

남정호 현대무용에의 초대

Modern Dance Performance by Jeong-Ho Nam

1984. 10. 30. 저녁 7시
부산산업대학교 콘서트 홀
마련 **부산예술문화회**

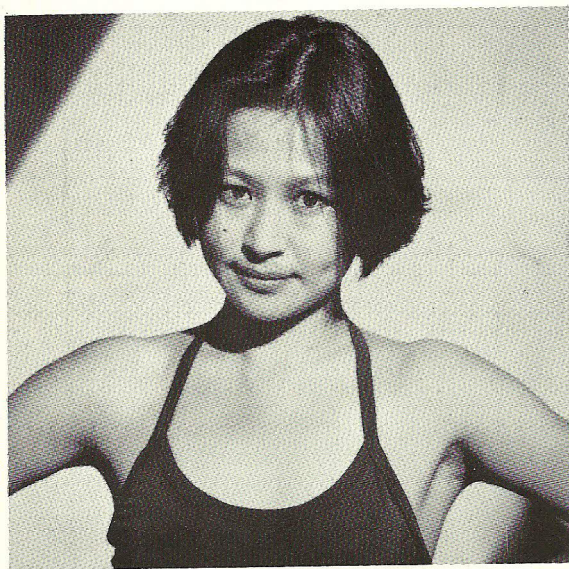
후원 / 부산직할시 · **KBS** · **釜山日報**

남정호

현재 부산산업대학교 예술대학 무용학과 재직

주소 / 부산시 서구 동대신동2가8-20 영산APT 102호

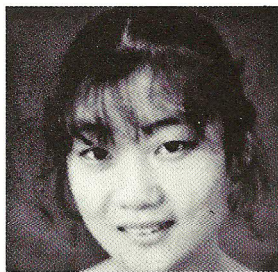
전화 / 243 - 7959



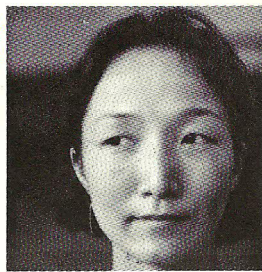
- 이화여자대학교 체육대학 무용과 및 동대학원 졸업
- 프랑스 Rennes II 대학 예술학 3기 박사 D.E.A과정 이수
- 프랑스 Sorbonne대학 무용 Diplome 이수
- 1982. 4. 공간사랑 개관 5주년 기념 초청공연
- 1982. 5. 부산가톨릭센터 개관 초청공연
- 1982. 11. 제2회 남정호 무용공연(국립극장 실험무대)
- 1983. 5. 제2회 현대무용 향연 참가 "사인무"
- 1983. 7. 판 예술극장 개관 초청공연
- 1983. 10. 제5회 대한민국 무용제 참가 "비밀의 딸"
- 1983. 11. 제3회 남정호 무용공연(부산산업대학교 콘서트홀)
- 1984. 5. 제3회 한국현대무용제전 참가 "다섯가지 이야기"
- 1984. 10. 제6회 대한민국 무용제 참가 "유희"
- 주요작품 / 안녕하세요, 대각선 계속, 대각선II, 세계의 선, 다섯가지 이야기, 사인무, 비밀의 딸, 유희



이 은 규



전 선 애



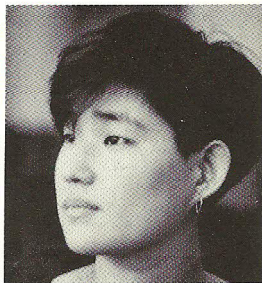
김 현 숙



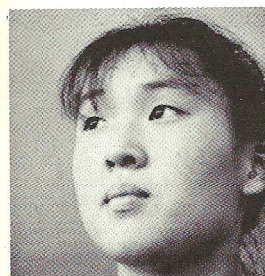
강 미 회



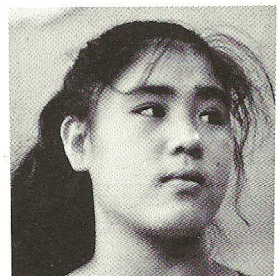
최 미 란



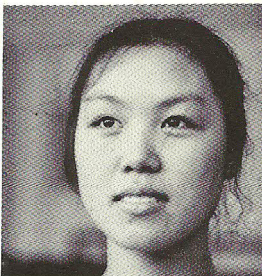
김 광 순



김 동 숙



윤 윤 재



한 은 주

미 투 리

무용용품의 집

신천지백화점 1층(충무동)

☎ 23-3117

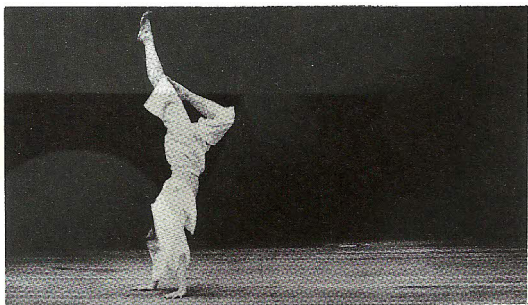
공연 내용

□ 즉흥대화 Dialogue Improvisation

— 음악과 무용과의 만남 —

음악/ 최 인 식

안무·출연/ 남 정 호



□ 대각선 I "Diagonal I"

계속적인 대각선의 또 다른 추구

음악/ Martin Saint-Pierre 의 Document

출연/ 이은규, 진선애, 최미란

같은 동작이 다른 감정과 에너지에 의해 표현될 때 보여지는 것은, 같은 말이 상황에 따라 다르게 받아 들어지는 것과 같다.

춤이 이루어지는 공간속에서 춤추는 시간에 만들어지는 움직임의 한 소절. 그것은 하나의 완성된 전시회도 될 수 있고 작품이 이루어지는 과정을 보여주는 것도 될 수 있다.

□ 유 희 Game

1984년 10월 제6회 대한민국 무용제 출품작

- 1) 시작 (2분 45초)
- 2) 주고 받고 (4분 35초)
- 3) 담을 넘어서 (6분 48초)
- 4) 오고 가고 (4분 56초)
- 5) 상대 없는 놀이 (3분 28초)
- 6) 마지막 (5분 04초)

음악 / Rene Aubry의 Under wood와

Undici Onde 중에서

미술 / 박 선

의상 / 배 용

훈련보조 / 서 상 순

출연 / 김현숙, 이은규, 전선애, 최미란, 강미희,

김광순, 김동숙, 윤윤재, 한은주

Fashion
배용
BAE YONG

☎ 22-2245, 4446

☎ 622-3847 (광안리 해변)