

# 심험 II

- 상자속의 이야기
- 통치마 Paradox
- 신성한 영혼



후원 경성대학교, 경성대학교 문화부  
문의 경성대학교 무용학과 620-4964  
[www.interstage.co.kr](http://www.interstage.co.kr)  
[www.joyticket.co.kr](http://www.joyticket.co.kr)

2001년 12월 21일(금) 오후 7시 경성대학교 콘서트홀

2001 HAN EUN-III MODERN DANCE PERFORMANCE

# 실험 II



본 공연에서는  
메세지나 줄거리 전달이 아닌  
주어진 상황과 테마속에서 형성되어지는  
움직임의 다양한 가능성과 독창적인 동작들로 부터 표출되어지는  
에너지와 이미지를 이용하였으며,  
그에 따르는 구성에 있어 음악적, 공간적 요소를 가미하여 발전시켰다.

## I. 상자속의 이야기

음악 Henry Torgue & Houppin의 Ulysse 중  
출연 윤유정 한종철 이정임 박흥기

## II. 통치마 Paradox

음악 Karmella Tsepkenko의 Ausgang 외  
출연 이동용 이선희 김승태 이정임 박흥기 안정민 한종철 변지원 강수빈 김초슬

## III. 신성한 영혼

음악 인디언 음악 'Sacred Spirit' 중  
출연 한종철 이선희 안정민 이정임 변지원 김초슬 강수빈

총감독 및 안무/ 한은주(경성대학교 무용학과 교수)

지도/ 곽선영

무대미술/ 이정형, 김성철

의상/ 하옥균

사진/ 이화영 진미연

무대감독/ 김남식

조명/ 장훈석

음향/ 이정현

기획/ 이금화 황정옥

무대보조/ 이지연, 김희경, 박지은, 강소정, 김미주

홍보물디자인/ 디자인 중동·유임숙



윤유정



이정임



이선희



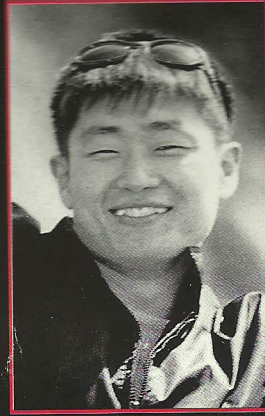
안정민



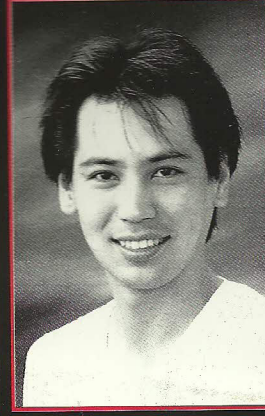
변지원



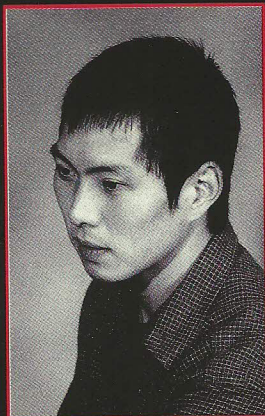
김초슬



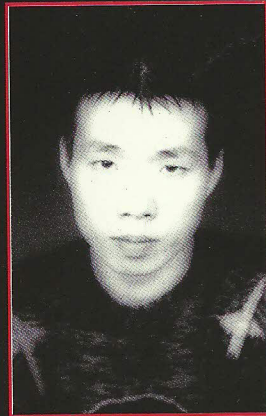
이동용



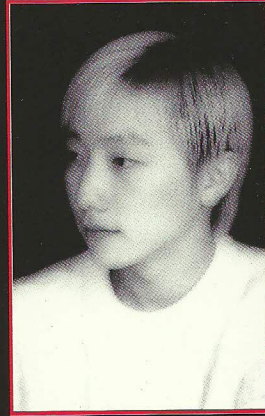
김승태



한종철



박홍기



강수빈

