

## Strategies to Establish City Identity in an Era of Decentralization

© 2001,

2001-19

## Strategies to Establish City Identity in an Era of Decentralization

●

.

■

■

■

■

■

■

■



.

.

2001- 19 .

. , / . / .

. 2-22 / . 2001 12 28 / . 2001 12 31

.

1591-6 (431-712)

. 031-380-0426( ) 031-380-0114( ) / . 031-380-0474

. 6000 / ISBN · 89-8182- 165-8-93300

<http://www.krihs.re.kr>

© 2001,

\*

.



가

가

가 가 .

, 가

.



가 . 가 ' '

가

가 .

,

,

가

•

가 .

,

■

•



가 . , . ,

가 가 .

1

가 , , .

가 , , , .

1995 .

.

2

가

가

가

가

4가

.

3

가

.

,

.

가

.

8 ( , , , , , , , )

,

가

.

.

,

,

.

,

.

.

.

.

가

가

.

.

가

가

, 400

가

4

가

“

”

가

가

8

(

가

가

가

가

)

· ,  
· 3

· 2  
가  
· 가

		·	
		I	II
		III	IV

가  
가 가  
· 가  
· , ·  
· 가  
가 가  
·

가

가

가

가

가

가

가

(place

marketing)

가

·  
·

가

·  
·  
가

·

·

가

·

가

가

·

·

가

·

가

·

·

I

·

가

·

· ( ) ·

·

·

II

·

·

( ), ( )

·

·

·

( ), ( )

가

·

가

·

III

· , ·

가

IV 가 ,  
( ),

( ) 가

가

가

, , ,  
 .  
 .  
 .  
 ,  
 가  
 가 .  
 ,  
 ,  
 , ,  
 , ,  
 가 ( ,  
 ,  
 , )  
 ,  
 .



.....  
.....

## 1

1.	.....	1
2.	.....	3
3.	.....	4
4.	.....	4
1)	.....	4
2)	.....	5

## 2

1.	.....	9
1)	.....	9
2)	.....	11
2.	.....	12
3.	.....	15
1)	.....	15
2)	.....	16
4.	.....	19

1)	.....	19
2)	.....	20
5.	.....	23
1)	.....	23
2)	.....	25
3)	.....	26
<b>3</b>		
1.	.....	29
1)	, .....	29
2)	.....	31
3)	.....	31
4)	.....	32
5)	.....	32
6)	.....	33
2.	.....	33
1)	.....	33
2)	.....	34
3)	.....	35
4)	.....	36
3.	.....	37
1)	.....	37
2)	.....	41
3)	.....	43
4)	.....	46
5)	.....	49
6)	.....	52
7)	.....	55
8)	.....	59

4.	.....	64
1)	: .....	64
2)	: .....	67
3)	: .....	70
4)	: 가 .....	72

#### 4

1.	.....	77
1)	.....	77
2)	.....	78
3)	.....	79
2.	.....	80
1)	.....	81
2)	.....	88
3)	.....	90
3.	.....	99
1)	.....	100
2) 3	.....	102
3) 2	.....	104
4.	.....	107
1)	.....	107
2)	.....	108
5.	.....	110
1)	.....	110
2)	.....	111
3)	.....	113
4)	.....	115
5)	.....	115

**5**

1.	.....	117
1)	.....	117
2)	.....	118
3)	.....	120
2.	: .....	122
1)	.....	122
2)	.....	124
3)	.....	131
4)	.....	134
3.	.....	136
1)	.....	136
2)	.....	137
3)	.....	139
4)	.....	140
4.	.....	140
1)	.....	142
2)	.....	143

**6**

.....	145
.....	149
SUMMARY .....	153
.....	157



< 2-1>	.....	11
< 2-2>	.....	17
< 2-3>	.....	22
< 2-4>	.....	22
< 2-5>	.....	22
< 2-6>	.....	24
< 3-1>	.....	63
< 4-1>	.....	78
< 4-2>	(1) .....	79
< 4-3>	(2) .....	80
< 4-4>	가 .....	82
< 4-5>	가 .....	83
< 4-6>	( ) .....	85
< 4-7>	( ) .....	86
< 4-8>	.....	87
< 4-9>	( ) .....	89
< 4-10>	( ) .....	90
< 4-11>	.....	91

< 4- 12>	.....	92
< 4- 13>	.....	94
< 4- 14>	.....	95
< 4- 15>	가 .....	96
< 4- 16>	.....	97
< 4- 17>	.....	98
< 4- 18>	.....	99
< 4- 19>	(            ) .....	102
< 4- 20>	.....	103
< 4- 21> 3	.....	103
< 4- 22> 3	.....	104
< 4- 23> 2	.....	105
< 4- 24> 2	.....	106
< 4- 25>	.....	109
< 4- 26>	.....	109
< 4- 27>	.....	110
< 4- 28>	(        ) .....	112
< 4- 29>	(        ) .....	112
< 4- 30>	(        ) .....	114
< 4- 31>	(        ) .....	114
< 4- 32>	.....	115
< 4- 33>	.....	116
< 5- 1>	.....	123
< 5- 2>	.....	133



< 1-1>	.....	7
< 2-1>	.....	27
< 3-1>	A .....	65
< 3-2>	A .....	65
< 3-3>	‘ ’ .....	68
< 3-4>	‘ ’ .....	68
< 3-5>	.....	71
< 3-6>	가 Jurong .....	72
< 3-7>	가 night safari .....	72
< 4-1>	.....	81
< 4-2>	.....	85
< 4-3>	.....	85
< 4-4>	.....	93
< 4-5>	.....	108
< 5-1>	가 .....	138

# CHAPTER 1

---

가 .

가 .

, .

1.

.

가 .  
가 가

, , .  
.

가 가 , 屬地的 가

가 가

가 가 .1)

가 .

가

가

---

1) 大久保昌一, 1993, “都市とアイデンティティ”, 「都市問題研究」 45 3 , 大阪 : 都市問題研究會, p.34.

가 .

가 .

가 .

2.

가 가 .

(identity)

가 , , 가 . .

3.

가 .

· ,

· ,

, "

. 가 .

4.

1)

(1)

,

· , ' , , , ,

.

,

, , ,

, (place marketing) .

(2)

가, , ,

( )

8

(3)

1995

**2)**

○

— , , , , , , ,

- : 90 , 720 ( )

○

-

-

○

-

(factor analysis)

-

- 가 , , , • 가

○

-

-

-

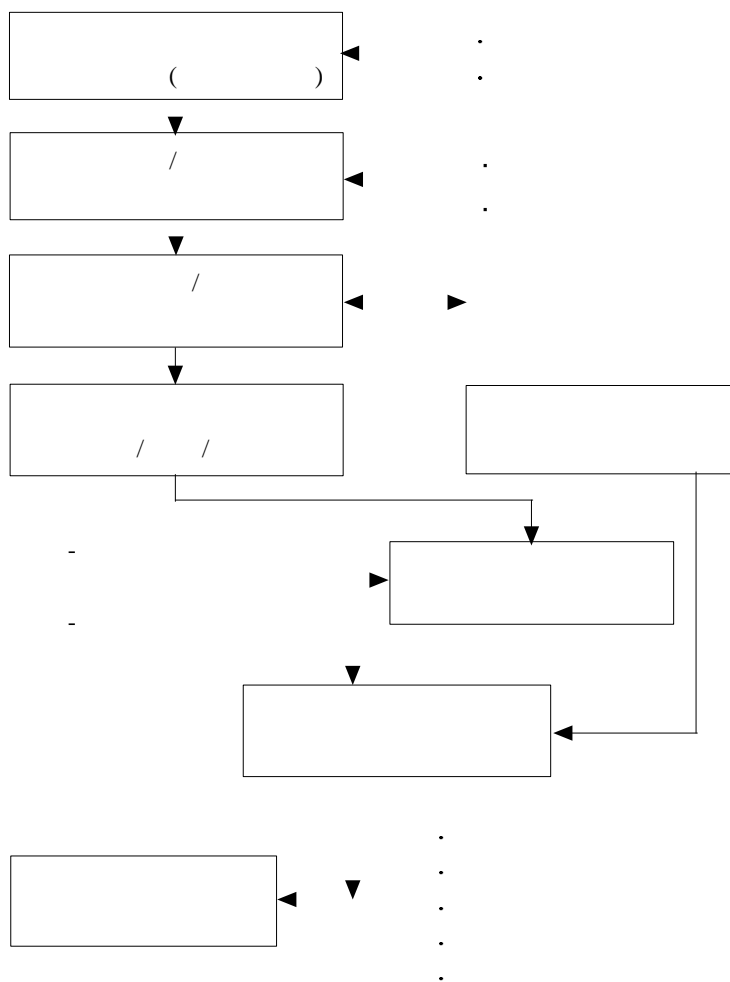
, ,

,

-

< 1-1>

.



# CHAPTER 2

---

가 가

.  
.  
,  
.  
가  
.

1.

1)

(正體性)  
가 . identity

*identitas, identicus*      *idem*      '      '

自我理論(self theory)

.2)

人間正體性      都市正體性(city

identity)

相關的 共有性      排他的

固有性      가

가      ,

同一性(sameness)      ,

個別性(individuality, oneness)      '...

'(identity with)      가      ,      '... '(identity of)

가      .3)

'      '

.      連續性(continuity)      同一化

(identification)

'      '

'      가      '

'      가

.      特異性

(uniqueness)      優越性(excellence)

'      '

가      '      .4)

2) E. H. Proshansky et al., 1983, 'Place-Identity : Physical World Socialization of Self', *Journal of Environmental Psychology*, vol. 3, pp. 57-83.

3) E. Relph, 1976, *Place and Placelessness*, London : Pion Ltd., p.45

4)      , 1992, 「      」,      , pp.23-26.

가

가

<

2-1> .

, . .  
, 가 .

< 2-1>

( )			
			가
			가
( )			
			가

: , 1995, “ ”, , p.5( ” ).

2)

,  
( ) .

( , )  
 가 .  
 ' ... '

.5)

(commitment)

(identification)

## 2.

E. H. Erikson .  
 自己同一性(identity) .  
 ,  
 .

가

,

.6)

---

5) , 1993, 「  
 6) [http // www.encyber.com](http://www.encyber.com)( EnCyber) , p.15.

H. M. Proshansky ( )

7)

E. Relph 가  
(identity of places) 8)

9)  
Kevin Lynch (identity), (structure),  
(meaning) 가 10)  
가 가

Caussat 11)

W. Lim (environmental identity)

7) E. H. Proshansky et al., 1983, *ibid.*  
8) E. Relph, 1976, *Place and placelessness*, London : Pion Ltd, pp. 44-61.  
9) E. Relph, 1987, *The Modern Urban Landscape*, Baltimore : The Johns Hopkins University Press.  
10) Kevin Lynch, 1960, *The Image of the City*, Cambridge : The M. I. T. Press, p.8.  
11) Pierre Caussat, 1989, *De l'identité culturelle : Mythe ou réalité*, Paris : Desclée de Brouwer.

‘, ‘, ‘, ‘, ‘, ‘, ‘,

가,

’ , , ,

가 .12)

가                                  自己凝集性    開放性

安定性 力動性 가 .

■ *Journal of Management Education* ■

•

13)

辻村 가

가

•

14)

15)

‘ , ‘

•

• 16)

9

12) W. Lim, 1984, "Environmental Identity and Urbanism", *Habitat Intl.*, vol.8, No3/4, pp.183-188.

13) 大久保昌一, , p.13.

14) 辻村明, 1988, “都市の個性と文化”, 「都市問題研究」, 大阪: 都市問題研究會, 40 1, p.4.

15) , 2001, 「 , : , pp.84-114

16) . , pp.18-68.

17)

(landscape identity)

(1999), (2001), (2000), (2000)<sup>18)</sup>

### 3.

#### 1)

自意識

自己省察的, 內部指向的 自意識

他我指向的 自意識 가 가 .<sup>19)</sup>

17) , 1997, 「 J , : , pp.19-29.

18) . , 1998, “ ”, “ ”, 「 J . ”, “ ”, 「 J , : . ”, 2000, “ ”, http://www.sungkyul.ac.kr , 2000, “ ”, http://www.kyungnam.ac.kr

19) , 1995, “ ”, 「 J , , p.4.

· ,

.

가

.

,

.

顯

在化

가

.

,

.

, 가

가

,

.

2)

,

.

가 .

가

.

最古

,

가

가

가

•

,

9

•

가

•

•

---

		・ (最古 , , )
		・ ,
		・
		・

•

2

2

2

•

•

2 .

가 ( )  
 ,  
 가  
 가  
 , , 가  
 ,  
 가  
 , 가 ( ,  
 )  
 ,  
 , 가 가 20)

---

20) , , [www.kyungnam.ac.kr](http://www.kyungnam.ac.kr).

4.

**1)**

(1)                  /  
○                  :    가                  ,  
                     .                  ,                  ,                  ,                  ,

O :

.

가 .

(2)  $\quad /$   
 $\circ \quad \quad \quad :$

O .

.

(4) /

○ :

.

○ :

.

(5) /

○ ( ) :

. . ,

.

○ ( ) :

. . ,

, , , ,

.

2)

(1)

가

.

가

.

,

가 .

가 .

가 .

가

가 . , , ,

, 가

.

가

.

가

(2)

가 .

,

.

,

:

○ 1 : ( )

○ 2 : ( )

가 )

○ 3 : ( )

)

○ 4 : (

) .  
< 2-3> .

< 2-3>

( )	1	2
( )	3	4

< 2-4> < 2-5> .

< 2-4>

( )	1	2
( )	3	4

< 2-5>

( )	1	2
( )	3	4

## 5.

## 1)

## (1)

가

가

가

가

가

가



**2)**

가

가

21)

가

22)

21) 都市景観研究會, 1988, 「都市の景観を考える」, 東京: 大成出版社, p.17.

22) 都市景觀研究會, 1988, , p.46.

3)

가

, , ,

.

.

.

.

가

.

가

,

.

.

,

가

. ,

,가 (

) ( )

( )

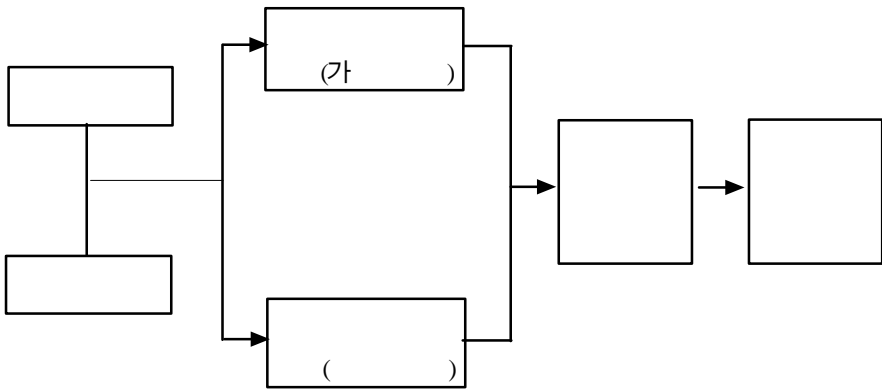
3 ,23)

,

23) , 1998, 「 : , : , pp 21-23.

.24) ,

, 가 .



: , 1998, 「 , : , p.29

< 2-1>

가 가

가  
가

.25) 가

- -

가

, .

24) 杉本正美, 1993, “音と都市のアイデンティティ”, 「都市問題研究」, 45 3 , 大阪: 都市問題研究會, p.22.

25) , 1998, , p.21.

(가 )

( )

.

.

(total landscape)

.

(amenity)

.

.

# 3 CHAPTER

---

가 4 1 4가

1.

1)

(1) 가 가 300%

30 가 .  
가 , 가  
가 .  
가 ,  
, .  
가  
가 .

(2)

.  
,  
. ,  
.  
L .

(3)

가 .  
가 가  
.  
, , ,  
.  
, .

2)

(1)

가 , 가 ,  
.

(2)

가 . 가  
가 . ,  
.  
.

3)

가 . 가 . 가가  
가 가  
가 , .

26)



가

6)

가 가

가

가

2.

1)

27)

27) , 2001, “ ”, 「 」 229 , : , p.5.

가

,
가

가

가

가

가

28)

**2)**

가

28)

"

"(2001.2)

11

//        "

"

(2000.6)

가

가

가

가

가

가

3)

가

,

.

가

.29) 가 ,

,

.

4)

가

.

.

.

가

가

가

.

,

가

.

가

.

.

.

---

29) 2000

2/3 가

, ,

412

가 .

가 .

가

3.

1)

(1)

946,704 , 286,782 가 121.12km<sup>2</sup> (2000 ). 86.0% , 가 54.6% 가 38.7% . 20-29 25% , 40 19.9% . 46.5% 가 (1995 ). 華城 가 .

西北空心墩

S W ,

.<sup>30)</sup>

가 .

30) [http:// city.suwon.kyonggi.kr](http://city.suwon.kyonggi.kr)

(2)



. 1997 12 21 .  
.  
, .  
.  
1 1 , .2  
, 4 , 5 , 6  
, 7 , 8 . , 9  
, 10 , ,  
, , 11 , 12 Finale .  
2 ,  
.  
81  
.  
,  
.  
.



가 . 가

□

, ,  
,

440m

가

.  
.

가

, 가 , , ,  
,

(3)

□

. ,  
.

가

.

□

1996

가

가 . ' 가 ' ,



□

가 , , 가 . , 가 가 . 가 .

2)

(1)

66,706 가 20,275 가 35.81km<sup>2</sup>  
92%가 (2000 ). 96.3%  
. 1980  
. 30-40

38.3% , , 가 . 가  
(1995 ).

‘ (My Heart, My City)

.

, .31)

(2)

□

, , , 가 .  
가 . 가

,  
.

□

1997 ' '  
. 21  
1998 8 36 1999 44

.  
가

.

.

가 . 7

.

(3)

□

---

31) <http://city.kwachon.kyonggi.kr>

3 , , 1997-1999 , , 2000 가 .



가 가 . , 1999 11 5 .

3)

(1)

179,719 , 51,334 , 2 8 3 461km<sup>2</sup> (2000 ). 55.8% .

20 32.5%

57.1% (1995 ).

가 3

42

.32)

(2)

☐

EXPO

8.

32) <http://www.ichonkyonggi.kr>

□

(3)  
1995  
2001

IC , EXPO

13

350 가

가

가 ,

4)

(1)

120,513 , 36,035 가 87.8km<sup>2</sup> (2000  
). 2  
. 26.8% ,  
가 . 20 30  
60 가 (1995 ).  
. ,  
.  
98.4%가  
, 가  
가 .  
. , ,  
, , 가  
,33)  
,  
가 .

(2)



---

33) <http://www.hanam.kyonggi.kr>

□

가

가

가

1996

(3)

□

가

가

1%

1%

130

가

2



가  
15,000  
가 가  
1999 11 2  
가  
,  
(34)

6,000  
,  
, 가  
~  
.

(4)

UN  
(UNCHS/ Habitat) ' (GUID/ Global Urban Indicators  
Database) . GUID UN  
.

---

34) 10,000 204,000 194,000  
(www.hanam.gyeonggi.kr).



(2)

9

□

400

$$\frac{1}{2} \left( \frac{1}{2} \right) = \frac{1}{4} \quad (3), \quad (5, 10)$$

(3)

35) <http://city.koyang.kyonggi.kr>

,  
 .  
 , ,  
 .  
 ( , ), ( ,  
 ), ( - )  
 . 가  
 가 가  
 . , ,  
 2 .  
 가  
 .  
 1997  
 , ,  
 .  
 가  
 .  
 , 가 , 가  
 , 가 ,  
 가 , 가 .  
 .  
 (4)  
 ,  
 , (Trade show)

가 , .

. 2000 39 137 , 107 가 가

.

6)

(1)

914,590 , 277,140 가 141.72km<sup>2</sup> (2000  
). 88% .

가 1980

. 가 가 ,

가 35.1%

. 가 40.4%

10.4% . 가

(1995 ).

( ) ( ) .

,

.

,

.

,

,

,

(campaign

charcater) ,

.36)

(2)

(3)

☐

9

36) <http://cans21.net>

， ， ，  
，  
.

(4) . .

가

. . .  
가

2001 Korea Design Center  
(ICSID)

가

21 3D (Design, Digital, DNA)

(redesign)

.  
， ， ，  
.가 ,  
， ， 23

7)

(1)

761,389 , 232,072 가 53.45km<sup>2</sup> (2000 ).

가

가 14,513 / km<sup>2</sup> 2 .

20-30 (1995 ).

가 ,

가 ,

가 ,

pen

.37)

(2)

. 1995 93-1 ,

---

37) <http://www.bucheonsi.com>



5 .

, 가

가 .

(3) : , , ,

.

.<sup>40)</sup> . 가

가 (2001 9 ) .

4 가 .

.

4

1 4,000 .

가 가

. . . , 가 , , . 100

, ,

.

18 .

가

,

---

40) YMCA

40 m

50

1999

2

， ， ．

가

．

，

．

， ， ， ，

． 가 가

가

，

．

가

，

가

． ’ ’ ， ．

．

(4) ，

□

( ， )

．

．

， 가

．

，

，

가

．

가

．

，

，

，

．

，

가

．

가

．

가 가

가

. 2001 6

가

2001 5

8)

(1)

580,544 , 171,492 가

58.5km<sup>2</sup> (2000

).

87.1%

. 1989

가

39%

가 가

가

(2)

□

27

가

, , 3 , , ,  
 , , , ,  
 가 . 가 ,  
 , 가 .<sup>41)</sup>

□  
 5 , 9-10 , 10  
 가 . , ,  
 , 가  
 , 가 , , , , ,  
 가  
 .

(3)

□ 가  
 2001-2005 5 100  
 가  
 .  
 .  
 NGO가 ,  
 21' . 1998 ' 21 '가 1999  
 1 21 , 2000 5 21  
 가 가 .  
 21

---

41) <http://city.anyang.kyonggi.kr>

가 , , , ,  
 ,  
 .

, , , ,  
 , .



.  
 .  
 ,  
 .  
 ,  
 ,  
 2,000 .

가

,  
 ,  
 ,  
 가



가 , 가  
 , 가  
 2  
 .  
 .  
 (4)  
 20  
 .  
 - - - ( ) 7 , 2 , 4  
 3km<sup>2</sup>  
 ,  
 ,  
 ,  
 .  
 가  
 가  
 가  
 .

---

42) 20~30 ( ) , , .

< 3-1>

	/		
	· ( , ) · · · ·	· · · 100	·
	·	· · ·	
	· · · · ,	· ·	
	·	· · · 130	· ·
	· · · ·	· , · 가 · ( , · , )	
	·	· (가 23 ) · · ·	
	· · , · , ·	· , , , · , , · · · · · 15 ,	
	·	· 100 ·	·

4.

1) :

(熊本)

200

.

.

1988

(Kumamoto Artpolis Project :

KAP)

.

가

'

가

21

. KAP

가

가

.

KAP

,

.

KAP

11 ,

5 ,

1 ,

7 ,

7 ( 4,

1, 2),

8 ,

11

50

, ,

.

,

가

(磯崎)

,

가

가

.



: <http://www.pref.kumamoto.jp>  
 < 3-1 > A



: <http://www.pref.kumamoto.jp>  
 < 3-2 > A

## KAP

(龍蛇平)  
 (保田窪第一)  
 (新地) A

가 . B 가

. C 1km

43).

---

43) , 2000, " : ", 「 」, 259 ,  
 , pp.64-67.

가 , , , ,

.

.

가

가

KAP

.

.

,

,

가

KAP

,

가

가

(place

marketing)

가

가

,

44).

,

,

가

---

44) 磯田桂史, 1993, "くまもとアートポリスの試み", 「都市問題」, 45 3 , 大阪 : 都市問題研究會, p.103.

KAP

2)

(Strasbourg)

가

가

가

'(capitale européenne)  
(Conseil d'Europe)가 1992  
가

가 12-15

(colombage)

가

11

(Christkindelsmärik),  
가 가

2000 430

가  
(marionnette) , 100  
가 .



: [http:// www.kcpi.or.kr](http://www.kcpi.or.kr)      : <http:// www.kcpi.or.kr>  
< 3-3> ‘ ,      < 3-4> ‘ ,

(Fronhof) , 1840  
가 (Kléber) , 1870  
(Broglie) . 1991  
. 가

2 .  
1992 , ‘ ,  
(Strasbourg, Capitale de Noël) 1994  
가 .45)

---

45) , 2000, “ ”, 「 」 75 ,

‘ (chemin de lumière)

1997 6 120

( 가  
) 20,000

가 가

·  
,

, ,

가 가

(1986 2

18 ) · ,

가

가

,

1997 25 150

---

([www.kcpi.or.kr](http://www.kcpi.or.kr)).

3) :

(Bilbao) 15  
가 1970 , ,  
가 가 .  
1992 1997 1,000  
(1979), (1992), (1997)  
가  
45 1  
136 , 가  
1 2 6 (1600 )  
가  
'Bilbao Ria 2000'

가 .46)

## General Plan of Bilbao

가

( Bilbao Ria 2000 )

가



: <http://www.bm30.es>

< 3-5>

---

46) Maria V. Gomez, 1998, "Reflective images : the case of urban regeneration in Glasgow and Bilbao", 「International Journal of Urban & Regional Research」, v. 22, n. 1, p.110.

4) : 가

가 (646km<sup>2</sup>) 가 , 320  
가 , 가  
가 .

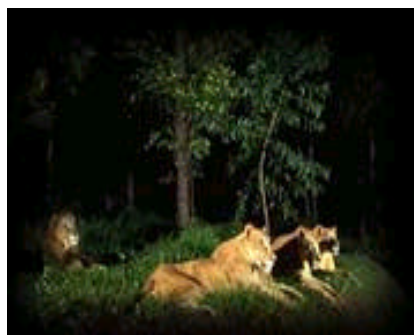
가 19  
. 1970 가

. 가  
, 72%  
,  
가 가  
.



: [http:// www.birdpark.m.sg](http://www.birdpark.m.sg)

< 3-6> 가 Jurong



: [http:// www.nightsafari.com.sg](http://www.nightsafari.com.sg)

< 3-7> 가 night safari

,

가 . 가

가 'Tourism Unlimited' .

가 ,

가

가 ( ) . 1996 7 , 가

'Tourism 21: Vision of A Tourism Capital' 가

.

가 ' ' . 'Tourism

Unlimited' ' 가 ' ' 가 ' 가

가 "win-win"

가 가

. 'Tourism Unlimited' 가

.

가

. 2000 9 ' 가 (Live It Up in Singapore)'

.

, , , , 가

101가

.

가 가

.47) , 가

. (night

safari)

---

47) , 2001, , pp.11-12.

가

가 가 (tourism hub)  
가 win-win 가

가

가 'co-operation',  
가  
(win-win)  
가

가 가

11

가 가  
가 가  
가 가

. 가 가  
,  
가 .

# 4

## CHAPTER

---

가

가

가

1.

1)

8



3) ( 20~26)

< 4-2> < 4-3> .

< 4-2> (1)

			%
		360	50.0
		360	50.0
		720	100.0
20	20	67	9.3
	20-29	147	20.4
	30-39	228	31.7
	40-49	154	21.4
	50-59	69	9.6
	60	55	7.6
/	/	75	10.4
		105	14.6
	/	103	14.3
		143	19.9
		128	17.8
		106	14.7
		60	8.3
		111	15.4
		335	46.5
		274	38.1
100	100	48	6.7
	100-200	256	35.6
	200-300	244	33.9
	300-400	99	13.8
	400	73	10.1

< 4-3>

(2)

			%
	가	440	61.1
		237	32.9
	/	43	6.0
		720	100.0
	2	83	11.5
	2-5	132	18.3
	5-10	173	24.0
	10-20	182	25.3
	20	150	20.8
		720	100.0

2.

가

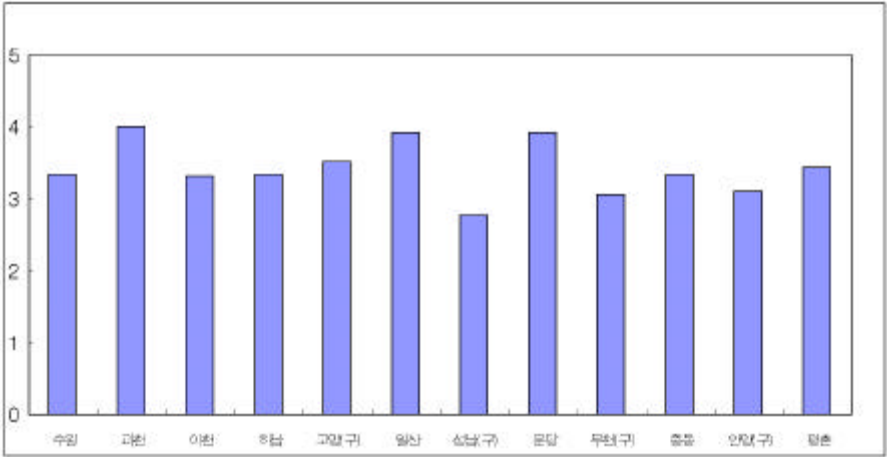
가

2

1)

(1) ( 1-3)

가 , ,  
, ( ), ( ), ( ) ( 41 ). , ,  
가 가  
가  
, 가  
가 .  
.



: Y

< 4-1>

가 ' ' ' ' ,  
가 ' 가  
' 가 .

가 가 , ( ) . ( ) . ( ) 가 가 가 40-45% 가

< 4-4> 가

( : %)

	10.0	33.8	7.8	6.0	4.8	12.3	9.9	12.9	2.7
	17.2	12.1	0.0	5.2	24.1	22.4	5.2	13.8	0.0
	2.9	48.2	7.3	2.9	0.0	22.6	6.6	9.5	0.0
	14.9	24.3	6.8	12.2	5.4	8.1	6.8	20.3	1.4
	4.0	36.8	0.0	10.5	13.2	5.3	2.6	15.8	12.0
( )	20.0	30.0	14.0	2.0	2.0	10.0	14.0	4.5	0.0
	6.0	41.8	11.9	4.5	1.5	7.5	14.9	7.5	2.9
( )	20.0	20.0	10.0	0.0	0.0	0.0	30.0	20.0	0.0
	2.9	45.6	14.7	4.4	0.0	5.9	18.1	7.4	0.0
( )	13.3	20.0	6.7	10.0	3.3	20.0	3.3	20.0	3.3
	13.8	34.5	3.5	3.5	0.0	10.3	6.9	24.1	3.5
( )	27.8	5.6	16.7	5.6	0.0	16.7	11.1	16.7	0.0
	15.4	26.9	9.6	7.7	1.9	3.9	17.3	15.4	1.9

가 12.9%, 가 12.3% 가

가 . 가

< 4-5> 가

( :%)

	,	,			가	,	
	18.3	27.5	11.8	5.9	7.2	19.0	3.3
	0.0	40.0	0.0	0.0	20.0	40.0	0.0
	16.7	33.3	0.0	33.3	0.0	0.0	0.0
	18.2	9.1	22.7	4.6	13.6	27.3	0.0
	25.9	25.9	7.4	0.0	7.4	18.5	0.0
( )	16.7	50.0	16.7	16.7	0.0	0.0	0.0
	-	-	-	-	-	-	-
( )	3.7	22.2	18.5	14.8	14.8	11.1	3.7
	0.0	50.0	0.0	0.0	0.0	50.0	0.0
( )	26.9	30.8	7.7	0.0	3.9	19.2	3.9
	12.5	37.5	12.5	0.0	0.0	37.5	0.0
( )	20.0	30.0	20.0	0.0	0.0	20.0	10.0
	28.6	35.7	0.0	7.1	0.0	14.3	14.2

가

가' ,

, ,

,

' (27.5%) 가

, ,

' (19.0%) '

,

(18.3%)

.

가

가

.

가' ' ' ' 가

.

(2) ( 5, 11)

,

, 가 ,

,

가

.

, , ,

, , ,

가

.

, ,

, ( ),

( )

가

.

, , ,

. ( ), ( ), ( ) 가 ,

. 가 가

가

.

, , , ( )

가

. 가

,

, ( )

가 .

가

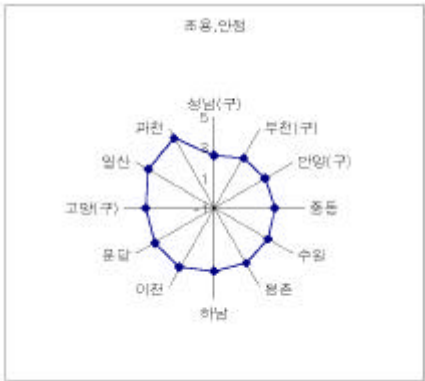
가

. 가 , 가 가

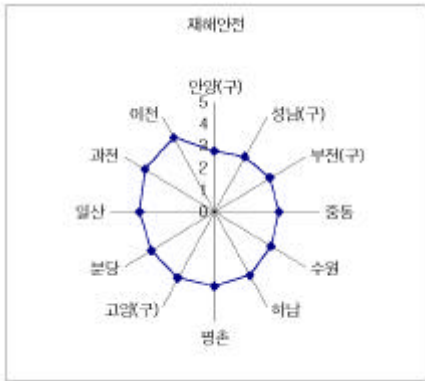
< 4-6> ( )

				가		
	3.10	2.68	2.86	3.03	3.20	3.91
	3.81	3.81	3.50	4.27	3.17	2.67
	3.87	3.23	3.42	3.47	3.49	3.43
	3.34	3.13	3.41	3.16	2.84	2.99
( )	3.46	3.13	3.26	3.54	3.65	2.65
	3.59	3.45	3.36	4.07	3.48	2.36
( )	2.89	2.18	2.98	2.38	3.27	2.64
	3.53	3.22	3.24	3.53	3.51	2.11
( )	3.04	2.85	3.08	2.77	2.87	2.44
	3.08	3.60	3.10	2.95	3.55	2.42
( )	2.73	2.68	3.32	2.87	3.34	2.70
	3.39	2.98	3.24	3.11	2.96	2.30

: 1 5 가 .



< 4-2>



< 4-3>

, ,  
 , ,  
 ( ), ( ),  
 ( ),

< 4-7> ( )

	가	가	가	가	가
	3.36	3.13	2.97	3.14	3.34
	4.23	3.98	3.44	4.19	4.59
	3.26	3.21	3.09	3.06	3.44
	3.18	3.16	2.58	2.67	4.22
( )	3.46	3.20	3.48	3.67	4.07
	4.28	4.00	4.32	4.25	4.19
( )	2.33	2.44	3.18	2.36	2.51
	4.16	3.62	4.33	4.16	3.91
( )	2.52	2.52	2.88	2.52	2.75
	3.08	2.92	3.29	3.13	2.45
( )	2.89	2.77	3.11	3.82	2.70
	3.15	2.93	3.24	3.17	3.22

: 1 5 가 .

(3) ( 4)

, ,  
 , . . .  
 , 가 가

, 1 . 2 ( )  
 ( ( )), ( ) 1 가( ( )) 가  
 , , , .

< 4-8>

( :%)

	1	2	3	4	
	(34.4)	4 (23.3)	(8.9)	(6.7)	(3.3)
	(25.6)	(23.3)	(12.2)	(10.0)	(8.9), (6.7)
	(52.3)	(10.0)	(3.3)		
	(21.1)	(14.4)	(13.3)	(8.9)	(7.8), (6.7), (3.3)
( )	(23.9)	(19.6)	(6.5)	(4.3)	
	(88.8)	(2.3)			
( )	(53.3)	(11.1)	(8.9)	(4.4)	(4.4)
	(46.7)	(13.3)	(4.4)		
( )	(26.9)	(13.5)			
	(44.7)	(15.8)	(7.9)		
( )	1 가(34.1)	(9.1)	(6.8)		
	(32.6)	1 가(10.9)	(8.7)		

가 가

가  
가 . 가  
.  
2) ( 5, 11)  
,  
,  
,  
.  
5  
< 4-9> .  
가 . , ,  
.  
, , , ( ), ( ), ( )  
.  
, ( ),  
( ) 가  
,  
.  
, , ( )  
가 華城行宮行事  
.  
, ,  
346  
가 2 2.71 . 가

, , ( ), ( ), ( ),  
 . , , , 가가 .

.

.

< 4-9> ( )

					( )		( )		( )		( )	
	3.88	2.41	2.56	2.61	2.30	1.93	2.31	1.91	2.25	2.13	2.34	2.13
	3.35	1.97	2.83	2.33	2.59	1.95	2.58	1.93	2.23	2.10	2.39	2.11
	3.14	2.10	2.74	2.20	2.33	2.30	2.33	1.98	2.23	2.11	2.43	2.22
	3.46	2.16	2.71	2.38	2.41	2.06	2.41	1.94	2.24	2.11	2.39	2.15
	1	8	2	6	3	11	3	12	7	10	5	9

: 1 5 가 .

( ) ,  
 , , .

.  
 .

, , , . 가  
 가

. 가 가가

.

( )  
 ( ), , ( ), , ( )

가 , ( ),  
 ( ) ( ), , .

< 4-10> ( )

					( )		( )		( )		( )	
	3.33	4.16	3.60	3.31	3.52	3.66	3.09	3.91	3.10	3.45	3.39	3.37
	2.97	2.78	3.29	2.72	3.02	2.68	2.80	2.36	3.60	2.50	2.84	2.74
	3.15	3.47	3.45	3.02	3.27	3.17	2.95	3.14	3.35	2.98	3.12	3.06
	6	1	2	10	4	5	12	7	3	11	8	9

: 1 5 가 .

3)

(1) ( 6)  
 가 가  
 ‘ 가 ‘ 가 . , ,  
 가  
 , .  
 . 가  
 . ,  
 가  
 . 가  
 , .

< 4-11>

( :%)

	4.0	30.3	8.9	8.5	12.7	5.0	9.3	15.7	0.3
	13.3	14.1	11.6	6.6	25.7	2.9	4.9	20.3	0.0
	0.8	34.4	6.4	1.6	6.0	9.6	12.0	29.2	0.0
	5.7	26.1	10.4	32.2	16.5	0.9	1.3	6.1	0.0
	1.2	48.5	0.6	6.1	21.2	1.2	3.6	5.5	0.0
( )	3.7	37.8	11.0	2.4	17.1	4.9	11.0	4.9	0.0
	1.2	43.9	9.8	1.2	1.2	3.7	23.2	9.8	0.0
( )	4.4	40.6	7.3	5.8	15.9	4.4	8.7	1.5	1.5
	0.9	31.9	15.5	0.0	0.0	8.6	24.1	10.3	2.6
( )	0.0	24.4	6.1	8.5	6.1	4.9	7.3	35.4	0.0
	3.7	13.0	11.1	0.0	1.9	1.9	22.2	42.6	0.0
( )	1.5	21.7	7.3	7.3	10.1	10.1	7.3	15.9	0.0
	0.0	32.8	13.1	6.6	3.3	13.1	6.6	4.9	1.6

(2) ( 7)

가 < 4-12>

. ( ) , ,  
. ,  
, 88.8% 1 7.8% 2  
. 가  
. ( )  
가 1  
가 .

< 4- 12>

	1	2	3	
	(48.5)	, (40)	, , ( 3.3)	
	(21.4)	(17.9)	(15.9)	(6.9), (5.5), , ,
	, (35.8)	(15.2)	(8.6)	(9.9), (6.6)
	(25.2)	(12.1)	(7.5)	(3.7), ,
( )	, (16.3)	(4.4)	, , , , ( 2.2)	
	(88.8)	(7.8)	(7.2)	, ,
( )	(43.3)	(11.7)	(10.0)	(6.7), ,
	(33.9)	, (14.6)	(11.3)	(4.8), (3.2), , ,
( )	(30.1)	, (5.0)	, (3.3)	, , , ,
	(42.5)	(22.5)	(7.5)	, , , ,
( )	1 가(8.5)	(6.4)	, (4.3)	, , , , ,
	(14.3)	(10.2)	(8.2)	(6.1), 1 가(4.1), , , ,

: ( ) (%)

( )

( )

, 가

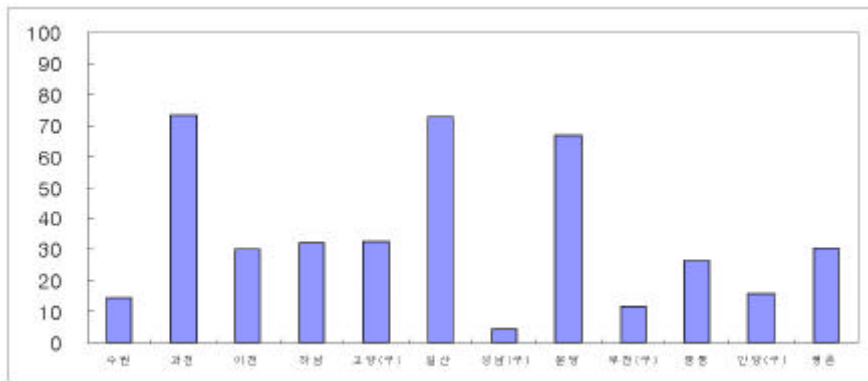
( ) 1 가, 가 가

. 가

. 가

.

, ( ) .  
 ,  
 .  
 .  
 (3) ( 8-10)  
 , , 가  
 ( ), ( ) 가 . 가 가  
 ( ) 가가 ( ) 가 .  
 가 , ,  
 .  
 가  
 ( ), ( ), , ( )



:

(%)

< 4-4>

< 4-13>

( : %)

			가						
	40.8	12.6	17.1	54	6.6	13.8	14	2.1	0.2
	38.5	3.8	19.2	30.8	0.0	3.8	3.8	0.0	0.0
	49.2	6.2	13.8	2.3	8.5	17.7	0.0	1.5	0.8
	32.7	11.5	13.5	13.5	9.6	13.5	1.9	3.8	0.0
	47.1	2.0	11.8	5.9	2.0	31.4	0.0	0.0	0.0
( )	36.7	13.3	26.7	0.0	10.0	6.7	3.3	3.3	0.0
	41.9	17.7	16.1	1.6	9.7	6.5	3.2	3.2	0.0
( )	50.0	0.0	50.0	0.0	0.0	0.0	0.0	0.0	0.0
	37.3	23.7	22.0	3.4	1.7	10.2	1.7	0.0	0.0
( )	36.4	0.0	27.3	18.2	0.0	9.1	0.0	9.1	0.0
	30.0	25.0	20.0	0.0	15.0	10.0	0.0	0.0	0.0
( )	28.6	28.6	7.1	0.0	0.0	21.4	7.1	7.1	0.0
	29.6	25.9	25.9	0.0	7.4	7.4	0.0	3.7	0.0

가 40.8% 1

가 17.1% 2 , 12.6%

3 . ( ), ( ), ( )

가 .

.

,

.

가 .

( )

( ) 28.0%, ( ) 42.2%, ( ) 20.0% 가

가 .

가 가 ,

.

< 4-14>

( : %)

	24.2	27.9	17.9	3.2	4.2	6.8	4.7	10.0	1.0
	0.0	33.3	33.3	0.0	0.0	33.3	0.0	0.0	0.0
	12.5	25.0	12.5	0.0	0.0	12.5	12.5	12.5	12.5
	33.3	11.1	22.2	5.6	5.6	0.0	5.6	5.6	16.7
	22.2	40.7	14.8	0.0	0.0	3.7	3.7	11.1	3.7
( )	0.0	0.0	0.0	0.0	0.0	0.0	0.0	0.0	0.0
	0.0	0.0	0.0	0.0	0.0	0.0	0.0	0.0	0.0
( )	25.0	25.0	17.9	3.6	3.6	0.0	3.6	21.4	0.0
	50.0	50.0	0.0	0.0	0.0	0.0	0.0	0.0	0.0
( )	32.4	24.3	21.6		2.7	13.5	0.0	5.4	0.0
	27.8	22.2	11.1	0.0	16.7	16.7	5.6	0.0	0.0
( )	17.6	23.5	23.5	5.9	11.8	0.0	0.0	17.6	0.0
	14.8	37.0	11.1	7.4	3.7	7.4	14.8	3.7	0.0

(4) ( 12)

○ 가

가 가 . , , , , , 가 . 가 가 , , , 가 . 가 ( ), ( ), ( ) .



가

48)

‘ , ‘

가

< 4- 16>

	2.51	2.57	2.67	2.58
	3.30	3.20	3.35	3.28
	2.63	2.60	2.67	2.63
	2.53	2.34	2.50	2.46
( )	2.87	2.91	3.04	2.94
	3.27	3.39	3.67	3.46
( )	2.31	2.36	1.91	2.19
	3.20	3.47	3.51	3.39
( )	2.65	2.54	2.42	2.54
	2.66	2.71	2.76	2.71
( )	2.59	2.48	2.41	2.49
	2.85	2.74	2.87	2.82

: 1-5

가 .

O

$$\cdot \quad ( \quad ), \quad ,$$

. , , , ,

’ ’ ’ ’ •

• , ,

•

48) 5

388.1 / ha, 311.9 / ha (J)).

198.6 / ha, 175.4/ / ha, 332.7 / ha,  
, 1995, 「 7」

< 4- 17>

	,	( )		
	2.92	3.42	3.17	3.17
	3.76	4.41	3.36	3.84
	3.30	3.60	3.16	3.35
	3.76	3.98	3.32	3.69
( )	3.59	3.78	3.37	3.58
	3.73	3.93	3.93	3.86
( )	2.67	3.13	2.51	2.77
	3.27	3.80	2.96	3.34
( )	2.62	2.88	2.25	2.58
	2.74	2.76	2.61	2.70
( )	2.75	2.91	2.39	2.68
	2.93	2.87	2.61	2.80

: 1-5 가 .

○

· · , , ,  
 , , · ,  
 , 가 , ( ), ( ) .  
( ) , 가가 , , , ( )  
· . 가  
·  
 , , , , . 가  
( ), 가 ( )  
· 가 ,  
·  
 , 4.02 가 ( ),  
·

, ,  
 . , ( ) . 가  
 2 ( ) 가 .

< 4-18>

	,						
	3.60	3.28	3.28	3.27	2.56	3.20	3.20
	4.26	3.50	3.48	2.63	2.79	2.76	3.40
	2.77	2.68	3.30	2.62	2.36	2.06	2.64
	2.68	2.51	3.04	2.88	2.07	1.53	2.45
( )	3.87	3.22	3.57	3.35	2.61	2.29	3.15
	3.93	3.73	4.02	4.16	3.02	2.66	3.59
( )	2.64	2.82	3.31	3.27	1.40	1.98	2.74
	3.93	3.87	4.02	3.93	2.36	2.53	3.44
( )	2.96	3.01	3.21	3.13	2.60	2.37	2.88
	3.55	3.24	3.40	3.58	2.42	2.42	3.11
( )	2.93	2.23	2.48	2.50	2.55	2.37	3.01
	3.11	3.22	3.15	3.29	2.26	2.09	2.85

: 1-5

가 .

3.

2

가  
 가 가

1) ( 13)

가 . 13 4 2  
< 2-3> 4 .  
,

가  
( 1 , 2 ).

가  
( 3 , 4 ).  
가 가 2  
, ( ) 4 3  
. 1 .  
가 가

가 ( ).  
가 1  
, ( ) 3  
.

4  
( ).  
가 가

가 .  
( 3

) ( 4 ) 가  
 , , ( ), ( ), , ( ),  
 . 가  
 , 가

•

•

.49)

•

•

•

•

•

49)

가

(1996),

(2000)

< 4-19> ( ) ( : %)

			가 ,	
	27.8	43.3	20.0	7.8
	2.2	2.2	64.4	31.1
	7.8	13.3	46.7	32.2
	12.2	1.1	61.1	22.2
( )	4.4	4.4	69.6	19.6
	4.6	0.0	75.0	20.5
( )	0.0	4.4	48.9	46.7
	0.0	2.2	86.7	11.1
( )	1.9	5.8	53.9	36.5
	2.6	0.0	60.5	36.8
( )	0.0	4.6	43.2	52.3
	2.2	0.0	67.4	30.4

2) 3

. , ( )

< 4-20> .

, , .

, , , 가 , , 가 ,

, 가 ,

, , , .

가 .

cronbach's 0.76-0.90

.

< 4-20>

		cronbach's
	, ,	0.81
	, , , , , , ,	0.76
	, , 가 . . . .	0.90

3 1 , 2

, 3 .  
 . ' 가 '

.

< 4-21> 3

1	, , . . . , 가 ,가 . . .
2	, , , , ,
3	, , , 가 ,

3가 < 4-22> . , , , ( ) 가 . 가 , ( ), 4 가 .

		< 4-22> 3	
		( ), ,	( ), ( ),
		, ,	, ( ),

: 12 .

3) 2

가 < 4-23> . < 4-22> . , .

$$< 4-23 > 2$$

	1 (        ·        )	2 (        )
	0.80820	0.09668
	0.79927	-0.01867
가 <sup>1)</sup>	0.79423	0.03556
	0.77368	0.16135
	0.74590	0.12799
	0.68510	0.08053
<sup>2)</sup>	0.68464	-0.00649
가	0.64457	0.00936
<sup>3)</sup>	0.63592	0.13018
	0.60225	0.21123
<sup>4)</sup>	0.59991	0.16754
	0.58788	0.19608
	0.58141	-0.06120
	0.49413	0.17296
	0.40907	0.18184
	0.37418	0.24405
	0.17590	0.49084
가	0.15020	0.68048
	0.07622	0.80149
	0.06687	0.79830
	-0.04774	0.80393
eigen- value	11.36	2.81

1) 가            가            .            .            ,            ,            ,            ,

2)  $\frac{1}{2} \leq \alpha < 1$ ,  $\beta = 1$ ,  $\gamma = 1$ .

3)  $\frac{1}{2} \leq \frac{1}{2} \leq \frac{1}{2}$ ,  $\frac{1}{2} \leq \frac{1}{2} \leq \frac{1}{2}$ ,  $\frac{1}{2} \leq \frac{1}{2} \leq \frac{1}{2}$ .

4)  $\frac{1}{2} \leq \alpha < 1$ ,  $\frac{1}{2} \leq \beta < 1$ ,  $\frac{1}{2} \leq \gamma < 1$ ,  $\frac{1}{2} \leq \delta < 1$ ,

2 .

<

4-24> .

< 4-24> 2

		<u>    I</u>	<u>    II</u>
		, ( ),	( ), ( ),
		<u>    III</u>	<u>    IV</u>
		, ,	, ( ),

- 1) , ' ' . 12  
가 .
- 2) < 2-3> I, II, III, IV .

(1) I  
I . 가 . , ( ),  
. ,  
.

(2) II  
II . 가 .  
. , 가  
. ( ), ( ),  
가 가  
.

(3) III  
 III . 가 , ,  
 .  
 , .

(4) IV  
 IV , . , ,  
 .  
 .

4.

1)  
 가  
 12 50) .  
 < 4-5> 100  
 . , , , 3  
 , ( ), ( ), ( )  
 . ( ), , , ,  
 ,  
 , , III  
 . 가  
 .

---

50) 가 , , , 가  
 12 .

,

.

:

100

< 4-5>

2)

( 21)

가

가

가

가

가

. ,

, ,

,

.

( ), ( ), ( ), ( )

' 가 '

' 가

.

가

.

< 4-25>

( : %)

	가	가		가 , 가					
	3.3	44.4	1.1	12.2	32.2	2.2	0.0	4.4	0.0
	0.0	28.9	3.3	14.4	20.0	22.2	7.8	3.3	0.0
	1.1	48.9	0.0	16.7	28.9	2.2	0.0	1.1	1.1
	8.9	30.0	2.2	17.8	25.6	11.1	3.3	0.0	1.1
( )	19.6	19.6	2.2	13.0	4.3	4.3	13.0	23.9	0.0
	11.4	27.3	2.3	25.0	9.1	6.8	11.4	4.5	2.3
( )	17.8	31.1	2.2	17.8	26.7	2.2	0.0	0.0	2.2
	4.4	26.7	4.4	4.4	6.7	28.9	8.9	13.3	2.2
( )	11.5	44.2	1.9	21.2	7.7	3.8	1.9	3.8	3.8
	15.8	44.7	0.0	18.4	15.8	2.6	0.0	2.6	0.0
( )	20.5	43.2	2.3	11.4	15.9	2.3	0.0	4.5	0.0
	8.7	37.0	8.7	19.6	13.0	4.3	2.2	6.5	0.0

가

. 가 < 4-26> .

, . 가 ,

가 가

가

가 가

.

< 4-26>

( : )

	가	가		가 , 가					
	56.2	58.6	61.5	60.2	59.7	68.6	68.3	67.1	56.1

:

100

가 33-36%  
 가  
 가  
 가

5.

1) ( 15)  
 32.4%, 28.2%,  
 20.1% . I, III ( )  
 , II, IV  
 ,  
 , 가  
 .

< 4-27> ( : %)

	28.2	8.1	3.9	20.1	32.4	6.1
I	21.7	5.3	1.8	25.7	35.0	8.8
II	29.1	5.6	4.5	19.6	26.8	12.8
III	29.6	9.5	2.2	17.3	40.8	0.6
IV	36.0	14.0	8.8	15.4	24.3	0.7

: .

가 , , , ( )

· , , ,

· ,

· .

가

·

, ( ), 가 .  
가

·

( )

·

2) ( 16)

가

·

가 가 .

< 4-28>

( )

( : %)

						가
I	33.2	28.3	19.0	7.1	3.5	8.0
II	26.8	22.3	22.9	17.9	0.6	8.9
III	49.7	23.5	10.1	4.5	0.6	11.7
IV	39.7	19.1	19.1	2.9	1.5	17.6

: .

< 4-29>

( )

( : %)

						가
	37.1	24.0	17.9	8.4	1.7	11.0
	17.8	30.0	18.9	27.8	1.1	4.4
	46.7	27.8	8.9	2.2	1.1	13.3
	17.8	45.6	24.4	10.0	0.0	2.2
	48.9	10.2	15.9	5.7	5.7	1.6
( )	34.8	30.4	15.2	4.4	6.5	8.7
	50.0	27.3	4.6	9.1	0.0	9.1
( )	38.6	13.6	27.3	6.8	0.0	13.6
	55.6	11.1	17.8	4.4	0.0	11.1
( )	38.5	25.0	23.1	3.9	1.9	7.7
	31.6	13.2	18.4	2.6	2.6	31.6
( )	34.1	15.9	27.3	9.1	0.0	13.4
	47.8	17.4	15.2	2.2	0.0	17.4

( III, IV)

가 .

,

· ( I, II)

·

3) ( 17)

가

가 가

·

·

가 ,  
가

가 .

·

,

·

가

·

,

,

,

,

·

가

·

·

가 .

< 4-30> ( )

( : %)

	30.6	17.5	34.6	5.8	4.3	7.1
I	24.3	22.1	31.9	6.6	8.4	6.6
II	40.2	17.3	28.5	4.5	1.1	8.4
III	33.0	12.8	41.9	5.6	2.2	4.5
IV	25.0	16.2	37.5	6.6	4.4	9.6

< 4-31> ( )

( : %)

	30.6	17.5	34.6	5.8	4.3	7.1
	52.2	16.7	20.0	4.4	0.0	6.7
	36.7	13.3	36.7	3.3	4.4	5.6
	32.2	16.7	28.9	6.72	11.1	4.4
	25.6	24.4	30.0	5.6	7.8	6.7
( )	6.5	28.3	41.3	8.7	4.4	10.9
	22.7	11.4	50.0	13.6	0.0	2.3
( )	28.9	22.2	28.9	2.2	4.4	13.3
	35.6	13.3	44.4	2.2	0.0	4.4
( )	28.9	19.2	30.8	7.7	1.9	9.6
	23.7	10.5	39.5	13.2	2.6	10.5
( )	27.3	13.6	45.5	6.8	0.0	6.8
	21.7	17.4	43.5	0.0	8.7	8.7

4) ( 18)

30.3% 가 18.6%  
11.5% .

< 4-32>

( : %)

		I	II	III	IV
	9.7	9.5	7.9	12.7	8.6
	30.3	29.5	24.7	35.6	32.1
	6.0	5.3	5.3	6.2	7.8
,	18.6	19.1	20.5	15.3	19.8
	4.1	4.0	4.2	3.4	5.2
,	11.5	12.6	13.5	11.6	7.1
가 ,	4.2	4.7	3.9	3.7	4.5
	6.6	7.5	8.4	4.0	6.3
가	4.5	4.7	4.5	4.2	4.5
,	4.1	2.7	6.5	3.4	4.1
	0.4	0.4	0.6	0.0	0.0

5) ( 19)

가  
가 36.4% 가 ,  
21.3% 가 .

가 .

.

< 4-33>

( : %)

		I	II	III	IV
( 가 )	114	104	104	10.7	15.2
	21.3	21.8	21.9	21.5	19.6
	19.2	17.9	20.2	20.3	18.5
	36.4	39.2	37.0	38.4	28.5
( , )	11.3	10.0	10.4	8.8	18.2
	0.0	0.5	0.0	0.0	0.0
	100.0	100.0	100.0	100.0	100.0

# 5 CHAPTER

---

1.

1)

가가

가

가

가

가

가

가

가

가

**2)**

가



3)

가?

가

가

가

(place marketing)

.  
 가 .  
 ,  
 가 .  
 가 가  
 가 .  
 가  
 가 가 ,  
 가 가  
 가  
 .  
 가 .  
 , 가 ,  
 ,  
 가 .  
 .  
 가 .  
 가 ,  
 가 .  
 가 .  
 가

2.

:

.

.

가

. ,

4

, ,

,가

. .

.

가

가

.

1)

( )

, , ,

,

.

가

가

.

, ,

가

.

. 가

,

가

.

< 5-1>

	: 10 ,
	: : . 가  : : / , : 가 :
	: , : ( , ) : ( )
	: , 2 , booth : ,
	: : : : Green Building BC
	: 가 . . 가 : , 가
	, ,
	: : Inner Harbour( ) : : , : , . . . , 가 :

.  
 : , , ,  
 : , , ,  
 : . . . , ,  
 , , (cascade),  
 , , , ,  
 가 :가 (street furniture) , 가  
 , , , , 가 , ,  
 , , , 가 ,  
 , , , ,

< 5-1> .

2)

8 ( 12 )

. 4

.

(1)

I

.

가 . , ( ),

가            가            가

가            .

가

官窯가

가 .

,

.

( )

가

가

가

. 가

.

가 .

가

.

.

,

,가

,

.

( )

.

가

가 . 1999

.

.

가

(2) II

II

, ( ), ( )

가

( )

가

가

가

( )

가

가 ( )  
가 ( )

.  
. . 3  
. . 가 가  
가 가  
가 .  
.

( )  
가 가  
. 가  
가 . 가  
가 가  
가 가 가  
가 가 가 .

(3) III

3 .  
. , , 90  
.  
.

가 ,

.

.  
 .  
 . 가 ,  
 . 가 , ,  
 .  
 . 가  
 .  
 가 . 가 ,  
 ,  
 .  
 ,  
 ,  
 .

가 가  
가 .

(4) IV  
IV

( ), ,

가 가 가

가 .

( ),  
( )

가

가 . 1990

가

가

가

가4

가

가 .  
가1 ,

.  
 ,  
 ,  
 . ' ' ' ' ' ,

. 가  
 .

가 . 가  
가 . 가

.  
 ,  
 .  
 .

3)

(1)

. 가 가  
가

가 . , , ,

(2)

가

(3)

< 5-2>

	가		가
	가		가
	가	가 가 가	가
가	가 가		가

(4) 가

가 , , .  
 ,  
 , .  
 ,  
 , 가  
 .

4)

(1) 1 :

가 가 .  
 .  
 .  
 , , , , , 가 ( ,  
 , ), , , , , ,  
 . , , ,  
 , .  
 .  
 .

(2) 2 : 가

가

가 . 가 가

$$(\quad)$$

가

가

가 , 가

가 , , 가 , .

가                          가

가                      가

가

가

가

가

가

.가 가

3.

**1)**

$$\left( \begin{array}{c} \text{ } \\ \text{ } \\ \text{ } \end{array} \right)$$

.51) , (community) ,  
(amenity) , ,

51) フト (ノ崎 (1996.8)  
 , フト , , ,

가

가

가

.

,

.

가 .

5

.

.

.

.

, 가

,

, , , , ,

.

,

.

2)

가 .

가

가

.

가

가

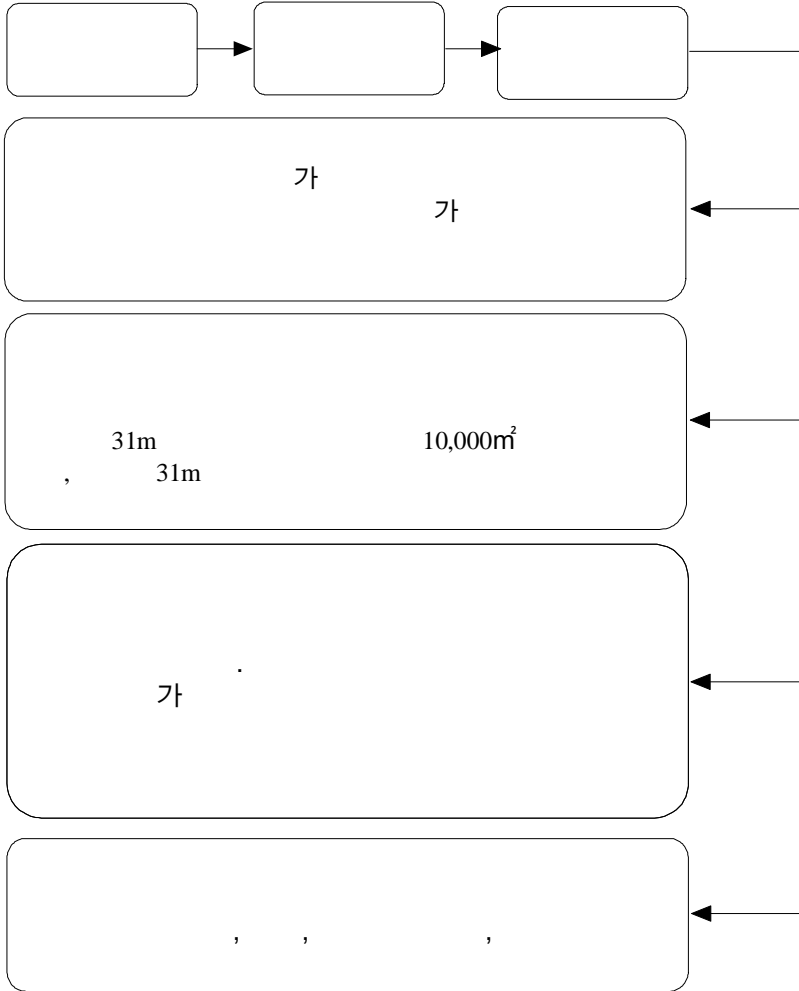
.

, , , , ,

.

가

.



< 5-1> 가

가 (川崎) .<

5-1> 川崎市都市景観條例

가

가

가 가 가 가

가 가

3)

가

가 ,

가

가

가

4)

141

가  
가

4.

1)

(p lace m arketing) .  
가  
가  
55).

56).

---

55) , <http://myhome.net.go.com>  
56) , 1998, , 「 」 , , p 21.

가 .

가

.

2)

(city boosterism ), CI(city identity)

. , ( )

( )

, ,

, . - ,

- ,

(partnership)

.

가 ,

57)

, , 3

.

가

(business site marketing),

,

(vacation marketing)가

.

, ,

, ,

.

가

. ,

가

---

57) ,

,  
 .  
 가가 ,  
 , 가 .  
 가 .  
 가  
 CI(corporate  
 identity) CI(city identity)  
 , I love N.Y ,  
 가 . CI  
 가  
 가 .

C H A P T E R

6



· ,  
·  
·

가 . 가 가  
가 . 가 가  
가 , , ,  
·

, 가  
, .  
가  
가 .

가 가 .

.

,

. 가

가 ,

.

가 .

,

,

.

(urban governance)가 .

가 .

,

,

,

가 .

가 .  
, ,  
,  
.  
가  
가 .



, <http://myhome.netsgo.com>  
, 2000, :  
, 「 」 36 , .  
, 2001, 「 : 」, : .  
, 2001, , 「 」 4 , :  
.  
. , 2000, 「 」, : .  
, 1996, 「 :  
」,  
, 2000, , 「  
」 75 ,  
, 1997, 「 : 」, :  
.  
, 2000, “ , 「 」 7 ,  
:  
2000, ” <http://www.sungkyul.ac.kr>  
, 1993, 「 」, .  
. , 1995, 「 가 」, :

, 2000, : , 「 」 9 , 10 ,  
 : .  
 . , 1992, 「 」, :  
 .  
 . , 2000, 「 」, : .  
 , 2000, , w w w . k y u n g n a m . a c . k r  
 , 2000, 가 21 (Tourism 21) , 「  
 」 3 , .  
 , , 1998, 가  
 , 「 」 14 12 .  
 , 1999, , 「 」 .  
 , 2000, , . , 「  
 」, : .  
 , 1998, , 「 」, : .  
 . , 1998, , 「  
 .  
 , 2001, 「 」, : .  
 , 1995, , 「  
 」, ,

磯田桂史, 1993, くまもとアトポリスの試み, 「都市問題研究」 45 3 , 大阪 : 都市問題研究会.

大久保昌一, 1993, 都市とアイデンティティ, 「都市問題研究」 45 3 , 大阪 : 都市問題研究会.

都市景観研究会, 1988, 「都市の景観を考える」, 東京 : 大成出版社.

杉本正美, 1993, 音と都市のアイデンティティ, 「都市問題研究」 45 3 , 大阪 : 都市問題研究会.

- 村明, 1988, 都市の個性と文化, 「都市問題研究」 40 2, 大阪: 都市問題研究会.
- 川崎市, 1998, 魅力ある川崎らしさの発見と創造: 川崎市都市 景観条例
- Ashworth, G. J. and Goodall, Brian, 1991, Marketing tourism places, London Routledge.
- Ashworth, G. J. & Voogd H., 1990, Selling the city: Marketing approach in public sector urban planning, Belhaven Press.
- Caussat, P., 1989, De l'identité culturelle: Mythe ou réalité, Paris, Desclée de Brouwer.
- Daniel W. Gade, 1992, Landscape, system, and identity in the post-conquest andes, Annals of the Association of American Geographers, v.82 n.3
- Dodds, Klaus, 1998, Enframing the Falklands: Identity, landscape, and the 1982 South Atlantic war, Environment & Planning D: Society & Space v.16 n.3
- Domergue, René (dir.), 1994, La fàbrica de Nîmes, Nîmes: Agence de AL2.
- Gold, J. R. and Ward, S. V., 1994, Place promotion: the use of publicity and marketing to sell towns and regions, New York: John Wiley & Sons.
- Goldstein, J. B. and Elliott, C. D., 1994, Designing America: creating urban identity, New York.
- Gomez, Maria, 1997, "Reflective images: the case of urban regeneration in Glasgow and Bilbao", International Journal of Urban & Regional Research, 22, n. 1.
- Hough, Michael, 1990, Out of place: Restoring identity to the regional landscape New Haven: Yale University Press.
- Kearns, G. & Philo, C., 1993, Selling Places: The city as cultural capital, past and present, Pergamon Press.
- Lim, W. S. W., 1984, "Environmental Identity and Urbanism", Habitat Int'l., vol.8,

No 3/4.

Lynch, Kevin, 1960, The Image of City, Cambridge : The M.I.T. Press.

Proshansky, E. H. et al., 1983, "Place-Identity : Physical World Socialization of Self", Journal of Environmental Psychology, vol. 3.

Relph, E., 1976, Place and Placelessness, London : Pion Limited.

Relph, E., 1987, The Modern Urban Landscape, Baltimore : The Johns Hopkins University Press.

Saez, Jean-Pierre(dir), 1995, Identités cultures et territoires, Paris : Desclée Brouwer.

Ward, S. V., 1998, Selling places : The marketing and promotion of towns and cities 1850-2000, London : E & FN Spon.

<http://cans21.net>

<http://city.anyang.kyonggi.kr>

<http://city.koyang.kyonggi.kr>

<http://city.kwacheon.kyonggi.kr>

<http://city.suwon.kyonggi.kr>

<http://myhome.netsgo.com/ecotour>

<http://www.bm30.es>

<http://www.bucheonsi.com>

<http://www.encyber.com>

<http://www.hanam.kyonggi.kr>

<http://www.ichon.kyonggi.kr>

<http://www.kcpi.or.kr>

## SUMMARY

### Strategies to Establish City Identity in an Era of Decentralization

Ki-Seok Kye, Hyeon-Sook Chun

In the past several decades, cities in Korea have so much changed in terms of the functions, spatial structures and landscapes, due to the rapid growth of population and activity concentration in urban areas. It had led expansion and standardization of urban space, which also resulted the loss of city uniqueness and individuality.

Now we are encountering an era of decentralization that local initiatives and cultures are accentuated, and we need to establish city identity in order to better cope with the changes and make consistent development in competitive society.

The purpose of this study is to 1) provide theoretical reviews and practical strategies of creating city identity, and 2) let each city utilize these strategies as basic tools of city management.

This study consists of four major parts.

The chapter 2 refers to the related concepts, such as identity, establishment of city identity, the existing research about urban identity, the aspects of city identity etc.

The term of identity means sameness of essential or generic character in different examples or instances. The identity of something refers to a persistent sameness and unity which allows to be differentiated from others. Its notion has two aspects; a persistent sameness within oneself(sameness) and a persistent sharing of a certain characteristic with others(individuality). The aspect of sameness is divided into two sub-aspects(continuity, identification), and the aspect of individuality is also divided into two sub-aspects(particularity, excellency). To establish identity of a certain area can be technically defined as to seek persistent things in the urban mutation and to bring them up.

City identity is created in various fields: history, culture, sightseeing, landscape, environment, industry, custom etc. Among them, urban landscape is a multiple reflection of historical, cultural, institutional facts of a certain city. We perceive landscape identity of a city through seeing visible landscape as well as through feeling invisible landscape. In this study, therefore, the establishment of city identity is focused on the field of urban landscape.

The chapter 3 examines the current situation on the loss of city identity, and the causes in our cities. It also analyses municipal politics, projects and programs concerning city identity in Korean and foreign cities. 8 Korean cities(Suwon, Icheon, Hanam, Gwacheon, Goyang, Sungnam, Bucheon, Anyang) and 4 foreign cities(Kumamoto in Japan, Strasbourg in France, Bilbao in Spain and Singapore) are chosen for case study.

The current situation on the loss of city identity in Korea is summarized as follows: standardization of urban space, disharmony in urban elements(buildings, roads, street furniture etc.), damage of natural and traditional landscape, lack of open space. All these things resulted in centralized urban planning system, urban development project laying emphasis on economical efficiency, imitation of management strategies of other cities, and collapse of pride and solidarity of urban residents.

In chapter 4, city residents' opinions about establishment of city identity are surveyed and analysed, in order to understand the difference

of city identities among 8 Korean cities, and to classify the type of established city identities(Goyang, Sungnam, Bucheon, Anyang are respectively divided into old urban center and newly built area for the purpose of analysis). From this, we can learn that the green open space plays the most important role in establishing urban identity. By factor analysis, three major factors(continuity, identification and individuality) can be found out as the determinants of city identity. But the factor of identification and the factor of individuality are not totally separate. So these two factors are integrated into one factor. According to the extent of continuity and individuality+identification, we can extract 4 types of established city identities as the next table. This classification suggests that the decision maker should adopt different strategies according to the type of city.

		Individuality + Identification	
		High	Low
Continuity	High	Type I : Icheon, Goyang, H anam	Type II : Anyang, Sungnam , Suwon
	Low	Type III : Ilsan, Gwacheon, Bundang	Type IV : Jungdong, Bucheon,Pyungchon

In chapter 5, strategies or institutional tools for establishing city identity are suggested. These strategies should be explored under the condition that decentralization would be promoted and paradigm of urban development would shift fundamentally. The basic solutions to establish city identity in the field of urban landscape are to find out the key theme on the basis of historical, cultural and geographical conditions of each city; to converge various opinions of residents and give shape to them. It would be more efficient that city identity is established by creation of symbolic public space, such as park, plaza, main road, waterfront, etc., in which various events could be held to

improve the city image as a means of place marketing.

Type I is the cities with already established identities on the basis of historical assets, which are required to be more specialized and enhanced to higher level with their potentials. Type II is the cities that do not have the identities in spite of rich traditional assets. The cities of this type should make efforts to utilize their traditional assets effectively and to associate these efforts in establishment of their identities. Type III is the cities that have newly created their identities by planned development. They are relatively superior in the physical aspects. They are required to manage their physical environment well and, at the same time, to bring up historical continuity. Type IV is the cities that haven't yet established their identities and do not have special traditional assets. These cities should create their identities by adopting the strategies to be characterized in modern cultural and artificial aspects by the initiative of public sector.

Several institutional tools are proposed to realize city identity. The key theme of city identity and its strategies would be reflected and included in the upper level spatial plan, such as city-wide urban plan, urban master plan, and also concretized in the lower level spatial plan, such as land use plan, zoning plan, site plan. City government as well as central government should try to execute policies specialized in landscape, like creation of urban landscape municipal regulations, establishment of urban landscape examination committee, financial and technical assistance to resident's group and formation of public-public or public-private partnerships.

In conclusion, the establishment of city identity means to create unchanged subjects, emphasizing the aspect of sameness or individuality of a certain city, in the rapidly changing urban context. It is essential that each city establishes own identity to keep consistent development in post-industrial society. Their implementation requires creative thinking, multi-disciplinary approach, political will, efficient city marketing and residents' participation.



(正 體 性 )

?

가

.

.

가

가

.

가

가

가

.

가

.

.

.

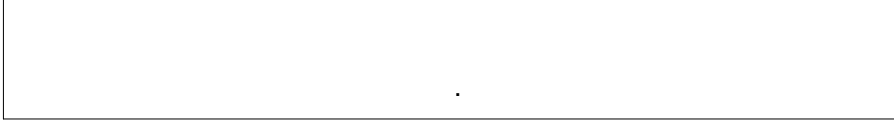
.

:

1591-6

.

031-380-0312 FA X 031-380-0487



1. 가 ? ( )

2.1 가  
? 2 . ( )

가

가

가

가

,

( )

3.1 가  
? 2 . ( )

가

가

가

,

( )

4. 가 ?  
가 , , , .  
( )

5. ?

	1	2	3	4	5	
가						
						가
						가
가						
가						가
가						
가						가

6. 가  
? . ( )( )( )

， ，  
， ， ，

， ，  
( )

7.6 가  
( : , )  
( )

8. 가 ? ( )

9.8 가  
? 2 ( )

가

( )

10.8 가

2 ( )

가

,

( )

11. ?

.

	1	2	3	4	5	
가						가

12. 가 ?

가	가 , ,					
	, ( )					
	( )					
	( , )					
	, , ,					
	, ,					
	( 가, )					
	( , )					
	( , )					
	( , , )					
	( , , )					

13. ? ( )

,가

.

.

14.

가

가

가

가

.

( )

, , ,

가

15.

가

가

?

( )

(

)

16.

?

( )

가 ( )

17. 가 ( )  
?

( , )

18. ? 가 3가 .  
( ) ( ) ( )

, , ,

,  
, 가

가  
,  
( )

19. 가 2가  
 ( ) ( )  
 가 ( 가 )

가  
 ( , )  
 ( )

20. ? ( )  
 2 2-5 5-10 10-20 20

21. ? ( )  
 가 가  
 가 . 가  
 .  
 ( )

22. ? ( )  
 / ( , ) (5 ,  
 ) (6 , ) /  
 . . . ( . )  
 ( , )



( )

(桂基錫)

1951 , ( )

1 .

1979

.

, ,

가 , 1

,

, ,

.

「 (2000), 「

가 」 (2001), 「 」 (1998),

「 가 」 (1998), 「

」 (1998), 「 :

」 (1997), 「 」 (1986) .

(千賢淑)

1962 ( ),

.

.

가 ( )

.

「 」 (1998), 「

」 (1999), 「21C .

」 (2000), 「 」 (2000) .

