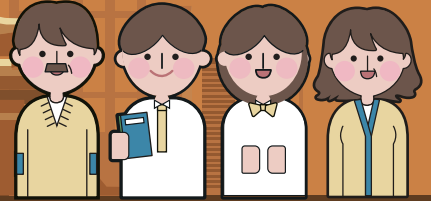


한눈에 보는 국민 문화예술교육 (2)

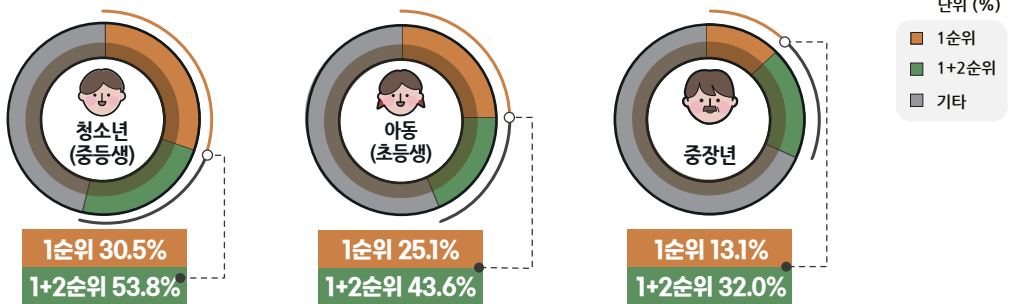
2019 국민 문화예술교육 수요조사

전국 만 15세 이상 남녀 국민 및 만 5~13세(부모 대리 응답) 포함 총 6,000명이 참여하여 국민의 문화예술교육에 대한 인식과 이용 실태를 파악함으로써 현장과 수요에 부합하는 문화예술교육의 정책 발굴과 수립을 목적으로 조사하였습니다.



C 생애주기별 문화예술교육에 대한 인식

• 생애주기별 문화예술교육 지원 정책 우선 대상 •

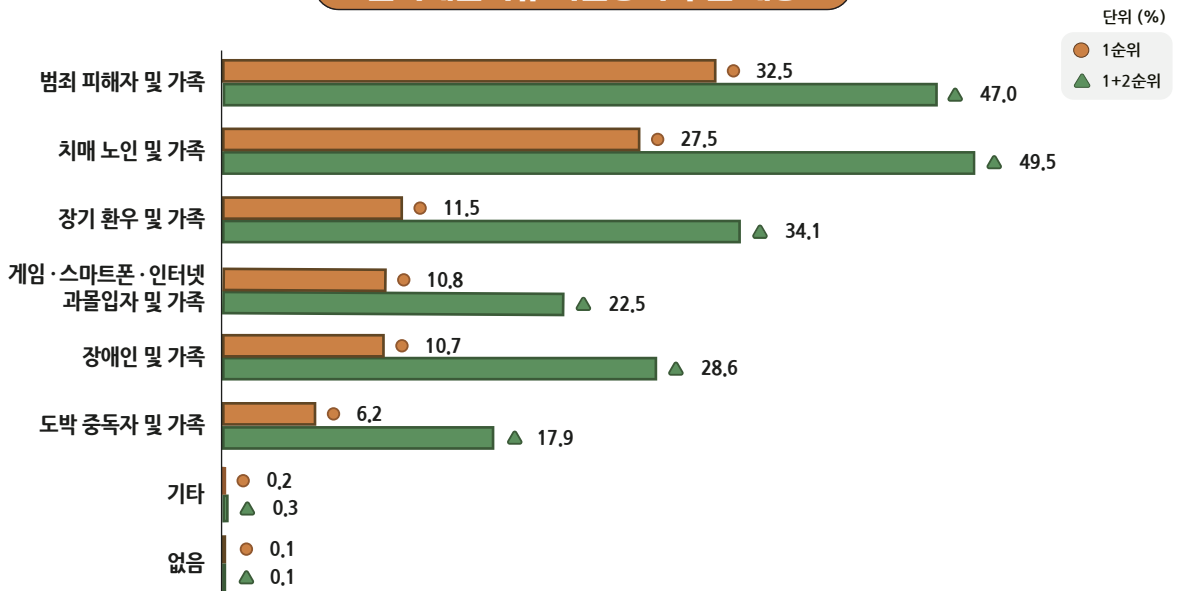


• 생애주기별 문화예술교육 지원 필요성에 대한 긍정 인식 정도 •

• 모든 생애 단계에서 매우 높은 공감대 형성 •

유아기 (5 - 7세)	<ul style="list-style-type: none"> 어린이집, 유치원, 돌봄센터 등 유아 72.5% 	문화예술교육 지원 필요성 공감 1순위
아동·청소년기 (8 - 19세)	<ul style="list-style-type: none"> 아동복지시설, 지역아동센터 등 아동·청소년 79.4% 학교 교육과정 또는 학교교육 이외에 아동·청소년 81.2% 학교폭력 피해·가해 학생, 성·가정폭력 피해 학생, 학교 밖 청소년 등 아동·청소년 86.2% 고3 및 수험생 74.1% 	
청년기 (20 - 39세)	<ul style="list-style-type: none"> 군대부적응자, 성·가정폭력 피해여성, 게임과몰입 등 청년층 77.7% 장기 취업준비생, 경력단절 여성, 직장 초년생 등 청년층 75.0% 	문화예술교육 지원 필요성 공감 2순위
청년·청장년기 (20 - 64세)	<ul style="list-style-type: none"> 중소기업, 산업단지 등 직장인 71.6% 지역 내 동아리/동호회, 부녀회/청년회/주민자치위원회 모임 등 청년·청장년 69.2% 지역 내 1인 가구 증가에 따른 청년·청장년 70.8% 감정 노동자, 간병인, 택배기사 등 특수직종에 종사하는 청년·청장년 75.2% 은퇴했거나 은퇴를 맞이하는 생애전환기(50세 ~64세) 청장년 82.4% 	
노년기 (65세 이상)	<ul style="list-style-type: none"> 노인복지관, 국가유공 어르신, 독거노인 등 노년 84.1% 초기 치매, 배우자 사별 등 노년 85.9% 	

문화예술치유 지원정책 우선 대상

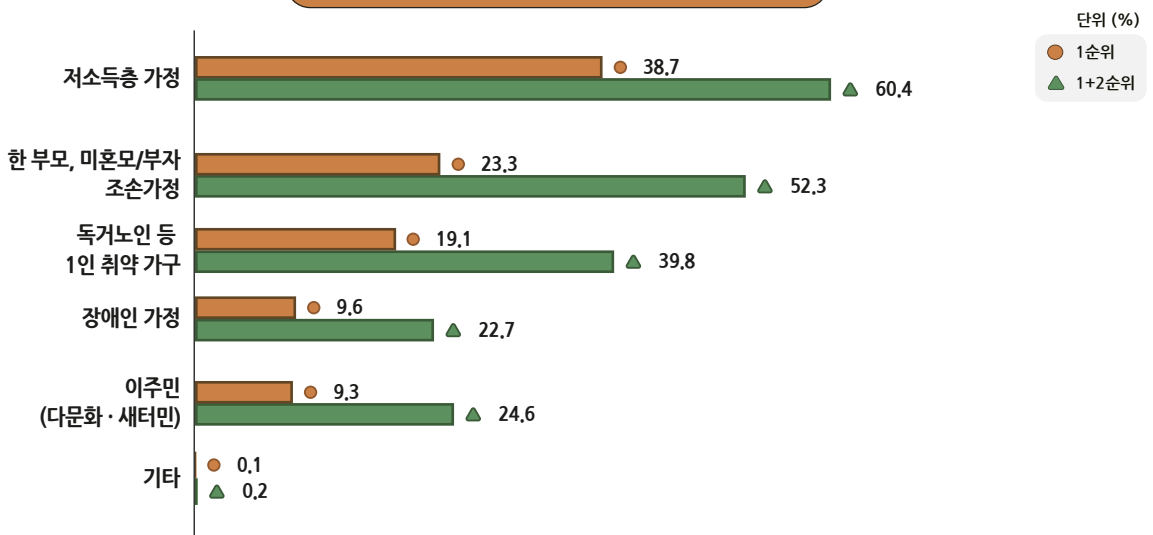


① 범죄 피해자 및 가족 : 1순위(32.5%), 1+2순위(47.0%)

② 치매 노인 및 가족 : 1순위(27.5%), 1+2순위(49.5%)

③ 장기 환우 및 가족 : 1순위(11.9%), 1+2순위(34.1%)

문화예술향유 지원정책 우선 대상



① 저소득층 가정 : 1순위(38.7%), 1+2순위(60.4%)

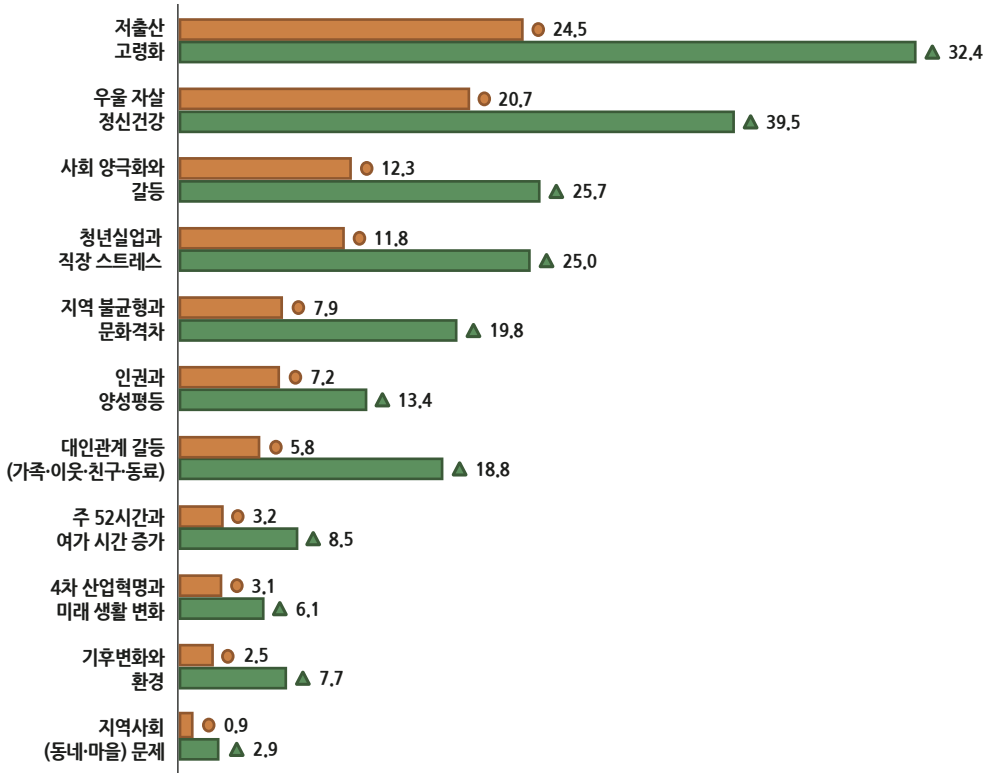
② 한 부모, 미혼모/부자, 조손가정 : 1순위(23.3%), 1+2순위(52.3%)

③ 독거노인 등 1인 취약 가구 : 1순위(19.1%), 1+2순위(39.8%)

문화예술교육 지원정책 우선 이슈

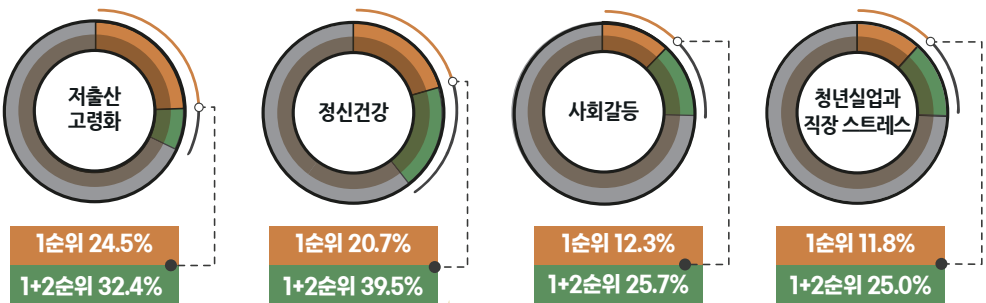
단위 (%)

● 1순위
▲ 1+2순위



단위 (%)

● 1순위
■ 1+2순위
□ 기타



#국민 문화예술교육 수요조사 #생애주기별 문화예술교육 현황
#전 연령 문화예술교육 수요 인식 및 이용 실태 #문화예술교육 지원 정책
#문화예술교육 향유 #문화예술교육 치유