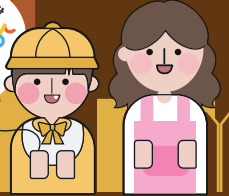


한눈에 보는 유아 문화예술교육 현황

2020 유아 문화예술교육 현황

지역별 영유아 교육기관의 유아 및 유아교사를 대상으로 생애주기별 문화예술교육을 위해 생애 초기 유아(만 3~5세) 대상 문화예술교육 기회를 제공하는 것에 목적을 두고 사업을 추진합니다. 생애 초기 맞춤형 문화예술교육 확대로 보편적 문화예술교육 실현, 중앙 직접 추진방식의 사업 구조를 지역 문화예술교육지원센터를 통한 협력추진 구조로 전환함에 따라 지역의 문화시설 및 자원을 활용한 유아 문화예술교육 기반을 구축하여 지역 특성이 반영된 양질의 문화예술 경험 기회를 제공합니다.

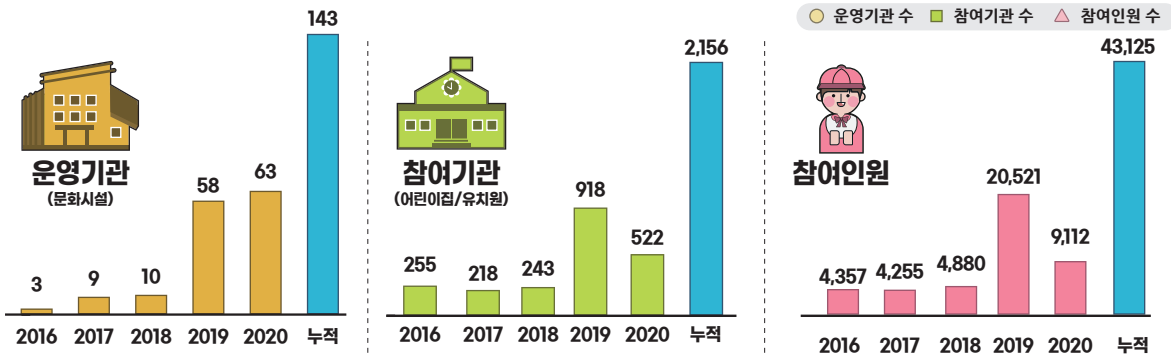


A 유아 문화예술교육 지원사업 현황

연도별 운영기관, 참여기관, 참여인원 수

*2020년은 예정규모임

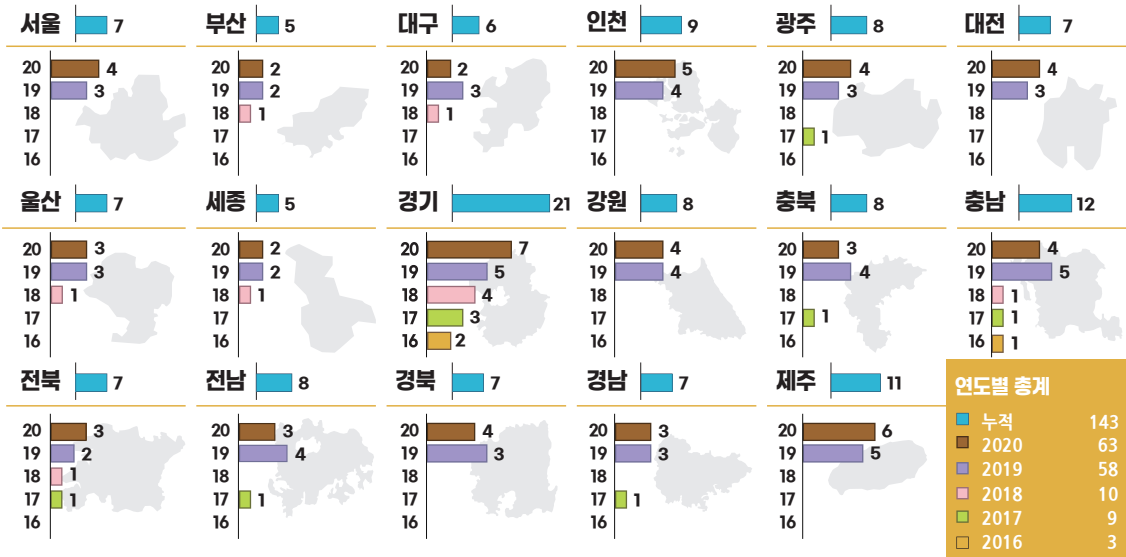
단위 (개소, 명)



지역별 운영기관 수

*2020년은 예정규모임

단위 (개소)



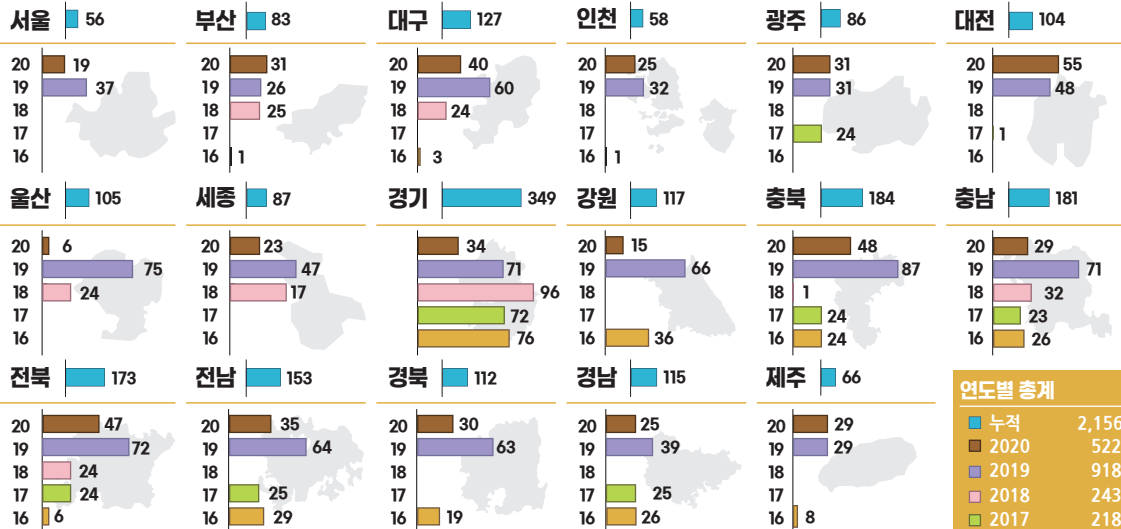
연도별 총계

누적	143
2020	63
2019	58
2018	10
2017	9
2016	3

지역별 참여기관 수

*2020년은 예정규모임

단위 (개소)



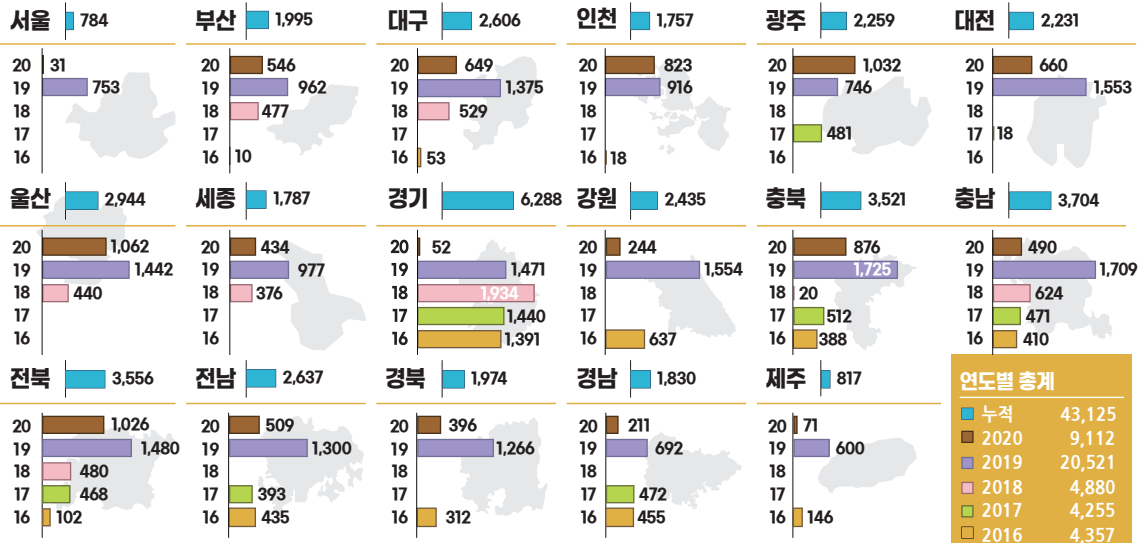
연도별 총계

누적	2,156
2020	522
2019	918
2018	243
2017	218
2016	255

지역별 참여인원 수

*2020년은 예정규모임

단위 (명)



연도별 총계

누적	43,125
2020	9,112
2019	20,521
2018	4,880
2017	4,255
2016	4,357

연도별 운영기관(문화시설) 유형



박물관



미술관/갤러리



도서관



문화회관/공연장



문화재 /문화원/전수관



복합문화공간 /청소년센터



기타 (대학산학협력단 등)



연도별 총계 | 누적 143 | 2020 63 | 2019 58 | 2018 10 | 2017 9 | 2016 3