

# 한눈에 보는 문화소외층 문화예술교육



## A 복지기관 문화예술교육 지원사업

- 전국의 복지기관을 이용하는 아동청소년, 노인, 장애인을 대상으로 문화예술을 접하고 향유하며, 삶에 의미 있는 경험의 과정을 통해 참여자들의 삶의 질을 높여 문화복지를 실현하기 위해 노력하고 있습니다.

### 복지기관 문화예술교육 지원사업 참여 시설, 대상 및 분야

#### 아동복지시설

- 미취학 아동
- 초·중·고등학생



#### 노인복지관

- 60세 이상 어르신



#### 장애인복지시설

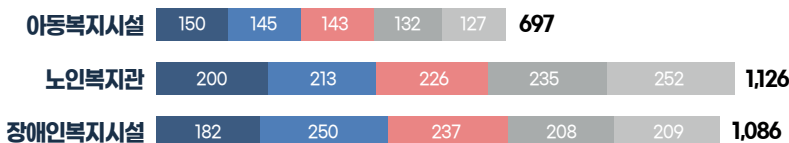
- 장애 아동&성인



### 복지기관 문화예술교육 지원 현황 (2015~2019)

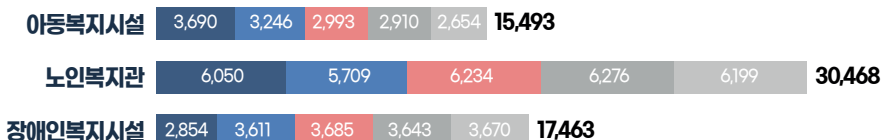
■ 2015 ■ 2016 ■ 2017 ■ 2018 ■ 2019 단위 (개소, 명)

#### 참여 시설



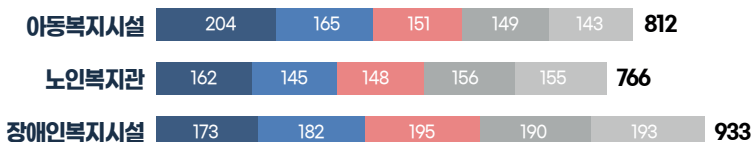
총계	2,909
2015	532
2016	608
2017	606
2018	575
2019	588

#### 참여 (학습)자



총계	63,424
2015	12,594
2016	12,566
2017	12,912
2018	12,829
2019	12,523

#### 예술 강사



총계	2,511
2015	539
2016	492
2017	494
2018	495
2019	491

# B 문화예술치유 프로그램 지원사업

• 학교폭력 피해 학생·범죄 피해자 등 심리적 상처가 있는 대상에 특화된 문화예술치유 프로그램을 지원하여 개인의 심리적 문제를 극복하고 사회적 역할을 회복할 수 있는 계기를 제공합니다.

## 문화예술치유 지원사업 치유대상 및 협력주체

■ 협력시설   ■ 치유대상



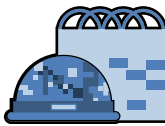
### 경찰청

- 경찰서 및 치안센터
- 문화파출소
- 각종 범죄사건 발생지역 거주 주민



### 교육부

- wee프로젝트 관련 시설
- 학교폭력 피·가해 학생



### 국방부

- 국군병원 등
- 군대 부적응 병사



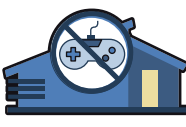
### 법무부

- 소년원학교
- 학교 부적응 학생



### 사행산업통합감독위원회

- 한국도박문제관리센터
- 도박중독자 및 가족



### 문화체육관광부

- 게임문화재단(게임과몰입힐링센터)
- 게임과몰입 대상



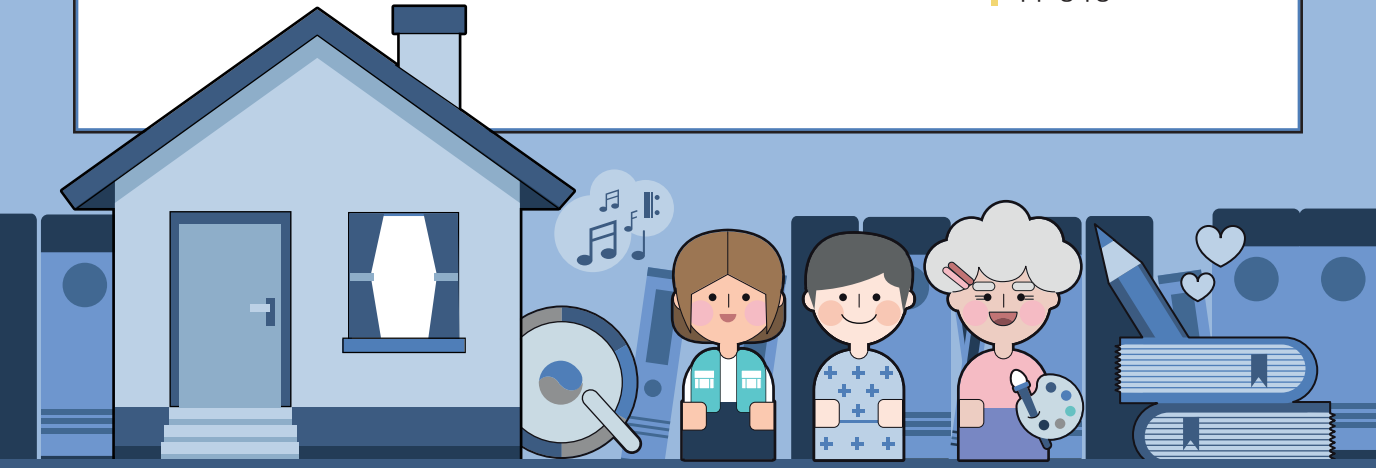
### 여성가족부

- 보호시설
- 특별지원시설
- 자립지원공동생활시설
- 가정아동학대 피해지원시설
- 성·가정폭력 피해자
- 복합외상 성폭력 피해자
- 가정·아동학대 피해자 등



### 민관협력

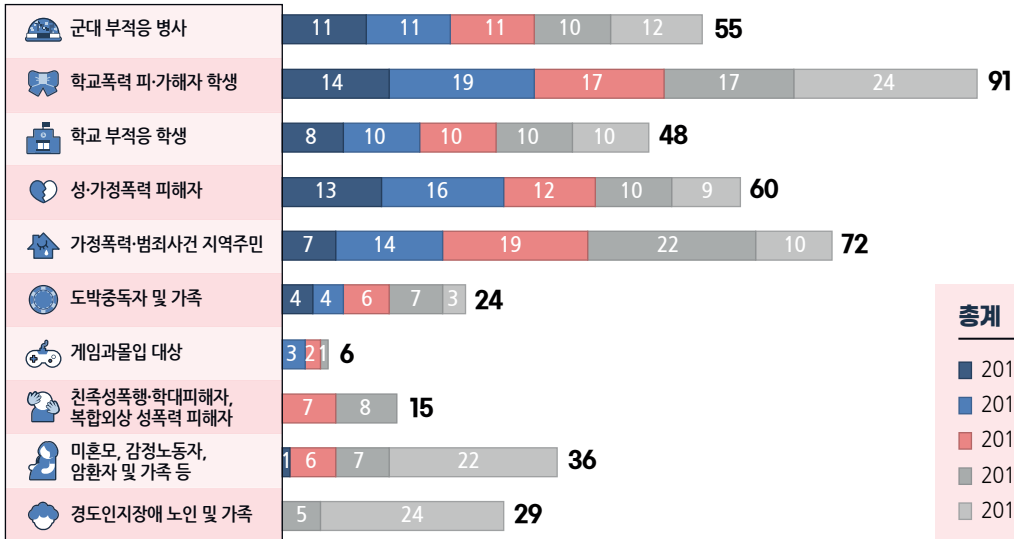
- 치매안심센터
- 경도인지장애 치매위험 노인/가족
- 감성노동자
- 난치병환자/가족
- 장애인 부모
- 미혼모자
- 가정박 아동
- 과거 여성노숙자
- 가사노동자 등



## 문화예술치유 지원 사업 현황 (2015~2019)

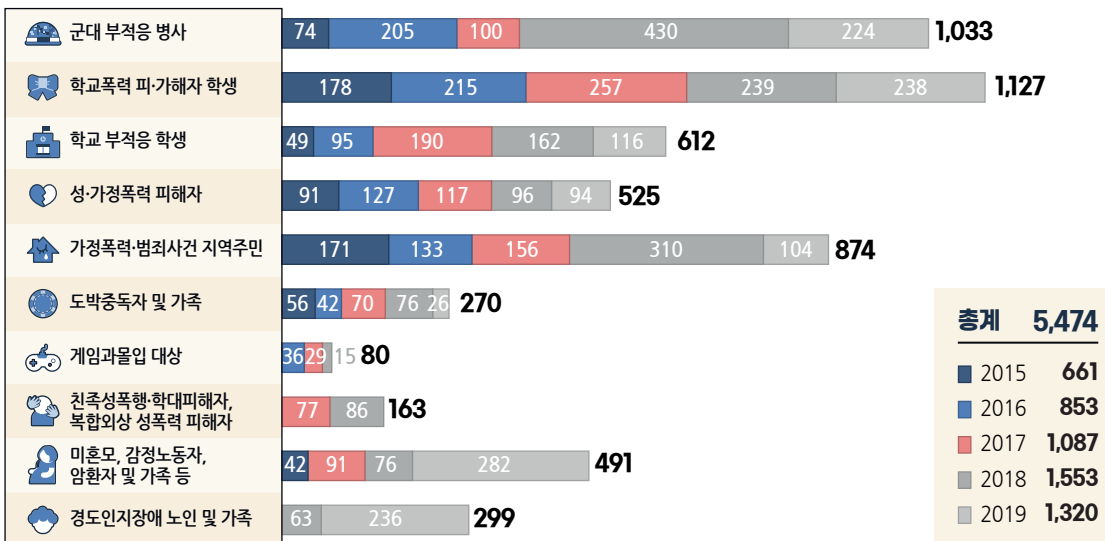
### 문화예술치유 참여시설 현황

■ 2015 ■ 2016 ■ 2017 ■ 2018 ■ 2019 단위 (개소)



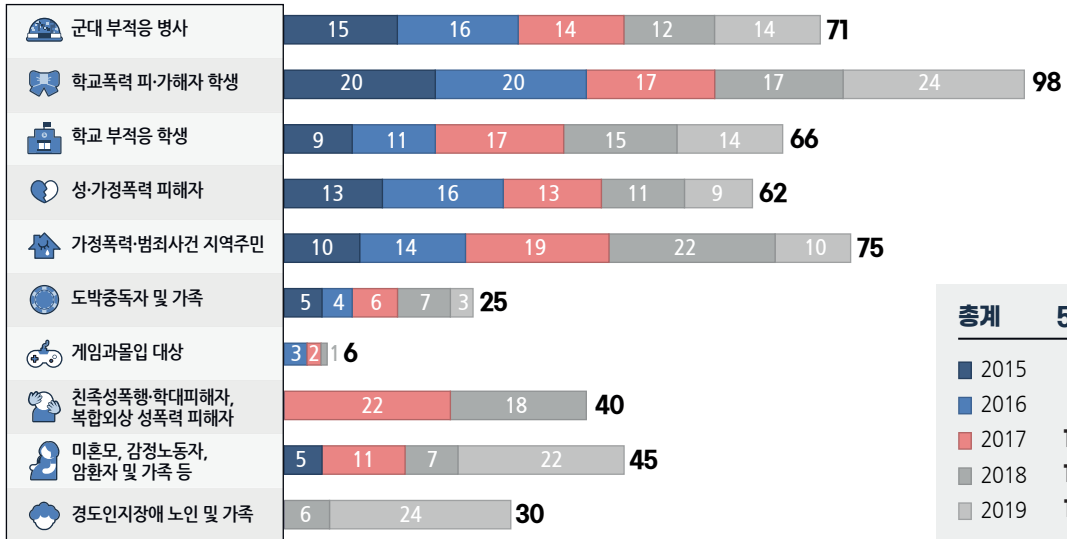
### 문화예술치유 참여(학습)자 현황

■ 2015 ■ 2016 ■ 2017 ■ 2018 ■ 2019 단위 (명)



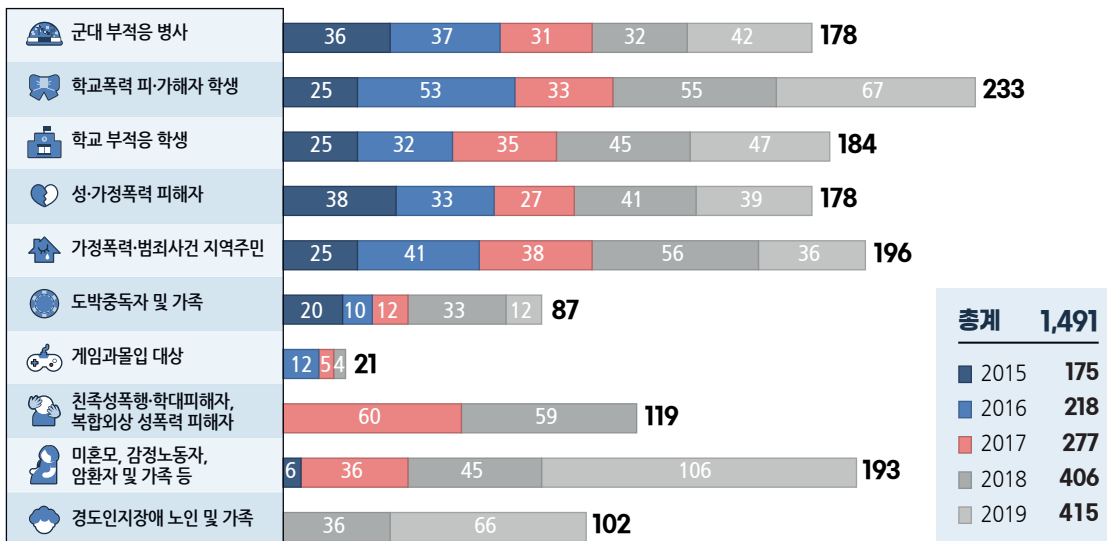
## 문화예술치유 프로그램 현황

■ 2015 ■ 2016 ■ 2017 ■ 2018 ■ 2019 단위 (건)



## 문화예술치유 참여 예술치료사 현황

■ 2015 ■ 2016 ■ 2017 ■ 2018 ■ 2019 단위 (명)





## 농산어촌 이동형 문화예술교육 ‘움직이는 예술정거장’

- 문화에서 소외된 지역 주민이 지역 예술가와 함께 문화예술을 체험하는 사업입니다.

참여자의 특성을 반영한 문화예술 프로그램을 예술가들이 기획·운영. 중앙에서 이동수단과 함께 예술가를 보내는 기존의 사업 방식에서, 지역의 예술가가 지역의 주민을 직접 발굴하여 프로그램을 운영하는 방식으로 전환하였습니다.

### ‘움직이는 예술정거장’ 사업 목적



### ‘움직이는 예술정거장’ 사업 현황 (2012~2019)

■ 2012 ■ 2013 ■ 2014 ■ 2015 ■ 2016-1 ■ 2016-2 ■ 2017 ■ 2018 ■ 2019 단위 (건, 회, 개소, 명)

