

1

1988

「	」	.
,		



'87

1

가

가

가

가

文化藝術論叢・第1輯



.

/	19		
/	33		
/	64		
/	81		
/	108		
/	137		
/	169		
,	,	,	/	172
	/	186	
,	,	,	/	197
.....222				

.

/	269
/	275
/	282
/	286
/	294
/	304
/	3 12
	3 19
	332

.

.....345

•

/ 19

/ 33

/ 64

*)

	<	>	
I.			.
1.			1.
2.			2.
3.			3.
4.			4. 가
.			가

I.

1.

가 .

가 , 가

.

가 . 20

가

.

, 가

, 가

. 가

가 , 가

.

, .

,

,

. “ ,

,

.

가 .

,

,

.

가 가 . ,

.

가 가 가

?

가? ,

가?

,

.

2.

가?

,

, . ,

가 .

,

.

. , , ,

.

, 가 , ,
.
, 가 .
,
.
가 .
,
.
, 가 가 가
.

3.

, ,
.
가
.
,
,
,
,
, ,
가 .
.
가
.
R. Williams가
culture
가
.
,

가 가 ' ' .
,
.
.
가
가 가
,
,
, 가 ,
가
가 .
-- ,
,
.
가 가 .
, 가 가 가 ,
가 가 ,
가

[illegible]

4. 가

가.

가

가가

가

,

•

•

,

•

.

.

가

가

•

2

•

•

•

가

•

•

가

.

.

가 ,

가

가 .

가

가

가 , 가 가

. 19

가 .

20 , 가

.

가

가 .

가 가?

. 가 ,

가 ,

가?

. ,

.

.

가 가 ,

가 .

- , ,
.

II. 가

60

. 1, 2

70

가 .

가

가

,
. 가

가 가

, , , , .

가

, 가

60

가

. 60

가

가

가

. -

가
가
15
70 5 80
80
가
70 1) 80

1)

1. 10 -
 - 2.
 - 3.
 - 4.
 - 5.
 - 6.
 7. 가
 - 8.
 - 9.
 - 10.
 - 11.
 - 12.
 13. 가
 - 14.
 - 15.
 - 16.
 - 17.
 - 18.
- ([73 10 pp.297 298)], , < >, 「 2」

가
가 .

1.

2.

가

•

,

가

가

가

,

‘ , ,

. 가

가

! !

가 ,

• ,

가

가

.

가

•

• — ' ,

가

가

•

3.

9

, 가 가

가 .

. 가

•

•

가

가

*

-

< >	
I.	
1.	2.
2.	3.
3.	.
4.	1.
	2.
5.	3.
II.	
1.	4. ,

.

1.

가

.

,

. 6

,

,

,

,

.

(1)

(2)

.

,

가

.

*

2.

6. 29

가

6

가

가

. 6

가

가

가

가

가

가

가

3.

80

가

가

가

88

가

가

가

가

가

가

가

가

가 가

가

가

가

가

가 가 가 ,
가 가 .

, .

.

.

4.

.

가

,

,

.

가

,

.

,

.

가

.

GNP

,

.

.

.

.

.

.

.

가

,

,

.

.

,

,

,

,

가
가 가 , , ,

가
,

, ,
,
,
,

5.

(1)
가 (2) 가 (3)
(4) ,
가

가

가

가

가

가

II.

1.

가.

가

가,

가 .

가 . 가 가 .
 (鮮展) (國展) 30
 가 가 . ,

가
 가 ,

가 .
 ,
 가 가

가

가

, 가 가.

가 .

, ,
 ,

가

.

.

,

.

.

.

,

.

.

-

.

,

,

가

.

.

가

가

.

,

,

,"1

,

,

,

.

가

.

가가

가

.

.

가

.

가

.

2.

,

가

.

가

.

,

4.19

가

,

,

.

. .

. .

.

. 가

. 가

가

.

. ,

가

.

.

,

.

.

,

.

.

.

,

가

,

.

3.

. 가

가 가

.

,

가

,

가

.

가

.

•

•

,

,

•

가 .

•

가

•

•

가

•

• ,

2

가

1

9

가

.

3 가

•

가

•

.

.

•

1.

가 .

1)

$$(\quad, \quad, \quad)$$

1968.7.24

가

가

가

20

: _

가

가

가

가

가

가

PR

Government Public Relations

PR

. PR

t

1959 5 (1966
1970) 2
2
가가
1860 1919
1965 9
2
1964 가
가
가가
(1) 가 (2)
(3) (4)
가 , 가 가 가?
가 가
가 , 가
가 ,
가
가
가 가가
가 가
가 가
가 가

가

가

1968

가

가

가

가

가

가

가

가

가

가

가

가

가

가?

가

가 .

가?

가?

가

가?

가

가?

,

,

,

•

88

가 .

가

가 ,

가 ,

가

•

가 ,

가 가

가

가

가

가 TV

•

.

가

•

•

가

가

.

2

, 가

•

.

()
.
가 .
가 .
(), (,) 가
가 .
가 . 가 ,
.
 , ,
가 .
3) 가
.
 ,
 ,
.
 .
 , 가
가 .
가 , 가
 , LA,
 .
 .
1960 , , ,

$$), \quad \quad \quad , \quad \quad , \quad \quad ,$$

가

가 ,

가

2

3

가 .

. 87 7

가

0.4%

1000 4가

가

가

가

1969

69 4 1

8.5%

가,

가

가 ()

50

가

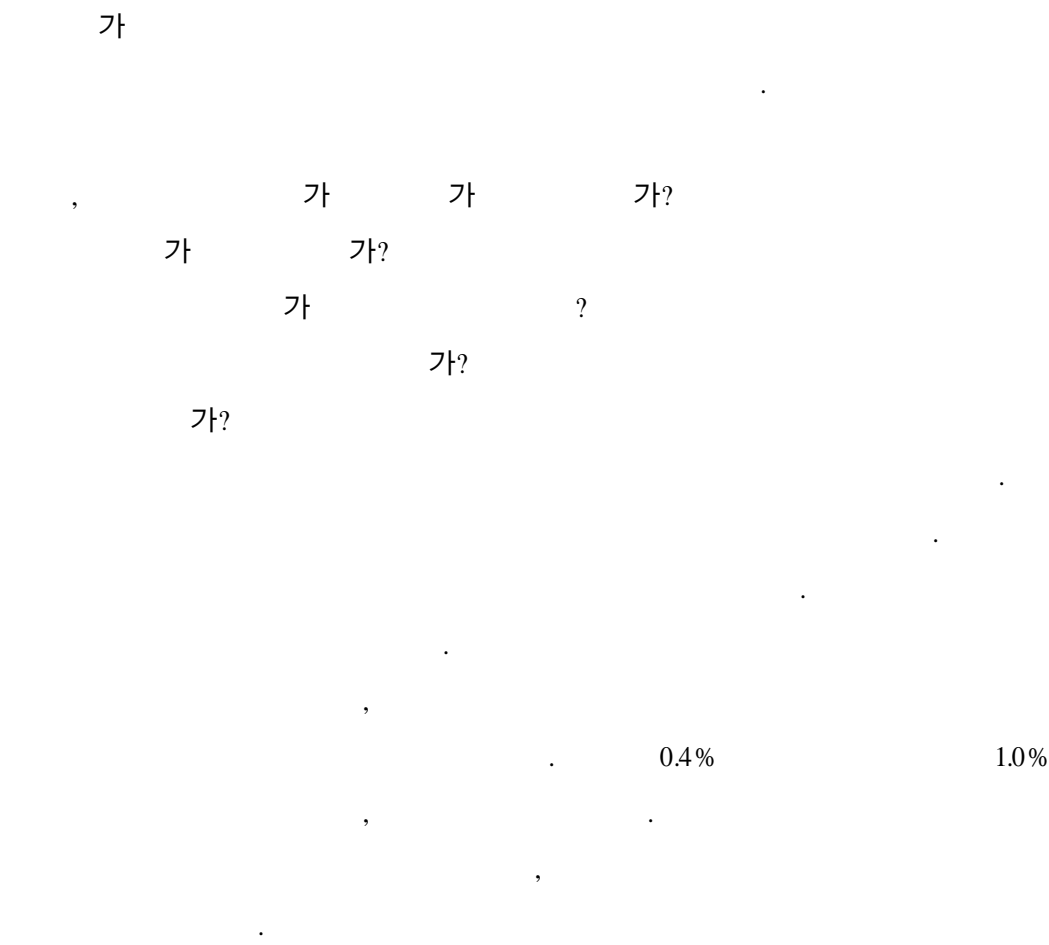
가

가

80

2 가

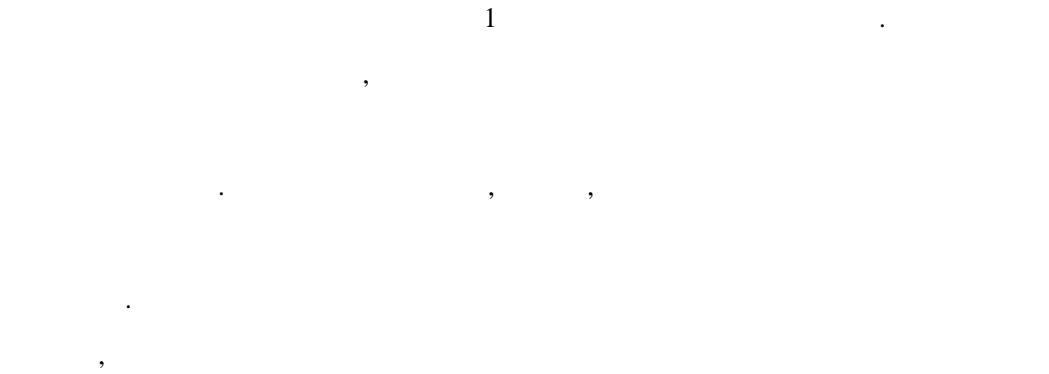
가



2.

가 .

1)



가

가

가

가

가

가

가

가

2)

가 가

(局), (課)가

가

가

(課)

(係)

가

가 ()

가

가

가

가

가

가

가 . 가
가 .

.

가 . ,
가 . ,
111
가 ,
가 ,

.

,

.

,

,

,

2

가

가

..

3.

가 .

가, . ,

가

,

.

1986

- 가

가
가

가

가

가

가

가

가

4. ,

가 .

가

가

가

(1) , ,

(2) ,

(3)

가

KBS

. KBS

가

가

가

가

() , 가

가가

가

가

가. 가,

가

가

가

가

가

•

,

—

9

9

가

가

2

가

•

,

가

—,

•

•

가

•

가

2

가

•

가

•

,

•

*

< >	
I.	5.
1.	
	II.
2.	1.
	2.
3.	3.
4.	.

.

. 가

.

가

.

,

가

.

,

.

,

가?

1.

.

*

.
 , , ,
 가
 .
 ,
 가 가
 .
 ,
 가
 , , 가
 가
 가
 ,
 가
 , ,
 가
 가
 basic need , ‘
 ,
 가 가 가
 가
 가 가
 3. ,
 ,

가 ,

.

,

.

가

.

,

가 가

가

.

,

가 가

.

가

.

가

.

가 ,

가 ,

가 ,

가 .

.

.

가 10

가 가

가 ,

가 가

가

.

.

.

가

가

가

,

, 가

가

,

,

.

,

.

5.

,

,

.

' , '

‘ ’ ’ ’ ’ ’ .

.

가

'가 ' :

.

' counter--culture'

.

.

‘

'

-

.

가?

가?

가 가

가

가

가

가

가

가

II.

1.

가 가 .

.

'가 .

가 .

.

가 가

가 가 .

가

.

가 . , , ,

가

.

, , , ,

. , , 가

.

가

가 .

.

가

가 .

, , ,

, '가 가?

.

2.

가 ,

가

,

,

.

,

.

「 30 」

3 .

1 : 1948 1961

2 : 1961 1968

3 : 1968 1979

1

, 가 , (戰禍)

,

,

가

(電化率)

1955

가

가

가

가

2

60

1 6

가

5

(「 30 」 P. 44)

3 가

가

1>

2>

3>

가 ,
I 가
가
1
5 가
1,2,3 가
가
가
가
60
BBC
~BC
가
가 'BBC
가
2
NHK

- 3) BBC ‘ ’ (三分)
- 4) ‘ ’
- 가 , 가
- 3
- 50 ‘ ; ‘ ’
- 5) ‘ ’ , ‘ ’
- ‘GNP’ 가
- , 가 ‘ ’ 가
- 6>
- 가
- , 가
- 가

가

가 ?

가 가

power elite

cultural elite

가 가

가 (同價的) 가

가

가가

가

knowledge gap'

information poor

information rich

II.

/ 81
/ 108
/ 137

9)

	<	>	
I.		1.	
1.		2.	,
2.		3.	,
.		4.	,
1.		5.	
2.		6.	
3.		.	
가			

I.

1.

.

,

.

가

,

가 .

*

2.

가 , , 가 , , , .

가 . 가 가 가 (體制代案)

가 , , , . 2 4 .5 , 4 .

II.

1.

가.

1)

가 ,

.

1982 12 28 가

5 2 ,

1983 6 .

가

5 2

, , ,

(6358) , -

가 , - (),

, ,

' 가 '

가

, 4 .

, ,

.

1986 11

13 , , 14 , 15 ,

12 . 4 6

3 , , ,

, 가 ,

가 .(1)

.

5 , (文協)

3 1 3

, 가 ,

.

4

, 4 , 1 , 4

.

(I) .

.								
	84	4. 2	4	2	4	1	2	13
	83	3.20	5	1	3	2	2	13
	83	8. 1	4	3	2	1	2	12
	83	7.30	3	5	2	1	2	13
	83	9. 2	4	4	-	1	1\4	13
	83.	8.25	4	3	1	3	2	13
	83	8.13	4	2	2	3	4	15
	83	6.23	3	3	3	1	3	13
	83	6.24	5	5	1	1	2	14
	83	9. 1	6	2	1	2	3	14
	83	8.3 1	4	3	2	1	3	13
	83	9.17	4	3	2	2	2	13
	83	9.17	4	1	3	3	3	14
			54	37	26	22	34	173

* 86.11.5 ,

31.0%가 21. 4%가 , 15.0%가
 12.7%가 19.6% .
 , '86 '87
 1 2 1
 . 1 4 가
 가 가 , .

1986 10 , ,

2)

.
 , , , ,
 .
 , 가 .
 가 2N4 가 -.
 3 2 4 가 .
 가 3 7 가
 5 가 . 5 7 ,
 . 3 6 ,
 .
 5 6
 6 7 8 .
 , 4 ,
 , 1 6 .
 6 6
 2 3 1 7
 1 . '86 5
 ,
 가 .
 . 가
 ,
 가 .
 가 .
 -
 , 가가
 . ()
 가
 가 ,
 . 가

, , , , , , , ,
 .(, , 3
).
 가 ,
 , .
 .
 .
 (,
 , 가)가 .
 5 (補) . 가
 , 2 ,
 , 3 .
 .
 , , , ,
 .
 .
 가 ,
 . 2 . 가
 , 가 .
 가 .
 가 .
 , ,
 , 3 가 . 가 .
 , ,
 .
 가
 .
 3 5 가 -.
 , 5 6
 4 5 가 .

2 .

가 . 가

.

, ,

, .

.

. (郡)

가 . 1987

가 .

, 가

. , ,

가 .

, , ,

가 .

,

, ,

가 .

,

, , ,

, ,

, ,

가 .

가 1987 12

2 가 .

,

.

(), ,

,

가

.

, ()

가 , .

,

가 .

2.

6. 25 (USIS)

.

50

78 가 .

가 60

5. 16 가 ,

.

1964

, ,

,

가 ,
가 .

1971

132

.

가 1972

, 30%가 .

가 1 5 1993

가 1976 가

.

80

,

가

.

1983

120

8,800

1

73

1984

130

5

8

1

446

.

(1987) 156 .

가.

,

,

.

(

)

1 , ,

9 , 2

. 1/3 가

가, 1/3 ,

, 1/3 .

가

가 .

,

.

가

.

13 가 , 8

, 2 , 2

.

. 2

.

,

, 가 -.

.

.

,

. 3-4 ,

.

30
가 , 1/3
.
2 3 가 .
,
,
.
가 156
1/3 .
,
153 84.3%가 ,
가
(2/3)가
14 (9%)
10 (6.5%) .
,
,
,
.
(450 ,)
(28 ,)가 .
,
.
가 , 가 1986
.
1986 1 770 .
, 599 , 5 60 ,
(1) 4 48 가 3 378
, 가 가 114 , .
270 , 2
18 가 80 .

가 29 , 가
632 , 가 9,141 .
가 .
.
가
 , ,
가 .
 () 10가 .
가 ,
 , .
 , , , , ,
 .
1
 , 가 ,
 , , , , ,
 .
 ,
 .
 , , , , ,
 , 가 .
 , , , , ,
 , , , , ,
 .
 , , , , ,
 ()
가

• ,

,

•

•

,

가

•

,

가

•

•

가

가

•

•

•

•

가

•

•

가

•

,

.

•

•

3.

가.

()

.

()

,

가

.

가

.

1962

,

,

10

,

,

13

가

26

.

(

)

10

가

.

.

23,659

20, 451

44, 110

.

가

가

가 3,300

.

100 400

가

,

가 106

가

389

.

,

,

가

1

1

가

.

.

90%,

75% (1986

)가

.

가 2

9

가 3 2

(1986)

30%가

9,600

.

1 2

10

.
 .
 ,
 .
 .
 1986
 . 500 , 200
 .
 .
 1986 489 400
 70 . 9,894
 , , ,
 .
 .
 가 .
 .
 1987 ,
 (840), 가
 . (1).
 10
 가 . , (840 -
 가 (2 가 -
 가 (585
)
 .
 , , ,
 , , , 가,

가

가 가

(

가

가

가

가

1.

가

가

,

가

(市·道)

2.

,

가

가

11

7

가

가,

가

가

()

가

가

3.

가

가

가

가

가

가

가

가

가

(-)

가

가

가 가

I 2

4. ,

가

가

(, , ,)
 ()
 가 . , .
 가 () 가 (, ,)
 .
 . 가
 (,)
 , 가 ,
 .
 . 가
 .
 (),
 ,
 .
 가
 가 . 가
 ,
 가 .
 .
 5.

,
 .
 가
 .
 , 가 .
 .

6.

가

가

가

, 가

가

가

60 70%가

가

가

가

•

,

가

.

.

.

,

가

.

가

.

156

.

가

.

,

.

.

가

가 .

가

.

,

(

),

,

,

.

,

가

.

,

가 .

*)

< >	
I.	2.
1.	3.
2.	4.
II.	5.
III.	6. .
	7. 가
1.	

.

1.

가.

. (1)

0.4 0. 5%

가 (價值財)

가 , 3

*

(1)

(: , %)

	(A)	(B)	(C)	(D)	B/A	C/B	D/B	D/C
'82	93,131	378	1671	81	0.40	44.11	21.3	48.3
'83	104,167	389	202	83	0.37	52.0	21.3	40.9
'84	111,729	437	277	87	0.39	63.4	19.8	31.3
'85	125,324	586	3931	92	0.46	67.0	15.7	23.4
'86	138,005	748	521	111	0.54	69.7	14.81	21.2
'87	160,596	688	452	130	0.42	65.7	18.91	28.8
'88	175,419	716	-	-	0.40	-	-	-

: , . ('88)
: < ,
(1987).

2

.

가

15 20% ,

80 20 30s/o .

가

, ('87 130)

. 가 ,

1987

18.9% ,

. .

(2)

(1987)

(:)

		(%)
	179,702	1.4
.	2,480,420	19.0
.	6,400,293	49.1
	1,774,532	13.6
	2,194,954	16.9
	13,029,901	100

: 87 18.9%,

28.8% .
, '87 (1987) ,

· (2)

， (古

都文化圈) ， ， ，

，

· ，

가

，

--

，

(3) 1987

1.7% ， ?

·

(3) (1987)¹⁾ (:)

	(A+B)	(A)	(B)
	1,094,647(100.0)	716,612(100.0)	378,035(100.0)
	73(0.0)	30(0.0)	43(0.0)
	266(0.0)	266(0.0)	- (0.0)
	12,991(1.2)	7,128(1.0)	5,863(1.6)
	20,065(1.8)	11,341(1.6)	8,694(2.3)
	238,669(21.8)	178,437(24.9)	60,232(15.9)
	4,115(0.4)	3,606(0.5)	509(0.1)
²⁾	1,200(0.1)	1,200(0.2)	- (0.0)
	236,862(37.3)	127,085(17.7)	109,777(29.0)
	407,812(37.3)	283,644(39.6)	124,168(0.4)
	5,597(1.6)	4,070(0.6)	5,738(1.5)
	17,950(1.6)	12,212(1.7)	31,580(8.3)
	61,680(5.6)	30,100(4.2)	14,579(3.9)
	40,756(3.7)	26,177(3.7)	2,751(0.7)
	24,229(2.2)	3,206(0.4)	7,994(2.1)
	16,914(1.5)	11,797(1.6)	4,397(1.2)
	261(0.0)	78(0.0)	183(0.0)

: 1)1987

2) ·
: , 「 J (1987),p.115.

(11 1)
가 , 가
가
가
.

(4)
(公益資金)

(4)

(:)

1985 (%)	5,338 (33.6)	1,049 (6.6)	200 (1.3)	9,300 (58.5)	15,888 (100.0)
1986 (%)	5,882 (31.6)	2,785 (15)	200 (1.1)	9,737 (52.3)	18,604 (100.0)

: 「 」, 1985, 1986 .

, , , , , ,

6 7 , , , ()

〈표 5〉 지역별 문예진흥기금 모금 현황

(단위 : 천원)

연도	시도	서울	부산	대구	인천	광주	경기	강원
1973		170,911	25,916				8,292	5,758
1974		459,513	212,285				27,510	13,186
1975		685,441	179,609				33,330	11,981
1976		763,007	193,051				39,631	12,688
1977		1,093,967	338,241				63,108	15,452
1978		1,746,177	526,085				115,411	26,596
1979		2,369,054	778,012				176,816	38,135
1980		2,278,174	757,460				219,533	53,794
1981		2,336,894	665,254				262,872	62,975
1982		2,791,686	711,372	433,477	68,055		169,546	54,189
1983		3,054,686	839,270	470,711	73,439		192,064	54,309
1984		3,090,618	765,707	459,869	72,197		248,262	50,715
1985		3,498,619	832,158	475,678	92,567		269,979	54,140
1986		4,062,289	867,625	574,219	110,161	19,639	356,636	62,456
1987		4,581,787	907,316	640,282	131,196	151,752	463,313	82,061
계		32,976,887	8,508,361	3,054,236	547,615	171,391	2,652,239	597,834

연도	시도	충북	충남	전북	전남	경북	경남	제주	총계
1973		2,423	5,666	5,073	7,504	23,458	6,648	1,871	263,520
1974		6,968	17,705	14,828	28,021	73,612	20,640	3,072	786,339
1975		6,076	14,480	16,789	30,780	100,527	23,767	2,352	1,106,132
1976		7,821	14,602	14,874	35,954	109,432	25,143	3,063	1,218,656
1977		10,547	24,589	20,742	49,151	162,112	41,958	3,508	1,823,375
1978		19,230	49,253	29,451	72,960	304,374	64,752	7,061	2,961,350
1979		22,023	55,420	47,842	109,742	480,381	93,853	11,210	4,182,488
1980		31,540	59,537	50,196	110,581	474,785	159,042	12,544	4,207,186
1981		34,686	70,532	44,035	113,842	433,023	148,123	12,750	4,184,986
1982		35,101	73,379	43,816	133,078	54,776	169,916	14,102	4,752,493
1983		37,770	91,399	56,864	160,530	73,011	189,893	19,701	5,313,647
1984		34,989	96,675	45,650	175,300	121,960	199,173	28,048	5,389,166
1985		39,625	115,462	46,348	196,137	119,815	227,061	32,764	5,991,363
1986		45,196	136,165	76,504	180,020	112,868	257,869	67,768	6,929,414
1987		35,096	155,055	87,820	36,352	143,759	275,843	72,812	7,764,444
계		349,921	990,088	600,832	1,439,952	2,787,896	1,903,681	292,616	56,873,549

자료 : 문예진흥원 제공

가

1973

1987

568

.(< 5 >)

(6)

(:)

			(%)	
1973	3 1	-	0	
1974	990	53	5.350	
1975	1,211	19	1.57	
1976	1,200	107	8.92	
1977	1,834	96	5.23	
1978	1,811	301	16.62	
1979	4,660	3 17	6.80	
1980	5,692	3 19	5.60	
1981	5,224	389	7.45	
1982	5,472	5 14	9.39	
1983	9,028	1,928	21.35	12
1984	13,378	5,835	43.61	51
1985	16,919	6,893	40.74	61
1986	18,604	6,508	34.98	73
1987	21,863	8,390	38.38	

: , '73 87 ().

. (6) 1973 1982 (1978)
10% , 1983 20% 40%
가
5
가 가
(7)
가
1 2 5

〈표 7〉 문예진흥기금 지방별 모금액과 지원액 비교(1986)

(단위 : 백만원)

지	역	지방별 모금액 (A)	지 원 액 (B)	B/A (%)
부	산	868	225	25.9
대	구	574	355	61.9
인	천	110	189	171.3
경	기	357	956	268.1
강	원	62	781	1,250.0
충	북	45	488	1,080.1
충	남	136	799	587.0
전	북	77	260	338.4
전	남	180	389	216.3
경	북	113	1,065	943.3
경	남	258	339	131.3
제	주	68	663	979.0
계		2,867	6,508	226.9

자료 : 한국문화예술진흥원, 「세입세출예산서」('85, '86) 참조 작성.

〈표 8〉 시·도별 문예진흥기금 적립현황

(단위 : 백만원)

구분 시·도·별	88 년 지 목 표 액	'84~'86 조 성 실 적					'87 조성계획				'88년 조 성 회 계	
		중 지	양 원	자 조	제 성	계	전 도 (%)	중 지	양 원	자 조		제 성
합 계	27,000	5,700	7,329	13,029	48.2	1,625	4,462	6,087	8,065			
부 산	2,000	475	609	1,084	54.2	125	275	400	516			
대 구	1,800	475	251	726	40.3	125	300	425	649			
인 천	1,500	475	294	769	51.2	125	200	325	406			
광 주	500	—	—	—	—	125	80	205	295			
경 기	3,500	475	941	1,416	40.4	125	820	945	1,139			
강 원	2,000	475	366	841	42.0	125	513	638	521			
충 북	3,000	475	696	1,171	39.0	125	300	425	1,404			
충 남	1,700	475	1,156	1,631	95.9	125	—	125	125			
전 북	1,500	475	388	863	57.5	125	155	280	357			
전 남	3,000	475	1,283	1,758	58.6	125	525	650	592			
경 북	2,500	475	431	906	36.2	125	575	700	894			
경 남	3,000	475	771	1,246	41.5	125	634	759	995			
제 주	1,000	475	143	618	61.8	125	85	210	172			

자료 : 한국문화예술진흥원 제공

국립현대미술관, 서울특별시립미술관, 부산광역시립미술관, 대구광역시립미술관, 대전광역시립미술관, 광주광역시립미술관, 울산광역시립미술관, 충청남도립미술관, 충청북도립미술관, 전라남도립미술관, 전라북도립미술관, 경상남도립미술관, 경상북도립미술관, 제주특별자치도립미술관

(1987)

(< 9>)

가

(9) (1987.6.30)
(:)

1984	253,000	225,000	100,000	10,000	3,183	28,500	0	28,500	253,500
1985	176,000	125,000				50,697		50,697	175,697
1986	297,000	125,000				62,261		172,261	297,261
1987	330,000	125,000				46,992		50,175	175,175
1988	744,000								
	1,800,000	600,000	100,000	10,000	3,183	188,450	0	301,633	901,633

가

(10)

'87

1. 7%

'87

, (10)

1.7%, 3.0%, 1.5%, 2.2%, 1.0% .
(1.7%)

,
,
.

(10)

(: , %)

	¹⁾ (A)	(B)	$\frac{B}{A} \times 100$
	1,03 1,429	17,261	1.7
	662,665	19,644	3.0
	1,5 19,858	22,407	1. 5
	844,501	18,400	2.2
	1,597,428	16,551	1. 0
	5,655,882	94,263	1.7

1) ‘87
: , r
J , 1987.

-

(11) (5.6%),
(4.4%), (3.0%), (2.3%) (1.8%)
, (1.0%) , (1.1%) , (1.0%),
(0.7%) 1% , .

-

. ,
, , 5 -
, 6. 25/o,
1.7% ,
, 1% .(<12>).

, ,

. , ,

〈표 11〉 시·도별 세출예산대비 문화예술예산 비중

(단위 : 백만원, %)

지 역 별	세출예산 ¹⁾ (A)	문화예술예산(B)	$\frac{B}{A} \times 100$
서울시	1,031,429	17,261	1.7
부산시	311,042	9,458	3.0
대구시	150,748	6,657	4.4
인천시	119,454	2,150	1.8
광주시	81,422	1,378	1.7
경기도	250,135	4,293	1.7
강원도	141,699	952	0.7
충북	120,334	901	1.0
충남	178,016	1,872	1.1
전북	156,014	2,529	1.6
전남	215,471	2,716	1.3
경북	204,205	2,133	1.0
경제	218,267	5,005	2.3
제주도	35,717	2,006	5.6
계	5,655,882	94,263	1.7

주 1) '87년도 일반회계 기준

자료 : 내부부, 「지방재정 연감」, 1987.

〈표 12〉 충남 소재 5개시(市)의 문화예술부문예산 배분수준

(단위 : 백만원, %)

市 別	세출예산 ¹⁾ (A)	문화예술예산(B)	$\frac{B}{A} \times 100$
대전시	54,035	904	1.7
천안시	12,685	111	0.9
공주시	7,445	458	6.2
대천시	5,304	11	0.2
온양시	5,864	41	0.7
계	85,332	1,524	1.8

주 1) '87년도 일반회계 기준

(13) ¹⁾
(: , %)

	2,490	14.5
	1,337	7.3
	2,687	14.6
	11,597	62.0
	85	0.5
	204	1.1
	18,400	100

1)'87
: - J, 1987.
, '가 14.5% , ,
, (諸稅), '가 7.3%,
, () 14.6%, ,
62.0%,
0.5%, 1.1% .

2.

가 .

가
가 가

가 ,

가

가 ,

.

(1)

0.5%

.

가

,

.

가 ,

가 가

가

.

가

,

.

,

.

,

(財源供與)

가 . (1) 1987

19%

130 , 70

.

,

.

. (10) 1987

가 1.7%

.

,

.

(8) 가 , 19

87 2 7

.

가 , , 가 , 가 . , , . . 가 , 가 , - - , , , , , , 가 가 - , 가 가 - . 가 가 rationing system 가 , - , ' ' ' ' . (集權化) , , . ' .

() , 가
가 . 가
 , 가
가 (私的便益) , (私的費
用)
 ,
-
가
'가
(應益原則) benefit principle
(私的財)
 , 가 merit
goods . R.A. Musgrave
(公共欲求) ,
가
, '

가
가
-
. 가 , ,
,
가 ,
social wel-
fare
(私的財) 가 (價值財的)

가 ,

() 가 , (

)

.

, 가 (價値財)

,

가 가 .

.

가 .

,

가 가

(立法例)

,

.

가 가

(現地性)

.

.

,

.

,

,

,

,

.

·

1.

·

·

,

·

(推計)

, 가

, 가

가 가 .

가

,

가 - 가

, ,

·

5

·

가 ,

, 가 ,

·

가

,

·

·

，
，
， 가 ， 가
-
，
，
가 ， ， (:
)
.

4.

가.

가
，
，
，
(現地化)
，
87 200
， 50% ， 30%
，
가 ， .

가 .

，

， ， ， ，

，

가 ()

，

가

， ，

，

， 1%

，

가 ， 가

， 가 0~1

가 . (

)

， 가

， (出捐基金) 가

， ()

，

， 가

가 ，

()

， (元基金)

가

50%

(法制化)

가

가

가

가

가

가

()

가

5.

가

가

가

(負荷)

가 ,

가

가

가

가

standardized guideline

· , ,
 (:)
 . 가
 ()
)
 가 . .
 ,
 가 .
 가
 ()
 가
 . , , ,
 ,
 . ,
 ,
 ,
 ,
 , , 가
 , 가
 .
 -
 , 가
 가
 가 .
 가 가
 가 가 , 가
 가 가 , 가

가, , 가
benefit principle 가
, 가 (:)
(地方債) .
가
Selfsustaining ,
가
가
가
가
,
, 가 , ,
(-)
(長)
()
가
,
,
,
,
,
,
,
.

6. .

가

가

,

.

.

.

, ,

,

(系線)

.

.

- - -

가 ,

,

.

가

.

(

)

.

-

(

)

(

)

.

,

‘

’

(計理)

.

‘

‘

,

가

.

가

가 ,

·

· , (新稅)

가 . 가 , -

· ,

(重複課稅) .

· ,

· , (:)

가

· ,

· , ' ' ,

· , 가 ,

· ,

가 . ,

· , 가 , 가

· ,

9)

< >	
I.	7.
1.	8.
2.	9.
II.	10. 가
1. 가	.
2.	1.
3.	2.
4. 가	3.
5. 가	4.
6.	

I.

가

.

가

GNP

. 가

,

(均霑化)

.

가,

가

.

,

,Paternalism

가

. ,

가

.

55%

,

72%가

,

95%가

.

*

「
 」 , .
 . , , , , 4
 12 . 58.9% . ,
 가 , ,
 가 .²⁾

2.

가 가 가
 . 'cultural animation'
 , ' 가 .³⁾
 가
 , 가
 . cultural animator
 . 가
 가
 . ,
 40 가 32%, 50 가 24% 가
 73.4% . 43.9% 가 ,
 86. 3%가 ' ' . 가 ,
 가 53. 85/o 가 .
 < > 25.5%, () 9.7% .
 , , .
 90.5%가 ' ' ,
 ' ' 1.7% . '가 68.1% ' ,

2) - 「 」

1986,P.16 .

3) . , 「 」 , 1987, p.10 ,

‘ 26.3% ,
 ‘ ’ 47.8% 가 , ‘ ’
 47.1% .
 가 , ,
 , ‘ ’
 가 ‘ 가 54.6% , ‘ ’ 가
 31. 3% / .⁴⁾
 , ,
 가 .

1. 가

80

가 가 . 88 「關東文學」「靑塔文學」「全南文學」
 「全北文學」「光州文學」 가
 ,
 (86 3 55)⁵⁾ , 「釜山
 文學」「馬山文學」「木浦文學」, 「濟州文學」 「地平」, 「展望」
 (), 「 (), 「表現」(), 「湖西文學」()

4) . , pp. 185--196 ,

5) , 「'86 」, 1987, 1592 (3) ,

88 1 「全北文壇」 가
蔡萬植, 「全南文學」

82 가, 44, 35,
33, 29, 30, 25, 18, 13, 9,
8, 3.

223 ('85) 가 73 (32.7%) 가.

가 28, 25, 22, 17, 11, 8,
6, 5, 2, , ,

가
43% 96, 가 44.⁶⁾ 가
'86 「 」 「 」 2
「 」 1 2

. '87 ()
「 」, 「 」, 「 」 「 」, 「 」, 「 」
7 (「 」, '88)
詩 「 」, 「 」, 「 」 3, 「 」
「 」 「 」 「 」
15 .

, 가
가

6) 「'86 」 P.567 ,

가

1 ('88) '87 50 100% 가
1 50 7
'81 7
5 가
, 가
3
가
,
가
,
가
,
가
,
(文運),
' ()

2.

가

1,050 (52%), 169 (8.4%), 156
(7.7%), 81 (4%), 58 (2.9%), 48 (2.4%), 56 (2.8
%), 31 (1.5%), 104 (5.2%), 62 (3.1%), 20 (1%),
9 (0.4%), 104 (2.2%), 32 (1.6%) 45 (2.2%)

7) 1,050 52% , ,
 - - 4 가 464 23% 75%가
 .
 , 268 가 124 , -
 26 , 6 72% . 11 ,
 7 , 4 , 14 , 9 , 5 , 12 , 3
 .
 ,
 . 26 65. 4% 17
 .
 562 가 339 (60.3%), 48 (8.5%),
 51 (9.1%), 20 (3.6%), 7 (1.2%) .
 5 to. 9%), 9 (1. 65/), 2 to. 4~), 15 (2.7%)
 , 15 (2.7%), 6 , 21 (3.7%), 6 (1%) .
 183 가 113 (al. 7~) , 24 (13.1
 %), 10 (5.5%), 4 (2.2%), 5 (2.75) , ,
 .
 가 239
 , 179 가 . ,
 .
 224 가 ,
 가 87 38. 8% . 27 (12.1%)
 가 .
 18 (8%), 14 (6.3%) 12 (5.4 %) 10 (4. 5%), 9 (4%)
 ,(8), . 7 , . 6 , 3 , 2
 .8)
 , 863 가 360 (41. 7%)가
 . , 138 가 84 (60.9%)가
 . 360 23. 3%

7) 「'86 』 P.662.

8) 「'86 』 PP. 662 670 .

가 45

26 (57.8%), 6 (13.3%) , , 2

1 , 9)

가 (南畵) 가

가 毅齋 許百鍊 가

가 - -

가 梁柱南, 張資洪,

文章造 , 金玉振, 張思禎 , 羅智綱, 金和

來 가

(文

氣) (北畵)가

(山水)가

80 %

10)

가 가

(驛舍)

'87

9) 「'86 』 PP. 683--689 .

10) . p.192.

128 가 38.3% 49 가 . 11)
 4,547 가 52.3% 2,380 . 12)

가 가 .
 .

3.

'87 ()
 . 가 가
 가 .

.
 가 ,
 가 .
 ' 가 ' .

가 .
 ,

가

.
 36
 72 . '70
 8 4 1 2
 . ,

. 8
 가 . '63 24 가 , 「 」
 '70 「 」, 「 」 , 「 」, 「 」

11) , 「 .

12) , 「 .

」 1986, p.97 ,

가

30 '80 '87

()

'13)

(473)가 (80),가

(230), (180), (170) 5

5 .

가가

, '86 5 31

李昌九 ()'

가 1

90"/

金東主 (

) ' 2 3

2 3

409 가

193 , 216 107

148 가

25

18 , '14)

가. 5 20

가 '83

가

李漢變 ()가

()

가

'82 가

13) « J 1987. 6.10, () »

14) 1986 p.733 -

23 (22) 「 」 ()

(220) 3

가

('87 12 '88 1)

柳敏榮

() , . , , 40

,

I

,

가

가

482 가 90.5% 436 ' '

.15)

,

‘ ,

1.5%

가

가

,

,

가

가

가

가

가 가 .

가 . 가

, 가 , .

4. 가

'87 12 .
 735 584 . , 34 , 27
 , 51 , 73 , 42 , 35 , 45 , 18 , 28 ,
 39 , ()29 , 27 , 23 , 21 ,
 29 , 18 , 36 .¹⁶⁾ 44
 28 . , 6 , 7 , 8 ,
 2 , , , , , 1 .
 130 , 19 , 3 , 14 , 2 ,
 1 , 3 , 1 , 1 , 8 , 5 , 2
 . ¹⁷⁾ 가

. , 가 1 , ,
 - , - .

가 .

- , 1

. '86

() , (가)

. ,

가

「 」

16) 「'86 」 pp.767 768 .

17) 「'86 」 PP.767 768 .

가

가 . 72 5
 , 9 가 ,
 . 가
 .
 () , ()
) , () () , () 37 가 .
 10 가
 3
 가 .

18)

가 가

18) 「 』 1987 6 PP.112 115 .

. 가 . 가

가 가

.

17 4 '88 1 20 7 5 ,

38 61 8 , ,

.

, ,

,

, 가 (4), (2), (3

), , , 1 . ,

3 .

가 , 가 .

5. 가

가 818 가 456 (55.7%)
70 (8.6%) 가 , 65 (8%),
44 (5.4%), 32 (3.2%) .¹⁹⁾
.
652 79.8%
.
, , ,
, , , , ,
, .
146
201 72.6% . 17 (8.4%), 11 (5.5%)
10 (5%), 7 , - - -

19) 1986 1 P.693 .

가 . , 87 (49.7%) , 13
 (7.4%), 11 (6.3%), 10 (5.8%), 9 (5.1%)
 . 63 (70%) , 8 (8.9%), 7
 (7%) . 3.5% 29 .
 18 (62%), 4 (13.8%), 3 (10.3%), 2 (6.9%) .
 가 .

102 ,
 103 .²⁰⁾
 , 340 가 36.2% 123
 가 . 42 (12.45/0), 36 (10.6
 %), 32 (9.4%), 19 (5.6%), 15 (4.4%), 13 (3.3%),
 12 (3.5%)가 , 10
 . 가 42
 3
 가 32 23 가 .
 .²¹⁾

79 가 35.4% 28 가 .²²⁾
 (上京)

가 . 15 , 20 가
 .
 , , , , , ,
 , , , , .
 ,

175
 87 가 .²³⁾ 가

20) 「'86 』 PP.710 715 .

21) 「'86 』 PP.726 727 .

22) , 「 』 P.89

23) 「'86 』 P.711 .

73. 2%가, 86.7%가
58%가, 41.7%가
, 24)
80%
가
가.
22, 10
12, 4
가, , , , , 2, ,
1, 25) 21
, ,
, , , ,
, , (), ,
, , , ,
, , , ,
, , , 가
(),
가 가
,
가 '26)

. 7 1

. 71 8

가 .

3 1 , 가

. 70%가

.

. '87 170 , 80 .

1 1 5 72 280 211

5 . 「 가 '87

. 170

40 , , .

가 가

. ,

가 가

' 27) ,

.(가) ,

-) . '82

1 9 , 1 1 가

7 , , , ,

.

‘

.

.28) .

, '87 5 36 5

Z 6 50 1 14

.

. 1 5 10

, , 1 2, 3, 5 20

27) 「藝鄉」'88 3 P.31 .

28) 「 가 '88.3 P.73 .

'82 1 2 3 4--5

. '79 '84

2

7 1 4 88

11 50

9 16 5 ,

10 5 .

,

29) 가 .

가 . , 85 3

, 2 65 3 6 ,

4 5 50 , 1 , 3

7 92 .

(3), (7), (3) 8 1 82

, 4 6 97 , 5 1 52 ,

2 가 3

가 .

,

가

6 67 , 81 , I , MBC

95 , 3 I 3 .

2 1

29) 「 88 2 11 , .

62% (2 27) 65% (2 38) 2
 41%(1 50) 45% (1 69)가 .
 , 20 30~가 4, 5 9,10,
 11 1 가 2
 .
 .
 .
 . 30)
 .
 ,
 ,
 . 가
 .
 , ,
 .
 .
 . 1
 .
 .
 ,
 .
 , 가
 .
 , 가
 가 가 가 가 가
 가 가 가 가

30) 「 1988 3 1 , .

7.

가
가 가

8.

,
, ,
12 , , 12
40
가 가 '88 38
, , , ,
,

'88 6 가 1 (3 , 1 , 6) 5 (3) , , , , , , , , 12 .

가

가

가

, 가 , , , 가 , 가

87 . '87 가 36

4 1 30 .

가

가

9.

1 , , ,
가 가 가 . 1964
1 '88 2 가
17 , 5 , 15 , 19 ,
24 , 3 83 .
() 64 , 9 , 3 ,
3 , 9 , 5 , 3 , 13 , 3 , 25 ,
3 173 .³¹⁾ 83 33 (40%)
가 가
5 , ,
, , ,
.
20 50
24
3
가 .
가 가
가 , , 가
"1 가 가 ,
, . () .
28 가 16 , 14
가 17 11 가 1
.
'87 1 43
2 47 .

31) , 「 」 1988.2, P.5 .

10. 가

33) , P.57.

34) P.97 .

()
가 .
2
. '81
' '81 11
5 1 , 1 , 1 , 1
.35)
가
가 .
가 가
가가 5 .36)
, 가 .
2.
가

35) 「 188 3 4 .

36) , 「 , 1984. P.48 .

가 가 가 ,
가

.

가 . 朴景利 ()

가.

.

'88 5 30

가

70

6

가

*

가

6

가

가

가

가

*

가

,

, 가

가

가

.

,

. . .

,

,

.

가

,

가

가

.

가

-

.

,

.

.

.

가

.

.

가

가

,

,

.

,
 (單線的)
 .
 .
 가 ,
 , 가
 ,
 가 .

， · ，

*

	<	>	
.			.
.			.
.			.

·

가

， ，

·

·

‘ ’ (六藝)

·

가

가

，

，

가

·

，

*

가

II.

, 가 가
 , ,

1. 가

, , ,
 , , ,

1980 10 27 가 (가)

가 가 가

가 가 가
 가 가 가
 ,

가 .
 " 가 , , , , ,
 , ,
 ,
 .

가 ,
 가
 . 가가
 , 가
 ,
 가 , ,
 . ,
 , 가
 가 .
 ,
 .

2.

가
 . 가 ,
 , ,
 가 ,
 ,
 ,
 , 가
 , 가 가
 .
 ,

가

,

.

,

가

,

가

.

.

.

,

.

가

가

,

,

가

,

.

,

,

· · · ,

,

,

.

1976 11 26

19

<

>

,

,

.

가

가

· 가 가

,

,

.

,

가

.

,

.

. ,
 , 가
 ,
 .
 .
 ,
 가 ,
 , 가
 , 가 , 가 ,
 가
 .
 , 가
 ,
 ' ' .
 .
 .
 가
 ,
 , , ,
 가
 , 가
 가 ,
 ,
 .

가

,

가

(局)

가가

.

,

.

.

V.

가

National End-

owment for the Humanities

,

,

,

.

,

,

.

(文), (史), (哲)

, (文)

, (史)

, (哲)

,

가

,

가

-

가

가

,

가

가

.

,

,

,

,

,

,

•

가,

•

가

,

가

•

■

가

,

,

,

.

,

•

,

,

,

.

가

가

가

•

,

•

,

가

•

VI.

,

가 .

*

	<	>	
I.		IV.	,
II.	가	V.	
.			
가			

•

40

가

, . - , ,

가

.

, 가

,

. 3 가

(準國營)

.

. ,

, 가 .

.

() .

,

.

(「 30 _D).

,

가 .

가 ‘

- - -

가 ‘ ‘ , ‘ .

6 ‘ , ‘

- - ‘ .

‘ .

‘ ‘ , ‘

가 20

,

가가 ,

가 .

, ,

-가 가

‘ ‘ 가

.

가 .

,

- ‘ ‘ ‘

,

, 가 .

，
， Cable
TV, DBS 가
.
.
.
‘ ’, ‘ ’ 가
.
‘ ’
，
.
.
가
.
，
.
.
가
.
가
가
‘ ’, ‘ ’
‘ ’ 가
.
.
가
가
가
가

가 .

, , , , ,

. 가

.

가

.

3 가 .

가

가 -

가 . ,

. ,

.

.

.

,

. ,

, , 가

.

,

가

.

1)

2)

3)

4)

5)

6)

7)

2.

가

· Cable TV

VCR Video Cassette Recorder가

2 TV, 2 · TV alternative function TV 가

가 (2,591)가

(2,869) (1987.

2)

가

1> /

2> /

3> /

4>

3.

가

, 가

가

가

가

가

1>

2>

3>

4>

5>

4.

1)

2)

3)

4)

5)

6)

7)

가

가 .

가

.
가 .

가

가 .

가 ,
.

' ' 가 가
' '

가

,

1970

.

.

.

.

, 가 ,
가 .
가 .

가

. .
. ,

.

가

.

-
- 가
-) (1970.8.24 9.2.
-
- 가
- ((1973. 10. 27 11. 6.)
-
-
-
- (1975. 10. 27~11.6r)
-
- 가 가
- (1978. 1. 10 20.)
-
- 가
-
- 가
-

가 .

가

가

70

가

가

가

가

가

가

가

가

가 - .
가 ,
.
,
,
,
()
가 .
.
, ' ' ' (가)
.
, ,
.
.
, ,
,
,
?
가
.
.<(1)>
8 1 0. 01
, 1 0. 22
가 가 .
, 1 .
.
,

(1)

		.	1	1	1	1	1
				(\$)			
	1974	8,382	25,292	0.8	—	11,786	17,987
	1974	10,800	5,145	2.8	1.53	3,000	18,507
	1974	6,540	1,238	9.3	4.93	480	16,875
	1974	2,600	1,923	17.0	6.20	625	8,000
	1974	800	65,000	0.9	0.55	5,000	10,400
	1974	950	114,431	1.5	3.45	23,000	4,727
	1984	145	279,848	0.22(177)	0.01	3,647	11,126

: 「 , 1985

* 6 - . (11.5)

가 가 .

20

가 .

< 2>.

(1985)

	8.7	9.0	40.4	17.7	10.4
	11.8	12.3	46.6	18.4	13.7
	3.0	3.1	29.2	16.5	4.3

(:%)

: 「 1986」

8.7%

9.0%

가

가 .

가

.
< 3> ‘

가’

, < 4> ‘
가’

.

< 3>

	39	33	16	10	2
	38	32	18	11	1
	40	33	16	10	1

: , 「 」, , , 1973

< 4>

	50	35	9	5	1
	38	36	12	8	6
	43	28	14	11	4

: , 「 」, , , 1973

40%가 , 50%가

가

.
70%, 85%

가

.

.

< 5> 가 가

(5) , 가 (1959 =100)

	1968	1975
TV . . .	389.2	587.7
TV	476.7	765.1
	491.7	1,521.8
	338.8	493.2
	309.5	1,662.0
	498.4	824.7
	341.9	190.2
	148.7	36.4
	70.8	36.4
	93.9	106.0
	167.2	223.3
PMU()	396.1	676.0
	169.7	235.1
	130.6	154.5
	217.1	309.0
()	301.6	445.8
	182.6	248.9

: 「 , 1972

,

가

. <(6)>

(6) 가 (1984)

(: %)

					가	
	29.1	5.1	6.1	11.1	44.4	4.2
	31.5	5.5	6.2	12.2	39.6	5.2
	24.9	4.3	5.8	9.2	53.0	2.8

: 「 1986」

가 가

1985

2.6%

2.6%가 , 2.6% . 0.9%

. < 7>

< 7>

	가		가		B / A (%)
	(A)	(%)	(B)	(%)	
1970	9,156	2.5	1,246	0.6	13.6
1975	20,196	2.6	7,170	1.2	35.5
1980	55,800	2.2	35,755	1.7	64.1
1985	126,468	2.6	41,222	0.9	32.6

*1970, 1975, 1980S (: , 「 1986 」

가

1 ()

42 , 1 24 , TV

1 24 , 48 가 1

.

2 10 TV 가

,

45 가

. (1985)

1 90 7

(8>).

가 .

,

가

(8) 1

	1980	1990	2000
	69.3(41.3)	73.8(43.9)	75.0(44.6)
	54.0(32.1)	45.0(32.1)	41.0(24.4)
	44.7(26.9)	44.7(26.9)	52.0(31.0)

: . , 「2000 가 」

1985

가 .

. 가 ,

가

가

가 civil minimum , 1942

25 ' ,

가 , . ' ,

, .

가

,

가

,

. .

, 가

가 .

‘ . ’ 가 .

’ , ’
. 1,600
.

가 가

가 .

.
,
가 .

가 .

. 가 .

가 .
,
. -
가 .

가 가

.
.
.

.
,)
‘

’가 .

< 9>

	(%)
	6(2.7)
	7(3.1)
	88(39.5)
	44(19.7)
	66(29.6)
	6(2.7)
	6(2.7)
	233(100.0)

< 10>

	(%)
20	21(9.4)
20~30	39(17.5)
30~40	51(22.9)
40~50	44(19.7)
50~70	34(15.2)
70~100	16(7.2)
100~150	2(0.9)
	16(7.2)
	233(100.0)

52. 5~

5 70%가 ,3

(< 11>).

가 12. 6%,

가 56. 1% ,

27. 8P/o . (, , , , ,

) 17. 5%가 .

< 11>

	(%)
1	66(29.6)
1~3	51(22.9)
3~5	37(16.6)
5~10	21(9.4)
10	9(4.0)
	223(100.0)

가 , 가 ,

가 .

가

가

가

가

가

가

가

(1)

가

가

가

가

가

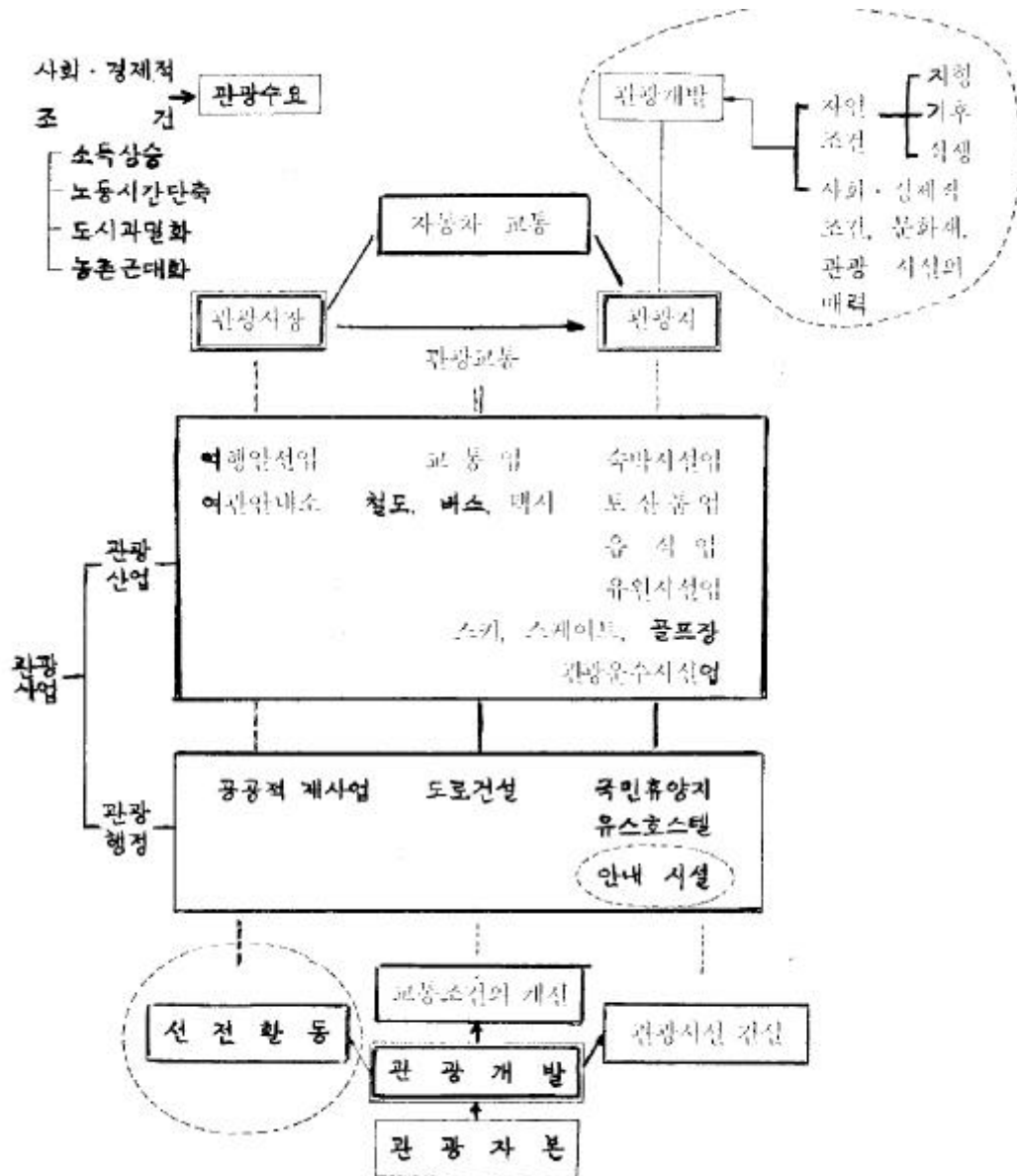
가

가

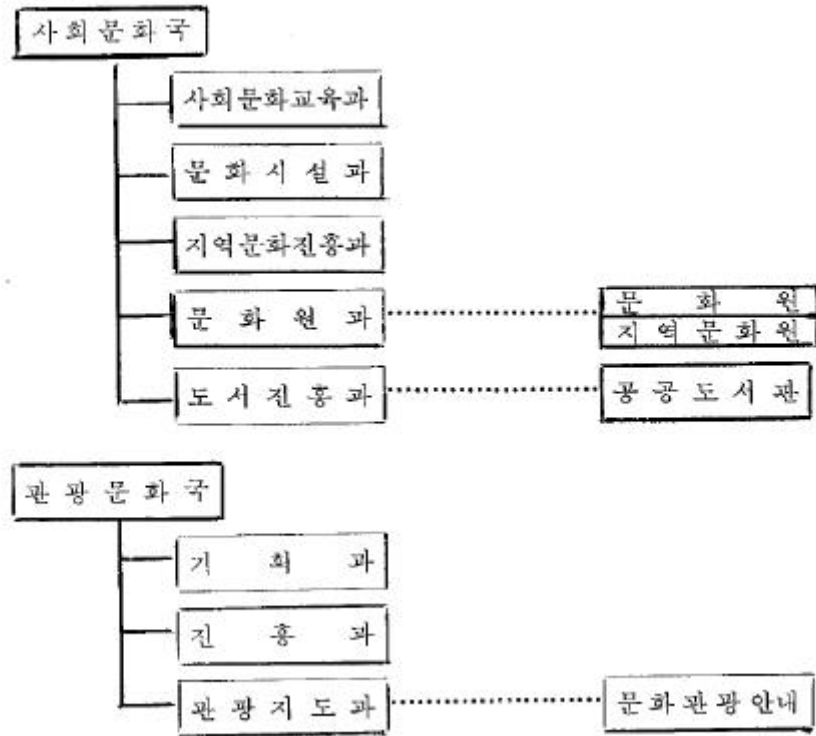
가

(2)

< 1>



〈그림 2〉 가칭 ‘사회문화국’, ‘관광문화국’ 조직



‘ (가)

가

가

가

가

가

(USIS)

-128 211

(83 135)

-

(240 VTR)

「 」,「 」,「 」

(Centre Culture Français)

-

(Alliance Française)

(The British Council)

-

BLDSE(British Library Document Supply Center)

; 450 300

VTR

- 1,911

- '87/'88

25 9, 900 (3 6)

-BC

1) /

2) /

3) /

4)

5) /Tv/

6)

7)

8)

9)

lo)

11)

12)

13)

14)

(Goethe Institut)

-

-91 135

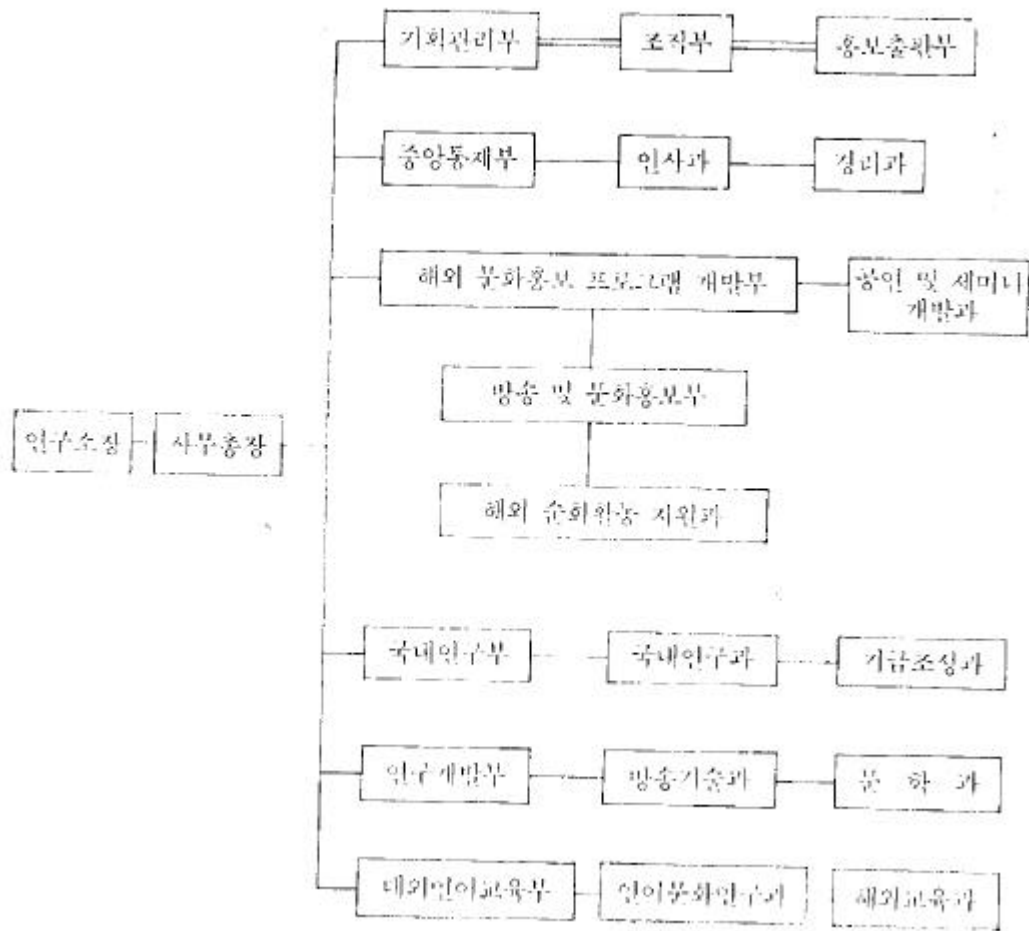
- 1,175

- '84 2 5,274 (1 1)

- (1985. 9.)

〈그림 3〉

독일문화원 조직



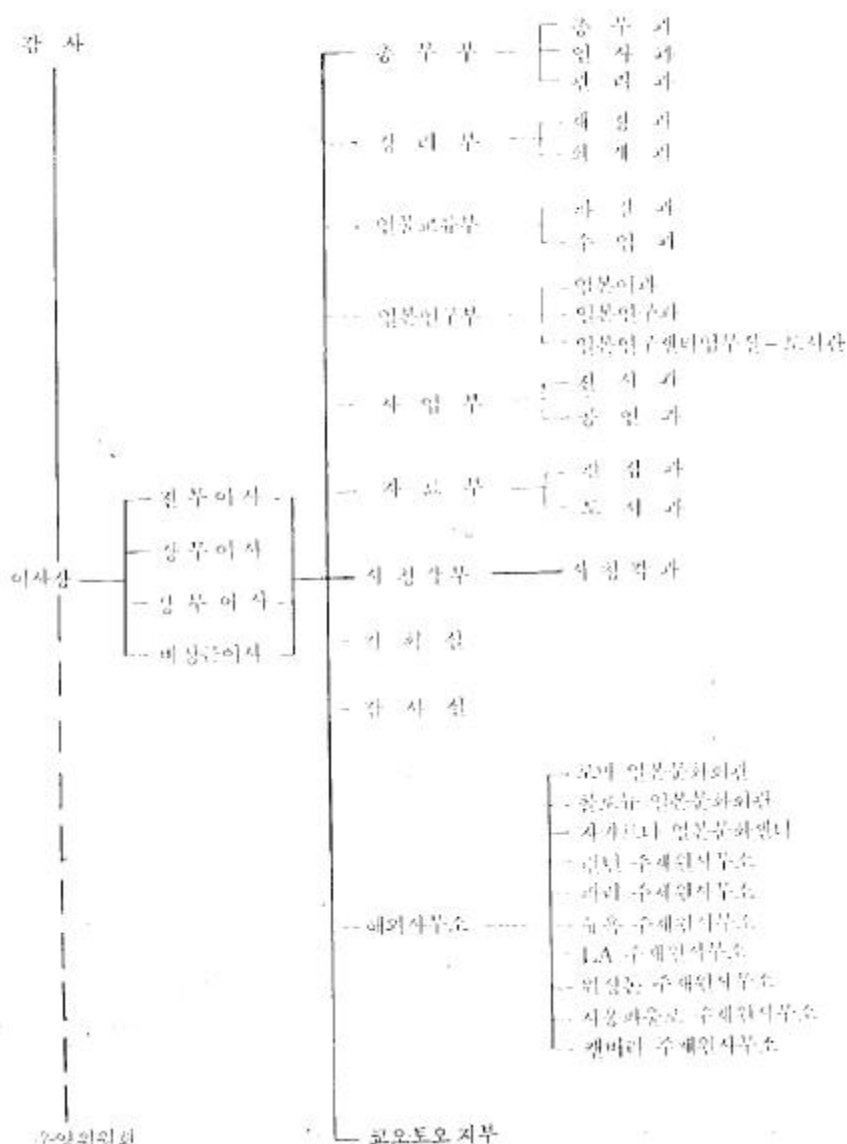
()

(.)

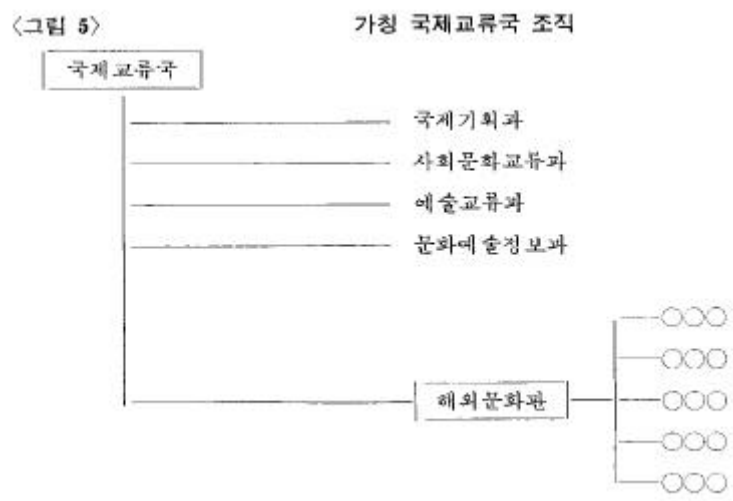
The Japan Foundation 가
가 가 가

〈그림 4〉

국제교류기금의 조직



가 ()



V. ‘ , ’

, ‘ , ’

가 가

,

, ‘ , ’ , ‘ , ’

‘ , ’ !

가

2

7

가

1 7

42

5

가

가,

문화유산국

(Direction du Patrimoine)

- 감찰실
- 위원회
 - 역사유적지위원회
 - 국보지정위원회
 - 민족유산위원회
 - 고고학연구위원회
- 총무 및 공공건축물 선택부
 - 인사과
 - 총무과
 - 실험과

·

·

·

* (22)

(22)

(4)

Centre National de Préhistoire

Centre National d'Archéologie Urbaine



(Direction des Td de France),

· , ,

· ,

·

* (, ,)

Union Centrale des Arts Décoratifs

·

·

·

’ (가)

·

가

.

.

, 가

가

.

가

.

,

.

‘ ’

‘

’

.

가

가

가

가?

:

가

1970

, 가 , , , , , , , , 가 ,

가

가

가

가

가

가

가 ,

.

가 , , 가

가 .

,

.

가 , , 가 가

,

,

.

, 가 ,

.

.

,

, ,

가 .

.

, 가 , , 가

,

.

,

, ,

,

.

가

가

(1 . .)

가 , 2

.

가 ,

.
 가가 가 가
 가 .
 가
 가 가 ,
 가 가 .
 .
 가
 .
 가 가
 가 .
 , ,
 .
 가 ,
 .
 .
 , ,
 , 가
 ,
 : 가 , ,
 가 , 가
 .
 ,
 . 가
 가

, 가

가 가

.

가 ,

가 가 ,

가

.

,

.

.

가 . ,

,

.

.

.

.

,

가

가

가

.

,

.

.

,

,

.

가

가

가

가

가

20

가

가

가

,

가

가

가

가

PR

가

()

가

가

가

•

가

가 가 .

가 가 .
 de-regulation . , ,
 , 가 가

.
 .

가 .
 가
 가
 가 .
 가

가 .
 , 가
 , 가

가 .
 .
 .
 .
 , 가
 .

가 .

.

TV 1 .

TV 가

가 가 .

,

:

가

.

:

가 .

가

가

가

,

가 가

가

.

.

.

가 .

가 ,

.

(市)

가 .

가 .

가

.

가 .

, 가 .
 가
 . 가
 .
 가
 .
 .
 .
 , .
 가
 가 .
 .
 .
 , .
 , , .
 가 가 .
 가 ,
 가
 .
 ,
 .
 가 ,
 .
 ,
 ,
 ,
 ,
 가
 ,
 : ,
 가 .

가

,

.

가

()

.

,

(,)

가

가

.

가

.

가

가

.

가

가

,

가

.

가

가

,

가

.

.

가

가

가

.

,

.

,

,

가

,

,

,

.

가

,

,

,

.

.

가

가

.

.

,

.

가

.

.

5 가 ,
 , 가 가

가.

가.

가 가 가

: 가

가 가 , 가

가 . 가 .

가 ,

가 가

가 .

가 .

가

가

가

가

public information

public information

informatics

가

가

가

가

1966 < >

()

가 USIS,

Centre Culture Français, Goethe Institut Seoul,

,

,

20

가
USIS가

가

가

가

가

가

가

가

가

가

가

가

가

가 ,
가
가
가

가 가

가
가
5 · 16

가
가
가
가

가 가
6 · 29
가

가
가

가 가

가
가

가

가

가

가

가

가

가

가

가

가

가

가

가

가

가

가

가

가

가

가

가

가?

가

가

?

가

가

가

가

가

가 가

가

가

,

,

가

가 (

) () .

,

40

가

() 가

가 ,

가 ,

가

가

:

가

가

, 가

가

:

.

가

.

,

.

,

.

,

가

가

가

,

가

,

,

.

,

가

가

,

,

-

-

.

가

,

,

,

가

.

5

가

.

.

,

.
 가
 () 가 . 가
 ,
 가 .
 가 , .
 가 가
 가 가
 .
 .
 ,
 가 ,
 가 .
 , , , ,
 가
 .
 .
 (가
) 가
 .
 .
 :

가

가

가

가

:

가

가

가

가

(

)

가

가

(

)

가

가

가

가

가?

가

가 가
가 가
.....
가 ()
, ,
가
가 가 ,
, , 가
,
.....
3 · 1 ,
가?
,
,
,
(失氣)
가?
가 가
가
.

가 , ‘ ’

가 가 . 가

가 . '

가

가

가

“ ”

6 1

가 . 가

< >

가

가 .

6 1

가 ,

(管掌)

(内

局)

가

.
 , 가
 , 가
 가 .
 . 가
 . 가
 가 .
 가?
 가
 , 가 .
 가 30~
 40% .
 가?
 가 , 가
 가 () ,
 가
 가
 가
 가
 가
 가가
 . 가가
 가 .

가 가

가

:

,

:
가

가

가

가

가

가

가

가

가

가

, ,

가

()

가 .

: 가

가

.

가 가 ,

가

.

‘ ’

‘ ’

‘ ’ , ‘ ’ , ‘ ’

.

, 가

가 가

가

.

.

.

.

, ,

.

가

.

‘ ’, ‘ ’ 가

‘ ’

가

.

가

. 가

가

.

‘ ’

. 가

.

.

,

가

, 99%
 . 50% 가 .
 가 가
 가 .
 .
 가 가 가 .
 가 가 ,
 .
 가
 가 .
 가 .
 , 가
 100% .
 .
 :
 .
 () : 가 , 가 가
 , 가
 .
 가 가
 .
 ,
 .
 () : 가 .

가 () 가
가

가

가

가 . 가 가
가

: 가
가
, 가
가

가 가 가

가

'87 10 29 < '87 10 13 10
> .
14 , , , , , .
46 가 10 19
10 29 .
6.29 가 ,
,
,
, ,
,
가
,
가
가
가
, 가
.

*

< >

· ·

·

21 10

· ,

(歷然) ,

,

,

·

,

가

, 가, 가

가

·

, 10 14

*

， ()
가 가 , (卓見)
.
가
가 .

II.

(本領) . ,
.
 , , “ ? ” “ ? ”
가 . , 가
 , 가
가 가 , 가
가 가 ,
.
가 .
 ,
가 .
 ,
가 .

(開花)

(御用視)

金芝河

가

()

1)

2)

가

()

(逼真性)

가

가

(粗暴)

가 ,

가

가

가

가

(

(和爭論理)

(理氣一元論)

(中和思想)

가

(提論)

가

가 ,

가

가

가

가

가

80 鮮干 煇, 金允植, 洪起三, 辛相雄

가 ,

가 .

가

가 8 · 15

. 가 李算氷 () , 李泰俊

< > , 朴泰遠 川邊風景 , 鄭芝溶 , 金起林

() , 白石 李庸岳, 吳章煥 . .

가

가

가

가 ,

.

가

, 가

가 ,

가

,

가

.

,

,

가

가

,

가

1

가

가

,

.

가

.

가

가

.

*

·
·
·

·
·

I.

10 13

가

가

， ， ， ，

가

·

· ，

·

·

* 가

가

(正體)

가

가

가

가

가

, 가 가

가,

가

가

가

가가

,

‘ ’

.

가

.

,

가

가

.

,

V.

,

,

가

가

.

가

.

가

,

.

가

1

.

,

가

.

가

,

.

.

,

.

,

가

2

가

*

·
·

I.

1

가

1

1

가

가

가

* 가

가 가 가
 가 identity . 가
 가 ,
 .

II.

가
 . 가 ,
 , 가()
 . 가 가
 .
 가 가 . , 가
 ,
 , 가
 . 가
 , ,
 , 가
 .
 , 14
 .
 6 가 ,
 가 가 . 가
 , 가
 .
 가

*

가 , 가) , 가) , 가) .

- 1) 가?
- 2)
- 3) 가?
- 4)
- 5)
- 6)
- 7)

*

8)

9)

10)

11)

12)

13)

, ,

14)

, . ,

15)

,

16)

17)

18)

19) . .

20)

21)

22)

23)

24)

25)

,

가

,

1), 2), 3), 24), 25)

가

,

5), 6), 7), 8), 9), 10), 11), 12), 13), 15), 16), 18), 20)

가

,

4), 14), 17), 19), 21), 22), 23)

가 .

II.

가 가

‘ ‘

‘ ‘

,

,

가

(11

「 — , 』, 1987 8 24

).

가

가

가

가

가

·

1) ‘

,

2)

,

·

가

3)

·

가

,

가

,

4)

,

5)

가

·

,

가

가

,

가

6)

가

· (

)

7)

,

,

,

8)

,

,

,

·

·

,

가
,
(變因) 가
가 가 가 가

.
,
, 가 ,
가
가
가
가

- 1)
- 2) -
- 3)
- 4)
- 5)
- 6) ()가 () ()
- 7) 1
- 8)
- 9)
- 10) *Conservatoire* *Académie* *Système*
- 11)
- 12) 가 가
- 13) PR
- 14)
- 15) ‘ ‘ ‘ ‘ ‘ ‘
- 16) ‘ ‘ ‘ ‘ ‘ ‘

가

가
가 .

II.

1.

가 . “ ’ 가 , “ ’ 가 , . , 가 가 , 가 “ ’ , 가 , 가 “ ’ , 가 . 가 (自解慾求) “ ’ . , (가) 가 , , , 가 가 .

가 .

가 가 ,

가 가 (利器)

, (疎遠)

, (脫凡)

,

가 가

가 가

가 (寫實) 가?

,

,

(顯現)

가

, (個)

(公) 가 ,

가

,

,

, (郡司正勝)

가 가

가 ,

가 ,

가 ,

, (他) (我) (快)

가

가

,

가 가 가 가 .
 (?) , 가
 .
 . 가
 .
 ,
 가
 가 (心象)
 가 가 , 가가 가가 .
 가 , 가
 . 가 variation ,
 가 가 ,
 가 가 가 ,
 가 가 가 .
 가 , 가,
 ‘ ,
 가 가 가
 가 가 가
 , 가
 . 가 ,
 가 ,
 .
 1 가
 (順次性) ,
 ,
 가 .
 . 가 , 가
 가

(個) , 가

가 , 가

가 , 가

(悲劇舞踊)

(構圖)

가 pantom-

imic , 가 (歌舞伎)가 (舞) (踊)

(振事 : *postures*), (景事 : *naturalistic description*), (所作

事 : *pantomimic*)

(原象)

(陶然 *ecstasy*)

가

2.

가

가 .
가 .
가 , 가 ,
가 . *Rudolf Bode* ‘
가 가 가 ‘ ,
(蜜月) 가 .
가 , 가 .
가
가
1, 000 가 가 , .
가 .
가 .
— 가 —
가 .
(秘技相傳) 가
, 가 11
(戶籍) ‘ , ‘
, .
2 () . ‘
가
가 (時文)
(知) ,
()
?
가 가 , 가
가 . 가
가 .
(直譯) 가 (默劇)
, () () 가

가 1 가

,

가 ,
가 . ,

18~25 ,
22~23 가 가 가 ,
27~28 가

.

•

가 .

,

?

,

.

,

가 . ,

,

, 가 .

‘

가 *Margaret H. Doubler* ,

‘

가 ,

, 가

.

가, 가

·
· · 가
· 가
' Lewis Mumford ,
,
가 .

*

- 3.
-
- 1.
- 2.

I.

‘ 1 가
 , 가 ‘
 1 ”

가 (價值顛倒的) 20
가 .
가

, , , ,
 , , ,

*

가

parallelism

가

가

(同參的)

(尺)

가

(窮理盡誠)

(鼓舞盡神)

(芟除)

가

가

가

(忽待)

가

가

.
 , 가 가
 (重層
 構造) 가 (相互變移)
 .
 ,
 .
 ‘ ’
 , ‘ ’
 ,
 .
 ‘
 ‘ ’ ‘ ’ , ‘
 ‘ ’
 .

1.

- 1) : ,
가 .
- 2) : 가
 ,
가
 .
- 3) : . 가
 ,
 ,
 .

가

2.

1) :

가

2)

가,

(擬似物)

(交織)

3) :

가

가

가

가

3.

1) : '70 가

,
가 가 .
가
.
가 ,
.

2) :
(典型) , 가 (京劇) 가
,
가
.

3) :
,

(考究) .

•

1) : • •
.
• , • •
.

2) :
,
,
.

(國學範疇)

가 .

3) :

가 .

4) \vdots

가 .

5) :

가

가 .

가(地價)

6 9

*

·
·

·
·

·

·

·

가

·

·

,

·

가

·

“ ”,

“ ”, “ ”, “ ”,

·

“ ”

· 가 ,

가 가

—

·

*

가 ' . ' 가 . ,

II .

가 ,

가

1) ;

2) ,

가 가 가 가

가

.
 40 가 , 30
 20 ,
 ,
 가 가
 가
 .
 .
 , 60
 . 70
 TV ,
 .
 TV , TV , TV , TV
 가
 , TV 가
 ,
 .
 TV
 .
 가 , 가
 가
 가 ,
 「 」 ,
 「 」 , 「 」
 .
 . 가 A B C
 D E
 , 가 , 가
 가
 . 가 TV

가

가

가

가

가

가

'6 - 25

가

가

•

가

가

•

•

•

가

()	()
()	()
()	()
()	()
()	()
()	()
()	()

:

가

가

,

,

가

,

가

,

.

가

가

,

가

가

가

가

가

가

가

가

가

가

가

가

100

가

가

가

가

가 .

가

, 가

가 , .

$$\vdots$$

•

•

,

가 . .

가 .

,

•

가 .

,

, 가

•

$$\vdots$$

.

가 .

가

•

•

가 .

■ ■

,

•

‘ , ‘ , ‘

•

.
 .
 .
 가 ,
 가
 . , 가 .
 가 . 가
 . 가 ,
 .
 .
 : .
 ,
 .
 : , 가
 ,
 가
 가 .
 .
 가 가 (藝格)
 가 가 .
 , 가
 가 ,
 가 가 .
 .
 .

가 . ,
가
가 ,
—
— .
 ,
 .
 . 가
가 , 가
 ,
가 가 가
 .
가
 . 가
 . 가
 .
가
 .
 ,
 .
 .
 :
 .
performance , , ,
 ,
 .
 ,
 , 가 .
 ,
 .
 .

: .
 :
 .
 . ,
 가 가 가
 . 가
 , 가
 가 가
 .
 :
 ,
 , '87
 ,
 ,

1. ()

가.

— 가
—

,

—

.

,

— ,

—

—

.

—

—

—

—

.

—

—

—

—

—

—

()

—

—

— 가

— . .

—

—

—

—

—

—

,

.

—

—

—

()

— TV

TV

—

,

— 가

—

()

—

—

가

2.

가.

, 가

1

—

— ‘ ’

.

—

—

—

— ,

— ()

— ()

—

.

— ‘ ’ ‘ ’

—

— . . ()

—

— ,

— 가 ‘ ’

—

—

·

()

—

—

,

· ·

·

()

—

— ·

—

·

—

,

— TV

—

3.

가.

—

— 가 (3 가)

— , (,)

—

—

가

가

.

“ ”

— 가

.

—

—

—

.

, ,

—

()

가

—

가

—

—

가

.

가

—

3

—

—

.

—

—

,

—

.

—

.

.

—

4.

가.

——，

·

，

·

——

——

，

·

——

，，

——

.

가

—

가 ,

.

()

(, 가)

가 가

()

.

가

—

—

—

_____가

()	()
: ()	()
: ()	: ()
()	: ()
: ()	()
(가)	: ()
(가)	(KBS)
()	()
()	(가)
: ()	(ITI)
: ()	()
()	: ()
: ()	: ()
(1)	()
()	: ()
()	()
()	()
()	(가)
: ()	()
: ()	: ()
()	: ()
: ()	()
()	: (가)
()	()
	()

•

- | | |
|------|----|
| . | 2. |
| . | 3. |
| 1. | 4. |
| 2. | 5. |
| 3. | . |
| 4. | 1. |
| . | 2. |
| 1. 가 | . |

.

가 가 가 , 가
가 가 . 가
가 가 . 가
) 가 (가
. 가
UNESCO ,

가 . 3
가 , 가
가가 .

가
'87
'88 2
가
()
가 가
300 가
가

II.

1.

가
,
,
300 가
가

culture

가

가

가

?

(42.8%), ‘ (30.3%), ‘ (11.0%), ‘ (7.3%), ‘ (6.6%)

가

가

E.B. Tylor , ‘

R. Linton ,

가

가

「 」

가

(: 50%, : 32.4%), .

가

20

61

가

가

가

가 가

가 가

(: 3.3%, : 1.7%)

67.2%가

가 (94.7%)

가 (69.8%)

가 (69.1%)

가

4.

가 ‘ ’ 31.

8% , 가 ‘ ’ 41.1%

가 ‘ ’ ‘ ’ 가

가 ,

1978 「

」

가 (67.1%) · (58.3%) · (77.3%) ·

(54.1%) · (53.5%) · (49.8%)

58.7%,

69.4%, 62%, 50.5%

가

가 ,

가 ,

가 ,

10

가 (40.6%)

가

가 가

가 20

60 가

26.9% ‘ ’ ‘

’(23.1%)

가

‘ (36.3%)

‘ ’(42.9%)

,

.

	130	7	10	6	29	40	38
	(0.7)	(0.2)	(0.3)	(0.2)	(0.7)	(2.1)	(2.7)
	234	25	38	60	61	27	23
	(1.2)	(0.6)	(1.0)	(1.5)	(1.5)	(.1.4)	(1.6)
	108	11	6	16	42	25	8
	(0.6)	(0.3)	(0.2)	(0.4)	(1.1)	(1.3)	(0.6)
	616	455	114	25	9	3	10
	(3.2)	(11.6)	(2.9)	(0.6)	(0.2)	(0.2)	(0.7)
	363	10	15	77	189	49	23
	(1.9)	(0.3)	(0.4)	(2.0)	(4.8)	(2.5)	(1.6)
	3,408	650	713	695	706	438	206
	(18.0)	(16.6)	(18.4)	(17.9)	(17.90)	(22.5)	(14.7)
	558	173	94	116	124	37	14
	(2.9)	(4.4)	(2.4)	(3.0)	(3.1)	(1.9)	(1.0)
	943	28	122	292	334	118	49
	(5.0)	(0.7)	(3.1)	(7.5)	(8.5)	(6.1)	(3.5)
	669	57	66	233	222	56	35
	(3.5)	(1.5)	(1.7)	(6.0)	(5.6)	(2.9)	(2.5)
	747	49	105	264	145	88	96
	(3.9)	(1.2)	(2.7)	(6.8)	(3.7)	(4.5)	(6.8)
T V	2,042	675	554	389	164	157	103
	689	(17.2)	(14.3)	(10.0)	(4.2)	(8.0)	(7.3)
	(3.6)	118	145	132	185	54	55
	243	(3.0)	93.7)	(3.4)	(4.7)	(2.8)	(3.9)
	(1.3)	88	65	52	12	12	14
	94	(2.2)	(1.7)	(1.3)	(0.3)	(0.6)	(1.0)
	(0.5)	41	29	12	6	2	4
	513	(1.0)	(0.7)	(0.3)	(0.2)	(0.1)	(0.3)
	(2.7)	86	143	84	19	96	85
	252	(2.2)	(3.7)	(2.2)	(0.5)	(4.9)	(6.1)
	(1.3)	33	34	69	78	17	21
	76	(0.8)	(0.9)	(1.8)	(2.0)	(0.9)	(1.5)
	(0.4)	21	9	11	24	5	6
	218	(0.5)	(0.2)	(0.3)	(0.6)	(0.3)	(0.4)
	(1.2)	27	33	56	59	19	24
	152	(0.70)	(0.9)	(1.4)	(1.5)	(1.0)	(1.7)
	(0.8)			3	134	11	4
	137		1	(0.1)	(3.4)	(0.6)	(0.3)
	(0.7)		(0.1)	8	104	19	5
	180	11	27	(0.2)	(2.6)	(1.0)	(0.4)
	(0.9)	(0.3)	(0.7)	49	58	32	3
	67	2	3	(1.3)	(1.5)	(1.6)	(0.2)
	(0.4)	(0.1)	(0.1)	6	48	5	3
	75	20	13	(0.2)	(1.2)	(0.3)	(0.2)
	(0.4)	(0.5)	(0.3)	12	21	3	6
	334	54	72	(0.3)	(0.50)	(0.2)	(0.4)
	(1.8)	(1.4)	(1.9)	38	56	75	39
				(1.0)	(1.4)	(3.9)	(2.8)

: . ,「 J , , 1987.

2

가 가

(%)

	1,801 (9.5)	187 (4.8)	236 (6.1)	374 (9.6)	599 (15.2)	280 (14.4)	125 (8.9)
	2,401 (12.6)	380 (9.7)	349 (9.0)	537 (13.8)	655 (16.6)	339 (17.4)	141 (10.1)
	1764 (9.3)	590 915.2)	561 (14.5)	293 (7.5)	160 (4.1)	67 (3.4)	87 (6.2)
	179 (0.9)	31 (0.8)	19 (0.5)	31 (0.8)	33 (0.8)	20 (1.0)	45 (3.2)
	401 (2.1)	53 (1.4)	61 (1.6)	79 (2.0)	86 (2.2)	34 (1.7)	88 (6.3)
	518 (2.7)	78 (2.0)	104 (2.7)	157 (4.0)	108 (2.7)	30 (1.5)	41 (2.9)
	559 (2.6)	17 (0.40)	21 (0.5)	73 (1.9)	355 (9.0)	28 (1.4)	65 (4.6)
	397 (2.1)	18 (0.5)	28 (0.7)	36 (0.9)	218 (5.5)	29 (1.5)	68 (4.9)
	542 (2.9)	151 (3.9)	129 (3.3)	114 (2.9)	84 (2.1)	34 (1.7)	30 (2.1)
	322 (1.7)	44 (1.1)	33 (0.9)	93 (2.4)	89 (2.3)	32 (1.6)	31 (2.2)
	2540 (13.4)	727 (18.5)	669 (17.3)	536 (13.8)	384 (9.7)	124 (6.4)	100 (7.1)
	1292 (6.8)	276 97.00	449 911.6)	333 (8.6)	172 (4.4)	32 (1.6)	30 (2.1)
	839 (4.4)	364 (9.3)	186 (4.8)	122 (3.1)	71 (1.8)	62 (3.2)	34 (2.4)
	467 (2.5)	56 (1.4)	85 (2.2)	168 (4.3)	81 (2.1)	33 (1.7)	44 (3.1)
	1030 (5.4)	210 (5.4)	186 (4.8)	189 (4.9)	197 (5.0)	241 (12.4)	7 (0.5)
	29 (0.2)	1 (0.1)	2 (0.1)	3 (0.1)	2 (0.1)	16 (0.8)	5 (0.4)
	103 (0.5)	27 (0.7)	16 (0.4)	13 (0.3)	31 1270	11 (0.6)	5 (0.4)
	1270 (6.7)	291 (7.4)	285 (7.4)	295 (7.6)	186 (4.7)	120 (6.2)	93 (6.6)
	2528 (13.3)	415 (10.6)	457 (11.8)	446 (11.5)	435 (11.0)	412 (21.2)	363 (25.9)

: . , 「 , , 1987.

(18.8%) · (5.0%) · (0.9%)

가 , (13.4%) .

(2.5%)

가 가 ‘ 가 ,

(26.7%) . ‘ ’(24.5%) ,

가 (18.55%)

.

,

가 .

‘ ’ ,

‘ ’ .

가 .

가

‘ (23.5%) ,

‘ ’(20.6%) . ‘ ’(20.1%) . ‘

11.5%) . ‘가 ’(10.2%) . ‘ ’(9.3%)

.

,

‘ ’, ‘ ’, ‘가 ’, ‘

60.2%

.

가

.

가 .

,

.

, . 3 가

12

36 3

40% 가 ,

25%가

가

가

가

가.

98%가

가

가

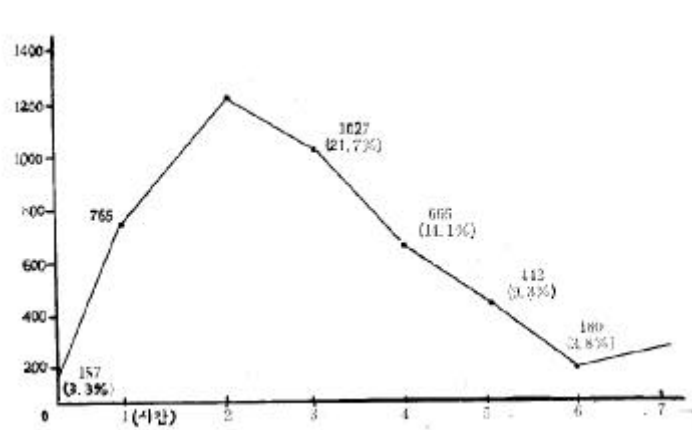
가

가

1. 가

가 . 가 가
 가 , 가
 가 가
 , 가 가
 가 가
 가 가
 가 가
 가 1
 1~2 가 (25.4%) ,
 21.7% 2~3 . 189 (3 9) ,
 180 (3) 가
 3 .
 가
 1985 「2000 가 」
 1 (3) .

1 가



: , 「 , 1988.

4 가 (1984)

(: %)

							가	
		100	29.1	5.1	6.1	11.1	44.4	4.2
		100	31.5	5.5	6.2	12.2	39.6	5.0
		100	24.9	4.3	5.8	9.2	53.0	2.8

: , 「 (1987)」

가

가 . 가

「 (1987)」

가

(4) ,

가

. 가 1981

「

」

,

가

가

가

‘ 가 (44.4%) .

‘ . ’(29.1%)

‘ ’(11.1%) . ‘ ’(6.1%) . ‘ ’(5.1

%)

가

5

가

,

가

가

, 5

(

)

「 」

4

‘ 가

,

TV .

‘ . ’

‘

,

가

.

5

가

(: %)

(1984) ¹⁾		「」 (1998) ²⁾	
.	29.1	36.6	T V (22.2) (14.4)
	5.1		
	6.1	6.2	. (3.9) . (2.3)
	11.1	17.7	(7.1) (5.9) (2.8) (1.9)
가	44.4	14.7	(9.9) (4.8)
			(15.9)
	4.2	8.9	가 . (5.6) (1.9) (1.4)

: 1) , 「 (1987)」
2) , 「」
1988.

-

.

가 5.3

가

3 가

가 .

, ‘ . ’

‘ ’ 가 가

. 가 가

.

「 (1987)」 6 .

가

211% 가

6		가 (1984)					(: %)
		100	6.3	14.8	38.9	32.3	5.7
		100	7.1	15.7	38.3	32.0	6.9
		100	4.6	13.4	40.1	32.8	9.1

가

2.

가

가

가

가

7

1986

3.5% 1975 2.9%, 1980 2.6%, 1985

3.3% 가 가 1970 0.6%,

1975 1.2%, 1980 1.7%, 1985 0.9%, 1986 0.9%

70

가

가 80

가

1986 3.5

% 가

가

가

0.9%

4

가

가

8

가

가

8

가

(1959 =100)

	1968	1975 ()
TV . . .	389.2	587.7
T V	476.7	765.1
	491.7	1,521.8
	388.8	493.2
	309.5	471.4
	498.4	1,662.0
	341.9	824.7
	148.7	190.2
	70.8	36.4
	93.9	106.0
	167.2	223.3
P M U()	396.1	676.0
	169.7	235.1
	130.6	154.5
	217.1	309.0
	301.6	445.8
()	182.6	248.9

: , 「 . 」 , 1972.

가

‘가 10

1975

가

1968

1975 가

가

가 가

가 가

가 가

가?

가

‘가 48.2% , ‘가 (35.3%)

‘가 (27.5%) , ‘가 (15.4%) , ‘가 (12.6%) , ‘가 (9.1%)

가

가

3.

가

9

(: %)

		1985 ¹⁾	1988 ²⁾
가	T V()	—	53.8
		58.3	88.2
		48.7	89.7
		—	—
		71.1	92.9
		26.0	71.7
	()	6.0	21.5
		—	30.3
		—	92.6
		—	70.8
		—	10.1
		—	6.2
		—	82.3
		—	20.8
		—	85.3
	—	29.1	

: 1) ,「 (1987)」

2) Γ —

가 TV . . . () 5
가 TV(TV)
1988 90% ,
90~80% TV . . . 가 , 80~70
% TV 1980
TV ,
TV 1979 5 96 8 (79.2%)*
28.6% .
가 .
가. 가 TV
10 「
1984~1986」 1984 ,
 ,

10 (:)

	()		
	A)	A)	B)
TV	89 24	762 322	409 198

A) 「 1984~1986」
B) , 「 」 , 1987
 ,
 ,
가 .
1983
1 7 가 1 409 4.6
 , 1.9
 . TV TV가 349 (1984 - TV가 475

* , 「 (1987)」

(1986 7) 1 198

8.3

1.6

가

(害機)

가

51.6%

(10.4%) ·

(14.6%) ·

(9.9%) ·

(7.1%) ·

(6.4%)

85.4%

가

14.6%

가

가

가

6.4%

4.

TV가 45.

4% 가

39.5%

5.4%,

3.3%,

3.1%,

2.3%,

0.

6%,

0.2%

, TV

85%

가 (47.3%) .

TV(41.3%) ,

가 TV(50.2%), (30.3%)

.

20 (47.2%) 가

, TV(34%), (7.3%)

. 20 TV 가 ,

. TV

50 TV

2

61

(48.3%) 가 ,

TV(35.6%) . (가

60) TV 20

TV 2 .

(56.1%) , TV

(60.9%) .

, TV

(73.3%) (14.1%) 5 .

TV

45%

42%, 29.1% TV 가 37.4%

44.1%, 58.8%

.

, 가 ,

. TV

. 가 91.7%

가 TV ,
 .
 가 TV
 TV
 TV , , . TV
 가

 . TV
 가
 ,
 .
 TV
 가
 TV
 ,
 가
 TV
 TV 1987
 「 」 1980 TV
 가 1979 TV
 5 96 8 (79.2%) 1980 TV가 1986
 4 92 5 (54.4%) TV
 . TV
 , (9)
 1985 1988 TV 58.3%, 88.2%
 .
 TV ?

* . , 「 」 , 1987, p.176

TV '1~2' 29.9% 가 , '2~3' 23.9% , '1' '가 22.7% , 3 76.5% . 1 150.7 TV , 1983 118.3 (11).

11 TV (1) (: %)

		TV			TV		
		1977	1980	1983	1977	1980	1983
		54.4	84.3	84.2	14.3	16.0	13.8
		62.9	85.9	84.0	15.2	15.9	14.2
		45.6	82.4	84.6	13.4	16.0	13.3
		53.7	83.3	83.9	12.1	14.1	12.6
		54.8	85.2	84.5	15.8	17.6	14.9
	14 19	57.6	82.9	83.0	11.6	14.0	12.1
	20 24	55.3	84.8	82.4	13.8	16.6	14.0
	25 29	61.7	89.4	87.7	14.6	17.5	15.1
	30 34	60.8	89.7	87.6	14.7	17.1	14.3
	35 39	58.3	89.2	87.8	14.8	16.2	13.5
	40 44	53.9	87.7	86.5	14.4	15.7	13.2
	45 49	51.0	85.7	86.6	14.1	15.8	13.6
	50 54	46.9	84.6	85.5	14.6	16.0	14.3
	55 59	46.1	82.1	84.0	14.8	16.2	14.3
	60 64	42.6	76.9	83.3	15.1	16.3	14.6
	65+	33.7	62.1	68.4	15.4	15.3	14.9

: , 「 (1987)」

1 TV

84 1.8 , TV

가 139.9 , 가 162.8 1

22.9 , 60

(209.0) 가 , 50 (172.6) · 10 (164.7) · 40 (161.

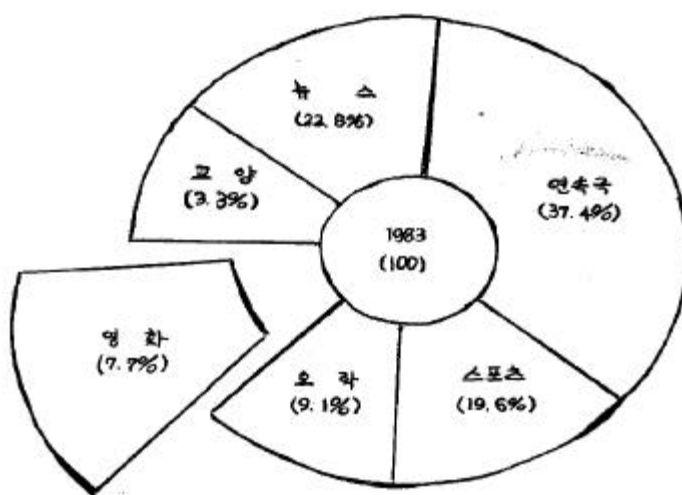
6) · 30 (152.6) · 20 (133.4) .

11 1983

, 60 (126.9) 20 (125.1)
 1) 60 가 , 50 (122.6) · 30 (119.1) · 40
 (114.9) · 10 (103.7) TV 30
 80 ,
 TV 가 140.0 , 146.3 ,
 170.8 TV 가
 .
 TV 가
 TV .
 ‘ ’(62.3%) 가 ,
 ‘ ’(58.2%) ,
 ‘ ’(21.1%) · ‘ ’(12.6%) · ‘ ’(10.0%) · ‘ ’(0.7%) · ‘ ’(2.7%) · ‘ ’(2.3%) · ‘ ’(1.6%) · ‘ ’(7.0%)
 , ‘ ’(78.8%), ‘ ’(50.5%)
 가 . ‘ ’(42.6%) · ‘ ’(17.5%) · ‘ ’(14.1%) · ‘ ’(7.7%) · ‘ ’(6.4%) · ‘ ’(4.4%) · ‘ ’(2.5%) · ‘ ’(1.8%) · ‘ ’(0.5%) · ‘ ’(0.2%)
 , ‘ ’(43.5%) · ‘ ’(25.3%) · ‘ ’(12.6%) · ‘ ’(10.9%) · ‘ ’(7.7%) · ‘ ’(1.9%) · ‘ ’(1.4%) · ‘ ’(1.2%) · ‘ ’(0.8%) · ‘ ’(0.8%)
 ,
 ‘ ’ ,
 ‘ ’ ,
 ‘ ’ 가 81.2% · 40% ,
 44.2% · 99.3%
 TV
 TV
 . ‘ ’(24.6%) 가 , ‘ ’(22.5%)
 . (17.3%) · ‘ ’(8.7%) · ‘ ’(7.2%)
 . ‘ ’ ,
 , 1983 가
 . 「 (1987)」 가

‘ (37.4%) , ‘ (22.8%)
(3).
, ‘ (19.6%) · ‘ (9.1%) · ‘
(7.7%) · ‘ (3.3%) .

3 TV (1983)



: , 「 (1987)」

, 33.6%
, 가
(18.6%) · ‘ (14.5%) . ‘ (28%) 가
, ‘ (26.9%) · ‘ (14.6%)
TV
가
TV 4.4%
가 TV
0.7% , TV
7.0% 6 ,

가

, ‘ ’, ‘ ’, ‘ ’

가

.

,

.

‘ ’

‘ ’

.

‘ ’ 가 가 42.1% · 34.8%

가 TV

.

,

78.7%

.

30 36.6%, 30~60

39.5% , 1 76.1%

. 61~90 8.9%, 91~120 10.6%, 121 4.4%

. 1 35.4% 가

, 30 (25.1%) .

1 59.76

.

가 ‘ ’ 36.8% 가 ,

‘ ’(26.7%) . ‘ ’ 9.2%, ‘ ’7.6%

, ‘ ’ 7.0% , ‘ 가 (3.7%) · ‘

’(2.6%) · ‘가 ’(2.5%) · ‘ ’(2.3%) · ‘ ’(1.6%)

. 1985

,

12

.

가 가 ‘ ’(30.5%)

‘ ’(23.2%)

.

1985 가 ‘ ’(30.5%) · ‘ ’(15.7%)

‘ ’(15.7%) , ‘ ’(43.2%) · ‘ ’(23.5%) · ‘ ’(12.

3%) 1988 가 ‘ ’

(45.7%) · ‘ ’(22.4%) · ‘ ’(12.2%) , ‘ ’(31.5%) ·

12

(1985)

(: %)

		100	23.2	16.1	30.5	11.8	15.7	1.9	0.8
		100	33.5	19.0	20.9	2.9	22.1	1.3	0.3
		100	9.7	12.3	43.2	23.5	7.2	2.8	1.3

; , 「 (1987) 」

‘ (26.3%) · ‘ (12.2%)

.

가

‘ ,

.

100

. 1~50 가 30.5% 가

, 51~100 (21.6%), 151~200 (10.9%)

, 100 15.1%

가 , 50 (10.4%) · 200 (10.2%) · 300 (7.0%) · 500

(5.2%) . 1

3.5% 1

0.4% .

,

1 19.7 (

12.08), 1.4 .

, 1 1~5

30.4% 가 6~10 (25.

3%) · 16~20 (13.7%) · 11~15 (11.8%) · 26~30 (7.9%)

. 1 10

17.8% 가 , 20 (12.8%) · 5 (12.1%) · 3 (7.8%) ·

30 (7.7%) · 15 (7.0%) .

가 . 가

,

가
가
1 31.9%
2
43.3% 1 1~10
, 13%가 11~20
가 가
59.9%가 가
1.4%
50~60
가 가

5.

가
가
15.7% 81.2%

가 , 10.6% , 16.3% , 19.5% , 가 , 가 , 가 , 101 가 , 28.2% , 61~80 20.5%, 41~60 15.7%, 81~100 19.6%, 20 11.2%, 31~40 11. 6% 60 15% , 60 25% , 가 , 가 , 가 , 27.9% , 19.5% , (6.9%), (5.6%), (5.5%), (4. 8%), (3.6%), (2.7%), (2.7%), (2.0%), (15%), (1.1%) , 「30 가 , 가 , 가 가 , 가 38.4% 가 , 30.7% 가

* , 1988. 7 .

69.1% . , 가 가 , . , '가 41.4%, ' '가 39.3% 80.7%가 가 ' 15.7% 가 96.4%가 . 가 ' , 가 , '가 2.4%, ' '가 13.5% , ' ' 19%, ' ' 7.6% 가가 15.9%, 가가 26.6% 10% . ' 39.4% . 가 가 . , 48.4%가 ' 가 ' 30.1% . ' ' 19.2% .

가 50% 가 80% 가 가

IV.

1.

가 20
GNP 23
가 8.7% 13 9.0%
가

13

(1985)

(: %)

	8.7	9.0	40.4	17.7	10.4
	11.8	12.3	46.6	18.4	13.7
	3.0	3.1	29.2	16.5	4.3

: , 「 (1987)」

14

15

가 .

, 40%

,

.

14

(: %)

	39	33	16	10	2
	38	32	18	11	1
	40	33	16	10	1

: , 「 , , , , 1973

: , 「 . 」 (5), 1987, p.187.

15

(: %)

	50	35	9	5	1
	38	36	12	8	6
	43	28	14	11	4

: , 「 , , , , 1973

: , 「 . 」 (5), 1987, p.187.

가.

(16).

16

(: %)

	34.3 (0.261)	54.9	10.8
	42.4 (0.368)	46.8	10.8
	28.3 (0.197)	60.9	10.8
	10.0 (0.056)	79.2	10.8
	26.0 (0.185)	63.2	10.8
	10.1 (0.056)	79.1	10.8

() : , 「 1988.

1 가 .

1985 ,

1 .

가.

가

가 가 ‘ ’ 44.4%

, ‘ ’(27.7%) . ‘

’(14.0%) . ‘ ’(7.8%) . ‘ ’(4.7%)

가 가

가 ‘ ’

가 3

6.4 가 . 가

가 가 .

2.

가

가

17 83 86

가

가

가

가

17

/

	83	84	85	86		(%)
	103,608 47,178	88,847 73,361	94,858 54,361	96,141 71,364	383,454 246,875	60.8 39.2
	13,935 7,653	17,530 12,314	24,426 15,886	18,035 9,838	73,926 45,691	61.8 38.2
	4,772 15,931	8,321 11,031	7,346 15,611	9,095 15,041	29,534 57,614	33.9 66.1
	4,034 3,052	2,388 4,965	1,967 3,486	375 5,000	8,764 16,503	34.7 65,365.3
	126,349 73,814	117,086 102,282	128,597 89,344	123, 646 101,243	495,678 366,683	57.5 42.5
(%)	63.1 36.9	53.4 46.6	59.0 41.0	55.0 42.5	57.5 42.5	100

* 86

2,135

:

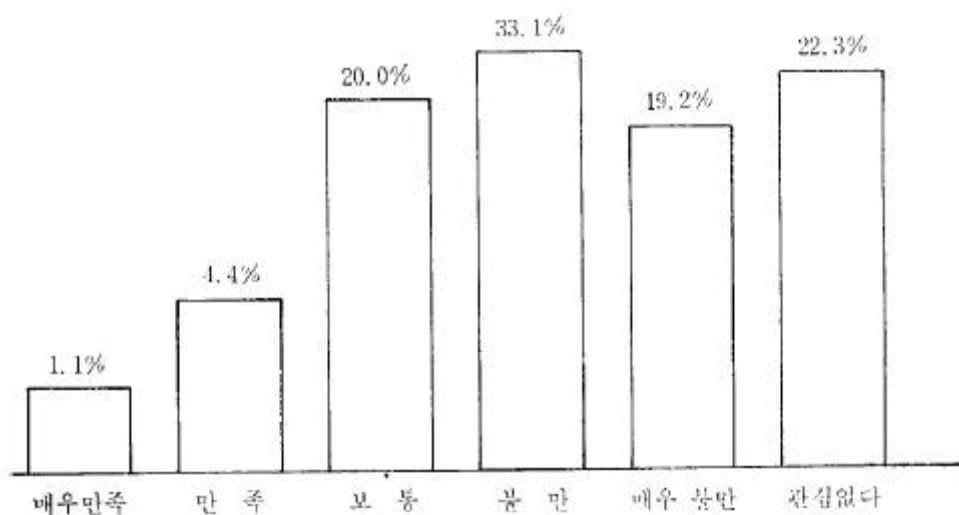
, 「

(1986)」, 1987, p.776.

‘ (3.3) . ‘ (3.2) . ‘ (3.2) . ‘ (3.0)
가 (2.6)

72.3% , 가
5.5% (4).
가 ‘ (69.4%) ,
가 61.6%
가 .

4



: , 「 1988. 」 ,

V.

,

.

.

가

.

가

.

,

가

.