

---

**부산문화예술포교육지원센터**  
결과자료집

---

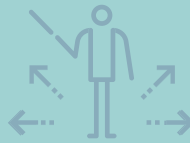
Busan Art Education Center  
Annual Report 2020

# 04

1

## 지역문화예술교육 기반구축

- 노마드 문화예술교육 <빈방의 서사, 다섯 가지 이야기>
- 문화예술교육 총서
- 지역문화예술교육 연수 프로그램 <BS ARTE>
- 지역특성화 문화예술교육
- 꿈다락 토요문화학교
- 지역기반 문화예술교육 컨설팅
- 지역문화예술교육 네트워크 사업 <예술교육 릴레이파티>
- 자율연구모임
- 지역문화예술교육 프로그램 개발 및 연구
- 지역 문화예술교육 관련 기관 네트워크
- 부산 문화예술종합계획 실현을 위한 라운드테이블
- 문화예술교육 온라인 플랫폼



# 18

2

## 문화예술교육사 인턴십 지원

- 7개 기관 7명 교육사 선정
- 전문가 컨설팅



# 20

3

## 유아 문화예술교육 지원

- 2개 기관 선정
- 2개 프로그램 개발



Busan  
Art  
Education  
Center  
Annual  
Report  
2020

# 22

4

## 예술동아리 교육지원

- 예술가 파견 프로그램
- 코디네이터 운영
- 마스터클래스



부산문화예술교육지원센터

부산문화예술교육지원센터

# 2020

## 24



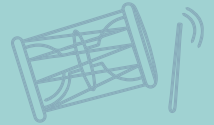
5

### 창의예술교육 랩 지원

신규개발형: 아이(AI)농악

확장지원형: 아트사이(Art-Sci)-확장하는 세계

## 28



6

### 국악분야 예술강사지원사업

278개교, 99,867명 학생 지원

## 29



7

### 어린이 무형문화재교실 지원

동래학춤 등 5개 분야

10개교, 1,043명 학생 지원

## 30



8

### 독서인문학 활성화 지원

독서문화 진흥

인문활동 지원

## 32



9

### 도시철도 북하우스 운영

수정역, 연산역, 온천장역, 중앙역

4개소 운영

1

# 지역문화 예술교육 기반구축

예산  
**2,012,200,000원**



## 노마드 문화예술교육 <빈방의 서사, 다섯 가지 이야기>

지역의 빈 공간을 작품 오브제로  
활용한 전시, 감상, 체험 중심  
'1인 문화예술교육'

코로나19로 인한 비대면 시대  
개인 맞춤형 문화예술교육으로  
일상 치유와 회복의 새로운  
참여와 소통방식 제공

11월 24일 ~ 12월 14일  
부산광역시 동구, 사하구, 서구, 부산진구

참여  
**167**명

“잊고 있던 기억으로  
이끈 빈방의 서사”

“이 순간이 영원히  
기억에 남을 것 같아요”

“살아가는데 좋은 디딤돌로  
생각하며 마음에 담겠습니다”



### 시간의 서(書) \_김덕희

모래시계에 담아내는 나의 이야기  
사하구 물운대 2길 96-1 / 12월8일~12월14일



### 안으로의 길, 사랑의 공간 \_김보경

내 안으로 가까워지는 통로와의 만남  
사하구 장림시장7길 89 / 11월24일~12월12일



### 집의 순환 \_여상희

그림자 속 다시 움트는 생명  
서구 아미로12번길 9-20 / 12월4일~12월10일



### 잃어버린 이름(□의 방) \_왕덕경

'나의 이야기를 써 내려가는 빈방'  
부산진구 성지로74번 나길 6 / 12월6일~12월12일



### 되돌아가는 시간 위에 서다(촉각적 소리산책) \_정만영

소리로 듣고 덧그리는 삶의 풍경  
동구 초량상로 117-8 / 12월8일~12월14일

# 문화예술교육 총서

## 부산문화예술교육지원센터 기획의 문화예술교육 총서 시리즈 발간

### 1권 우리 · 문화예술교육

문화예술교육의 가치와 담론을 통해 짚어보는  
문화예술교육 전반에 대한 개론서

영국 상상력 연구소  
디렉터 톰 더스트 등  
국내외 저자 20명

- 1부 놀이·창의·융합                      4부 다양성
- 2부 지역성                                5부 대담
- 3부 공공성

### 2권 지역 · 문화예술교육

지역과 문화예술교육의 관계, 정책적 흐름 등  
지역 현장 사례중심의 특화서

부산대학교 이순옥  
교수 등 지역 중심  
국내 저자 16명

- 1부 지역과 문화예술교육
- 2부 사람들, 그리고 도전들
- 3부 우리들의 문화예술교육 이야기





## 지역문화예술교육 연수 프로그램 <BS ARTE>

운영단체: 라쿤

효과적인 연수시스템을 통한 지역 문화예술교육 인력양성  
지역 내 문화예술교육 실무자들의 역량강화

예비인력, 예술강사, 기획자  
학교문화예술교육과 연계되어 있는 교육자 등 대상

총 21과정, 72회차, 220시수, 141명 수료





## 지역특성화 문화예술교육

단체 지원 **9**개

기획 1개, 일반 6개, 인큐베이팅 2개

**기획** 서구\_미술

천마꽃 마을 프로젝트 \_Gachi 예술협동조합

**일반** 동구\_전통  
해운대구\_미술  
서구\_통합  
부산진구\_무용  
부산진구\_미디어  
동구\_통합

기장 야화(野話)발굴대 \_극단 자유바다  
도시재생으로 만난 문화예술 산책자들 \_EEDA  
부라보! 마이 라이프 송 \_클래식라디오  
노인을위한무지개프로젝트 <이사오던날> \_움직임연구소 마르  
2020관객문화교실(기초반, 심화반) \_모퉁이극장  
제석골할머니들의행복한 수다  
'장수탕선녀님의인생레시피' \_커뮤니티 아트센터 '숲'

**인큐** 금정구\_음악  
영도구\_미디어

나의 음악, 나의 이야기 \_Arrangers  
마을방송국 <동래TV> \_수민동락





# 꿈다락 토요문화학교

단체 지원 **39**개

기획형 6개, 일반형 23개, 인큐베이팅 10개

## 기획형

운영단체

자연예술인협회  
문화콘텐츠교육연구소 큐브  
금정청소년수련관  
극단 해풍  
모이다아트협동조합  
세상과소통하기

영 영상미디어 연 연극 전 전통예술 음 음악 미 미술 공 공예 기 기타 무 무용  
통 통합 뮤 뮤지컬 사 사진

- 미** 꿈꼬마 예술단-가족과 함께하는 토요 아트캠프- \_서구
- 영** 동해남부선 탐험가 '포노사피엔스' \_해운대구
- 음** You Will Rock Me (너로 인해 내가 변하는 음악) \_금정구
- 연** 꿈이는 연극단 "부산독립만세" \_중구
- 미** 사람과 자연이 공존하는 바다 <비치코밍으로 만난 바다가 준 선물> \_수영구
- 전** 한복을 입은 남자를 찾아 떠나는 시간여행자들 \_사상구

## 일반형

운영단체

세상과소통하기  
원도심예술가협동조합 창  
송협주판화공방  
모들  
극단에저또  
정미숙무용단  
다다예술교육센터  
더드림아트센터  
문화기획ACTs  
(재)고은문화재단

- 전** 한복을 입은 남자를 찾아 떠나는 시간여행자들 \_사상구
- 미** 우리는 행복이어라! \_중구
- 미** 코딩처럼 생각하고 믹스미디어로 표현하는 세상 \_부산진구
- 미** Make up! 우리가 함께하는 자리 \_북구
- 연** 바다야 사랑해 (소중한 바다 우리가 지켜줄게) \_남구
- 무** 몸으로 소통하는 세대공감 \_북구
- 통** 빛과 함께 춤추는 우리 동네 "아띠들" \_금정구
- 통** 2020꿈다락 '파바팝 팝콘 AR': 3D 입체로 움직여라!!!  
BUSAN CULTURE&ART \_중구
- 전** 오(oh!)늘~ 우리 가족 꿀잼 놀이터 \_부산진구
- 사** 2020 카메라로 바라본 임시수도 부산 1023 \_해운대구

# 꿈다락 토요문화학교

단체 지원 **39** 개

기획형 6개, 일반형 23개, 인큐베이팅 10개

## 일반형

운영단체

영 영상미디어 연 연극 전 전통예술 음 음악 미 미술 공 공예 기 기타 무 무용  
통 통합 뮤 뮤지컬 사 사진 국 국악 문 문학

드림꿈  
 예술장터  
 아지무스오페라단  
 문화로외출하는 사람들앤고  
 아트커뮤니티센터 라온  
 극단 이야기  
 부산로얄필하모니오케스트라  
 상상편집소 피플  
 다원국악관현악단  
 피소브클래식

미 내 마음속 작은세상 꿈을 그리다 \_동구  
음 응답하라 꿈쟁이들! 2 \_동구  
음 즐거운 하이파이브, 토요 꿈다락친구 \_기장군  
연 동화야 뮤지컬이랑 놀자 \_해운대구  
통 라온이의 보물창고(가족동화 만들기 프로젝트) \_연제구  
연 상상 놀이터 도서관 \_연극아 놀자! \_사하구  
음 브레멘음악대와 함께하는 신나는 음악여행 \_사하구  
통 산책하기 좋아하는 꼬마 김삿갓 \_중구  
국 우리동네 새친구 '만파식적과 천년의 북' \_금정구  
음 지구별 음악여행자 \_금정구

"날아,born" play art center

부산예술단  
 드림교육센터  
 극단여운

국 전래 동요야 연극이랑 놀자 "둥둥둥 길을 비켜라 IV"  
 \_부산진구  
전 시끌벅적 전통놀이터 애~들아! 놀~자 \_서구  
미 영화로 읽고 그리는 <우리 가족은 예술가> \_부산진구  
연 야, 너도 뮤지컬 버스킹 할 수 있어 \_수영구



## 인큐베이팅

운영단체

- 우다다목공소
- 디스플레이랩
- 순간더하기문화
- 데일리드라마
- 씨라비
- 청춘나비
- 극단이야기협동조합
- 샘다움
- 그루잠 프로덕션
- 국악그룹 피네
- 미** 마음부터 손끝까지 \_금정구
- 미** 사회문제해결을 위한 디자인씽킹 워크숍 \_강서구
- 미** 나는 팔레트를 든 관람객 \_동래구
- 음** 소리랑 놀이랑 열려라 가족극장 \_동래구
- 음** 너의 명곡이 들려 \_동구
- 음** 우리동네 동요 만들기 '푸슈쿵! 멜로디' \_수영구
- 문** 가족이 함께 만드는 신나는 영어 뮤지컬 \_동구
- 사** 찰칵! 그림자 섬 조각 탐험대 \_북구
- 기** 마술 극단, 매니저를 모집합니다! \_금정구
- 국** 국악이랑 놀자 \_부산진구





# 예술교육 릴레이파티

문화예술교육 네트워크 축제

참여인원

**289**명

11월 1일 ~ 11월 29일(총 4회)

부산의 24개 문화예술교육 단체가 직접 기획하고 함께하는 교육 대상별 릴레이식 프로젝트

## 우리도 인권이 있습니다만?

아동 동반 가족대상  
온라인 중계

3개 주제(실패, 비밀, 존중) 비대면 온라인 토론 진행 및 키트 만들기  
모이다아트협동조합, 부산자연예술인협회, 순간더하기 문화,  
원도심예술가협동조합 창, 다다예술교육센터, arrangers

## 상상운동회

초등 대상  
장애 예술인 창작공간 온그루

융복합 장르 놀이 문화예술교육 프로그램 개발 및 진행  
문화콘텐츠교육연구소 큐브, 극단 에저또, 극단 데일리드라마  
다원국악관현악단, 극단해풍, 아트커뮤니티센터 라운

## 지구플랜 11.1.11:

청소년 대상  
한성1918

언택트 시대의 다양한 연결 방식을 온·오프라인 게임으로 함께  
상상해보고 경험해보는 게임형 문화예술교육 프로그램 개발 및 시연  
상상편집소피플, 가치예술협동조합, 더드림아트센터,  
문화로외출하는사람들 앤고, EEDA, 샘다음, 클래식라디오

## 세대공감 음악극 브릿지 영도 '43년생 김순자'

중장년 대상  
동구국민체육문화센터

격동기 삶 속의 영도를 기록하고 그 기록을 다양한 예술 장르의  
결합으로 표현해보는 세대 공감 음악극 공연

커뮤니티아트센터 숲, 예술장터, 수민동락, 극단여운, 씨라비





## 자율연구모임

뉴노멀(New Normal) 시대를 대비한 창의적  
문화예술교육 프로그램 연구조사 및 개발

**간딘스키와 도레미송** \_더드림아트센터 외 3개 단체  
(최윤정, 손옥, 안혜정, 명유림)  
초등 고학년 대상 통합예술교육 비대면 프로그램

**동화 해와 달이 된 오누이** \_부산로얄필하모니 오케스트라 외 3개 단체  
(이승우, 모상미, 정희보, 김지연)  
스톱모션을 활용한 비대면 공연 프로그램

**음악으로 그리는 뮤지컬** \_예술장터 외 1개 단체  
(김수진, 김미진, 하동찬, 임지혜)  
가족 치유를 위한 동화뮤지컬 프로그램

**예술은 일상이다** \_움직임연구소 마르 외 2개 단체  
(유현숙, 하선이, 김범석, 이수현, 이호숙, 이가영)  
영화를 통한 다원장르 통합 체험 프로그램

**똥똥~ 순자씨 택배왔어요!** \_커뮤니티아트센터 숲 외 3개 단체  
(탁경아, 이정미, 윤지은, 옥시윤)  
노년계층의 비대면 미디어 활용방법 및 놀이교육



## 지역문화예술교육 프로그램 개발 및 연구

총 **3**개

### 문화예술교육 프로그램개발 및 연구

\_문화배움공동체 들(책임연구원: 조영미, 공동연구원: 김경준)

(부제: 문화예술교육 전용공간 조성을 중심으로 한 프로그램 도출)

지역 내 새로운 문화예술교육 공간 조성을 대비한 문화예술교육 프로그램 연구 및 개발

### 2020년도 부산 유아문화예술교육 활성화 방안 연구

\_동아대학교 산학협력단(책임연구원: 류미향, 고은경)

지역 특성에 맞는 유아문화예술교육의 정책방향과 전략 제시

### 지역문화자원기반 문화예술교육 연구

\_부산여자대학교 산학협력단(책임연구원: 김해성)

(부제: 어린이를 위한 무형문화재 교육의 성과와 발전방안 연구)

어린이무형문화재교실 사업 현황 분석 등을 통한 지역 고유문화바탕의 문화가치 제고



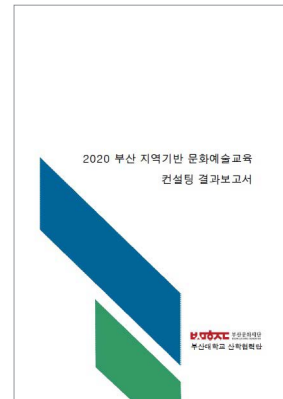
## 지역기반 문화예술교육 컨설팅

수행단체 : 부산대학교 산학협력단

책임연구원 이순욱, 남영희 / 공동연구원 정민경

꿈다락 토요문화학교, 지역특성화문화예술교육 사업 수행단체에 대한  
전문가 매칭 밀착형 컨설팅 운영

효과적인 프로그램 관리 및 개선 방안 모색으로 프로그램 운영 역량 강화



## 지역 문화예술교육 관련 기관 네트워크

지역 문화예술교육 관계자들의 협력 및 교류 강화를 통한 지역 문화예술교육 정책 사업의 효율성 제고

부산외국어대학교 지중해지역원

경상권 문화예술교육 기관 등

네트워크 간담회 및 전문가 자문회의 총 27회 개최



## 부산 문화예술종합계획 실현을 위한 라운드테이블(총 10회)

|                                        |         |                       |
|----------------------------------------|---------|-----------------------|
| 5월 6일                                  | 감만창의문화촌 | 지식나눔공동체 이마고 대표 등 10명  |
| 5월 20일                                 | 생각하는 바다 | 지역인문콘텐츠연구소소장 등 5명     |
| 부산문화예술교육지원센터의 가치와 방향을 담은 사업 관련 논의 등    |         |                       |
| 6월 22일                                 | 카페 위드   | 상상편집소 피플 대표 등 6명      |
| 청소년 및 청년 대상 문화예술교육 공동 프로젝트 기획 논의 등     |         |                       |
| 6월 23일                                 | 노티스     | 모이다아트 협동조합 대표 등 5명    |
| 아동들의 놀이 활동과 문화예술교육을 접목한 프로그램 관련 논의 등   |         |                       |
| 6월 23일                                 | 노티스     | 예술장터 대표 등 6명          |
| 노년층 대상 협업 프로그램 및 비대면 문화예술교육 모델 발굴 논의 등 |         |                       |
| 6월 25일                                 | 한성1918  | 문화콘텐츠교육연구소 큐브 대표 등 5명 |
| 초등 대상 문화예술교육 프로그램 운영 논의(실연 및 체험형 중심) 등 |         |                       |
| 9월 21일                                 | 감만창의문화촌 | EEDA 대표 등 15명         |
| 9월 22일                                 | 감만창의문화촌 | 움직임연구소 마르 대표 등 4명     |
| 비대면 문화예술교육 활성화를 위한 통합교육 콘텐츠 연구 방안 논의 등 |         |                       |
| 10월 15일                                | 한성1918  | 김덕희 작가 등 5명           |
| 코로나 시대 비대면 문화예술 감상교육 운영에 대한 논의 등       |         |                       |
| 11월 5일                                 | 감만창의문화촌 | 정만영 작가 등 5명           |
| 1인 문화예술교육프로그램 기획의도 논의 및 공간탐방 결과 공유 등   |         |                       |

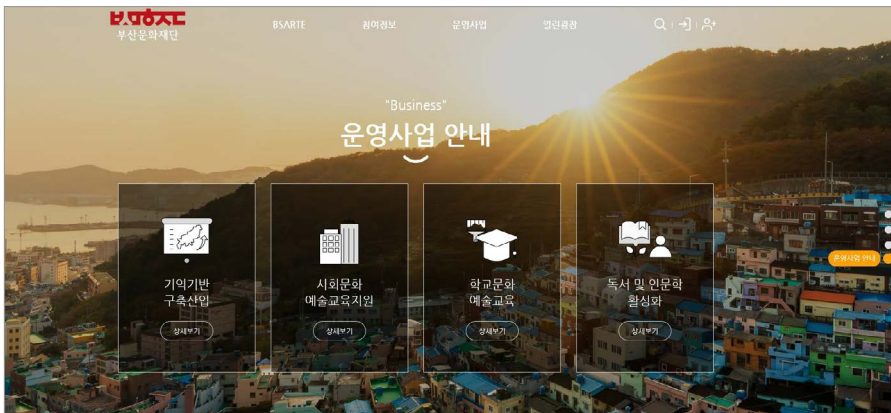
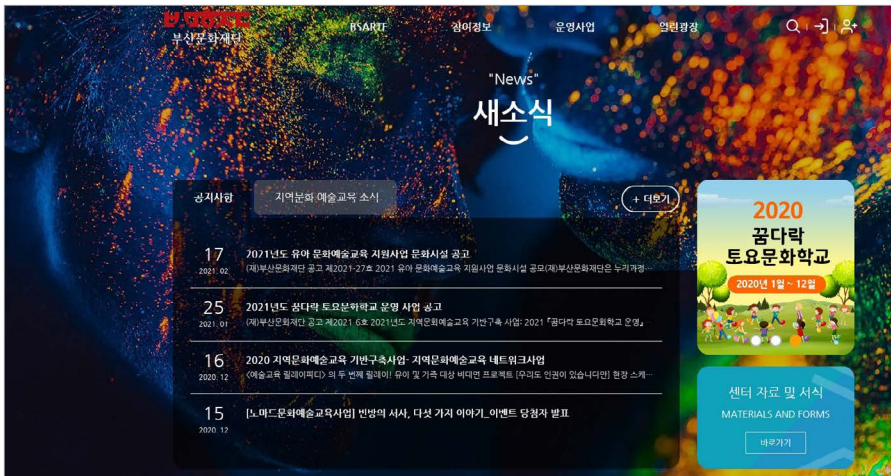




# 문화예술교육 온라인 플랫폼

http://bsarte.bscef.or.kr

문화예술교육 정보제공 및 아카이빙 구축  
 동영상 이러닝 학습을 위한 메뉴 재구성 및 디자인 개선  
 체계적 교육관리 시스템 구축으로 효율성 증대



2

# 문화예술 교육사 인턴십 지원

지역 내 문화시설에  
문화예술교육사를  
배치하여 경력 개발 및  
현장실무 경험 제공

예산  
**240,000,000**원



## 7개 기관 7명 교육사 선정

(재)영화의전당

Movie Hug '너의 영화를 보여줘'

금정문화재단(금정예술공연지원센터)

아티스트 따라 Job기

디오티미술관

달콤한 나의 도시

부산시립미술관

관계 꽃 피우기

부산시설공단 시민공원

가족과 함께 하는 생태예술교육 프로그램  
"뚝뚝! 자연공방"

정관박물관(부산시립박물관)

고려청자 팔레트, 활자: 기록전달자

(주)워터웨이플러스 낙동강문화관

낙동강 생태 놀이터



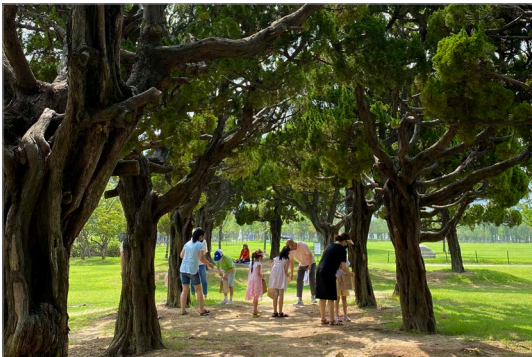
## 전문가 컨설팅

운영단체: 예술과 교육 도르래

책임연구원 이육상 / 공동연구원 문지영, 윤지영

2019년 구축한 평가 지표 활용으로  
7개 기관 현장방문 컨설팅·모니터링 진행

기관별 이슈 및 결과 정리  
개선점 및 향후 방향성 제안 등



3

# 유아 문화예술 교육 지원

생애초기 유아단계에  
적합한 유아 문화예술교육  
프로그램 개발

예산  
**200,000,000**원



지원금 9,000만원  
참여유아 295명  
참여기관 15개  
유아교사 연수 45명  
컨소시엄 1개 단체  
부산문화예술교육연합회  
책임연구원 김평수(프로젝트광어 대표)



지원금 9,000만원  
참여유아 281명  
참여기관 15개  
유아교사 연수 69명  
컨소시엄 1개 단체  
부산대학교 어린이심미교육연구회  
책임연구원 임부연(어린이심미교육연구회 대표)

## 반짝반짝 별빛 놀이터

### 통합예술 교육과 미디어 결합

비대면 8차시

- 1회차 지구별 친구들아, 우리 친구 할래?
- 2회차 별이와 함께 놀아요
- 3회차 대왕별을 타고, 두레라움으로 떠나요!
- 4회차 나도 두레라움별의 스타
- 5회차 알록달록 빛깔들이 춤을 춰요
- 6회차 시끌시끌 별빛 오케스트라
- 7회차 하늘정원 별빛나무의 선물
- 8회차 함께 모이면 즐거운 별빛 놀이터



## 예술-놀이로 자라는 아이들

### 미술, 음악, 동작 등 통합예술 교육

모의수업 4차시, 대면 4차시

- 1회차 소리 모의 수업
- 2회차 소리
- 3회차 빛 모의수업
- 4회차 빛
- 5회차 흙 모의수업
- 6회차 흙
- 7회차 바람과 함께 놀아요 모의수업
- 8회차 바람과 함께 놀아요
- ※ 미술관 전시



4

# 예술 동아리 교육지원

예산  
**230,000,000**원



## ▼ 예술가 파견 프로그램

- 센텀합창단 \_대표 한수연 강사 김소라
- 공간 \_대표 김동국 강사 맹재빈
- 예하색소폰오케스트라 \_대표 박희대 강사 김재범
- 펠리시타 \_대표 유명미 강사 정희보
- 하모누리하모니카동아리 \_대표 박병석 강사 노옥영
- 동풍밴드 \_대표 고수근 강사 김혜영
- 문화패 타루 \_대표 육영주 강사 전진삼
- 춘자방 \_대표 김외연 강사 이소명
- 글고운캘리 \_대표 신미애 강사 이지은
- 그림톡톡힐링동아리 \_대표 이근우 강사 이옥임
- 나도예술가 \_대표 이응현 강사 박성영
- 백송천연염색연구회 \_대표 김태희 강사 유창오
- 도토리 \_대표 이성호 강사 이아름
- (사)한국문화예술진흥회 \_대표 박윤수 강사 안숙화
- 중구문화해설사회 \_대표 정은화 강사 백대현
- 시민극단배우로배우다 \_대표 김태숙 강사 강성우
- 영화예술심리연구회 \_대표 정희란 강사 이혜경
- 글그림예술방 \_대표 김지영 강사 남금순
- 풀잎시낭송회 \_대표 양은주 강사 전민영
- 뿌에르또땅고 \_대표 박복찬 강사 강주미
- 부산은파합창단 \_대표 차순남 강사 신인영



## 코디네이터 운영

운영단체: 문화기획단 무대공감

동아리별 코디네이터 배치 및 운영  
 컨설팅 및 모니터링 운영  
 예술동아리 홍보, 만족도 조사



## 마스터클래스

운영단체: 문화기획단 무대공감

예술동아리 참여자 역량강화 프로그램(총 49명 참석)

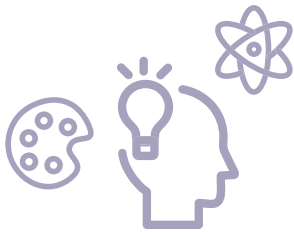
10월 27일 ~ 10월 30일  
 BOF아트홀 및 부산일원

- WAKE UP      예술적인 감수성을 일깨울 수 있는 프로그램
- VOICE      함께 나누고 만들고 도달하는 예술적 성취를 위한 프로그램
- ACTION      직접 움직이고 활동하는 예술적 프로그램
- FEEL IT      최첨단 미래예술을 느낄 수 있는 프로그램

5

# 창의예술 교육 랩 지원

예산  
**350,000,000**원



## 신규개발형 아이(AI)농악

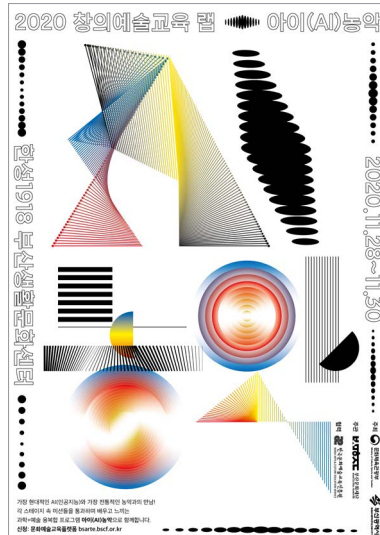
참여

**44**명

11월 28일 ~ 30일 한성1918

AI(인공지능)와 부산 무형문화재인 부산농악을  
융합한 방탈출 게임 형식의 문화예술교육  
프로그램 개발

지역 내 시전문가 및 부산농악 장구 예능보유자  
등이 참여한 연구진의 인적자원 결합으로  
부산농악을 시로 익히고, 시를 부산농악으로 경험





|                |                                                                                                                                                            |
|----------------|------------------------------------------------------------------------------------------------------------------------------------------------------------|
|                | <p>약 3시간 소요</p>                                                                                                                                            |
| <b>게임개요</b>    | <p>황폐해진 미래의 지구. 참가자들은 부산농악의 힘으로 하늘에 메시지를 전하라는 인공지능의 해답에 따라 총 4개의 스테이지를 통과한다.</p> <p>최종 단계인 농악의 신명을 통해 축제에 참여하는 자가 지구를 구하게 된다.</p>                          |
| <b>사전연습</b>    | <p>농악의 기초 장단이자 힌트가 될 '자진모리 장단'을 전문 연주자에게 배우며 농악의 흥미를 일깨운다.</p> <p>농악장단 및 기초지식 습득</p>                                                                       |
| <b>준비의 방</b>   | <p>하늘에 메시지를 전달할 도구로 쓰이게 될 '빛의 비'를 야광봉으로 제작하며 예술적 감성을 키운다.</p> <p>예술 및 감성 체험</p>                                                                            |
| <b>Stage 1</b> | <p>4가지 퀘스트가 방안에 숨어있다. 농악의 사상과 기본 지식을 사용하여 퍼즐, 농악 의상의 삼색띠(컬러인식센서 사용), 진법, 농기에 숨겨진 의미(무선 주파수식별장치 사용)를 힌트 카드를 사용해 풀어간다.</p> <p>농악의 배경과 사상 학습, 문제 해결 능력 배양</p> |
| <b>Stage 2</b> | <p>오리 로봇을 징, 팽과리, 북, 장구 소리로 장애물을 피해 목적지에 닿게 한다. 코딩으로 숨겨진 약기소리의 힘을 사용해 제한 시간 안에 다다르면 스테이지 3으로 넘어갈 수 있는 열쇠를 얻게 된다.</p> <p>시와 농악의 알고리즘, 컴퓨팅 사고</p>            |
| <b>Stage 3</b> | <p>땅에 그려진 각 그림이 내는 소리를 장단으로 유추해 소리(압력패드)와 그림(화면)으로 자진모리 장단을 완성해야 한다. 완성한 참가자들은 '빛의 줄기'를 얻고 다음 단계로 이동한다.</p> <p>농악의 진법 및 장단, 시와 로봇 정서 지능</p>                |

## 신규개발형 아이(AI)농악

약 3시간 소요

### Stage 4

주어진 재료인 상모와 빛의 줄기를 활용하여 각자의 예술 활동을 펼치며 신명나는 빛의 움직임을 만들어야 한다.

창의인성 예술체험

### 축제의 장

상모를 돌리며 팽과리, 징, 북, 장구를 연주하는 농악 연주 로봇과 전문 연주단, 참가한 모든 사람이 부산농악의 신명남을 함께하며 마무리한다.

AI의 원리 부산농악의 이해

#### 책임연구원

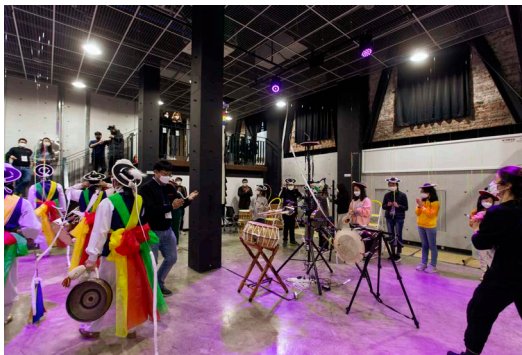
김태희 영산대학교 문화콘텐츠학부 교수

#### 공동연구원

박종환 부산시 무형문화재 제6호 부산농악 장구예능보유자  
이지훈 필로아트랩 대표  
김해성 부산여자대학교 아동체육무용과 교수  
정만영 초량 1925 대표&작가  
김덕희 설치미술 작가  
김은정 다다예술교육센터 대표

#### 연구보조원

이봉미 독립기획자  
강정훈 미술작가





# 확장 지원형

## 아트사이(Art+Sci)-확장하는 세계

운영단체

**5**개

예술과 교육 도르래  
문화예술 연구소 플랫폼  
프로젝트 팀 팬시  
디스플레이랩  
소똥이

2019년 창의랩 사업에 참여한 단체 중 선정, 기존 콘텐츠에서 클린업 및 심화과정을 거친 8차시 이상의 신규 버전으로 개발 및 실행 (총 188명 참여)

촉각이 깨어날 때 2.0

구해줘 "홈즈" 우주편

2020 내츄허다, 기호학:#슈퍼스타\_슈팅스타 @우리 말해요

2020 '3D 프린팅 펜'을 활용한 디자인 씽킹 워크숍 "어린이 신발 디자인"

색의 예술학, 빛의 물리학

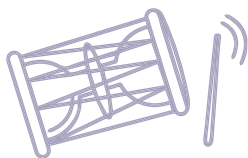
협력 국립부산과학관 교육연구실



## 6

# 국악분야 예술강사 지원

예산  
**855,740,000원**



운영단체: 부산문화예술교육연합회

278개교, 99,867명 학생 지원

129명 강사, 37,213시수 운영

※ 학교 및 강사 중복 제외

## 초등학교

|    | 학교수 | 수업시수   | 학생수    | 강사수 |
|----|-----|--------|--------|-----|
| 기본 | 200 | 27,894 | 82,437 | 111 |
| 창체 | 18  | 2,586  | 7,400  | 15  |
| 기타 | 1   | 100    | 30     | 1   |

## 중학교

|    | 학교수 | 수업시수  | 학생수   | 강사수 |
|----|-----|-------|-------|-----|
| 기본 | 31  | 3,243 | 6,050 | 26  |
| 창체 | 2   | 79    | 140   | 2   |
| 기타 | 1   | 108   | 12    | 1   |

## 고등학교

|    | 학교수 | 수업시수  | 학생수   | 강사수 |
|----|-----|-------|-------|-----|
| 기본 | 16  | 1,973 | 3,279 | 11  |
| 창체 | 5   | 500   | 322   | 4   |

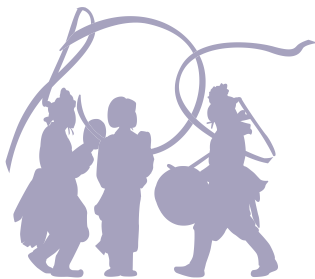
## 특수학교

|    | 학교수 | 수업시수 | 학생수 | 강사수 |
|----|-----|------|-----|-----|
| 기본 | 4   | 282  | 129 | 4   |
| 창체 | 2   | 448  | 68  | 2   |

7

# 어린이 무형 문화재 교실 지원

예산  
**70,000,000원**



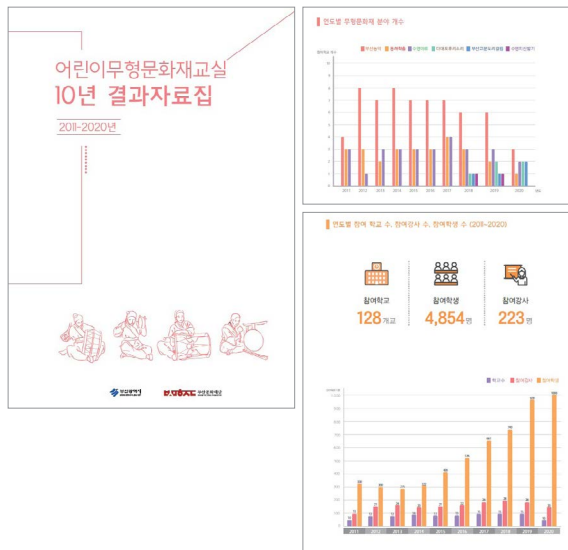
다대포후리소리, 동래학춤, 부산고분도리걸립,  
부산농악, 수영야류 5개 분야

10개교, 1,043명 학생 지원

20명 강사, 528시수 운영

| 학교명       | 선정분야     | 강사수 | 참여아동 |
|-----------|----------|-----|------|
| 백산초(북구)   | 다대포후리소리  | 2   | 120  |
| 보림초(사하구)  | 다대포후리소리  | 2   | 104  |
| 예원초(동래구)  | 동래학춤     | 2   | 78   |
| 주학초(사상구)  | 부산고분도리걸립 | 2   | 20   |
| 해동초(해운대구) | 부산고분도리걸립 | 2   | 66   |
| 두실초(금정구)  | 부산농악     | 2   | 457  |
| 배산초(수영구)  | 부산농악     | 2   | 75   |
| 수정초(동구)   | 부산농악     | 2   | 32   |
| 가남초(부산진구) | 수영야류     | 2   | 37   |
| 영도초(영도구)  | 수영야류     | 2   | 54   |

## 어린이 무형문화재 교실 10년 결과자료집 발간



8

# 독서 인문학 활성화 지원

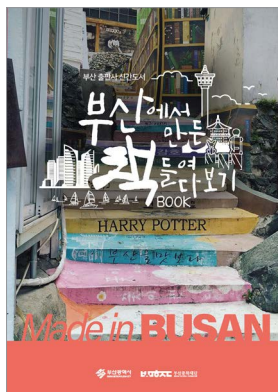
예산  
**32,000,000원**



## 01

### 독서문화 진흥 <부산에서 만든 책 들여다 보기> 발간

2019년 ~ 2020년 지역출판사 신간도서 소개 책자  
제작 4,000부, 참여 출판사 21개,  
신간도서 155여종 소개



### Building a Book

책을 짓는 다양한 방법

기간 표본그림

날짜: 2020년 10월 10, 17, 24, 31일  
출판주: 포유점 - 매지락, 조유정  
장소: 김해아카데미

- 1차 - 책판화기의 기초, 기획의 중요성  
10월 10일 화요일 2시 (14:20분)  
교사: 김대연 (부산문화재단 기획팀)
- 2차 - 무엇을 쓰고 어떻게 그릴까  
10월 17일 화요일 2시 (14:20분)  
교사: 손민지 (서명문화재단 교양부)  
인턴: 이연정 (문화재단 기획팀)
- 3차 - 툴 활용하기: Adobe Illustrator  
10월 23일 목요일 2시 (14:20분)  
교사: 박민진 (대진출판사-출판부 기획팀)
- 4차 - 10월 24일 토요일 2시 (14:20분)  
10월 31일 토요일 2시 (14:20분)  
교사: 조현경 (대진출판사)
- 5차 - 편집의 인쇄와 내한 인쇄  
10월 31일 토요일 2시 (14:20분)  
교사: 조현경 (대진출판사)
- 6차 - 서정인정과 표로인쇄  
10월 31일 토요일 5시 (14:20분)  
교사: 조현경 (대진출판사)

## 02

## 인문활동 지원

## 지역 독립출판 진흥 행사/ Building a Book - 책을 짓는 다양한 방법

운영단체 : 아트랩

부산 기반의 전문 크리에이터 강연 또는 실기 수업을 통한 독립출판 관련 실제 사례 공유

행사기간 10월 10일 ~ 10월 31일 / 샵 메이커즈

- 10월 10일 책 만들기의 기초, 기획의 중요성 \_안희석(발코니출판사 대표 및 작가)
- 10월 17일 무엇을 쓰고 어떻게 그릴까 \_손민지, 손민희(커먼멜랑콜리아 글작가, 그림작가)
- 10월 23일 툴 활용하기: 어도비 일러스트레이터 프로그램(기초) \_박성진(그린그림스튜디오 디자이너)
- 10월 24일 툴 활용하기: 어도비 일러스트레이터 프로그램(심화) \_박성진(그린그림스튜디오 디자이너)
- 10월 31일 종이와 인쇄에 대한 이해 \_구영경(아트랩 대표 및 디자이너)
- 10월 31일 서점 입점과 프로모션 \_강영규(스토리지북앤필름 대표)

## 놀이(보드게임)를 통한 인문교육 콘텐츠 개발

운영단체 : 민주시민교육원 나락한알

놀이를 통해 어렵게 느껴지는 인문 분야를 재미있게 학습할 수 있는 예술, 놀이, 인문 교육 결합의 시민 참여형 게임 콘텐츠 개발 및 제작

운영기간 8월 ~ 12월



9

# 도시철도 북하우스 운영

지하철 역 내 시민들과  
책을 이어주는 공간 운영

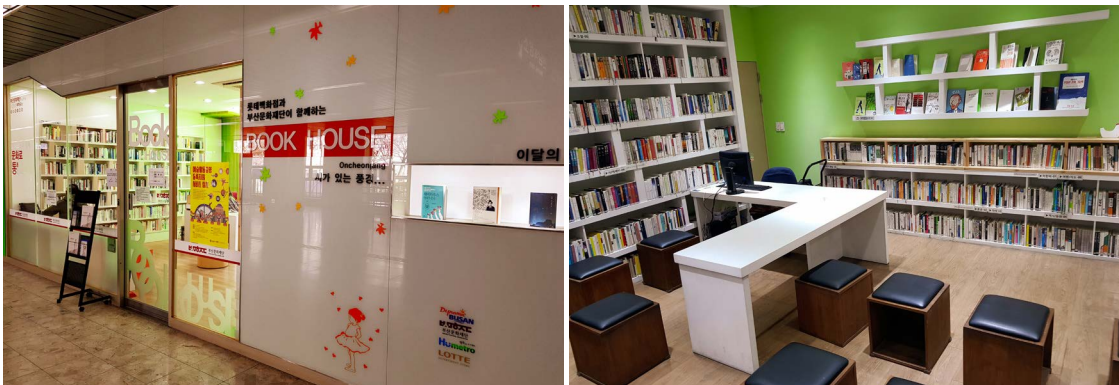
예산  
**90,000,000원**





운영 단체  
작은도서관참조은(참조은다문화 부설)

다녀간 시민들 3,200여명



생활문화본부장 이미연  
문화교육팀장 박소윤  
문화교육팀 구선미, 남서아, 김명윤, 신나리, 이수현, 박소라, 김영은

발행일 2020.12

발행처 부산문화재단  
부산광역시 남구 우암로 84-1  
T.051-745-7283 F.051-743-3553  
www.bscf.or.kr

디자인·제작 YongDesign





# 2020

부산문화예술평교육지원센터  
결과지문집

주최



문화체육관광부



부산광역시  
BUSAN METROPOLITAN CITY

Busan Art Education Center  
Annual Report 2020

주관



부산문화재단  
BUSAN CULTURAL FOUNDATION



부산문화재단  
BUSAN CULTURAL FOUNDATION

48543 부산광역시 남구 우암로 84-1(감만동)

T. 051. 745. 7283 / F. 051. 743. 3553

[www.bscf.or.kr](http://www.bscf.or.kr)