

2010 부산문화재단
지역문화예술육성 선정작

김희운의 춤

하늘에 묻다



2010. 11. 17. (수) PM 7:30

부산문화회관 증극장

주최 / 김희운 Dance Company



한국문화예술위원회
Arts Council Korea



부산문화재단



동의대학교
DONG-EUI UNIVERSITY

김희운 Dance Company



부산광역시
BUSAN METRO-POLITAN CITY

공연문의 / (051)890-2510, 011-9734-5057

모시늬 글

스산하게 부는 가을바람이 삶의 의미를 되새기게 하는 결실의 계절입니다.

저에게 무용공연이란 끊임없는 사색과 고뇌를 통해 정리된 마음을 글로 써내려가듯 몸으로 표출되어 무용수와 관객이 소통할 수 있는 대화의 장이라고 할 수 있을 것입니다.

그래서 저는 2001년 『Fusion21』에서 현대무용에 재즈와 힙합을 넣어 최초로 장르의 통합을 시도하여 관객과 소통하는 작업을 시작으로, 『Mirror 2003』에서는 거울에 투영된 현실의 왜곡된 삶을, 『인간동물원』에서는 약육강식의 논리가 관철되는 오늘의 세대를, 『Tattoo』에서는 겉으로는 강한 척하지만 속으로는 나약하기 이를 데 없는 현대인의 내면세계를, 『갈라파고스 섬의 빌딩숲』에서는 다윈의 진화론으로 변화를 거부하는 기독교의 심리를, 『220km/h』에서는 성공을 위해 앞만 보고 달려야 하는 현대인의 비애를, 『Beyond The Death』에서는 삶의 연속선상 속에서의 사후 세상을, 『선택』에서는 깃털같은 가벼운 선택과 그 결과로 오는 태산과 같은 무게감을, 『Crazy』에서는 정상이 비정상으로 보이고 비정상이 정상으로 보이는 오늘날의 단상을, 『Chaos』에서는 가치관의 혼란을 일으키는 현대사회를 표현하여 현대를 살아가는 사람들의 모습과 이 시대의 사회상을 작품 속에서 그려내는 작업을 꾸준히 해왔습니다.

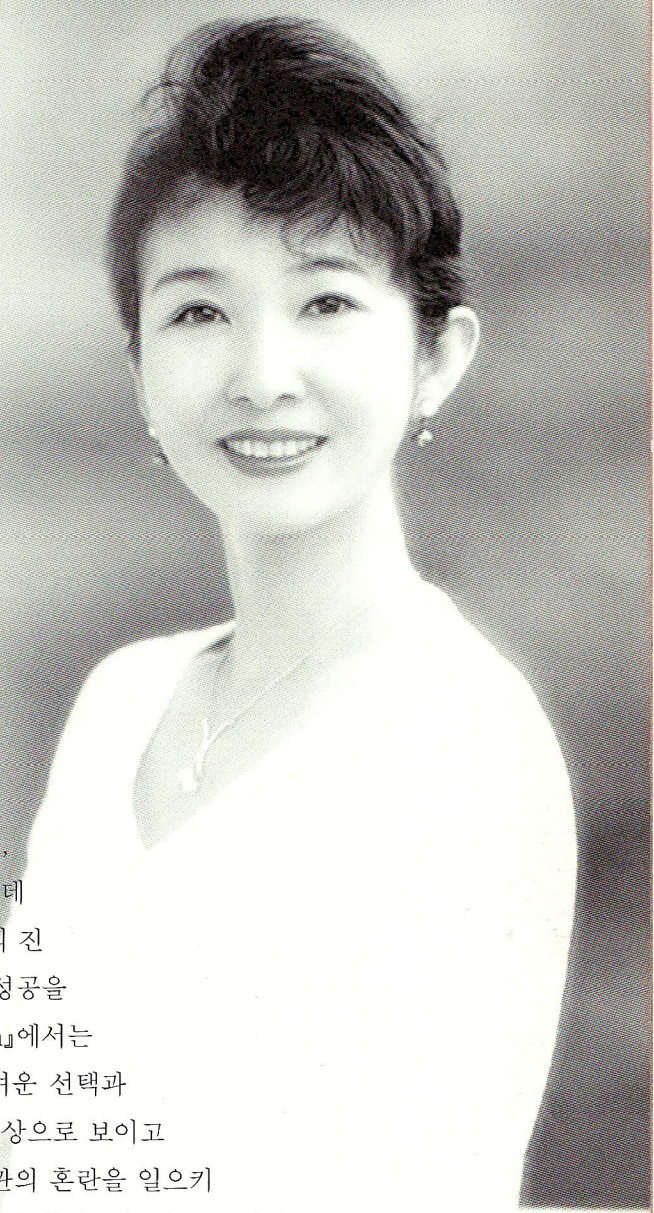
오늘 공연하는 『하늘에 묻다』는 이러한 작품활동의 연장선상에서 오늘날 현대사회를 살아가는 우리들에게 어떻게 살아야 하는가에 대한 해답에 관해서 고민하고 생각해보는 작품으로 인격신이 아닌 우주 창조의 근원인 하늘에서 그 답을 찾아보는 내용인데, 그 해답은 결국 우주의 기운을 그대로 품부받은 소우주인 인간... 즉 여러분 개개인이 가지고 있다는 것입니다.

부디 바쁘신 중이시더라도 공연에 참석하시어 자리를 빛내주시고 여러분 나름의 해답을 찾아가시길 바랍니다.

본 공연을 위해 땀과 열정으로 혼신을 쏟아부은 무용수들에게 찬사와 감사의 마음을 전합니다. 늘 아낌없는 애정과 조언으로 새로운 의지를 갖게 해주시는 여러 선생님들께 감사드립니다.

2010년 11월 17일

김희은



1장 「하늘에 묻다」

• 안무 · 총연출 / 김 희 은

• 대 본 / 김 인 영

• 영 상 / 김 상 화

• 음 악 / 현 경 용

• 분 장 / 유 은 희

• 출 연 / 김은정, 윤석태, 최정화, 심영임, 한세은, 허종원, 김준기, 이재룡, 최성욱, 허은찬, 서아름, 황슬기, 강지영, 유주경, 김혜진, 박명진, 제은지, 고은지, 황현정, 김민경, 마주희, 성진이, 김민혁, 이해경, 정수연, 허지혜, 김태훈, 서민규, 김동민, 조유리, 장지현, 이주영, 강미진, 이은아, 김민아, 김혜지, 배지은, 박연하, 서선경, 정다혜, 김호정, 박성진, 권호근, 김상욱, 이승호, 박인귀, 신근영, 예창훈, 이수환, 최 현, 황동규, 박진우, 박철수, 이용진, 황동인, 강명훈, 김용균, 김태호, 박동화, 손건우, 이재영, 이재진, 이준용, 조현근, 한영은.

• 공연기획 의도 /

오늘날 우리 사회가 안고 있는 여러가지 문제점들의 뿌리에는 서구사회에서 도입된 자본주의라는 괴물같은 제도가 거대하게 자리잡고 있다.

글자의 뜻이 지칭하듯이 자본주의(資本主義)란 물질이 근본이 되는 제도이니 필연적으로 자본주의 하에서는 생산성지상주의, 물질만능주의가 사회를 지배하고 그렇게 되면 자연스럽게 인본주의(人本主義)에서 강조되는 인간성과 정신적인 측면은 소외되고 경시되는 풍조가 사회전체에 만연할 수밖에 없게 되는 것이다.

이에 우리는 이제 서구지향적으로만 치닫던 우리의 시선을 동양적인 가치에 두어야 할 때가 왔으며 그 중심에 중화(中和)가 있다는 것이다.

즉 자본주의와 인본주의의 적절한 조화가 오늘날 현대사회가 당면하고 있는 여러 문제점들을 근본적으로 해결할 핵심적인 열쇠이며 그런 의미에서 우리는 동양학 다시말해 동양의 사상에서 그 답을 찾아야만 하는데 그 계기를 이번 공연을 통해서 관객들이 가질 수 있도록 해보자는데 이 공연의 기획의도가 들어있다고 할 것이다.

결론적으로 이번 무용공연을 통해서 우리는 인간의 궁극적인 근본은 무엇이며 또한 인간이 지향해 나가야 할 방향과 그 방법은 어떠한 것이어야 하는가를 관객과 함께 생각해 볼 수 있는 기회를 가지고자 한다.

Part 1 「천지인」

• 공연내용 /

인간은 위로는 하늘을 이고 아래로는 땅을 밟고 그 가운데에 서있는 존재로서 천지의 가장 빼어난 기(氣)를 얻었기 때문에 만물 중에 가장 영명하다.

Part 2 「역(易)」

• 공연내용 /

양(陽) 속에 음(陰)이 있고 음 속에 양이 있으며, 음과 양은 들이지만 둘이 아니며, 음이 극(極)에 이르면 양이 생겨나고 양이 극에 이르면 음이 생겨나니 우주의 조화로움을 누가 알겠는가?

상생(相生)과 상극(相剋)의 변화무쌍함이 이 세상을 분화 발전시키니 인간사 또한 예외는 아니며 분화, 발전의 단계가 깊어질수록 중화를 얻지 못한 사회는 극단으로 치우치니 온갖 폐해가 이 사회에 만연하는 것이다.

Part 3 「중화(中和)」

• 공연내용 /

이러한 온갖 변화들도 결국 처음 시작은 보이지 않고 들리지 않는 조그맣고 미세한 변화에서부터 시작되는 것이니 그 조직, 단체, 사회 구성원의 최소 단위인 인간 개개인이 변화의 원동력인 것이다. 즉 모든 악행은 자기 자신을 속이는 것에서부터 시작되며 그 시작은 누구보다도 자기 자신이 가장 먼저 알 수 있기에 중화의 시작은 결국 자기 자신을 속이지 않는 성실함에서부터 시작되는 것이다.

그러하여 인간의 모든 정이 지나침도 모자람도 없이 절도에 맞는 것이 중화이니 이것이 바로 하늘의 명(命)인 성(性)을 따르는 것이며 우리 개개인 나아가 사회 전체가 이를 실천하면 천지가 제 자리를 잡고 조화를 이루니 개인, 가족, 사회, 인류가 모두 평화롭게 유지, 발전되니 이것이 하늘의 궁극의 뜻이 아니고 무엇이겠는가?

2장 「320km/h」

• 안무 · 총연출 / 김 희 은

• 분 장 / 유 은 희

• 출 연 / 최정화, 신상현, 천권준, 서아름, 마주희, 김민경, 강지영, 유주경, 박명진,
고은지, 황현정, 성진이, 제은지, 허지혜, 조유리, 이해경, 황슬기, 이상훈,
서민규, 김태훈, 김동민, 이주경, 장지현, 정다혜, 권예슬, 김민아, 박연하,
서선경, 이은아, 전새롬, 허 준, 황진성, 강세홍, 이정민, 송준석

• 공연내용 /

한 순간의 결눈질도 용납되지 않는 긴장감

그리고 나 자신에 대한 책임감

가치있는 삶을 위한 질주

욕망보다는 의미를 채우는 삶

얼마나 왔는지가 아니라 얼마나 남아있는지를 확인하는 삶



김희은

Kim Hee Eun

주요작품

- 「Chaos」
- 「Blood Hound」
- 「Acabion」
- 「Dynamic2009」
- 「Crazy」
- 「선택」
- 「Beyond The Death」
- 「Who?」
- 「220km/h」
- 「인간동물원」
- 「Mirror 2004」
- 「Tattoo」
- 「갈라파고스섬의 빌딩숲」
- 「벽」
- 「귀혼」
- 「Mother Story」
- 「넋」
- 「Fusion 21」
- 「절규」
- 「BARDO」
- 「바람, 꿈, 바우덕이」
- 「없을有」
- 「만남」
- 「까르마의 열쇠」
- 「Mirror 2003」
- 「향연」
- 「사람들」 외 다수

학력

- 진주여자고등학교 졸업
- 이화여자대학교 체육대학 무용과 졸업
- 상명대학교 체육대학원 졸업
- 경남대학교 체육대학원 박사취득

경력

- 동의대학교 체육과학대학 특수체육학과 교수,
- 부산국제무용제 운영위원장
- 가이아댄스컴퍼니 예술감독
- 한국현대춤 협회 이사
- 한국유산소과학 학회 상임 이사
- 한국 에어로빅 경기연맹 심판 및 위원 및 이사
- 사단법인 한국청소년스포츠문화원 이사
- 제14회 세계특수체육학술대회 조직위원
- 한국여성체육학회 이사
- 사단법인 한국청소년스포츠문화원 이사
- 한국여가레크레이션협회 이사
- 한국문화예술진흥회 이사
- 대한 라인댄스협회 이사
- 전) 부산예술대학 실용무용과 교수
- 전) 부산예술대학 입시기획처장



특별출연



김은정

- 한양대학교 생활무용예술학과 및 동대학원 졸업
- 한양대학교 대학원 박사과정
- 부산예술대 실용무용과 교수



윤석태

- 성균관대학교 무용학과 및 동대학원 졸업
- 이지드 현대무용단 단원
- 성균관대학교 강사



심영임

- 이화여자대학교 무용학과 및 동대학원 졸업
- 탐현대무용단 단원
- 부산예술대 강사



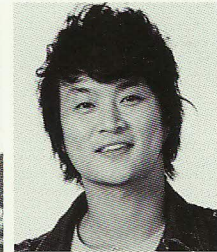
최정화

- 부산예술대 졸업
- 가이덴스컴퍼니 훈련장
- 부산예술대 실용무용과 강사



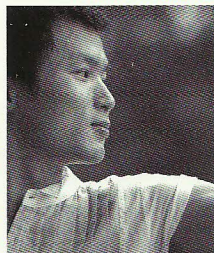
신상현

- 부산예술대 실용무용과 졸업
- 부산예술대 실용무용과 겸임교수
- 한국스트릿문화협회 대표
- 비보이를 사랑한 발레리나 대표



천권준

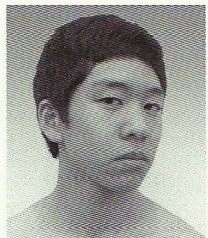
- 댄스팀New-XTC 팀장
- 부산예술대 실용무용과 강사



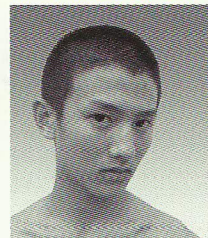
허종원

- 부산대학교 무용과 졸업
- 부산예술대 실용무용과 강사

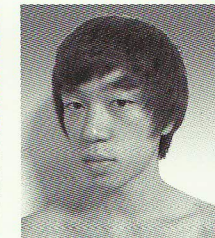
출연진



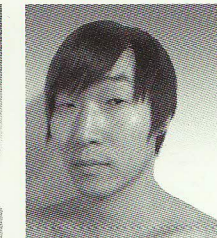
김준기



이재룡



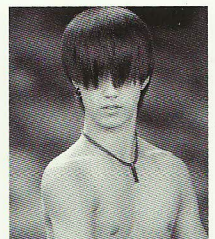
최성욱



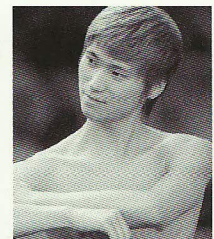
허은찬



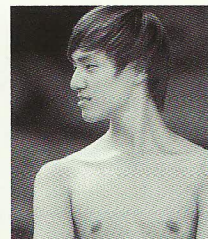
서아름



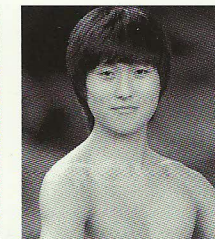
황슬기



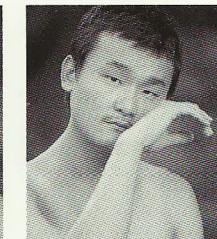
김태훈



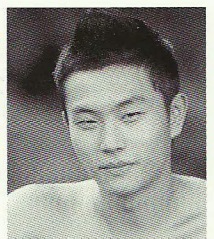
김동민



서민규



이상훈



김민혁



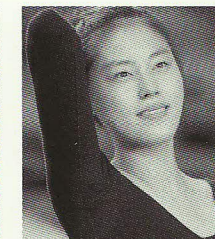
강지영



유주경



박명진



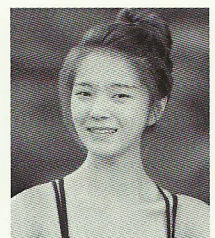
김혜진



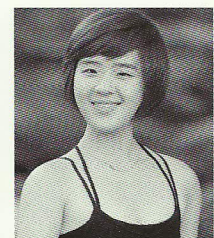
제은지



고은지



황현정



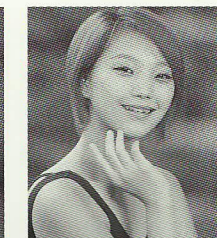
김민경



마주희



성진이



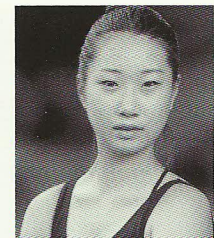
이혜경



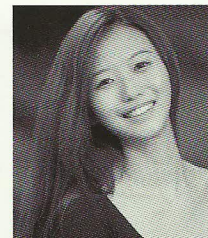
정수연



허지혜



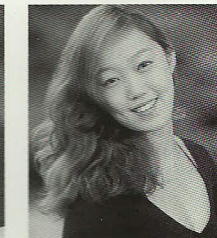
장지현



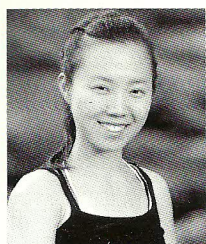
이주영



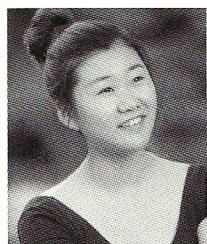
배지은



허지혜



김호정



권예슬



전새롬



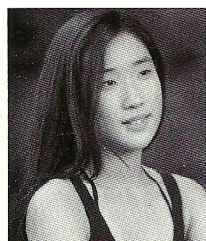
이은아



김민아



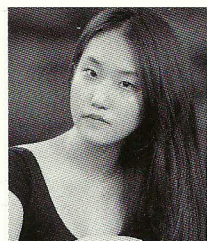
김혜지



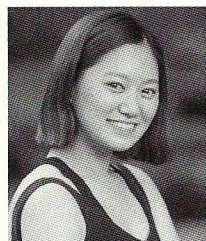
조유리



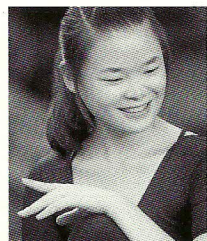
박연하



서선경



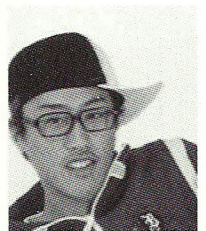
정다예



배지은



강미진



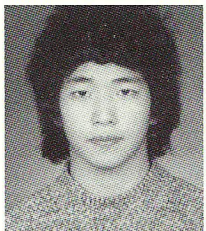
허준



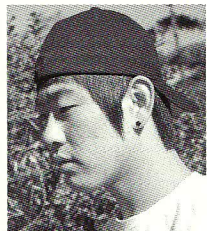
이정민



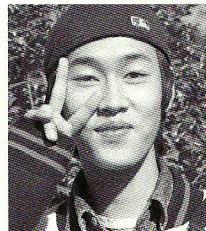
강세홍



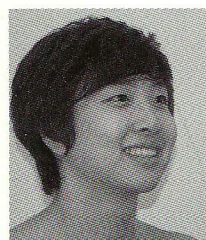
황진성



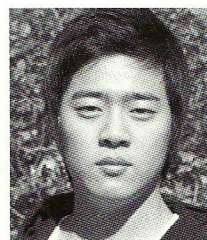
박성진



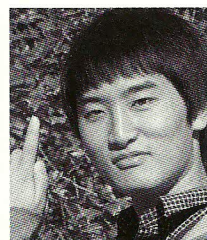
권호근



김상욱



이승호



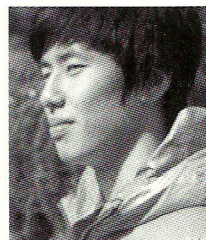
박인근



신근영



예창훈



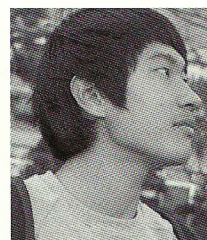
이수환



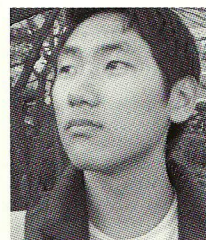
최현



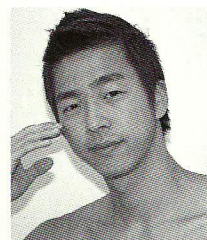
황동규



박진우



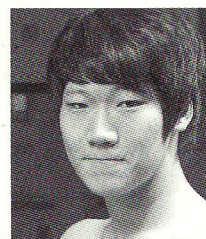
박철수



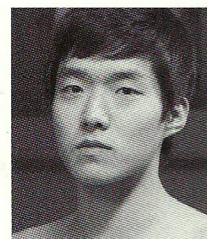
이용진



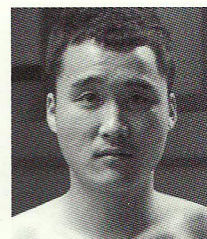
황동인



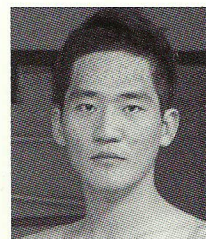
강명훈



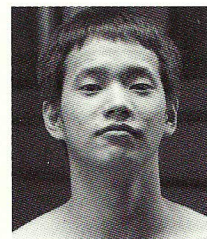
김용근



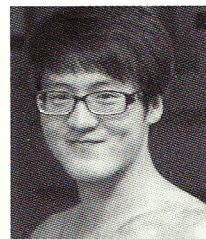
김태호



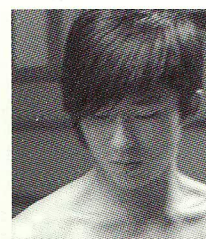
박동화



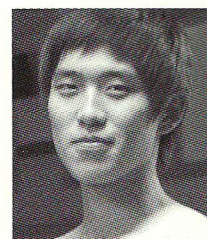
손건우



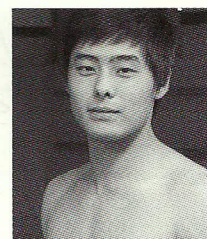
이재영



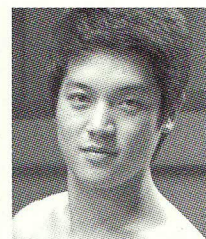
이재진



이준용



조현근



한영은

STAFF /

차혜림 안재민 박세정
강미진 서은숙 정수연
허지혜 김호정

공연연혁

- 2010. 10. 2010 김희은의 춤 「Chaos」 공연 -해운대문화회관-
- 2010. 9. 62주년 국군의날 기념공연 - 육군보병53사단
- 2010. 8. 부산시 주최 「부산바다축제」 오프닝 공연 - 해운대 특설무대
- 2010. 6. 호국보훈의 달 6.25 60주년 기념공연 - 영도문화회관 (125연대)
- 2010. 6. 부산 모래축제 오프닝 "BloodHound" 공연
- 2010. 6. 부산국제무용제 아카데미 초청공연 "Acabion" 공연
- 2010. 4. 부산 국제무용제 춤릴레이 공연
- 2009. 5. 부산시 해운대 모래축제 오프닝 공연 - 해운대 특설무대
- 2009. 1. 부산시 주최 해맞이 행사 'Dynamic2009' 공연 - 해운대 특설무대
- 2008. 11. 제4회 부산지하철 예술제 공연 - 연산동 지하철역
- 2008. 10. 제12회 오륙도 개막식 축하공연 - 백운포 체육공원
- 2008. 10. 제10회 심포지움 개최 '21세기 새로운 문화정보와 춤' 부산 예술대학
- 2008. 10. 제19회 대학무용제 「Crazy」 공연 - 부산문화회관 대극장
- 2008. 10. 제12회 오륙도 축제 개막식 축하공연 - 백운포체육공원
- 2008. 8. 2008부산국제무용제 공연 'Fusion2008' - 광안리특설무대
- 2008. 8. 부산 국제매직페스티벌 축하공연 - 해운대
- 2008. 8. 국민생활체육 제7회 부산국제 청소년 유도문화페스티벌 축하공연 - 동이대
- 2008. 6. 2008 청소년 문화존 공연 6월~9월 5회공연
- 2008. 6. 제4회 송천장미축제 축하공연 - 동아공고
- 2008. 5. 2008 실용무용과 워크샵 - 원곡예술관
- 2008. 5. 「찾아가는 문화활동」 알로이시오중, 고등학교(소년의 집)
- 2008. 4. 제10회 전국 남녀무용경연대회 - 원곡예술관
- 2008. 4. 부산예술대학 실용무용과 · 남경예술대학 무용과 합동공연 - 원곡예술관
- 2008. 4. 부산예술대학 · 남경예술대학 실용음악 · 무용 페스티벌 - 서면밀리오레특설무대
- 2008. 3. 2008 부산예술대학 재학생과 신입생이 함께하는 뮤지컬입학식 공연 - 원곡예술관
- 2007. 11. 2007 실용무용과 졸업발표회 - 원곡예술관
- 2007. 11. 2007 김희은의 춤 「선택」 - 부산문화회관대극장
- 2007. 11. 제3회 부산지하철 예술제 - 연산동지하철역
- 2007. 10. 「찾아가는 문화활동」 공연 - 알로이시오중, 고등학교(소년의 집)
- 2007. 10. 제11회 오륙도 청소년 힙합댄스한마당 축하공연 - UN공원 특설무대
- 2007. 10. 제11회 오륙도 축제 개막식 공연 - UN공원특설무대
- 2007. 10. 제18회 대학무용제 「Beyond The Death」 공연 - 부산문화회관대극장
- 2007. 10. 제10회 문화관광부주최 전국관광기념품공모전기념 현대무용 공연 「220km/h」 - BEXCO
- 2007. 10. 「찾아가는 문화활동」 국군의 날 기념공연 - 육군보병53사단
- 2007. 8. Junior Judo & Culture Festival 축하공연 - 부산시민회관대강당
- 2007. 7. 남구청여성대학시상식 축하공연
- 2007. 5. 리얼리티 크로스오버 공연 「WHO?」 - 금정문화회관대강당
- 2007. 5. 동아공고 인라인롤러부 창단식 축하공연
- 2007. 5. 2007 실용무용과 워크샵공연
- 2007. 4. 제9회 전국남녀 초 · 중 · 고 무용경연대회 - 원곡예술관
- 2007. 1. 부산시주최 해맞이공연 「220km/h」 현대무용 - 해운대특설무대
- 2006. 11. 제2회 부산지하철 예술제 공연「현대무용과B-boy」 - 연산동 지하철역
- 2006. 10. 부산교도소「Dream Performance」공연 - 부산교도소공연장
- 2006. 10. 「제2회 전국 청소년 HIP-HOP Dance Festival」 축하공연 - 밀리오레특설무대
- 2006. 10. 제8회 중구청장배 유스댄스 경연대회 축하공연 - 용두산공원 특설무대
- 2006. 10. 제4회 오륙도 청소년 힙합댄스한마당 축하공연 - UN공원 특설무대
- 2006. 10. 제4회 오륙도 축제 개막식 공연 - UN공원특설무대
- 2006. 9. 「찾아가는 문화활동」 국군의날 기념공연 - 육군보병53사단
- 2006. 9. 7. 제17회 대학무용제 「200km/h」 공연 - 부산문화회관 대극장
- 2006. 8. 6. 제2회 부산국제해변무용제 공연
- 2006. 7. 30. 국제 벨리댄스 페스티벌 축하공연
- 2006. 7. 2. 태권도 한마당 축제(해운대 구청) 축하공연
- 2005. 11. 제1회 2005 전국전통무용연합회전국 '아마추어 댄스' 경연대회 축하공연
- 2005. 11. 온천천 점등식 공연 - 부산광역시
- 2005. 10. 외환은행 Field Communication 축하공연
- 2005. 10. 제3회 오륙도청소년 힙합댄스한마당 축하공연
- 2005. 10. 제9회 오륙도 축제 개막식공연
- 2005. 9. 제16회대학무용제 「Tattoo」 공연
- 2005. 8. PIFF광장열린 문화관광 이벤트 오프닝 공연
- 2005. 8. KBS1싱어송 노래로 여는세상 오프닝 공연
- 2005. 8. 광복60주년 기념 - 우리의 노래 찾아 부르기 축하공연
- 2005. 7. 2005 김희은의 춤 「The Dance Day II」
- 2005. 6. 「제1회 전국 청소년 HIP HOP Dance Festival」
- 2005. 5. 동아공고축제 축하공연
- 2005. 5. 2005 실용무용과 워크샵공연
- 2005. 4. 제7회 전국남녀 초 · 중 · 고 무용경연대회
- 2005. 2. 서남아시아 해외지진자선모금행사 공연
- 2004. 10. 제2회 부산중고인 평화예술제 개막식 공연
- 2004. 10. 남구청 주최 제8회 캠퍼스 동아리 경연대회 입상
- 2004. 10. 남구청 주최 제8회 오륙도 축제 개막식 공연
- 2004. 9. 2004 김희은의 춤 「인간동물원」 공연 - 부산문화회관 대극장
- 2004. 8. 1. 제9회 부산바다축제 개막공연
- 2004. 6. 9~6.13 ART Performance 축하공연(5회)밀리오레 특설무대
- 2004. 6. 6. 제42회 경남 중 · 고등미술종합실기 대회 개막공연 - 경남 예고특설무대
- 2004. 5. 제13회부산시 시민예술제 개막식 공연 - 을숙도문화회관
- 2003. 11. 2003대학무용제「Mirror2003」작품공연 - 부산문화회관 대강당
- 2003. 11. 21. Dream Performance 공연 - 원곡예술관
- 2003. 11. 1. 사천 성황당 산성 당무제 공연 안무출연(성황당 무대)
- 2003. 10. 제7회 노인의 날 기념 노인 한마음 큰사랑 대축제 개막공연 - 구덕운동장특설무대
- 2003. 10. 남구청 주최 오륙도축제공연 현대무용공연 - UN공원 특설무대
- 2003. 10. 5. Dream Performance 공연 - 김해국립공원
- 2003. 9. 2003년 부산국제건축문화제 개막식 축하공연 「사람들」 - BEXCO
- 2003. 7. 2003 김희은 교수의 춤 The Dance Day」 공연 - 광안리 특설무대
- 2002. 11. 18. 사천 성황당 산성 산성제 공연 안무출연 - 사천시 선항사
- 2002. 10. 제10회 문화관광부장관배 전국청소년창작그룹댄스 부산대회 금상 광안리 특설무대
- 2002. 10. 김희은 교수의2002 「김희은의 춤」 공연 - 부산문화회관 중강당
- 2001. 10. 제9회 문화관광부장관배 창작 그룹댄스 경연대회 「Fusion21」1위 광안리 특설무대
- 2001. 10. 제9회 문화관광부장관배 창작 그룹댄스 경연대회 금상 - 서 울여의도 특설무대
- 2001. 10. 제5회 노인한마음 큰사랑 대축제 개막공연「Fusion21 - 사직 운동장 특설무대
- 2001. 9. 대학무용제 「Fusion21」 부산문화회관 대극장
- 2001. 7. 20~7.23 일본 돗토리현 사카이 미나도 개항50주년 및 2002 아시아게임 홍보공연 -일본 돗토리 현청주최 특설무대
- 2001. 5. 제3회 새미골막사발축제기념공연 '김희은-넛' 안무출연(하동 새미골특설무대)
- 2001. 5. 제21회 전국장애인 체육대회 기념축하공연 안무 김희은 - 바 르도 (경성대학 정보관 대강당)
- 2001. 1. 1. 2001 신년하례식 공연 「나를 찾는 사람들」 공연 - 부산시 주최
- 2000. 10. 우암장춘자 춤세계공연「Mother story」 안무출연(진주문화회 관 대극장)
- 1999. 10. 사천 수양문화제 사천 선진별신굿공연 안무 출연(사천시 공 설운동장)
- 1998. 9. 동경세계춤 페스티벌참가 「김희은 절규」 안무 출연(신주쿠 마 에미 공연)
- 1998. 8. 재일거류인단 창단50주년 品川 지부 초청공연 「김희은 박」 안무출연(민단회관)
- 1998. 5. 제1회 경남 하동 새미골 막사발 축제 특별공연 「김희은 귀훈」 안무 출연

※ 본 공연은 2010년도 부산문화재단 지역문화예술육성지원금의 일부가 지원 되었습니다.