

제5회 민병수 브이쉬발레단 공연

민병수

브이쉬발레단

ВЫСШИЙ Ballet

2002. 5. 17(금) 7:30 p.m. • 금정문화회관-대극장

주최 | 민병수 브이쉬발레단 후원 | 브이쉬발레단 후원회, 부산대학교 예술대학 무용학과  
공연문의 | 부산대학교 예술대학 무용학과 TEL. 051-510-1740

## Program

### Spring Variations

- 안무 | 민 병 수
- 음악 | Tomaso Albinoni
- 출연 | 강경리, 고지형, 김숙진, 박정운, 손희정, 오혜미, 양지혜, 정지안, 허상미, 김정임, 문민희, 박지혜

클래식 발레의 기본 테크닉을 중심으로 음악적 느낌과 흐름으로 동작을 표현한 작품이다.

1. Allegro | 전 체
2. Andante | 고지형, 김숙진, 박정운, 허상미
3. Allegro | 강경리, 손희정, 오혜미, 양지혜, 정지안, 김정임, 문민희, 박지혜
4. Adagio | 김숙진, 박정운
5. Adagio | 강경리, 손희정, 오혜미, 양지혜, 정지안, 김정임, 문민희, 박지혜
6. Allegro | 전 체

### 시작, 그 관계속에

- 안무 | 민 병 수
- 음악 | Antonio Vivaldi
- 출연 | 김희쟁, 서유미
- 특별출연 | 김추자, 이봉진

가장 기초적인 사람의 관계

남자, 여자가 어울려 만나고 부딪치고, 연결되어지는 관계...  
결혼, 연애, 이 모든 관계를 춤을 통해 표현한다.



## 수다쟁이

•안무 | 민 병 수

•음악 | Ludwig Van Beethoven

•출연 | 구지남, 김은화, 김지혜, 김혜미, 박지혜, 박천사, 이나현, 한애진

조잘 조잘,

쑥덕 쑥덕,

키득키득 ~~의악!

같이 · 따로 · 서로 · 각자

우리들의 이야기.

## 그리움

•안무 | 민 병 수

•음악 | Frederic Francois Chopin

•출연 | 고지형, 김숙진, 박정윤, 하상미, 김정임, 문민희, 박꽃하얀, 윤세희

떠나보낸 사람을 기다리며 기억하지만 애절한 그림움만 남는다.

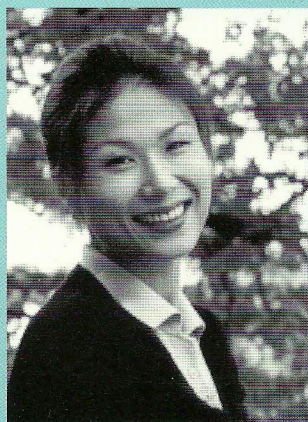
떠난 사람을 기다리며 그리워 하지만 아련한 추억으로 남는다.

1. 사랑에 대한 가슴떨림.
2. 그리움에 대한 애절함.
3. 기다림에 대한 간절함.
4. 추억에 대한 아련함.



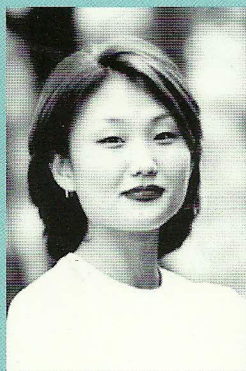
*ВЫСШИЙ Ballet*

| 출연자 · Dancers



지도 · 장정인

- 경성대 대학원 졸업
- 안무/ '나의 나', '愛', 'Move'
- 현 / 울산현대백화점 문화센터 강사  
부산대학교 강사



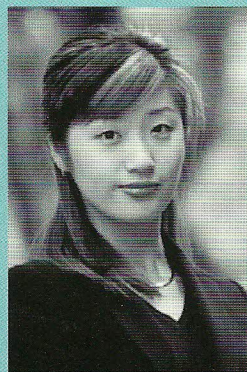
김희쟁

- 부산대 대학원 재학 중
- 제17회 부산무용콩쿨 은상 수상

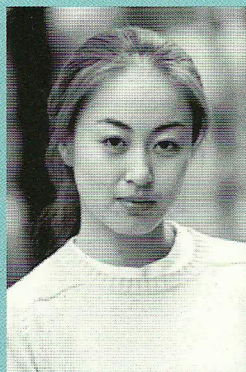


서유미

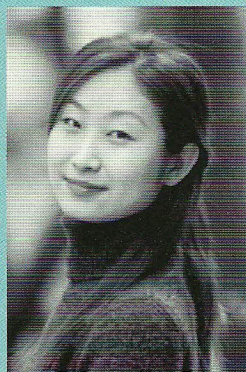
- 부산대 대학원 재학 중



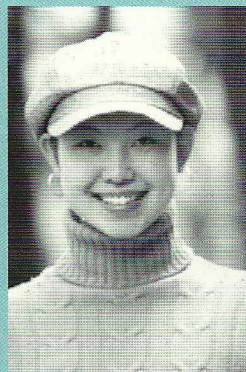
강경리



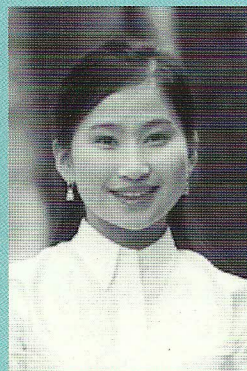
고지형



김숙진



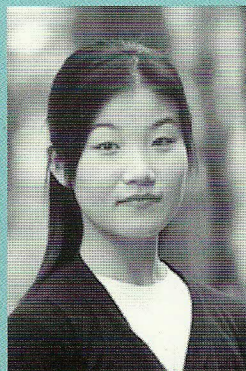
박정윤



손희정



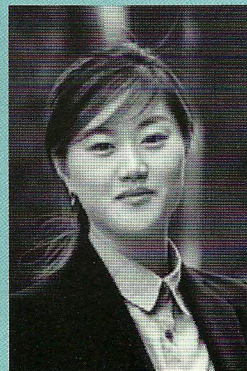
오혜미



양지혜



정지안



하상미

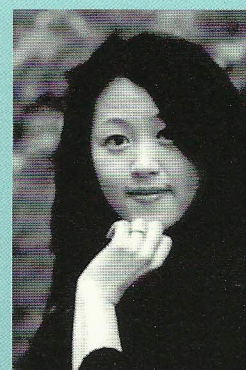
Dancers · 출연자



구지남



김은화



김정임



김지혜



김혜미



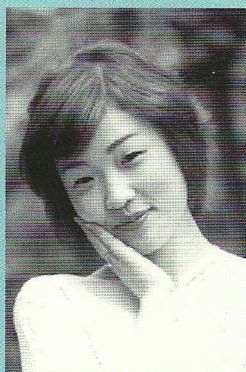
문민희



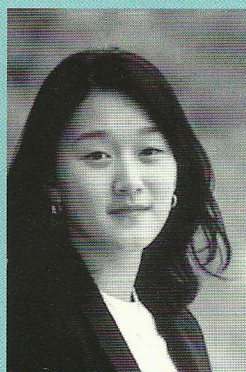
박꽃하안



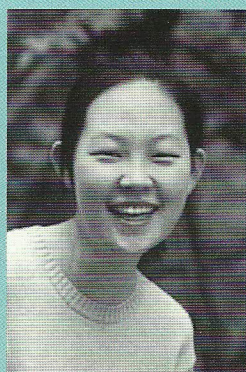
박지혜



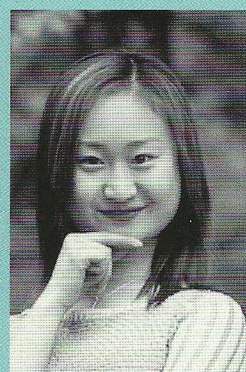
박천사



윤세희

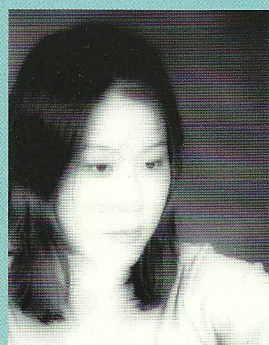


이나현



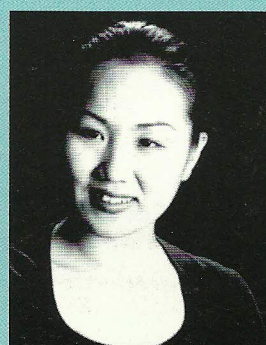
한애진

특별출연



김추자

- 춤·화두 연구회 연구원
- 부산한국무용단 단원
- 춤 워크샵 추진위원회
- 부산대학교 예술대학 무용학과 조교



이봉진

- 춤·화두 연구회 연구원
- 부산한국무용단 단원
- 춤 워크샵 추진위원회
- 부산대학교 예술대학 무용학과 이윤자 교수 실기조교