

제6회 민병수 브이쉬발레단 공연

ВЫСШИЙ Ballet

민병수 브이쉬발레단

2003. 6. 2(월) 7:30 p.m. · 금정문화회관 대극장

주최 | 민병수 브이쉬발레단 후원 | 브이쉬발레단 후원회, 부산대학교 예술대학 무용학과
공연문의 | 부산대학교 예술대학 무용학과 Tel. 051-510-1740



Program

아마존의 여인들

- 안무 | 민 병 수
- 음악 | Sergei Rachmaninov
- 출연 | 구지남, 김은화, 김정임, 김지혜, 김혜미, 박지혜, 이나현, 윤세희, 한애진

일상적으로 우리가 생각하는 아마존 정글에서의 여인들의 삶에 대한 욕구를 발레로 표현한 작품으로 다른 성격 부족들간의 전쟁형태와 그 후의 평화와 단결을 춤으로 표현한 창작 발레이다.

Boléro

- 안무 | 민 병 수
- 음악 | Maurice Ravel
- 출연 | 강경리, 고지형, 김숙진, 박정윤, 박지영, 손희정, 오민경, 오혜미, 양지혜, 정지안, 하상미

이 작품은 모리스 베자르의 작품으로 널리 알려져 있고 이 음악으로 많은 사람들이 창작무용을 안무한 것으로서 보통 남성무용수를 기용하여 남성의 힘과 남성다운 섹시함을 보여준 작품이지만 이번 작업은 여성들만을 기용하여 음악의 선율과 여성만이 보여줄 수 있는 부드러움과 힘찬 율동으로서 음악 그 자체가 가지고 있는 성격과 무용수의 율동을 하나로 결집시킨 작품이다.





Spring Variations II

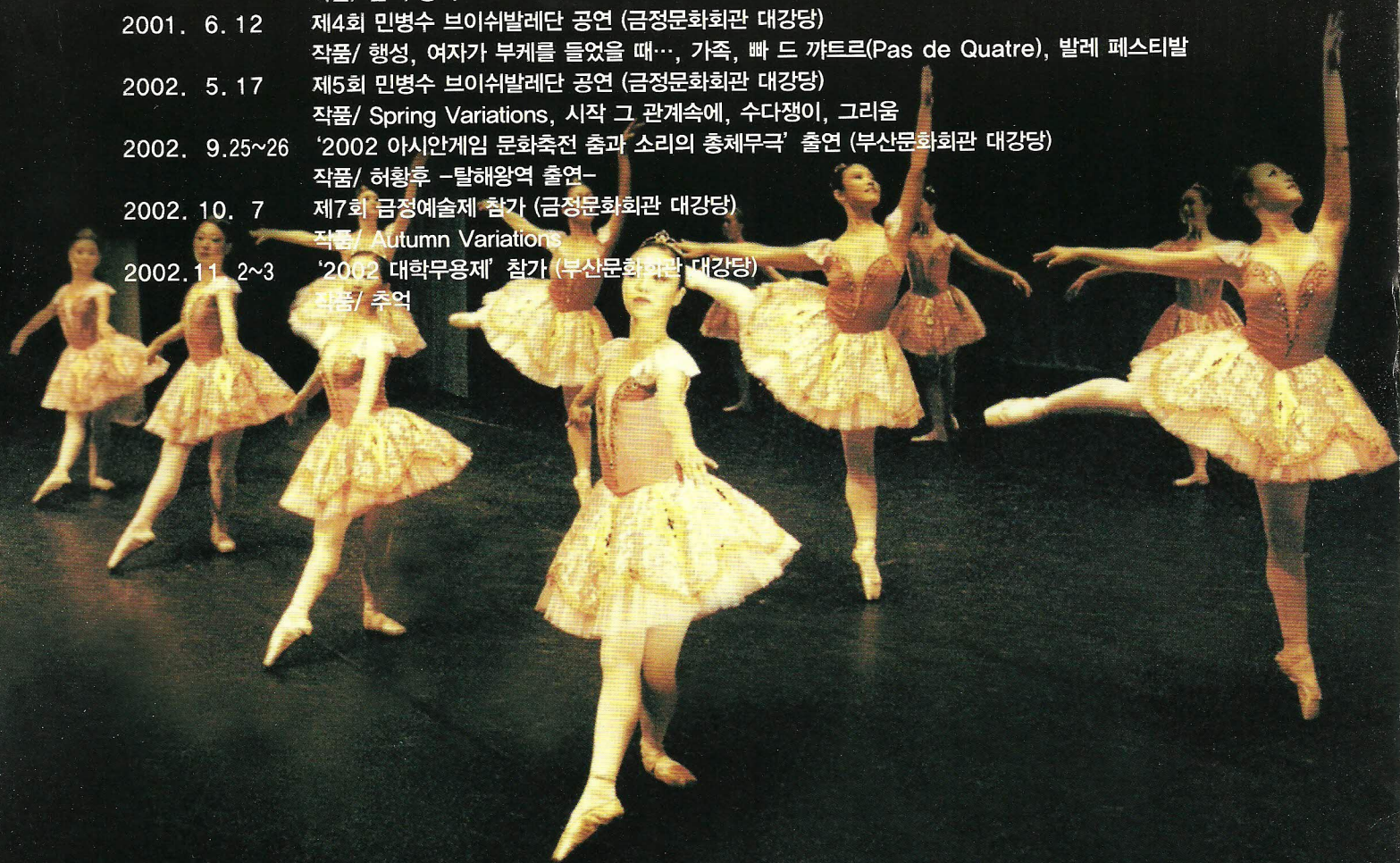
- 안무 | 민 병 수
- 음악 | Gioacchino Rossini, Gaetano Donizetti
- 출연 | 강경리, 고지형, 김숙진, 박정윤, 손희정, 오혜미, 양지혜, 정지안, 하상미
구지남, 김정임, 김지혜, 김혜미, 박지혜, 윤세희, 한애진
- 특별출연 | 송주영

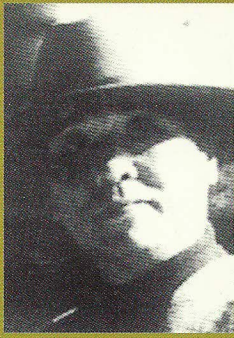
전통클래식 발레의 기법을 통한 구체적인 테크닉과 동작, 안무, 구성을 집약한 작품으로 이 작품을 통하여 전통클래식 발레를 내용없이 동작과 구성으로 음악의 특성을 해석하여 꾸민 작품이다.

1. Allegro | 구지남, 김정임, 김지혜, 김혜미, 박지혜, 윤세희, 한애진
2. Adagio | 강경리, 고지형, 김숙진, 박정윤, 손희정, 오혜미, 양지혜, 정지안, 하상미
김정임, 김지혜, 윤세희
3. Solo | 손희정
4. Adagio | 강경리, 고지형, 김숙진, 박정윤, 손희정, 오혜미, 양지혜, 정지안, 하상미
김정임, 김지혜, 윤세희
5. Allegro | 강경리, 고지형, 김숙진, 박정윤, 손희정, 오혜미, 양지혜, 정지안, 하상미
김정임, 김지혜, 윤세희
6. 2인무 | 송주영, 박지혜
7. 4인무 | 고지형, 김숙진, 박정윤, 하상미
8. 4인무 | 강경리, 오혜미, 양지혜, 정지안
9. Solo | 손희정
10. 4인무 | 김정임, 김지혜, 박지혜, 윤세희
11. 4인무 | 고지형, 김숙진, 박정윤, 하상미
12. Finale | 전체

브이쉬발레단 연혁

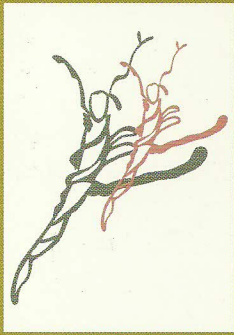
- 1997. 10.28~30 '97 대학무용제 참가 (부산문화회관 대강당)
작품/ 소리
- 1998. 6. 15 제1회 민병수 발레 페스티벌 (부산문화회관 대강당)
작품/ 호두까기 인형 中 - 꽃의 왈츠, Grand pas de Deux,
소리4, 존재의 무거움, 향수, 축제
- 1998. 9. 28 한국무용협회 울산지회 초청공연, 민병수 발레 페스티벌 (울산 문화예술회관 대공연장)
작품/ Ballet Concert, 호두까기 인형 中 - 꽃의 왈츠, 존재의 무거움, 소리2, 소리4, 축제
- 1998. 11. 5 '98 전국대학 무용예술대제전 참가 (강원대학교 백령문화관)
작품/ 존재의 무거움
- 1999. 6. 20 제2회 민병수 브이쉬발레단 공연 (부산문화회관 중강당)
작품/ 빠 드 까트르(Pas de Quatre), 행성, 갈라(Gala Festival), 월광, 모녀, 태양
- 1999. 9. 20 '99 댄스 페스티벌 (강원대학교 백령문화관)
작품/ 태양
- 1999. 10. 24 '99 대학 무용제 참가 (부산문화회관 대강당)
작품/ 행성 · 월광
- 1999. 11.27~28 한국, 일본, 러시아 합동공연 (후쿠오카 시립극장)
작품/ 돈키호테 -볼레로 출연-
- 2000. 5. 21 금정 춤 작가전 참가 (금정문화회관 소강당)
작품/ 스카프
- 2000. 10. 20 제3회 민병수 브이쉬발레단 공연 (금정문화회관 대강당)
작품/ 프레스코(Fresco), 아리랑, 저녁노을, 알비노니 행진곡
- 2001. 5. 19 2001 효원예술제 참가 (부산대학교)
작품/ 축제
- 2001. 5. 27 제15회 부산 청소년 예술제 참가 (부산문화회관 대강당)
작품/ 봄의 향기
- 2001. 6. 12 제4회 민병수 브이쉬발레단 공연 (금정문화회관 대강당)
작품/ 행성, 여자가 부케를 들었을 때..., 기족, 빠 드 까트르(Pas de Quatre), 발레 페스티벌
- 2002. 5. 17 제5회 민병수 브이쉬발레단 공연 (금정문화회관 대강당)
작품/ Spring Variations, 시작 그 관계속에, 수다쟁이, 그리움
- 2002. 9.25~26 '2002 아시안게임 문화축전 춤과 소리의 총체무극' 출연 (부산문화회관 대강당)
작품/ 허황후 -탈해왕역 출연-
- 2002. 10. 7 제7회 금정예술제 참가 (금정문화회관 대강당)
작품/ Autumn Variations
- 2002. 11. 2~3 '2002 대학무용제' 참가 (부산문화회관 대강당)
작품/ 추억





무대감독 · 정연광

- **아트스테이지** 대표
 - 오페라 (연극, 뮤지컬)의 무대장치 디자인 & 제작
 - 무용, 발레의 무대장치 디자인 & 제작
 - 이벤트 행사의 무대장치 디자인 & 제작
 - e-mail. artstage2000@yahoo.co.kr
- TEL. 02-503-2933, FAX. 02-503-2934



의상 · 엄귀선

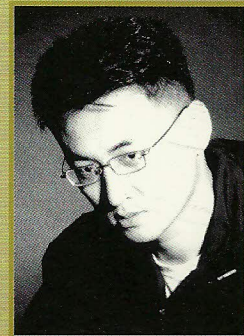
무대의상

뉴욕

서울시 강남구 신사동 645-22
TEL. 02-546-4930

사진 · 이호형

- 사진가
- 경남정보대학 겸임교수
- 부산 ADF, 전국무용제, 부산무용제, 부산여름무용축제 등 단체공연 및 개인공연 다수 촬영
- phototree@lycos.co.kr



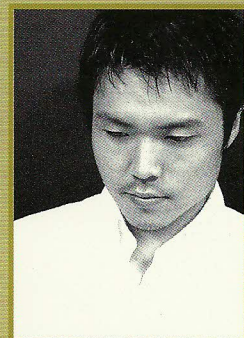
비디오 · 백승엽

STONEHEAD MOVIE & PHOTO STUDIO

공연 및 행사전문 스튜디오

부산시 남구 대연3동 대승타워 1301호
TEL. 051-622-5994, H·P. 011-9341-0994

각종 행사 및 공연 촬영



무대조명 · 강양일, 조재정

홍보물디자인 · 한미정(DJD)