

2011 연분홍 정기공연
YeonBunHong
RegularDancePerformance

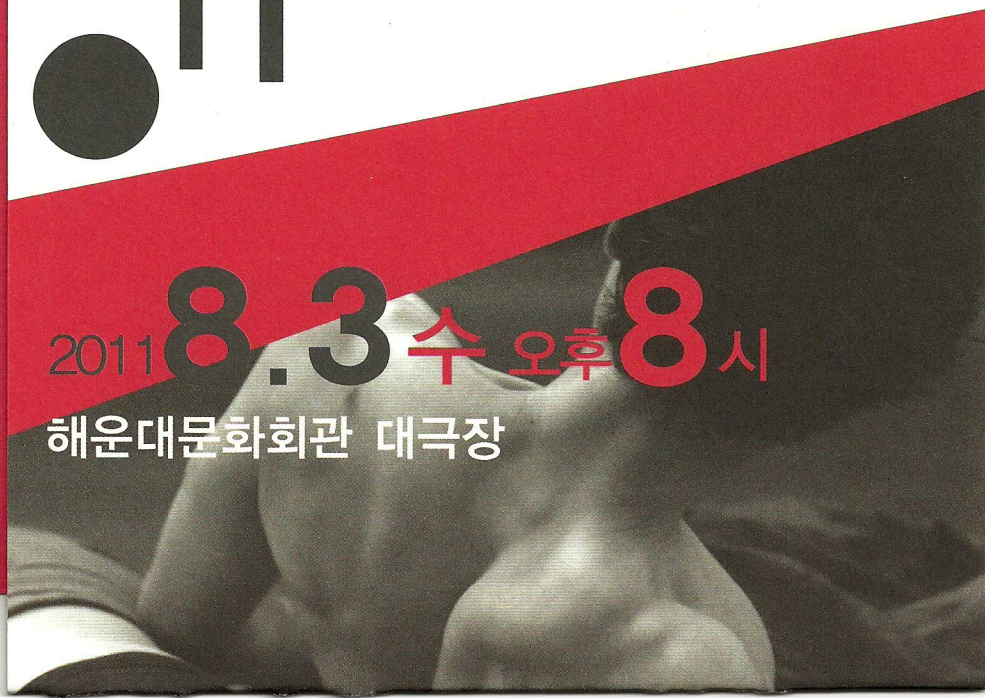
임현미의 춤
Dance of Lim Hyun Mi

Life

새

2011 8.3 수 오후 8시

해운대문화회관 대극장



하~아

가끔 먼 하늘을 바라볼 때면 가슴이 하~아 소리를 낸다.
하~아, 하~아, 하아.
소리는 뜬금없는 설움과 희망을 함께 불러들인다.

비는 항상 누군가와 함께 가슴에 내리고, 또 뜨겁게 아려오고,
그리움은 애뜻한 인연과 함께 밀려온다.
인연은 언제나 눈물을 동반한다.

하찮은 일에 배꼽이 터져라 웃음보가 터지기도 한다.
그런 웃음을 나는 다행이라 여긴다.

다른 이에게서 나를 보고, 나에게서 타자를 보며 소통하고 어루만진다.
나와 너는 순환적 고리를 이루며 우리가 된다.

살면서 슬한 인연과 관계들로 가슴속 땅이 피고지고, 피고지고,
순환의 고리 틈새에 흔적이 생기고, 흔적은 정서가 되고, 정서는 나를 만든다.
정서는 나를 춤추며 살게 한다.
인연을 맺고 소통하고 상생하며,
더 나은 삶이기보다는 좀 더 솔직한 삶이 되어간다.

너와 내가 아닌 우리들의 삶을 몸으로 말하려한다.
몸과 마음은 별개의 것이 아닌 하나며, 감각과 정서는 분리 될 수 없다는 것을 알고
있는 춤꾼들은 진정성 있는 하나의 춤을 추기 위해 노력했다.

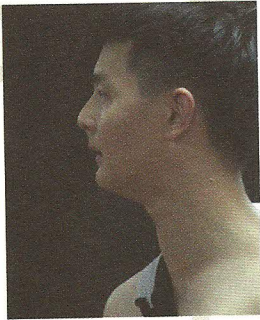
하나의 몸으로 여러분과 만나고 싶다.

Life

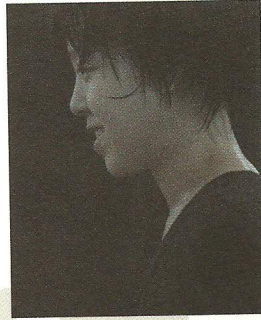
생애



An Sun Hee



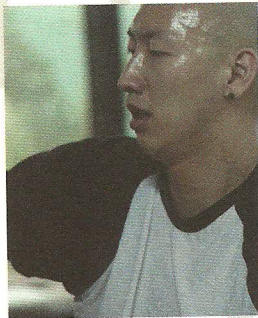
Shin Sang Hyun



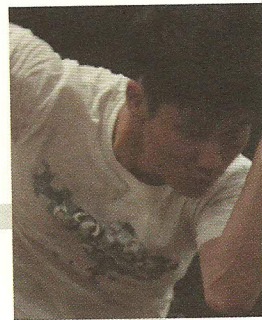
Kim Cho Seul

출연

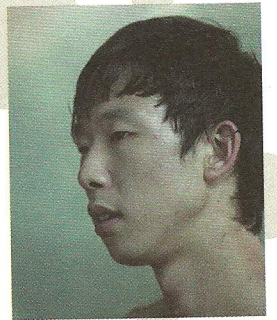
안선희
신상현
김초슬
김동석
이용진
강동환



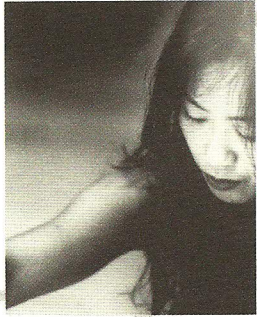
Kim Dong Seok



Lee Yong Jin



Kang Dong Hwan



안무
임현미

Choreographer Lim Hyun Mi

그녀의 춤에서는 전통의 향기가 묻어난다. 아마도 어릴 적 이매방 선생에게서 사사받은 흔적일 것이다. 비록 커가면서 현대춤으로 방향을 선회하였지만 그녀의 춤에서 묻어나오는 전통의 향기는 그녀에게 한국적 춤의 깊이를 더해 주고 있다. 대학교에 들어와 타고난 춤사위로 무용제 연기상을 수상하는 등 현대춤의 한 복판에서 성공적으로 데뷔하였지만 더욱 새로운 춤의 돌파구를 찾기 위해 부산지역에서 최초로 직업무용단(트러스트 무용단)을 창단하는 작업을 함께 하기도 했다. 이제 그녀는 자유롭게 춤추는 독립춤꾼이다. 그녀는 현재 자유로운 춤을 지향하는 춤꾼들과 함께 춤으로 만난 붉은 인연이라는 뜻의 연분 홍이라는 페스티벌 프로젝트 그룹을 꾸려나가고 있다. 그녀는 춤의 힘을 믿고 있다. 춤이 자신의 삶을 정화하고 있고 삶의 깨달음이 춤으로 이루어 진다는 것을 알고 있다. 그녀가 세상을 바라보고 세상에 말을 거는 모든 것이 춤 안에서 행해지는 순간순간이며 이 순간이 그녀에게는 언제까지나 가장 행복한 순간일 것이다.

주요 안무작

1995 "파트너" 1996 "상자 속의 아버지" "TELL" "새벽" 1997 "하늘새" 1998 "향수" 2000 "완행"
2001 "폭포" "속도와 공간" "선물" 2002 "길잃은날" "강" 2003 "진달래꽃" 2004 "THE HEART"
2005 "질푸른 새 것처럼..." "FLYING" 2006 "마고" 2007 "BURST", "BEYOND THE CLIFF"
2008 "바람을 품고" "공명" 2009 "부산 생명춤페스티벌"(예술감독), "물밑소리" "칸타빌레" 외 다수.
2010 부산시립무용단 제61회 정기공연 "허허바다-갈매기의 비상", "육체" 외 다수

수상 경력

1992 동아 무용콩쿨 금상수상 "사막의 영혼"
1994 전국무용제 연기상 수상 "광대별곡" (정귀인 안무)
1996 대구무용제 연기상 수상 "아버지의 나라" (김형희 안무)
2002 평론가가 뽑은 젊은 안무가 선정
2009 댄스비전 안무가상 수상 (한국현대무용진흥회 주최)

STAFF

대본 김미현 (동아방송예술대 연극과 교수)

연출 이청하

설치미술 백철호 (무대미술가)

사진 이장수 (부산민예총회원, 프리랜서 사진작가)

영상 조희정

Design 구세은 (페이퍼민티) papermintea.com

무대감독 이주영

진행 이민주, 김영경, 전해정

음향 김수현

홍보 및 기획 정정은 (연행기획 面-얼굴)

주최/주관 춤패 연분 흥

후원



한국문화예술위원회
Arts Council Korea



부산광역시
BUSAN METROPOLITAN CITY



BSCF 부산문화재단
Busan Cultural Foundation

공연문의 010-6711-3922

티켓판매 인터파크 티켓

본 공연은 >❤️ 사랑티켓 참가작입니다.

본 공연은 2011년 부산문화재단 공연예술단체집중육성사업의 일부지원으로 시행됩니다.