



2011  
젊은공연예술축제  
Young Art Performance Festival  
2011. 10. 14 — 2011. 11. 27

공간소극장  
SPACE THEATER

TEL 051.611.8518  
WEB cafe.daum.net/say012

남천리라 아카데미		뉴비치 아파트			
남천리 3번 출구	남치 갈매기	메이찬	폴리폴리		필스 광안점
광운술 한의원		해암 한의원			
도원 한의원		공간소극장		메가마트 남천점	아웃엑스튜디오 부산남천점
	아우디	국민은행	대우 포르투나		
엑슬루 타워					

한국문화예술위원회의 문예진흥기금 보조사업으로 진행됩니다.

공간소극장  
SPACE THEATER

함께가는  
**GONG GAN**  
2011 GONG GAN THEATRE in SUMMER



일정 2011년 6월 - 8월

장소 공간소극장

예약.문의 TEL 051.611.8518 WEB cafe.daum.net/say012

예매처 **BS 팝부산** TEL 051.741.3255 WEB www.popbusan.com 부산은행 전지점

후원 한국문화예술위원회 | BS 부산문화재단 | 부산광역시 | 부산교통공사  
MBC 아카데미 | TOMATO | looc COMPANY | (주)세왕에너지 | 함께 가는 공간 후원회



# COFFEE TOMATO

2011년 무더위 한방에 날려버리자!

## SO COOL

부산지하철 20개역사점

화명, 덕천, 사상, 주례, 냉정  
개금, 동의대, 서면, 대연  
경성대부경대, 남천, 수영  
센텀시티, 시립미술관  
해운대, 장산, 부산진, 범내골  
양정, 교대앞 역사점

생딸기쥬스  
strawberry juice

녹차프라페  
green tea frappe

카라멜 프라페  
caramel frappe



2011년 한 해 공간소극장의 창작극에 대한 도전이 계속되고 있는 가운데 여름이 시작되었습니다.

순수 창작극에 대한 도전이란 목표를 향해 부족한 예산을 쪼개고 또 쪼개어서 오직 연극에 대한 열정으로만 달려가고 있는 우리! 그러한 우리를 항상 바라봐 주시는 모든 분들께 감사드리며, 이번 여름에는 무대라는 작은 공간에서 세상 사람들과 좀 더 많은 이야기들을 나누기를 원합니다. 그리고 세상이야기, 살아가는 우리네 삶의 이야기들을 함께 공감하고 공유해가는 시간들이 되길 진심으로 원합니다.

언제나 자리를 지켜주는 공간소극장 식구들, 희곡 창작 교실에서 배출되었던 많은 작가 지망생들, 그리고 함께 준비하여주시는 연출, 배우, 스태프, 함께 가는 공간 후원회. 모든 분들께 진심으로 감사합니다.

공간소극장 드림





이예택 | 공간사랑후원회장

반갑습니다.  
함께하는 공간소극장 후원회 회원 이예택입니다.

안녕하세요! 벌써 초여름입니다! 가까운 소극장에서 시원하게 연극 한 편 보시죠!

요즘 제가 주변분 들을 만나서 하는 첫 인사말입니다. 이렇게 작은 후원이라는 방법으로 공간소극장과 소통하기 시작한 계기가 연극을 즐기 시작하면서 자연스럽게 인연이 된 듯합니다. 제가 옆에서 지켜본 공간소극장이 추구하는 연극은 편안하고 신나게 뛰어 놀 수 있는 놀이 문화 생산 이라고 생각합니다. 제작자, 연출, 배우 그리고 연극을 만들기 위해서 모인 사람들이 늘 고민하는 것은 관객 분들이 오셔서 즐겁게 놀고 갈 수 있는 편안한 쉼터 제공이라 생각합니다.

이번에도 사계절 중 "여름"이라는 타이틀로 많은 에너지가 담긴 공연들을 준비했습니다.

일상에 지치고 부족한 문화적 욕구를 채우시려면 지체마시고 공간을 꼭 찾아 주십시오.

공간소극장이 준비한 놀이문화가 여러분들을 기다리고 있습니다.

여러 분들과 동질감을 찾기 위해 준비한 모든 연극에 많은 관심과 격려 부탁드립니다. 마지막으로 작은 바람이 있다면 공간 소극장을 통해서 연극을 놀이처럼 즐기는 관객들이 늘어나 우리 지역의 공연문화가 좀 더 풍성해지길 바랍니다.

오는 더위에 건강 챙기시고 늘 행복만 가득하길 기원합니다.

## 함께 가는 공간 후원회



### 함께 가는 공간 후원회와...!

- 후원회와 함께 하시면 품격 있는 문화생활을 경험 하실 수 있습니다.
- 여러분이 함께하시면 부산 문화가 튼튼하게 뿌리내리는 거름이 됩니다.

### 함께 가는 공간 후원회

- 관객 평가단으로 시연회, 본 공연, 공연 후 피드백 과정에 이르는 전 과정을 함께 합니다.
- 문화를 사랑하는 한 그루의 나무를 심어주세요!  
그러면 공간소극장은 여러분의 아름다운 숲이 되어 드릴 것입니다.
- 문화를 사랑하는 후원 모임에서는 좋은 사람들과 정을 나누고 좋은 추억을 함께 만들어 갑니다.

### 함께 가는 공간 후원회 가입

- 가입신청 : 051-611-8518
- 제작 후원 계좌 : 부산은행 318-01-000555-9 공간소극장
- 후원 회비는 자동이체 신청하시면 편리합니다.
- 후원회비는 연말정산을 위한 기부금 영수증 처리가 가능합니다.





여름 하나.

슬랩스틱코미디

## 칼숨의 맛

2011.05.27 FRI  
— 06.19 SUN

### 일시

2011. 5.27(금) - 6. 19(일) 평일 8시  
토요일, 휴일 6시 (월요일 심)

### 장소

공간소극장

### 작

김원

### 연출

김만중

### 출연

김근아, 김정환

### 관람료

20,000



### 작품소개

환경파괴로 지구의 자연이 멸망하고 더 이상 식량을 구할 수 없게 됐을 때, 그 위기의 순간에 최초로 인공 식품을 개발해 냈던 선구자적 기업! 그 기업에서 일하는 박사의 식품 개발실!

'막성 좋은 신체 건강한 성인남성 구함'이라는 구인 광고에 혹해 채용된 조수의 첫 출근. 가득이나 식량이 부족해서 사람 시체까지 뜯어먹는 판국에 '먹을 수 있는 건 다 먹습니다.' 라고 소리치는 조수.

박사의 실형이 시작된다. '영양소만 복제해 내면 되는 거야. 거기다 가볍게 섭취할 수 있게 액체화 할 걸세. 힘들게 음식을 씹어 먹을 필요도 없어지는 거지. 그렇게 되면 향문을 포함한 소화기관도 많은 부분 퇴화하게 될지도 몰라. 냄새나는 똥을 안 싸도 되고 시간 절약에 건강까지, 그야말로 1석 3조! 향문이여! 배설의 노동에서 해방되어라!

과연 박사의 실험은 성공할 수 있을까.....?



여름  
들.

# 봄바라기

2011.06.25 SAT  
— 07.10 SUN



### 작품소개

1948년 여순 사건 이후 국군의 소개 명령에 따라 마을이 불타버리고 친척집에 얹혀살던 달래는 어느 날 차라리 시집가는 게 낫겠다는 어머니 권유에 시집을 간다. 전쟁이 일어나고 남편이 인민군을 따라 지리산 깊숙이 들어가자 국군의 위협과 폭행을 견디다 못한 달래는 남편을 찾아 산으로 올라간다. 빨치산 부대에서의 허드렛일을 시작으로 총까지 들게 된 달래는 대성골 전투에서 남편의 전사 소식을 듣게 되고 정식 전투원으로 움직인다. 하지만 전투가 거듭될수록 빨치산은 위축되고 운신할 수 있는 폭이 점점 좁아진다. 1963년 11월, 접선할 정보를 알고 치밀한 작전을 세우고 기다린 경찰에게 총상을 입고 체포됨으로써 달래의 13년 지리산 속에서의 생활도 끝이 난다. 23년간 복역 후 가석방 된 달래는 가족에게도 외면당한 채, 불편한 몸을 이끌고 하층 노동자로 전전하다가 결국.....

### 일시

2011. 6. 25(토) - 7. 10(일) 평일 8시,  
토요일, 휴일 6시 (월요일 쉽)

### 장소

공간소극장

### 작

이덕희

### 연출

박훈영

### 출연

김지혜, 김경환, 신동훈  
엄창완, 배성운, 김선정

### 소품협찬

양철통

### 관람료

20,000

공간소극장  
SPACE THEATER

제작: 공간소극장

작: 이덕희

연출: 박훈영 / 조연출: 서경화

시간

2011.06.25. 토요일  
— 07.10. 일요일

평일 8시 / 주말 오후 6시 (월요일 공연없음)

장소

공간소극장

도시철도 2호선 남천역 3번출구

관람료

20,000원

문의

TEL 051.611.8518

WEB cafe.daum.net/say012

예매처

BS 팝부산 부산은행 전지점

TEL 051.741.3255

WEB www.popbusan.com



# 봄바라기

가려진  
진실을  
말하다

달래 역  
김지혜  
공민 역  
김경환  
호순 역  
신동훈  
타연  
엄창완  
배성운  
김선정



여름 셋.

# ILE DE ILL

일드일

2011.07.16 SAT  
31 SUN



### 일시

2011. 7.16(토) - 7. 31(일) 평일 8시  
토요일, 휴일 6시 (월요일 쉼)

### 장소

공간소극장

### 공동주관

프로젝트팀 "이들"

### 원작

김지숙

### 재구성·각색·연출

강태욱

### 협력연출

전상배

### 출연

송준승, 엄준필, 박선희, 이재우

### 관람료

20,000

### 작품소개

은도형 외톨이인 소설가 ILL은 메모로 가득 채워진 자신의 집안에서 혼자만의 상념의 세계를 구축한 채, 외부와의 소통을 일체 단절하고 살아가고 있다. 오랫동안 스스로 제대로 숙면을 취하지 않은 그의 앞에 ILL의 내적 자아인 LEE가 나타난다. 괴팍한 성격의 LEE는 마음대로 집안을 들락거리며, 여러 인물, 다양한 양식으로 나타나, ILL을 끊임없이 자극해, 그와의 소통을 시도한다. ILL은 철저하게 고립되기를 원하지만, LEE의 자극에 조금씩 영향을 받게 되고, 폭력성을 발 견하게 되면서, 자신의 정체성에 대해 깊은 혼란에 빠 지게 된다. LEE는 자신이 ILL을 찾아온 목적이 ILL이 쓴 소설의 모방범죄로 죽은 자신의 아이에 대한 책임 과 복수를 위해 왔다는 사실을 밝혀게 되고, ILL은 결 국 모든 것을 원래대로 돌리기 위해, 자신의 공간에서 LEE를 제거하려고 결심해, LEE를 죽이기에 이른다. 그리고 자신의 집을 주기적으로 드나드는 MARI마저 죽이기 위해, LEE인 척 변장해 MARI를 기다려 LEE 와 MARI가 항상 하던 행각을 재현하던 끝에 MARI의 목을 조른다. 위기의 MARI는 LEE가 ILL 자신임을 깨 달게 해주고, ILL이 그것을 인식한 순간, 자신만의 세 계가 아닌, 바깥 세계를 인식하게 된다. ILL은 자신만 의 세계를 살며시 빠져나와 타인과의 조우를 하게 되 고, 철저히 단절되기를 바리던 자신만의 세계와 그 곳 을 빠져나가 소통하고 싶은 자신과의 갈등에서 마지막 선택을 하게 된다.

여름 넷.

알콩달콩 폭소뮤지컬

# Love is... 2

2011.08.06 SAT  
28 SUN



### 일시

2011. 8.6(토) - 8. 28(일) 평일 8시  
토요일, 휴일 6시 (월요일 쉼)

### 장소

공간소극장

### 제작

극단 사계

### 작·연출

김만중

### 관람료

20,000

### 작품소개

3류 무협 만화가는 어느 날 로맨틱 드라마 작가로의 전업을 꿈꾸게 되는데... 멋진 러브스토리를 구상해야 한다며 인터넷 채팅을 통해 사랑을 찾아 나선다. 서서히 꼬여가는 사랑의 실타래! 신분을 속인 채...

공주병 아가씨와 채팅을 이어가며 달콤한 사랑이야기로 그녀의 마음을 훔치는 데 성공하지만... 드디어~~~~!

여자로부터 오프라인에서 만남을 제안받고 본인의 처지가 들뜬날 위기에 처한다. 만화가는 백수생활을 하고 있는 배우 지망생 후배를 불러 그녀를 만나게 하고 사건을 종결시키려 하지만 후배는 여자를 보는 순간 사랑에 빠져버리고 만다.

영망진척! 폭소만발!

철없는 후배는 계속 사업가 흉내를 내며 여자와 만나고 사랑을 키워간다.

그러나, 거짓말은 그리 오래 가지 않는 법. 만화가인 선배와 연기지망생 후배의 좌충우돌, 진실을 숨기려는 숨겨진 숨바꼭질을 계속 되고...

과연 이들의 사랑은 어떻게 끝날까?

물고 물리는 숨겨진 상황 속에 사랑의 퍼즐을 맞추어 나가는 두 남녀의 알콩달콩 사랑이야기!

경쾌하고 감미로운 멜로디를 따라 우리들의 마음에 행복의 파도가 물결친다.



가/족/뮤/지/컬

# 토끼의 이솝이야기



무대 위의 뮤지컬로 태어난  
재미난 이솝 우화집



여름 다섯.

가족뮤지컬

## 토끼의 이솝이야기

2011. 07 — 08

일시

2011. 7월 - 8월

장소

공간소극장, 복지시설 등(찾아가는 문화활동)

관람료

15,000 균일

단체 관람료 : 30인 이상인 경우 1인당 5,000

작품소개

귀여운 이미지의 캐릭터 토끼를 통하여 아이들에게 더욱 친근하게 다가감으로써 이솝우화에 나오는 동화속 세상으로 재미있게 다가가도록 한다. 토끼와 함께하는 동화속 세상에서 아이들은 자연스럽게 삶의 교훈을 얻어간다.

사자와 생쥐의 이야기에서는 아무리 악한 친구라고 나에게 도움을 줄 수 있는 좋은 친구가 된다는 것을... 당나귀와 소금장수 이야기에서는 피부리치 말고 성실하게 살아가야 한다는 교훈을 얻는다. 신나는 음악들과 함께 펼쳐지는 토끼의 이솝우화 여행기는 온 가족이 신나고 재미있게 볼 수 있는 가족 뮤지컬로 구성되어 단순한 동화책 읽어가기가 아닌 온 가족이 행복한 시간을 가질 수 있는 극적 재미가 충실하게 구성되었다.





함께한 이들



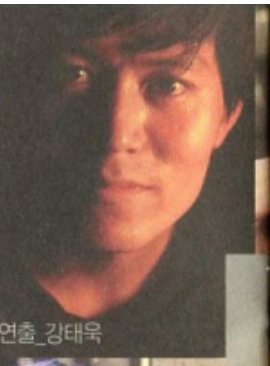
기획 황미애



연출 김만중



인무 홍충민



연출 김태욱



김정현



배성운



임선미



허영길



김은희



김지혜



김미영



김근아



조명 남영우



손효주



엄창완



김민규



김문홍



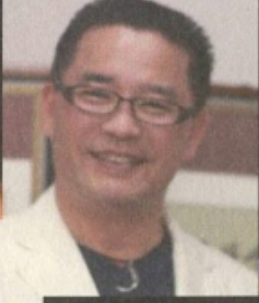
박정미



김선정



박선희



임한호



신동훈



박상규



김지숙, 김미영, 류영주, 김현주



힘지원



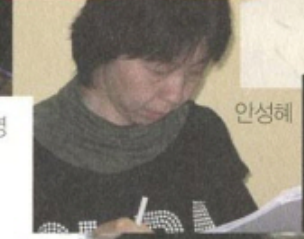
전상배



송준승



김나영



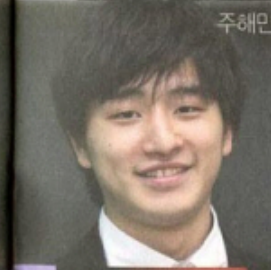
안성혜



김경환



김병목



주해민



서경화



박재운



엄준필



박훈영



이재우



# 공연기획 아카데미



**일시**  
2011. 7, 16(토) - 8, 13(토)  
늦은 8시-10시

**문의**  
051-611-8518 | cafe.daum.net/say012

**아카데미 과정**

- 기본과정 : 전략적 마케팅 기획, 공연예술 관객의 이해, 마케팅의 기획, 예산, 집행, 그리고 통제 등..
- 실습과정 : 기획서의 유형 및 작성법, 기획 팀의 구성 및 업무분장 외...

**책임강사**

- 전상배 : 공간소극장 대표, 젊은공연예술축제 기획실장, 부산국제연극제 마케팅 실장

# 제 6 기 희곡 창작 교실



**대상** 작가의 꿈을 가진 사람들...

**일시**  
2011. 8, 16(화) - 8, 28(일) 19시 - 21시

**문의**  
051-611-8518 | cafe.daum.net/say012

**참가비** 16만원

**과정소개**  
연극의 특성과 연극 언어, 희곡의 특징과 무대 메커니즘, 희곡의 해설 / 지문 / 대사 쓰기, 시작과 끝 / 장면 전환, 인물의 형상화 방법 등..(단막극 제출, 참석 지도 완료 후 수료)

**책임강사**  
김문홍 (동서대학교, 동아대학교, 경성대학교, 부산예술대학, 부경대학교 등 출강, 부산연극제 희곡상(연 4회), 전국연극제 희곡상, 창작 희곡집 4권 발간, 부산 희곡작가 협회 회장)

여름!

# 어린이 연극교실

2011. SUMMER



**일시**  
2011년 여름 (매주 목요일반 / 주말반)

**문의**  
051-611-8518 | cafe.daum.net/say012

**직접 무대에 서 보는 체험교실**  
직접 무대에 서 보는 체험과정을 통하여 어린이들은 발표력, 집중력, 협동심을 배우고 자신감을 갖게 된다. 아울러 극장의 무대에서 직접 체험하는 과정은 평생 간직할 수 있는 추억이 된다.

**감성의 자극과 발달**  
어린이들의 숨은 감성을 자극하여 EQ 발달이라는 긍정적인 교육효과를 가져온다.

# 책 읽는 무대

어른들을 위한 프로그램 /  
아이들을 위한 프로그램으로 구성

**어른들을 위한 "책 읽는 무대"**  
라디오 드라마 한 편을 극장에서 만난다.  
책 속의 감동을 무대에서 나누는 공간. 책을 무대라는 공간에서 배우의 연기력을 중심으로 배우의 발생과 호흡 그리고 표정연기 등을 함께 녹여내는 작업으로 이루어진다.



**어린이들을 위한 "책 읽는 무대"**  
책과의 친밀한 향상  
책이랑 놀자!  
책은 때분하거나 귀찮은 존재가 아닌 어린이와 함께 하는 친구같은 존재로서의 친밀감을 갖도록 한다.

