



봄이 오는 소리 · 69×55cm



## 목영 안영주 | 木榮 安英嫻

대한민국미술대전 (문화부문) 특선, 초대작가, 심사위원 역임  
 신사임당 이울곡기념제대전 (문화부문) 우수상, 초대작가  
 부산미술대전 (문화부문) 특선, 초대작가, 이사 역임  
 대한민국서도대전, 부경서도대전, 한국문화대전, 전국서도대전, 경남미술대전 심사위원 역임  
 계정 민아식 선생 사사

### 현재

한국미술협회, 연고회, 부산여성문화작가회, 대한민국미술대전부산초대작가회 회원  
 한국미술협회 문화 분과위원, 연제문화원 강사, 동래초등학교 특기적성 강사

Address 부산광역시 금정구 남산동 113-2번지

Tel 051.581.9515 H.P 010.3839.9515



부산동래예고 일신관  
 부산광역시 금정구 체육공원로 20(부곡3동 신7-1) Tel 051.514.1222



본 행사는 2013년 부산문화재단 지역문화예술육성지원사업의 일부지원으로 시행됩니다.



# AN YOUNG JU

SOLO EXHIBITION

## 안영주개인전

2013. 11. 23. 토 - 29. 금 부산동래예고 일신관 Opening 2013. 11. 23. 토 오후4시



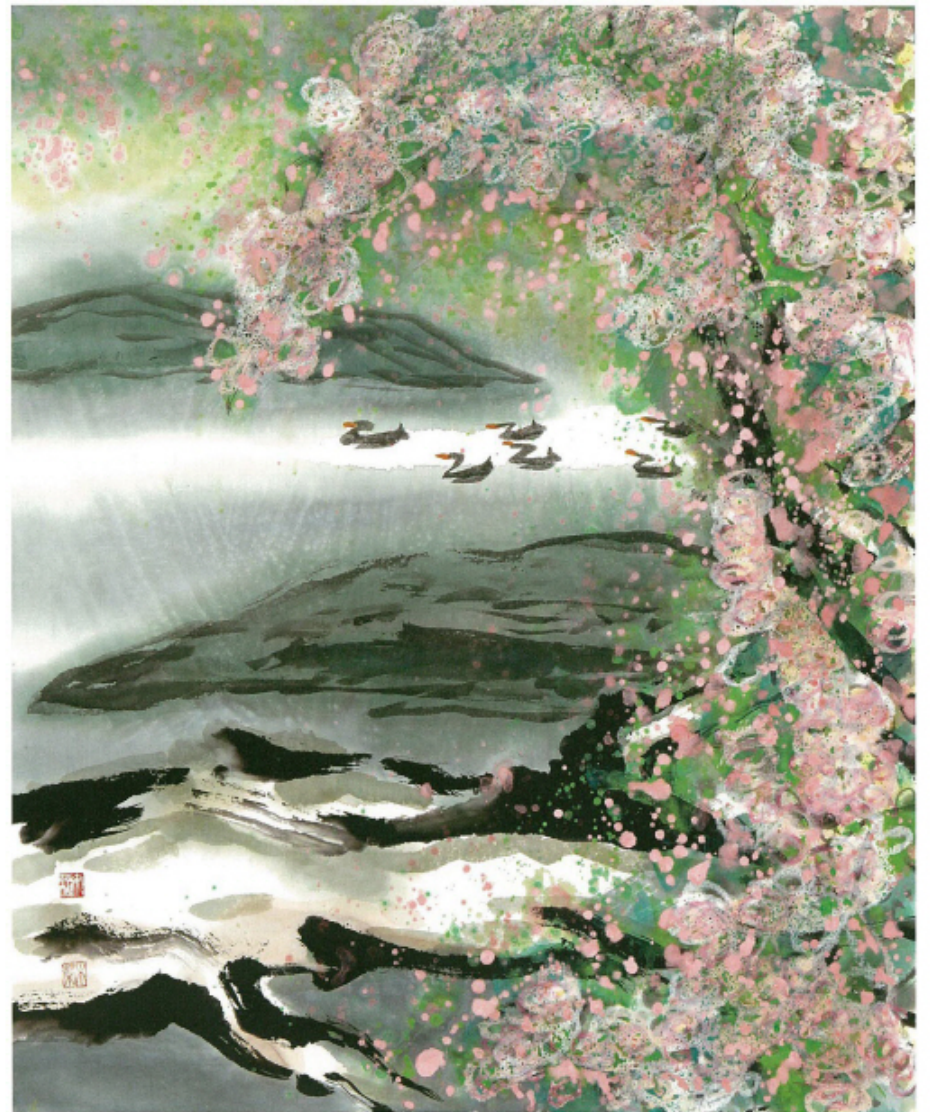


동행 - I · 48×55cm

## 초대의 글

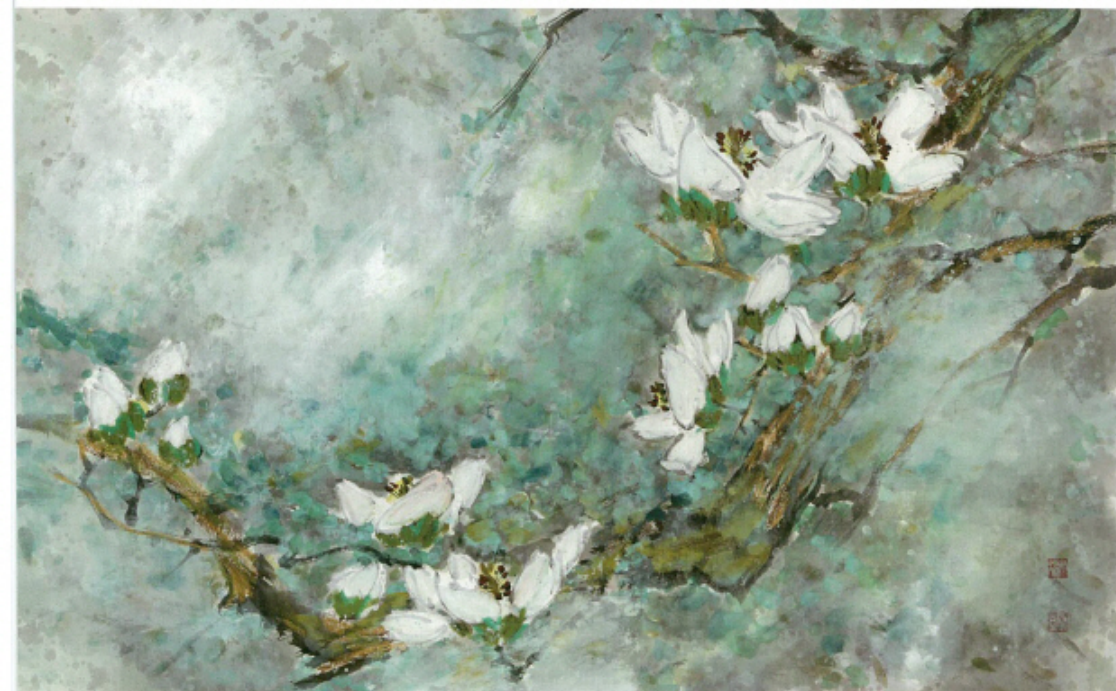
울긋불긋 자태를 뽐내던 산아도 세월의 무게에 점차 색이 바래고 이제 따끈한 차 한잔이 그리워지는 계절입니다.  
 마음속 깊이 자리잡고 있는 열정을 하얀 화선지 위에 그려내기 위해 좀 더 좀 더 나아가려고 허우적거리며 애써왔던 지난날들은  
 지금은 소중한 추억으로 남지만, 또 얼마나 많은 시간을 그렇게 보내야 할지 두렵습니다.  
 그동안 사랑해주시고 배려해주신 분들께 진심으로 감사드리며 조금은 걱정과 함께 설레임으로 조심스럽게 한 발짝 내디뎌 봅니다.  
 저를 아껴주시는 고마운 분들과 마주보고 미소 지으며 따스한 마음이 오가는 그림전이 되었으면 합니다.

2013년 11월  
 목영 안영주 올림



봄맞이 · 55×69cm





봄의 속삭임 · 112×69cm



동행 - III · 55×48cm



꽃망 · 28×42cm×2





어락 - I - 48×55cm



어락 - II - 52×42cm



동행 - I - 57×48cm