



2004 부산국제여름무용축제

2004 Busan International Summer Dance Festival

2004. 7. 1 (목) ▶ 4(일)

해운대 야외무대, 경성대 콘서트홀, 경성대 27호관 무용실

주최/ 부산국제여름무용축제운영위원회 주관/ 경성대학교 예술대학 무용학과

후원/ 부산광역시 해운대구청 경성대학교 BBS 불교부산방송 KBS 부산방송총국

MBC 부산문화방송 PSB 부산방송 釜山日報社 국제신문

사색의 공간

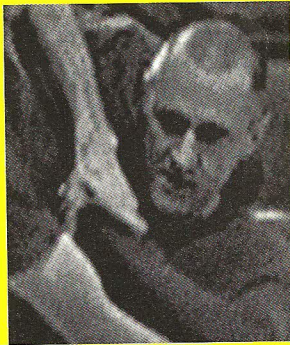
7. 3(토) 오후 7시 _ 경성대 콘서트홀

No Usual Angels · Kurt Koegel(벨기에)

꽃과 나비의 시간 · 김순정(무용가)

꿈꿀 권리(The right of dreaming) · 남정호(한국예술종합학교)

수영 말뚝이(중요무형문화재 43호 수영야류 중) · 이상열(수영민속고적협회)



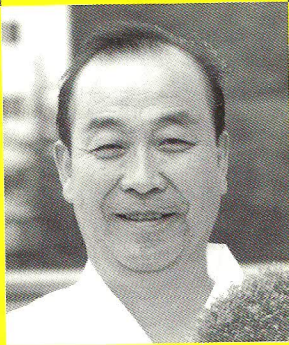
Kurt Koegel



김순정



남정호



이상열

Staff_ 조명 · 장훈석 무대감독 · 최익옥 음향 · 정수임 기획 · 황정옥

바다·춤

7. 4(일) 오후 5시 _ 해운대 야외무대

떠나는 섬 · 김말애(경희대)

또 다른 혼돈 · 백영태(강원대)

야만인! ('멋진 신세계' 가운데에서) · 장정윤(동아대)

세개의 탱고 · 신정희(경성대)

애들이 나오너라 달따러 가자 · 남정호(한국예술종합학교)

수미트라인 꿈 II · 최은희(경성대)

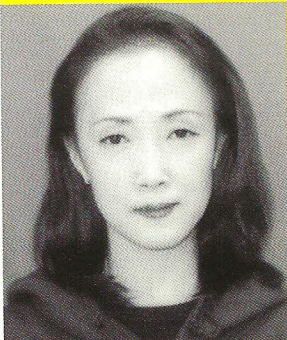
관객과 함께



김말애



백영태



장정윤



신정희

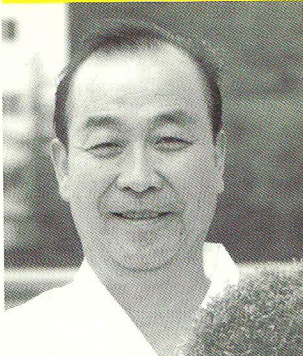


남정호

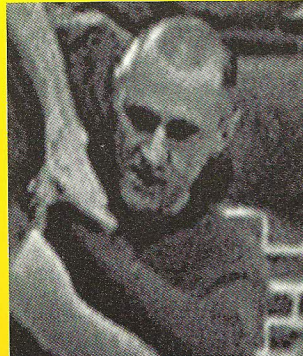


최은희

2004 여름무용학교



이상열



Kurt Koegel



김순정



백영태

이상열

현) 주요무형문화재 제43호 수영야류 '말뚝이 춤' 이수자,
민족미학연구소 탈춤연구모임 '춤누리' 지도, (사)수영고적민속보존협회 회원

Kurt Koegel

암스테르담 예술학교, 안하임 유러피언 댄스 디벨롭먼트 센터(EDDC), 잘츠부르크 무용아카데미(SEAD), 한국예술종합학교 출강
현) 브뤼셀 Rosas of Anne Teresa de Kersmaker, Ultima Vez of Wim Vanderkeybus 정규교사

김순정

전) 국립 무용단 주역무용수, 청주대 교수, 동덕여대 교수
현) 예원학교, 서울예고 발레 강사

백영태

현) 강원대학교 무용학과 교수, 대한 무용학회 이사, 한국발레협회 상임이사, 현대춤협회 이사,
세계무용센터(W.D.C) 한국본부 이사, 한국발레연구학회 이사, 백영태 발레 류보브 예술감독

2004 Busan Summer Dance School

7. 1(목)~3(토) _ 경성대 27호관 무용실

수영 말뚝이·이상열

수영아류는 중요무형문화재 제43호로 부산시 수영구 수영동에서 전승되고 있는 한국 민속가면극의 하나이다. 수영아류 중 '말뚝이 춤'은 수영아류에서만 볼 수 있는 희귀한 춤사위와 독특한 무대를 지니고 있다. 말뚝이의 특이한 춤태는 수영아류를 대표할 만큼 그 의미가 있으며, 춤 사위는 '한발뛰기 사위', '모듬뛰기 사위', '합사위', '얹음 뒹 사위', '허리 돌림 사위'로 모두가 배김사위로 분류되고 있다. 또한 마편을 한 손에 들고 마치 팔이 3개인 듯한 모양으로 휘두르면서 춤을 추는 특징을 가지고 있다.

현대무용 테크닉·Kurt Koegel

유기적인 움직임 패턴과 전통적인 기법 훈련을 통한 신체의 기능적 이해와 실험적 접근으로 개발된 테크닉을 중심으로 진행된다.

Contact & Improvisation

한 사람 또는 두 사람의 파트너가 관련된 움직임의 기술에 대한 체계적인 연구방법을 설명, 확장하기 위한 것으로 접촉의 기계적, 의사소통적 측면에 초점을 두었다.

발레 I - 바가노바 발레 교수법에 의한 수업·김순정

1. 클래식 발레의 기본개념
2. 다리, 팔, 몸통의 정확한 자세 및 움직임의 실행
3. 연결 및 보조 동작
4. 다양한 점프 동작
5. 회전동작

발레II·백영태

바가노바 method를 중심으로 클래식 발레에서 요구하는 바른 자세와 정확한 신체의 사용을 익히고, 나아가 테크닉의 정확성에 중점을 두며 레파토리의 기초적 Enchainement을 지도함으로써 개성적 표현과 창작작품에 필요한 단계적 지도를 한다.

시간	한국무용	발레	현대무용
10:00~11:40	수영 말뚝이 이상열 무용실 301호	발레 I 김순정 바가노바 발레교수법에의한 수업 무용실 304호	현대무용 테크닉 Kurt Koegel 무용실 305 호
12:00~13:40		발레II 백영태 무용실 304호	Contact&Improvisation Kurt Koegel 무용실 305 호