

동·상·드·의·초·화





현 숙 (金賢淑)

- 1981 - 1985 ● 부산 산업대학교 체육무용과 졸업
- 1985 - 1988 ● 파리 소르본느(Paris IV) 대학
 「무용 안무 창작」 특별학위
 「무용 안무 연기」 특별학위
 「무용 교육」 특별학위
 「무용학 석사」 취득
- 현 재 ● 파리 팡테옹 - 소르본느(Paris I) 대학
 예술학(Science de l'art)
 D. E. A 과정중
- 현대무용단 주 - □ 창단멤버
- 국제 무용 안무가 협회 회원
 (International Association of Dance Teachers,
 Researchers and Choreographers at the
 University)
- 김현숙 현대무용 스튜디오

부산 경성대학교 무용과 남정호 교수님의 지도하에 「사인무」, 「다섯가지 이야기」, 「유희」, 「비원」 등 다수의 작품에 출연하였으며 졸업한 그해 1985년 프랑스 파리 소르본느(Paris IV) 대학에 입학하여 Jean- Claude SEREE, Germaine PRUDHOMMEAU, Suzon HOLZER, Cécile LUVEL, Ann DRUFUS 교수들의 사사를 받았다.

동상들의 초혼

◆ 큰 공원속 한 구석자리만을 묵묵히 지키고 있는 동상들의 혼을 불러 일으킨다는 의도아래 적막한 공간속에 들리는 어떤 소리에 동상들은 같은 길을 따라 혼을 깨는테서 작품은 시작된다.

긴 여로

◆ 세상의 빛을 보는 순간 인생이란 긴 여로에 접어든다. 한순간 무거운 짐을 진 채 홀로된 나의 모습은 물위의 영상을 통해 비춰진다.

물레방아

◆ 물레방아는 하나의 상징적인 제목일 뿐이다. 칠거지악중 야기를 갖지 못하는 여인의 심정을 나의 상상을 통해 「상상」, 「현재」, 「과거」의 나로 표현하였다.



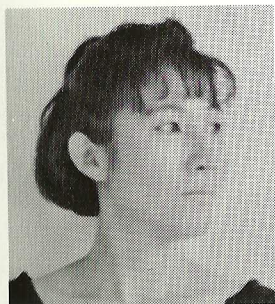
김 주 순



강 미 희



김 광 순



곽 선 영



한 은 주

* 이 공연을 위하여 찬조 출연해 준
현대무용단 주 - □ 단원들에게
진심으로 감사드립니다.

PROGRAM

I. 동상들의 초혼 (L'évocation de statues)

- 안 무 : 김현숙
- 음 악 : Vivaldi의 Aria
- 무 용 : 김현숙 · 김주순 · 강미희 · 김광순 · 곽선영 · 한은주

▶ 1988. 4 「무용 안무 연기」 특별학위 작품

II. 긴 여로 (Le long trajet)

- 안 무 : 김현숙
- 음 악 : John Surman, The art of noise
- 무 용 : 김현숙

▶ 1989. 4 제19회 비탕골 현대무용 Festival 초연

III. 물레방아 (Le moulin à eau)

- 안 무 : 김현숙
- 음 악 : Pierre Henri
- 무 용 : 김현숙 · 김광순 · 곽선영 · 한은주
- 의 상 : 김성경

▶ 1987. 4 「무용 안무 창작」 특별학위 작품