

이 공연은 지역문화예술진흥기금의 일부를 지원받아 제작되었습니다.

충민의역

노래와 함께하는 대중가요 100년사

동각쟁이, 유성기 밖으로 뛰쳐나오다

그 시절 이야기와 라이브공연을
함께하는 새로운 형태의 강연

전속가수 김환영 양승환 출연

• 주최: 부산팝스오케스트라

• 후원:  한국문화예술위원회의
 부산광역시 BUSAN METROPOLITAN CITY
 BSCF 부산문화재단

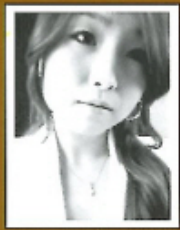
- ◆ 2011년 12월 5일 (월) ①회 4:00 ②회 7:30
- ◆ 2011년 12월 6일 (화) ①회 7:30
- ◆ 장소 : 부산예술회관
- ◆ 입장료 : 10,000원 균일
- ◆ 공연문의 : 010-9320-8086

 대동병원
DAE DONG HOSPITAL

코리아비럽콜



출연진 소개



김 환 영

- 진주시립전통예술단 객원보컬
- 국악연주단 민들레 객원보컬
- 국악실내악단 청노 객원보컬
- 부산대 효원연주단 및 울산시립 객원보컬
- KBS 'TV 문화 속으로' 출연
- 통영국제음악제 프린지 공연
- 제천국제음악영화제 One Summer Night 초청공연
- 북촌창우극장 천차만별 '크로스팬던트' 단독 콘서트 협연



양 승 환

- 2007 동주청소년가요제 장려상
- 동주대 실용음악과 재학 중

■ 반주 및 연주
부산팝스오케스트라

■ 협 찬
대동병원

■ 공연문의 : 010-9320-8086





그 시절 이야기와 라이브 공연을
함께하는 새로운 방식의 강연

동학쟁이, 유성기 밖으로 뛰쳐나오다

기획 · 제작 · 예술감독 김은섭

한국의 대중음악은 많은 사람들이 향유하는 문화의 한 장르입니다. 대중음악은 1926년에 우리나라에 처음 등장한 이후, 역사의 소용돌이를 거치며 하나의 문화로 존재하고 발전해 왔습니다. 한국의 대중음악은 그 태동기인 일제 강점기부터 최근까지 유럽 예술음악 중심의 엘리트문화주의 속에서 그 실체를 나타낼 수는 없었으나 1988년, 대학에 하나의 학문으로 수용되면서부터 서서히 그 실체를 드러내게 되었습니다.

이 강연으로 우리는 잠시나마 대중음악의 일상적 소비자에서 벗어나 연구·관찰자의 입장에서 탐구·학습함으로써 대중음악과 이에 따른 대중문화를 심도 있게 이해하고자 합니다.



강사 : 부산팝스오케스트라 단장 김은섭
(동아대 대학원 음악문화학과 박사과정 수료)

차 례

1. 유성기 들어보기
 - <사의 찬미>, 윤심덕, 1926
 - <반달>, 이정숙, 1929
 - <설날>, 이정숙, 1930
2. <When the saint go marchin' In> 라이브 연주
3. <첫사랑>, 전옥, 1934전속가수 김환영
4. <목포의 눈물>, 이난영, 1935전속가수 김환영
5. <옴빠는 풍각쟁이>, 박향림, 1938전속가수 김환영
6. 유성기 들어보기
 - <꿈꾸는 행주치마>, 박향림, 1938
7. <Sing Sing Sing>, Benny Goodman 라이브 연주
8. <청춘계급>, 김해송, 1938전속가수 양승환
9. <선창>, 고운봉, 1941전속가수 양승환

