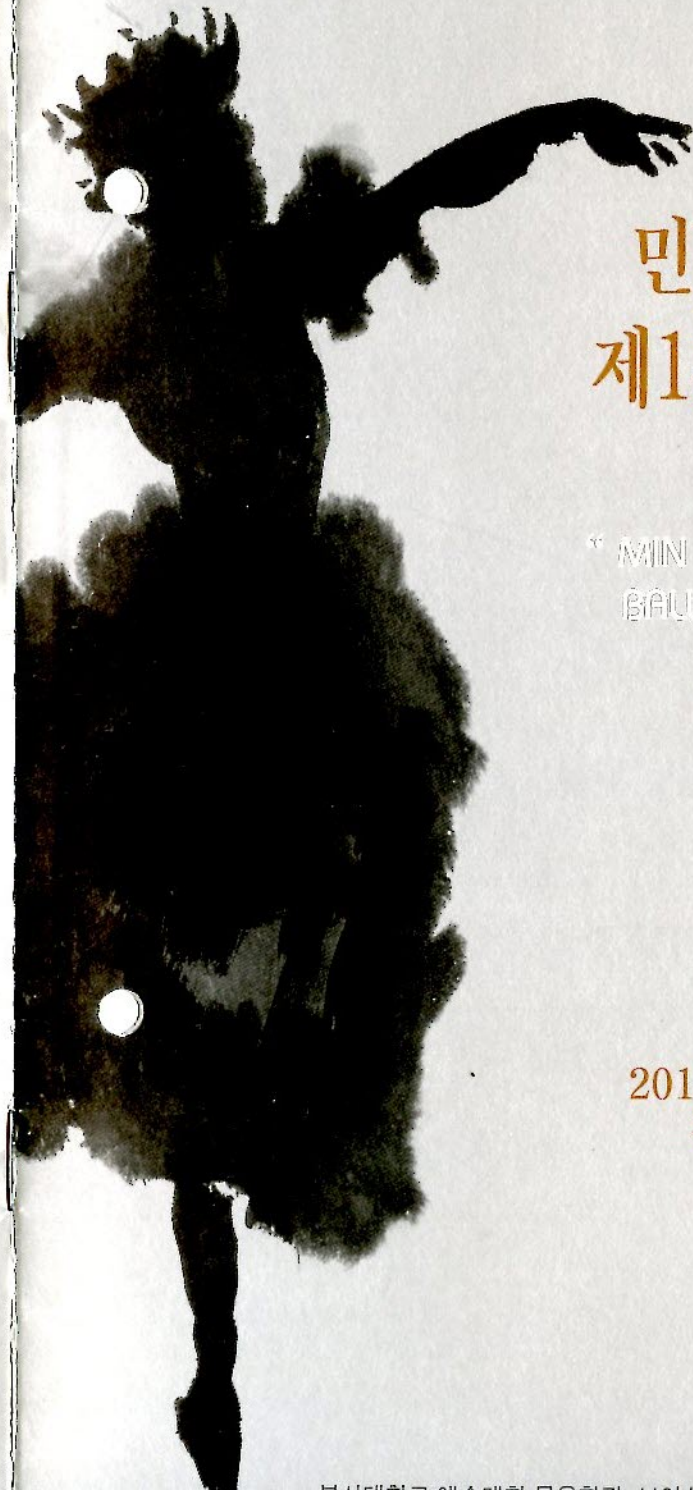


## 안무 (The Choreographer Ballets by 민병수)

- 1999년 세바스찬 바흐
- 1999년 모짜르트 기억
- 1999년 바빌론아르미다, 신화와 우화, 가장무도회
- 1999년 사랑의 환상, 쇼팽나야나, 오래된 빈의 멜로디
- 1999년 소리 I II III IV
- 1999년 존재의 무거움, 향수, 축제, Ballet Concert
- 1999년 행성, 월광, 소녀, 태양
- 1999년 스카프, 아리랑, 저녁노을, 알비노니 행진곡
- 2000년 축제, 봄의 향기, 여자가 부케를 들었을 때, 가족, 발레 페스티벌
- 2000년 Spring Variations, 시작 그 관계속에, 수다쟁이, 그리움
- 2000년 Autumn Variations, 추억
- 2000년 아마존의 여인들, Bolero, Spring Variations II, 낙엽은 바람결에, Albinoni Variations, 아마존의 여인들 II, 벽화, Verdi Variations
- 2000년 헤라클레스, Start, Rossini Variations, Variations of Rossini 2004
- 2000년 꿈, 겨울속에 비친 신화 '율리시즈', 2005 벽화
- 2000년 2006 Bolero, Song of Bach, Schubert Variations, 2006 Autumn Variations, 열정, 환희의 순간 Festival, Moonlight Serenade, 겨울의 향연
- 2000년 Classic Ballet Class, Ave Maria, Finale, Rachmaninov Fantastic Ballets, Rachmaninov Piano Concerto, An Autumn day, Concerto in C Minor
- 2000년 Le Grand Ballet Classique, 오디세우스의 귀환, 삶에 비친 나의 그림자, 나의 그림자, The Legend of love, 삶의 소용돌이를 지나며
- 2000년 The Classical Ballets in PNU Festival, Finale, 환상발레조곡, 쇼팽을 위한 변주곡 악마의 춤, 모차르트를 위하여
- 2000년 Albinoni in Spring, Le Grand Ballet Classique de Verdi, 카스트르와 폴룩스



# 민병수 발레단 제15회 정기공연

“ MINI BYOUNG SOO  
BALLET COMPANY 15th ”

2011. 6. 3 (금) 오후 7:30  
금정문화회관 대공연장

BS 부산문화재단

본 공연은 2011년 부산문화재단 지역 문화예술육성 지원사업의 일부지원으로 시행됩니다

민병수발레단 | 후원

“ MIN BYOUNG SOO  
BALLET COMPANY 15th ”



1985년 유니버설발레단 코렐리아 맥 / 프란츠쉴 민병수



국립발레단 수석무용수 역임  
유니버설발레단 수석무용수 역임  
러시아 상트페테르부르크 국립아카데미 미린스키 극장 연수단원 과정수로  
러시아 상트페테르부르크 림스키 콜사코프 오페라 발레 단원 역임  
사) 한국발레협회 이사  
민병수발레단 예술감독  
부산대학교 예술대학 무용학과 교수

차가운 바람이 불어올 때 즈음 시작된 작품 꾸미기는 어느덧 시원한 바람으로 느껴지는  
시기를 맞이하게 되었습니다.

고전발레의 정형에서 인간의 내면적 생명력과 자유로운 감성을 이끌어 내는 창작의 노  
력은 계속되고 있습니다. 매년 그 노력과 열정을 함께 하고 있는 발레단 단원 및 스텝진 그  
리고 도움과 시선을 주시는 모든 분들께도 감사의 마음을 전합니다.

라흐마니노프의 선율과 함께하는 민병수 발레단의 15번째 움직임, 설레임을 담아 전  
해 드립니다.

2011년 6월 민병수 拜上

## | Program Note

세르게이 라흐마니노프 Sergei Vasilyevich Rachmaninov(1873-1943)

러시아 태생인 그는 세계 인류의 피아니스트겸 작곡가이다.

3개의 교향곡, 교향시, 관현악곡, 그리고 피아노곡 분야에 우수한 작품을 많이 남  
겼다. 특히나 피아노에 있어서는 그 악기의 극한까지 특성을 발휘했으며 그의 표현  
양식은 고전적인 기교와 낭만적인 선율을 효과적으로 전개시켰다. 그의 작품은 러  
시아의 국민성을 반영했으며 슬라브적인 색채가 농후하다.

# Program

## The Midsummer Nights Dream

안무 | 민병수

음악 | Sergei Rachmaninov

출연 | 김태윤, 김덕신, 김수아, 김현정, 노세미, 목정원, 성혜리, 신선경, 엄지균, 정성애, 황효연

내용 | 셰익스피어의 희곡 '한 여름밤의 꿈' 중 숲 속 요정들의 장면 이미지를 모티브로 라흐마니노프의 음악으로 재해석하였다.

요정들의 왕 '오베론'의 강인한 남성독무를 시작으로 요정이 사는 숲의 몽환적이고 관능적인 분위기를 강조한 작품이다.



김 태 윤

- 부산대학교 졸업
- 광주시립발레단 객원



김 덕 신



김 수 아



김 현 정



노 세 미



목 정 원



성 혜 리



신 선 경



엄 지 균



정 성 애



황 효 연

## Intolerable Love

안무 | 민병수

음악 | Sergei Rachmaninov

출연 | 서윤석, 岡博美(HIROMI OKA)

내용 | 남녀 간의 느껴지는 호기심과 설레임 그런 감정들로 인해서 서로의 앞에 다가 설수 밖에 없는 남과 여 ..

그리고 시작되는 사랑...



서 윤 석

- 경희대학교 졸업
- 부산대학교 대학원 석사졸업
- 전 서울발레시어터 단원
- 일본 나가노 국제 콩쿨 3등
- 현 도쿄시발레단 단원 및 안무가로 활동중



岡博美 (HIROMI OKA)

- 러시아 블쇼이발레 학교 졸업
- 제2회 Osaka Prix 발레콩쿨 주니어 3위입상
- 전국발레콩쿨 In Nagoya 시니어부 입상(2008)
- 현 도쿄시발레단 솔리스트
- 호두까기인형 돈키호테 해적 등의 다수의 작품 출연

# Program

## 라흐마니노프를 위하여 (Rachmaninov Piano Concerto)

안무 | 민병수

음악 | Sergei Rachmaninov

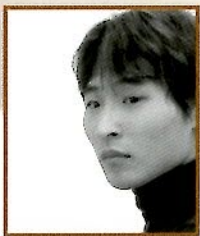
출연 | 서윤석, 고지형, 전슬기, 김정은, 김다원, 김혜린, 박원지, 부세희, 안수진, 전혜리, 정재윤, 조주희, 천은지

내용 | 라흐마니노프의 피아노 협주곡 제 2번을 배경으로 라흐마니노프가 가졌을 악흥의 순간과 나의 춤 안에서 느껴지는 열정이 함께 교차되어 선율과 움직임이 하나가 된다. 2006년 Song of Bach, 환희의 순간, 2009년 쇼팽을 위한 변주곡, Ballet for Mozart의 뒤를 잇는 이번 작품은 '음악과 나' 연속 시리즈의 일환이다.

I Moderato

ii Adagio sostenuto

iii Allegro scherzando



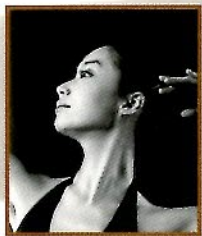
서윤석

- 경희대학교 졸업
- 부산대학교 대학원 석사졸업
- 전 서울발레시어터 단원
- 일본 나가노 국제 콩쿨 3등
- 현 도쿄시티발레단 단원 및 안무가로 활동중



고지형

·부산대학교 강사



전슬기

- 페름 발레 아카데미 졸업
- 볼쇼이 발레 아카데미 졸업
- 러시아볼쇼이 발레 대학원 석사 졸업
- 전 모스크바 시티 발레단 단원
- 전 모스크바 국립 발레단 단원
- 부산예술고등학교, 부산대학교 강사



김정은

·부산대학교 대학원재학



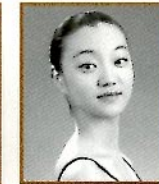
김다원



김혜린



박원지



부세희



안수진



전혜리



정재윤



조주희



천은지

## Staff

총 예술감독 | 민병수

연출 | 백영태

대본 | 박희태

지도 | 김희쟁, 고지형, 서수민, 전슬기

기획 | 신호영

홍보 | 하상미

진행 | 노혜경, 진주영

조명 | 신봉석

의상 | 드블레

디자인 | C-커뮤니케이션

민병수발레단

609-735 부산광역시 금정구 장전동 산 30번지 부산대학교 예술대학 208호  
TEL. 051)510-1740/ 2947