



# 아비



극단 하늘개인날





극단 하늘대인날

# 아비

작 / 김동기

연출 / 곽종필

기획 / 신봉석

무대디자인 / 김유리라

조명디자인 / 심문섭

분장디자인 / 박은주

작곡 / 박철홍

음향 O.P / 김예룡

소품 / 이익수

홍보 / 김인덕

최성락

진행 / 김진혁 홍성하

출연 / 황창기

권 철

원경식

김은경

김종만

김현주

김정연

## 기미골 소극장

### 10월27일~11월5일

PM: 월-금 7시30분 토 4시30분, 7시30분 일 3시, 6시

■ 공연문의 / 508-0343 245-0042

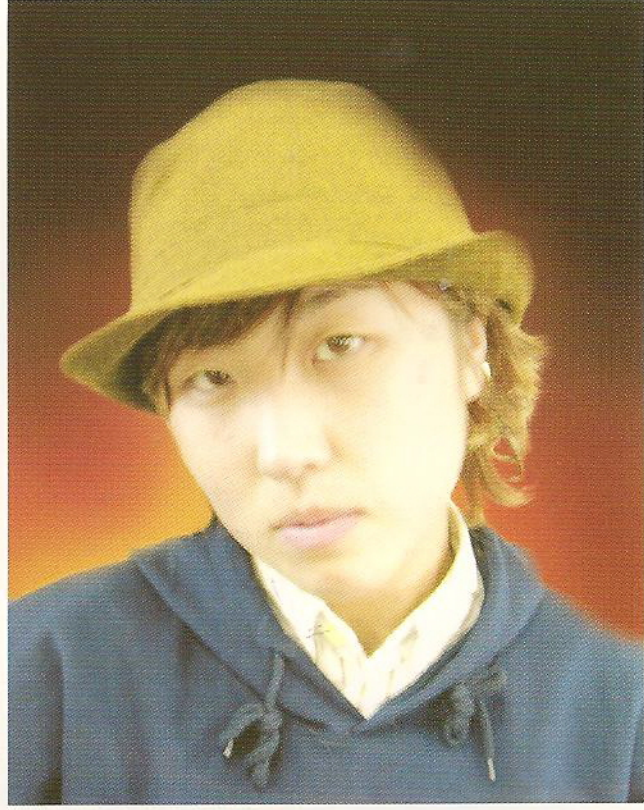
다음카페: [cafe.daum.net/skystage](http://cafe.daum.net/skystage)



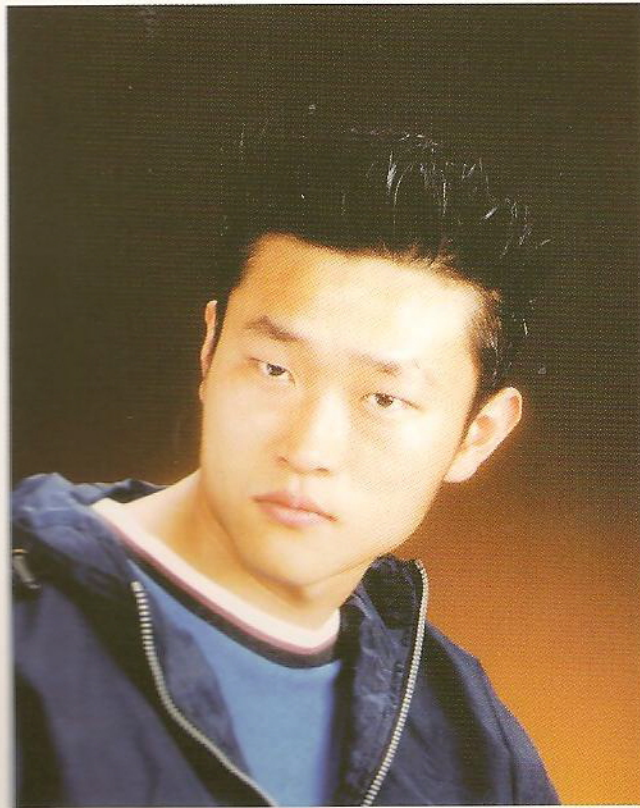
# CAST



아버지 / 황창기



어머니 / 김현주



장남 / 김종만



차남 / 권철





딸 / 김정연



며느리 / 김은경



이사장, 판사, 의사 / 원경식



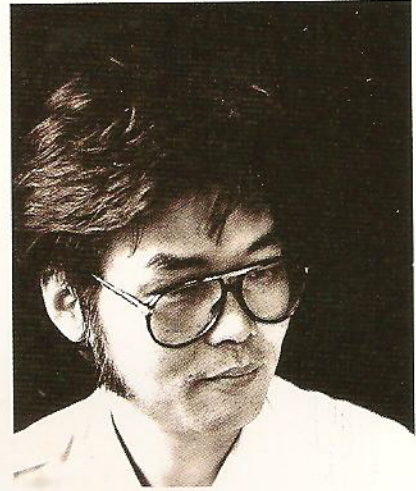
# STAFF



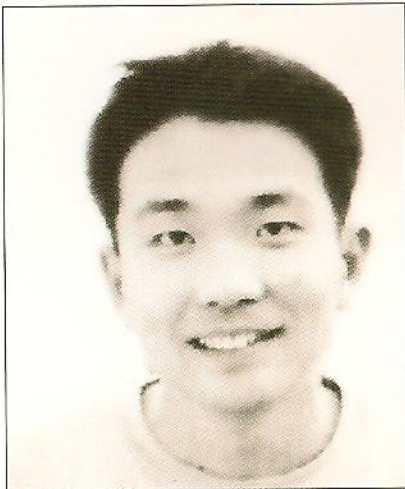
무대감독/ 신봉석



무대디자인/ 김유리라



작곡/ 박철홍



조명디자인/ 심문섭



분장디자인/ 박은주



음향O.P./ 김예룡



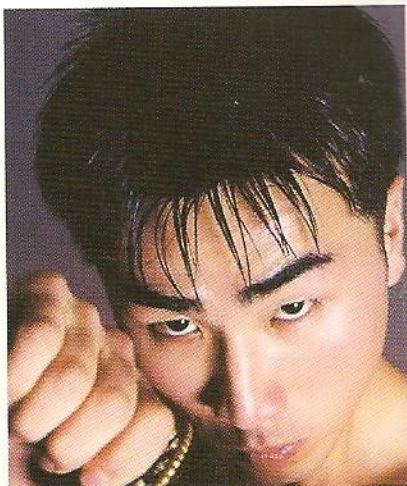
소품/ 이익수



홍보디자인 / 김인덕



홍보/ 최성락

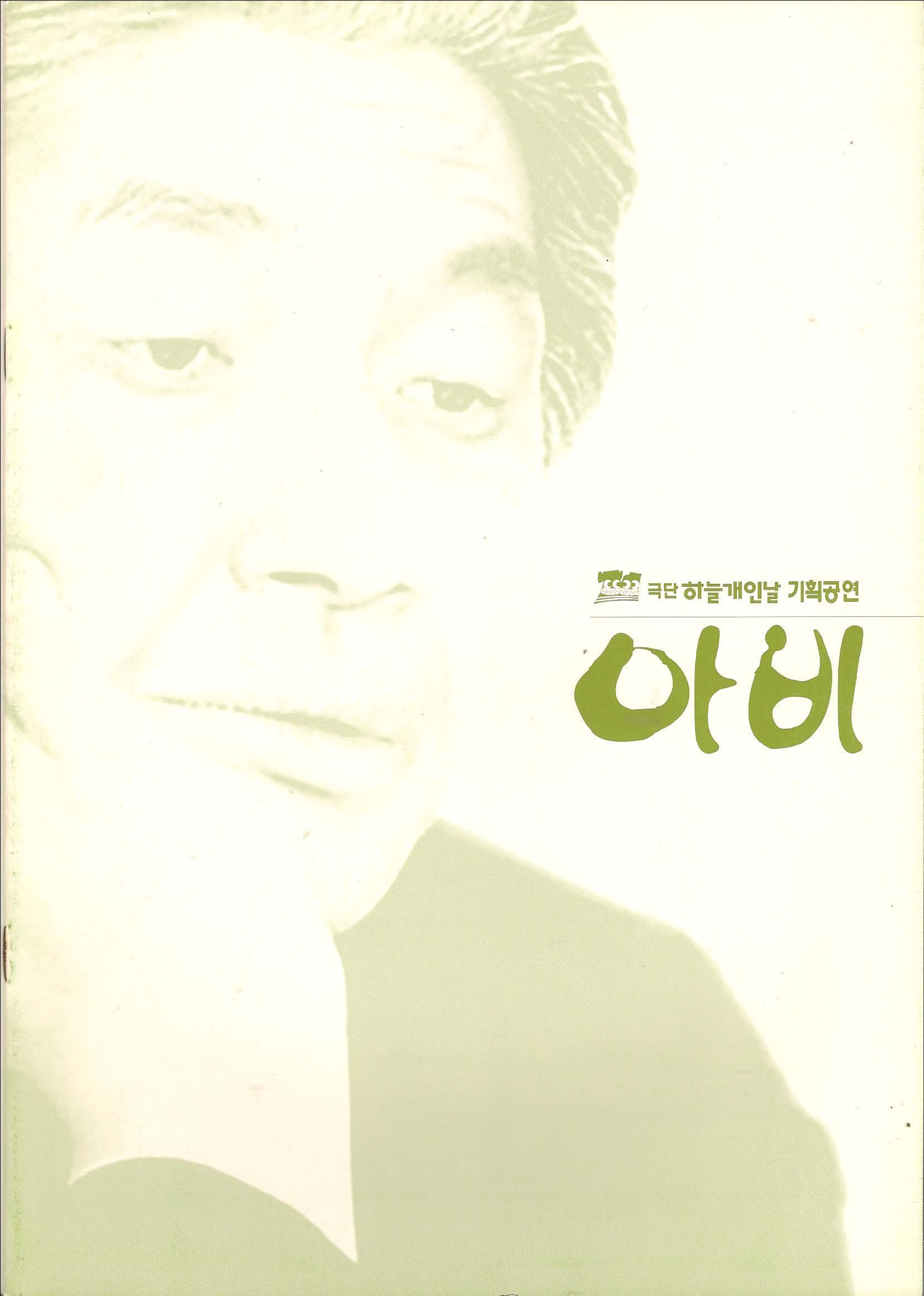


진행/ 김진혁



진행/ 홍성하





 극단 하늘개인날 기획공연

# 아버지





이창홍 \ 아버지



김미심 \ 어머니



김종민 \ 남동생



최규성 \ 남동생

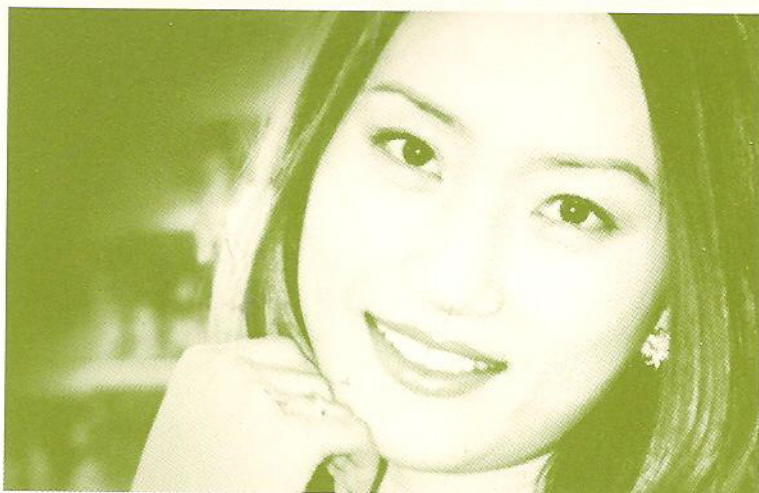




딸 / 김성경



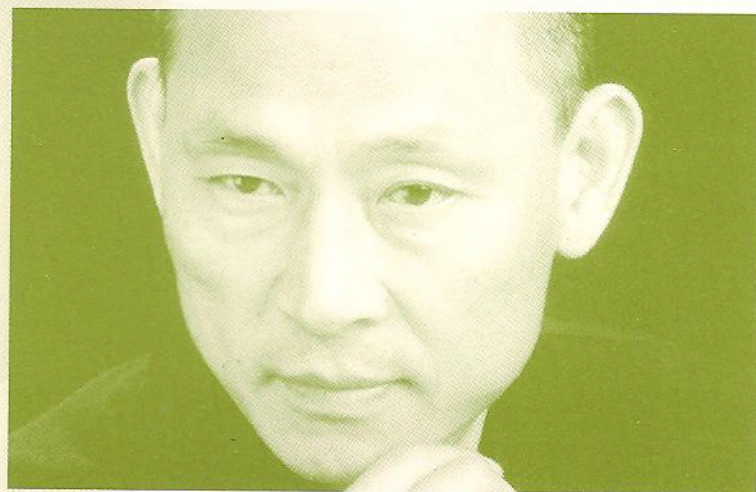
며느리 / 이은주



이사장 / 권철



판사 / 이정허



의사 / 김석웅







STAFF



무대감독/유재완



작곡/박철홍



무대미술/김인덕



조명/윤준호



음향/성낙경



의상/박정임



분장/손서운



분장/박은주



섭외/박선호



진행/박용제



진행/하선화

부산

www.FindAll.co.kr

# 벼룩시장

줄광고접수  
Tel.513-0220  
Fax.513-0064  
박스광고접수  
Tel.518-2888  
Fax.518-3311

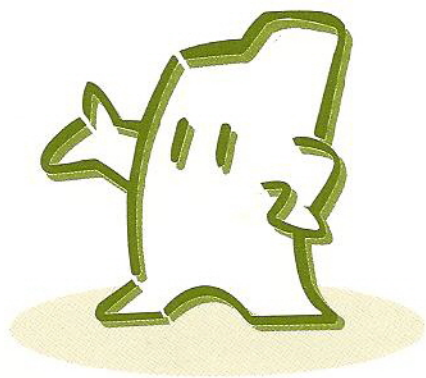


극단 하늘개인날  
 도서출판 하늘개인날은  
 이 세상에서  
 가장 고집불통의 사람들이 모여  
 火田을 일구는 곳입니다.  
 소중하고 성실하게  
 다루어야 할

火田  
 그것은

바로 연극문화와 출판문화입니다.  
 귀중한 관객들과 독자들을 위해  
 정중하게 드리고자 하는 마음은

**하늘개인날**  
 식구들의 박꽃같은  
 참 소망입니다.



극단하늘개인날 공식캐릭터-하느리



♥사랑티켓 참가작!

# 아비

극단 하늘개인날 기획공연

작	김동기
연출	곽종필
무대감독	유재완
작곡	박철홍
무대미술	김인덕
분장	손서운
	박은주
조명디자인	윤준호
음향	성낙경
의상	강정임
섭외	박선호
진행	박용제
	하선화
출연	황창기
	심미란/ 김종만
	최두영/ 이은주
	김성경/ 권철
	이정허/ 김석웅

2001. 6. 12,13,14  
 (PM.3시, 7시 30분)

**금정문화회관 소극장**  
 문의.514-8368

-본 공연은 2001년 무대지원사업기금 일부를 지원 받은 공연임-



**new** 양산시청상영실 **쉐마연기학원**

원장 (ACTOR) 김진혁

626-010 경남 양산시 중앙로 40 (남부동) 학산빌딩 4F (양산시청 정문 앞)  
 T 055-372-0982(연기발리) M 010-2866-5542 E kim-jhi@hanmail.net  
 H http://cafe.daum.net/kimjhi8808 쉐마액티스쿨(양산연기학원) 포탈검색

**부경종합세차장·타이어**

대표 전평우

오일교환 증기세차 특수차량 전문

경남 양산시 다방동 사거리  
 TEL: 055) 386-6641  
 H.P: 010-6590-6648

**가야고속관광**

남성관  
 H.P: 010-3647-5829

해외여행 / 신혼여행 / 금강산관광 / 계절관광 / 전세버스 / 제주도 / 관광비자 / 항공권  
 (621-922) 경남 김해시 의동 1250-1(뜨란재APT)

**극단 하늘개인날**  
 이 세상에서 가장 고집불통의 사람들이 모여 火田을 일구는 곳입니다. 소중한 것들을 성실하게 다루어야 할 火田

**극단 하늘개인날**  
 '구두쇠, 자린고비, 스크루지' 아버지의 마지막 유언은?

# 아 비

그것은 바로 연극문화입니다. 귀중한 관객들을 위해 정중하게 드리고자 하는 마음은 하늘개인날 식구들의 박꽃같은 참 소망입니다.



- 2012. 6.23 (토) 부산 동구 자성대 노인복지관 (AM: 10시)
- 6.30 (토) 부산 동구 장애인복지관 (AM: 9시 30분)
- 부산 동구 노인 종합복지관 (AM: 11시)
- 부산 초읍 어린이 대공원 사업소 (PM: 14시)

본 공연은 2012년 부산문화재단 찾아가는 문화활동 지원사업의 일부지원으로 시행됩니다.

**부산광역시** **부산문화재단** **한국문화예술위원회**

## -작품소개-

오늘의 기반을 이뤄 놓으신 우리의 아버지들! 그리고 오직 남편 뒷바라지와 자식 양육에 헌신했던 세상의 모든 어머니들! 아무리 세상이 변했다고는 하지만 자식들을 향한 부모들의 마음과 희생은 동서고금을 막론하고 매 한가지 이건만, 오늘을 살아가는 그네들의 자식들은 그분들의 그러한 희생과 노고에 대하여 도대체 아는지 모르는지...! 이번 작품에서 보여 지는 아버지는 투박하고 거칠고 고집스럽습니다. 사사건건 아내의 무지를 나무라고 자식들과의 만남에서도 매번 철없음을 꾸짖음으로 집안 내에서도 그다지 큰 존경을 받지 못합니다. 하지만 머지않아 혼자가 될 아내를 위해, 그리고 험난한 세상을 스스로 헤쳐 나가야 하는 자식들을 위해 그 보다 더 한 유산이 없다고 확신하는 아버지의 깊은 뜻은 가족들조차도 쉽게 가늠이 되지를 앓는 모양입니다. 사람은 누구나 때가 되면 세상과의 인연이 다 했음을 스스로가 안다고 했던가요? 비로소 오늘, 아버지는 쇠한 기운을 일으켜 세우며 자식들을 불러 모아 유산상속에 관해 얘기하려 합니다. 혹시나 하는 바람과 기대로 아들 딸 며느리 등 가족 모두가 만사를 제쳐두고 아버지 곁으로 모여듭니다. 그러나 아빨싸, 그들 앞에서 아버지는 전혀 예상 밖의 유언을 남깁니다. "맨손으로 벌어들인 내 모든 재산을 양산 천성산 대학에 전부 기부한다." ... 여기서부터 이 연극은 시작 됩니다. 세상 모든 아버지의 속 깊은 마음을 웃음 속에서 확인 하십시오. 젊었거나 늙었거나, ...세상의 모든 아버지들을 위하여 화이팅!!

## CAST



아버지/ 전성열



장남/ 이재영



차남/ 이승환



어머니/ 정예지



며느리, 의사, 판사, 이사장/ 남병우

## STAFF



연출/ 광종필



조연출/ 김태호



예술감독/ 이정희



연기지도/ 김진혁



무대감독/ 안세환



기획/ 이현욱



조명/ 신지연



음향/ 손효정



소품/ 이재영



의상/ 윤성준



촬영/ 김광신



홍보/ 최예주



홍보/ 김인덕



진행/ 최정수



진행/ 김유리