

Kim Bok Seon Ballet Performance
2011 김복선발레공연



Danube Waltz

단 오월의 사랑

Serenade



김복선 발레단

604-714 부산광역시 사하구 하단동 840 동아대학교 스포츠과학대학 무용학과 Tel.051)200-7819, 7823

2011 김복선발레공연

2011 Kim Bok Seon Ballet Performance



2011년 11월 9일(수) 오후 7시 30분

부산문화회관 대극장

■ 주최_ 김복선발레단

■ 후원_ 동아대학교 무용학과, 동아발레단

■ 문의_ (051) 200-7819, 7823

예술감독 김복선
조 명 광동인
무 대 서종철
영 상 이주영
의 상 드블레 의상실
사 진 이브스튜디오
출 연 강준하, 정경표, 이은주, 정영수, 유성민, 신세정,
윤세희, 권나현, 김희경, 김지향, 조한나, 이수정,
이 은, 신지예, 백가람, 김민경, 김환희, 이보라,
박지희, 이혜주, 김영화

※본 공연은 2011 지역문화예술 육성 지원기금을 일부 지원받아 공연됩니다.

예술적 감성이 공존하는 삶을 그리며...

한 해의 가장 다채롭고 풍성한 시기인 가을은
더욱 더 깊어져 계절의 정취를 흥뻑 느끼게 하는 가운데
(2011년 김복선 발레공연)에 여러분을 모시게 되어 기쁘게 생각합니다.

이번 공연은 클래식과 모던, 한국과 서양이 함께 어우러지는 프로그램으로
순수 예술의 활성화를 위한 염원과 사랑으로 준비하였습니다.
신교전주의 발레의 서막을 연 조지 발란신의 <Serenade>와 함께
한국의 전통 설화를 현대적으로 재구성한 신작 <丹>,
왈츠곡의 고전적 모미를 살린 <다뉴브 왈츠> 등을 통해
발레예술의 다양한 미학과 감성을 무대에 가득 채웠습니다.

작업의 과정은 늘 많은 고민과 진통을 수반하지만
발레에 대한 열정과 사랑은 시간의 흐름과는 무관하게
땀 흘리는 이들과 함께 언제나 새롭고 충만하게 채워지기에
예술가로서 교육자로서 묵묵히 걸어가는 이 길이 제겐 더없이 소중합니다.

이번 공연에 열심히 함께 작업해준 저의 사랑하는 제자들과
현 발레계에서 활동하고 있는 객원 출연진들에게 심심한 감사의 마음을 전하며
예술이 전하는 무한한 감동으로 소중한 시간되시길 기원합니다.
부디 함께 하셔서 힘찬 박수로 많은 격려 부탁드립니다.
감사합니다.

2011년 11월 9일

김복선

Danube Waltz

이 작품은 오스트리아의 상징인 다뉴브강이 지나는 자연적 리듬과 역동적인 아름다움을 발레의 미(美)를 통해 표현한 것으로, 우아한 왈츠의 선율과 섬세하고 고전적인 발레의 예술성이 조화롭게 어우러지는 것이 특징이다.

안무 김복선
음악 Johann Strauss
출연 김희경, 김지향, 조한나, 이수정, 이은, 신지예, 백가람, 김민경, 김환희, 이보라, 박지희

단. 오월의 사랑

한국의 대표적 고대소설인 춘향전을 모티브로 한 창작 발레 <단>은 한국의 전통적 심상과 발레의 어휘를 혼용하여 사랑을 대면하는 현대인의 심리를 추상적으로 채색한 작품이다. 제목 <단>(붉을 단)은 소설이 지닌 내러티브를 시각적으로 전달하고자 하는 의도를 내포하고 있으며, 사랑, 욕망, 질투, 고난 등 시공을 초월하여 오늘날 인생의 여정에서도 대입될 수 있는 치명적 감성을 상징한다. "진실하고 올바른 사랑은 하나로 정의되어질 수 있을까?" 이 작품은 춘향의 설화 속에 숨겨진, 혹은 설화에서 유추되어질 수 있는 전통적 사랑의 본질과 의미를 반추하며 다시 그리고 있다.

안무 김복선
음악 Peter Tchaikovsky 외 2곡
출연 강준하, 정경표, 이은주, 유성민, 신세정, 윤세희, 권나현

Serenade

<세레나데>는 신고전주의 발레의 거장 조지 발란신이 1934년 미국에서 초연한 작품으로 추상적 움직임과 음악과의 조화가 뛰어난 수작이다. 이는 원래 발란신이 이끌던 American Ballet School의 학생들을 지도하기 위한 습작으로 안무되어진 작품으로 극적인 테마 없이 다양한 기교와 구성만으로 차이코프스키와의 음악을 시각적으로 연출하였다는 극찬을 받아오며 오늘날 세계 유명 발레단들의 고정 레퍼토리로 큰 인기를 얻고 있다.

안무 Gerge Balanchine
재안무 김복선
음악 Peter Tchaikovsky
출연 강준하, 정경표, 이은주, 정영수, 유성민, 신세정, 윤세희, 권나현, 김희경, 김지향, 조한나, 이수정, 이은, 신지예, 백가람, 김민경, 김환희, 이보라, 박지희, 이혜주, 김영화





김복선

서울예술고등학교 무용과 졸업
수도여자사범대학(현, 세종대학) 무용학과 및 동대학원 졸업
New York Ballet Art Center 수학
한국체육대학교 체육대학원 이학박사

예원학교 · 동국대 · 서울예전 · 한성대 · 세종대 · 숙명여대 강사 역임
일본 도쿄시티발레단 연수 및 지도

수도여자사범대학 무용공쿨 특상
동아무용공쿨 금상
대한민국무용제 대상 · 연기상 · 미술상
한국문화예술진흥원 해외연수(NewYork) 장학기금 수혜자
서울무용제 안무상 · 연기상
사) 한국발레협회 작품상
부산무용제 "검은 달" 연출, 대상
사) 한국발레협회 공로상
사) 한국발레협회 무용가상

현, 동아대학교 무용학과 교수
사) 한국발레협회 상임이사
동아발레단 예술감독

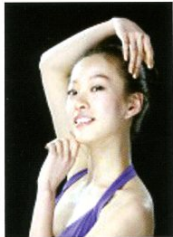


출연 DANCERS



강준하

전, 국립발레단 주역무용수
현, 서울예술고등학교 강사
국립강원대학교 무용학과 강사
한국프로발레협회 상임이사
한국무용협회 콩쿨 금상 수상
서울무용제 연기상 수상
한국발레협회 당식르노블 수상
삼성문화재단 펠피스트로 선정



이은주

한양대학교 졸업
현, 와이즈발레단 솔리스트
2011 와이즈 발레단 중국 4개 도시 순회 공연
주역 출연



유성민

동아대학교 무용학과 및 동대학원 졸업
전, 동아대학교 무용학과 교육조교
현, 동아대학교 무용학과 강사



윤세희

부산대학교 무용과 졸업
동아대학교 교육대학원 석사
제23회 부산무용콩쿨 「금상」 수상
현, 동아대학교 무용학과 강사
브니엘예술고등학교 강사



김희경

동아대학교 무용학과 재학



정경표

전, 유니버설발레단 단원
서울발레씨어터(SBT) 주역 무용수
전국대학생 무용콩쿠르(청주콩쿠르) 대상
현, 영남대학교 강사
프리랜서로 활동



정영수

동아대학교 무용학과 및 동대학원 졸업
성균관대학교 박사수로
서울무용제, 창작발레 페스티벌(한국발레협회)
부산무용제 「대상」 작품 참가
현, 동아대학교 무용학과, 성균관대학교,
경남대학교 강사



신세정

동아대학교 무용학과 및 동대학원 졸업
전, 동아대학교 무용학과 학사조교
현, 동아대학교 무용학과 강사
한국문화예술교육진흥원 무용예술 강사



전나현

동아대학교 무용학과 졸업 및 동대학원 석사과정 중
제24회 전국무용경연대회 「금상」 수상
현, 문화센터 및 무용학원 강사



김지향

동아대학교 무용학과 재학



조한나

동아대학교 무용학과 재학



이은

동아대학교 무용학과 재학



백가람

동아대학교 무용학과 재학

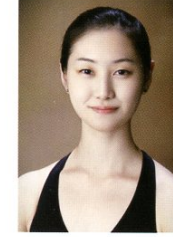


김환희

동아대학교 무용학과 재학



박지희 동아대학교 무용학과 재학



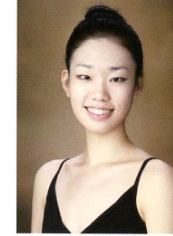
이수정

동아대학교 무용학과 재학



신지예

동아대학교 무용학과 재학



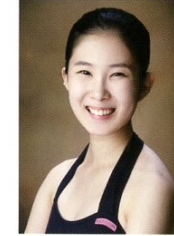
김민경

동아대학교 무용학과 재학



이보라

동아대학교 무용학과 재학



이혜주 동아대학교 무용학과 재학



김영화 동아대학교 무용학과 재학

Kim Bok Seon Ballet Repertory 1983~2009

▼ 2009. 백조의 호수	▼ 2009. 차이코프스키의 Grand pas de deux	▼ 2009. Larina Ball	▼ 2007. 무루의 길	▼ 2007. Deep Blue	▼ 2007. Deep Blue	▼ 2006. Ballo della Regina 여왕의 발레	▼ 2006. Sometimes it Snows in April	▼ 2006. I, Sea	▼ 2005. 호두까기 인형
▼ 2003. Carmen	▼ 2003. Carmen	▼ 2003. Sometimes it Snows in April	▼ 2003. Sometimes it Snows in April	▼ 1999. 마지막 여명	▼ 1999. 마지막 여명	▼ 1996. 세계 중 여름	▼ 1996. 세계 중 가을	▼ 1996. 세계 중 겨울	▼ 1996. Union Jack
▼ 1996. Great Galloping	▼ 1995. Les Sylphides	▼ 1993. 그리움	▼ 1993. 군중속의 고독	▼ 1993. Giselle	▼ 1993. Giselle	▼ 1991. Serenade	▼ 1991. 고독한 여자를 위한 Symphony	▼ 1991. The Blue Danube Waltz	▼ 1989. Great Galloping
▼ 1989. Pas de Quatre	▼ 1989. Faust	▼ 1987. Paquita	▼ 1987. Paquita	▼ 1987. Concerto	▼ 1987. Concerto	▼ 1985. 김네	▼ 1983. Les Sylphides	▼ 1983. Les Sylphides	▼ 1983. Handel의 하프를 위한 협주곡