



박혁거세는 알에서 나왔나

안무·구성: 이노연
(부산시립무용단 수석안무자)

2002. 12.11 (수) 19:30 부산 문화회관대강당

공동주최  부산광역시 MBC  부산문화방송

협찬  주식회사 비리릭



대본 김성종
(추리문학관 관장)



드라마트무기 채희완
(부산대학교 무용학과 교수)



연출·무대미술 윤정섭
(한국예술종합학교 연극원 교수)



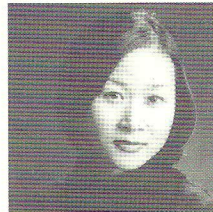
음악작·편곡 김태근



의상 이나경



훈련지도 홍기태



기획 박소윤

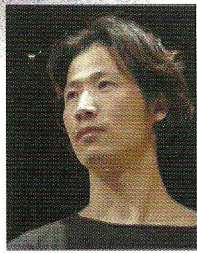


소품담당 안정숙

박혁거세는 앞에서 나왔나

무
단
의
조
성
기
단
의
조
성
기
단

· 무대제작: 안천홍 · 소품제작: 백철호 · 홍보: 김장국 · 조명: 신상준 · 음향: 전인수 · 무대:서종철



박혁거세: 박성호

1. 쉼토
2. 전쟁 I
3. 전쟁 II
4. 무덤
5. 천마의 울음
6. 자주빛 알
7. 박혁거세의 탄생
8. 호수 - 평화로운 시절
9. 신시, 새로운 도읍
10. 회귀 - 역사의 큰 되돌이표

부산시립무용단은 창작무용 『춘향』 ‘이 시대 사랑의 화두’에 이어
이번에는 창작무용 『박혁거세는 알에서 나왔나』를 통해
‘이 시대 역사의 화두’를 관객에게 제시한다.

신라시조 박혁거세의 건국신화를 국내 최초로 춤으로 다루어 보는 이 작품은
신화의 현대적 다시 보기를 위한 상상력이 어우러진 작품이다.
무덤과 알의 생성적 이미지, 하늘말(天馬)의 신성함과 역동성 등
신라시대의 고유한 빛과 형상들을 종합적으로 재구성하여
역사의 진보적 순환, 그 큰 품 속으로 되돌아오고야 마는
오래된 물음을 오늘의 삶 속에 던지게 된다.



천마: 장래훈 김현숙

