

**감마선은
달무리 얼룩진 금잔화에
어떤 영향을 주었는가?**

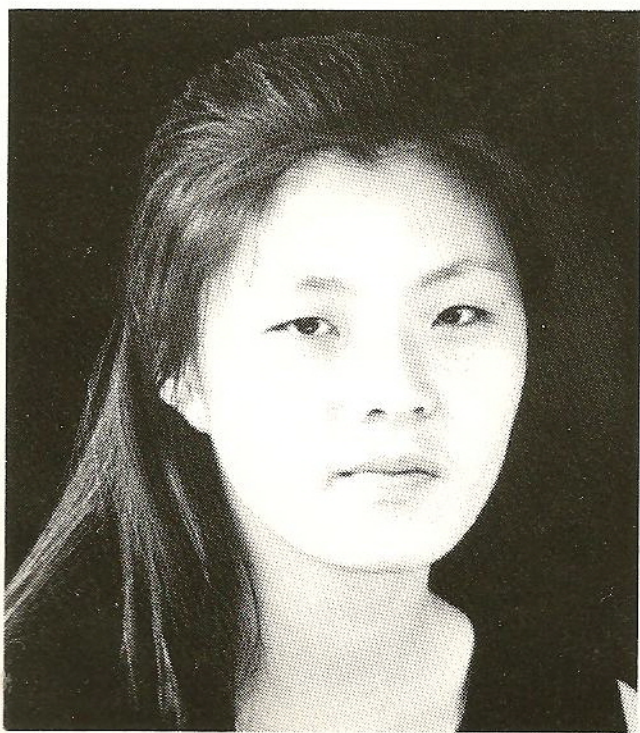
CAST



비어트리스/백금산

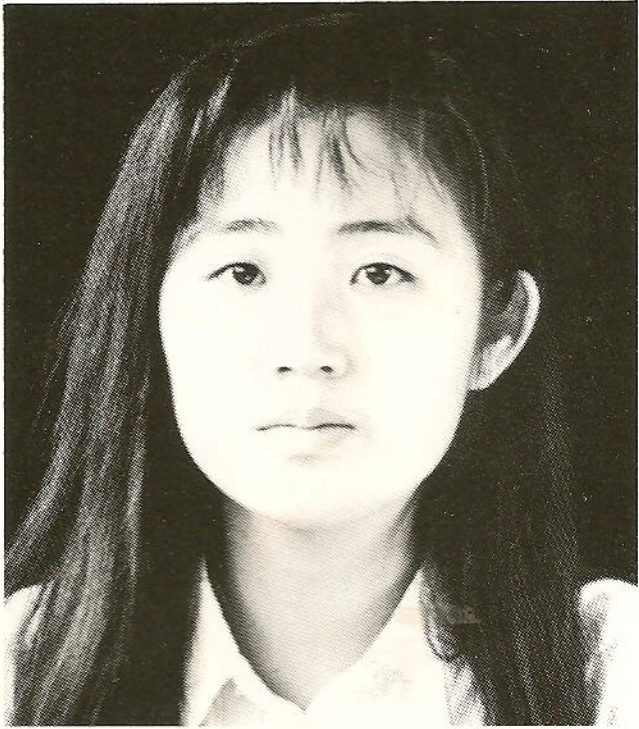
주어진 배역을 이해하고자 비어트리스를
사랑함을 배웠습니다.

이렇게 내 삶에서 내 이웃을 사랑함을
배우나 봅니다.



루스/한설야

박쥐 떠나가는 새벽 오고,
꽃냄새 가득한 햇살이 퍼지면 갈증나는
무대막은 올라가고…….



틸리/최가람

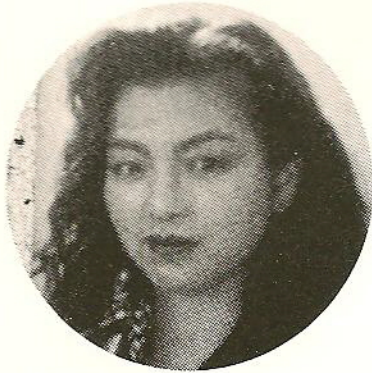
황금빛은 영원할 수 없다.
밤은 낮에 의해 밀려나듯이 영광은 영원히
이을 수 없네…….



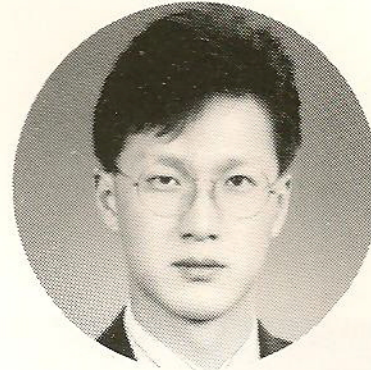
할멈/최희숙

감마선……
삶의 진솔한 이야기가 담겨 있는 것 같습니다.

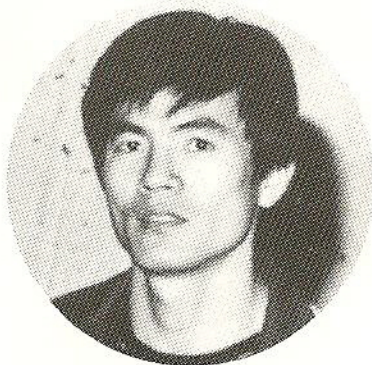
STAFF



기획
백 경 미



기획
이 창 우



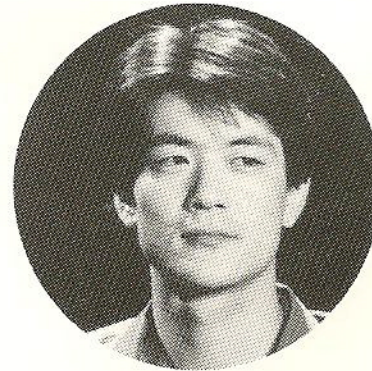
연출
김 인 덕



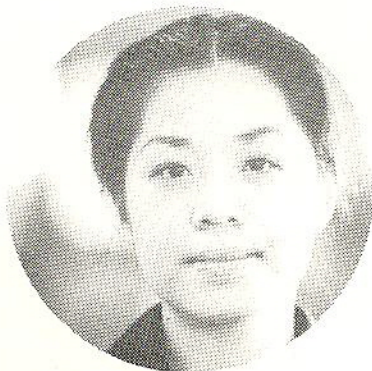
조연출
전 민 수



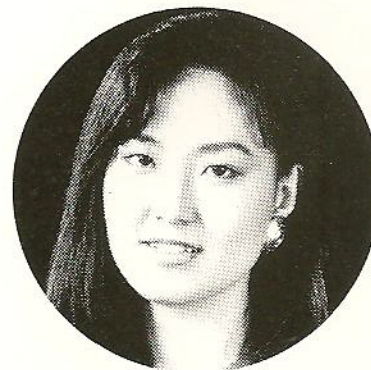
무대기술
배 성 우



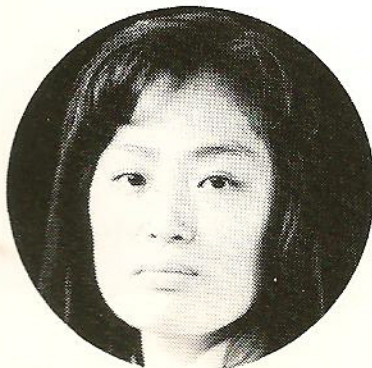
조명
김 광 보



음향
박 현 숙



의상
박 상 기



분장
강 윤 재

진행/2기 단원
 감수련 신청주
 김미영 김정희
 김정아 김정희
 최영주



극단 **하늘개인날**
 도서출판 **하늘개인날**
 酒堂街 **하늘개인날**은

이 세상에서
 가장 고집불통의 사람들이 모여
火田을 일구는 곳입니다.
 소중하고 성실하게
 다루어야 할
火田,
 그것은
 바로 연극문화와 출판문화입니다.
 귀중한 관객들과 독자들을 위해
 정중하게 드리고자 하는 마음은
하늘개인날
 식구들의 박꽃같은
 참소망입니다.

김마선은 달무늬 일록진 금잔화에 어떤 영향을 주었는가?

'92. 4. 28 화 ▶ 30 목
 오후 5:00, 7:30 (1일 2회공연)
놀이소극장

CAST 비어트리스/백금산
 루스/한설야
 킬리/최가람
 할멈/최희숙

STAFF 기획/백경미
 이창우
 연출/김인덕
 조연출/전민수
 무대기술/배성우
 조명/김광보
 음향/박현숙
 의상/박상기
 분장/강윤재
 진행/2기단원
 감수권 신청주
 김미영 정명희
 김정희 김정아
 최영주