

극단 **하늘개입날** 제 15회 정기공연

“극단 **하늘개입날**
도서출판 **하늘개입날** 은
이 세상에서
가장 고집불통의 사람들이 모여
火田을 일구는 곳입니다.
소중하고 성실하게
다루어야 할
火田
그것은
바로 연극문화와 출판문화입니다.
귀중한 관객들과 독자들을 위해
정중하게 드리고자 하는 마음은
하늘개입날
식구들의 박꽃같은
참 소망입니다.”

옥수동에 서면 압구정동이 보인다

작 / 김태수
연출 / 곽종필
기획 / 권철 · 김기양
작곡 / 박철홍
무대감독 / 김인덕
무대디자인 / 서광석
분장 / 손서운
의상 / 강정임
조명 / 윤준호
녹음 / 한양스튜디오
촬영 / 포토 준
진행 / 남정호 · 김 쭈
출연 / 이정허 · 황창기
박용제

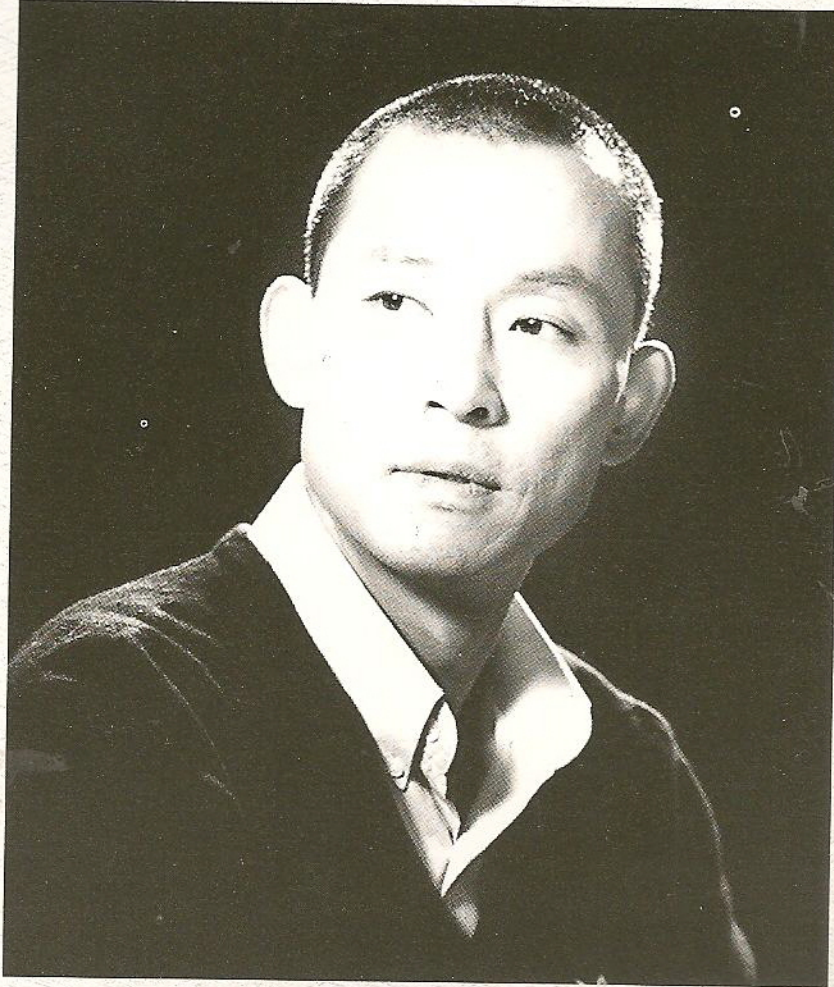
97.3.16(日) ▶ 26(水)
놀이원소극장

첫날 첫공연 없음

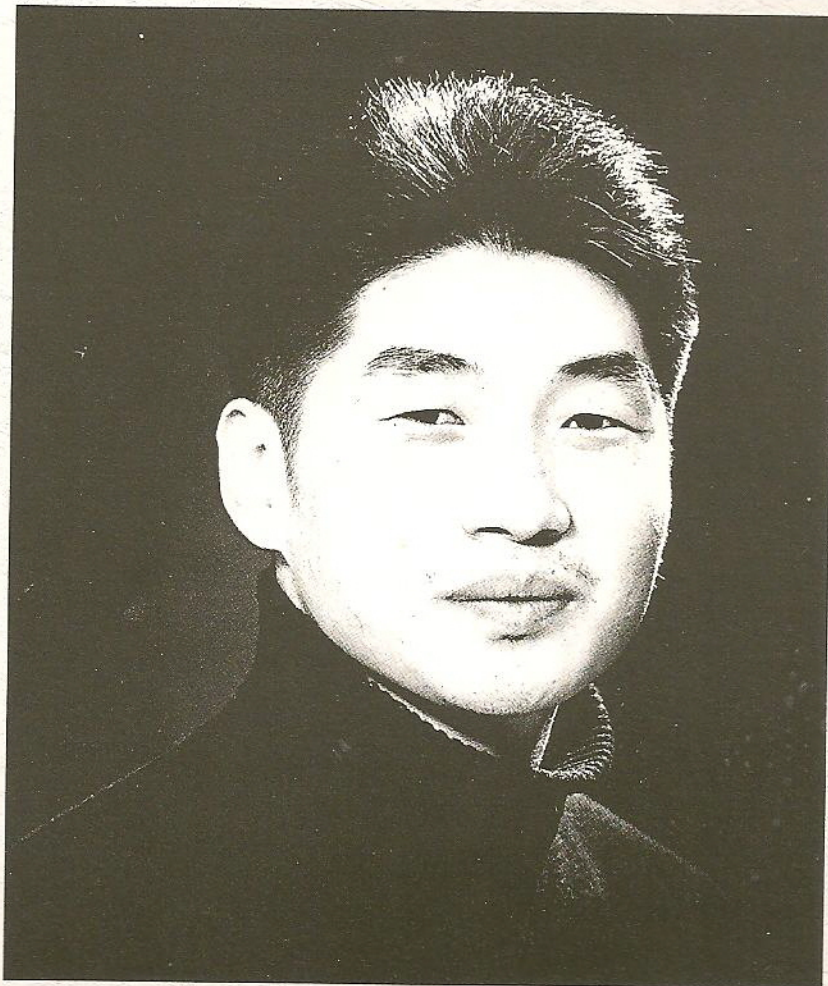
(토) 16시, 19시 30분 (일) 15시, 18시
(평일) 17시, 19시 30분

공연문의 248-8364

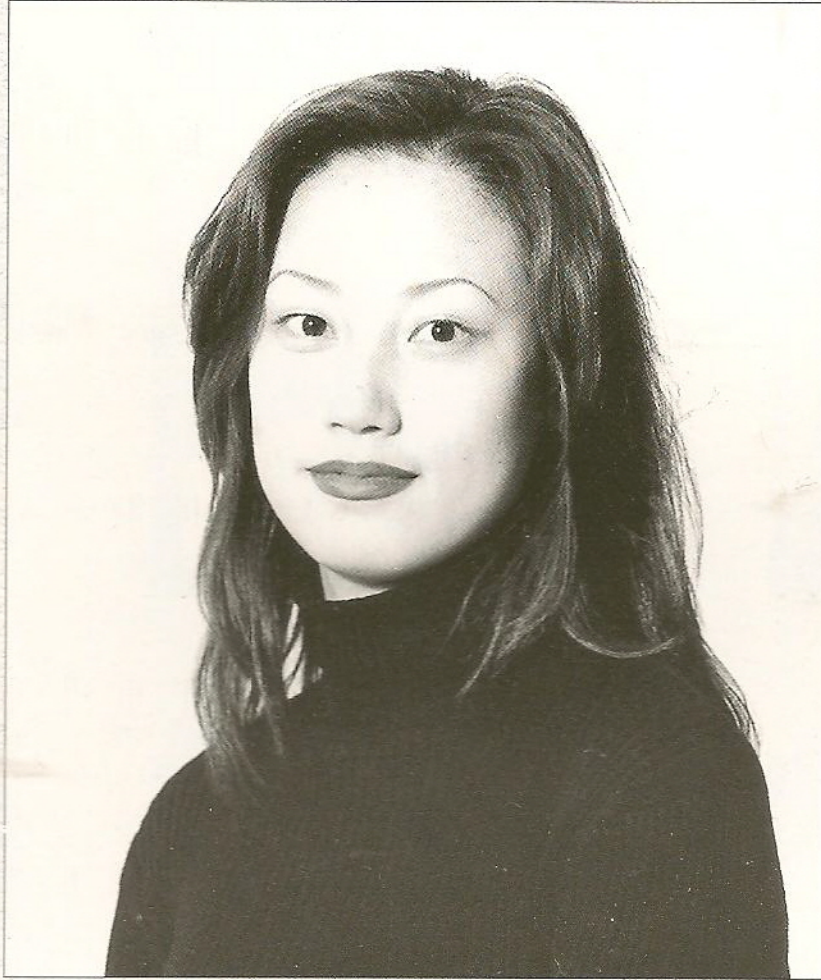
✿ 나오는 사람들 / CAST



김만수 / 이정허



박문호 / 황창기



조미령 / 박용제

연극단원 모집안내

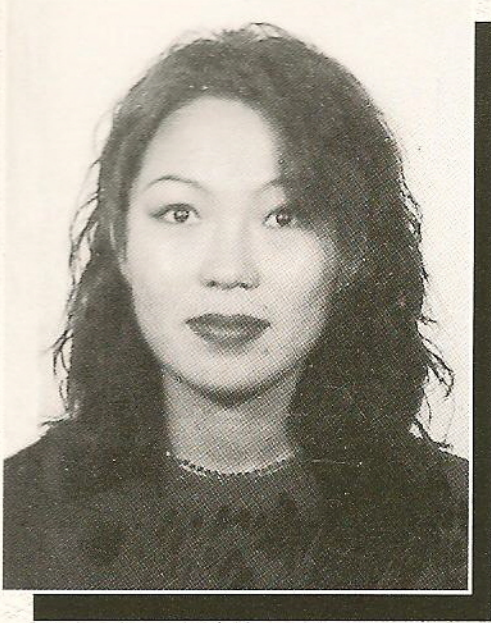
당신을 위한 우리의 자리는 따뜻합니다.

1. 사람을 찾습니다 : 물론 사람다운 또는 사람답게 살고 싶은 사람을 찾습니다. 그러한 사람들 가운데 연극을 통해 살아가고자 하거나, 연극을 하지 않으면 안되는 당신을 위해 우리들은 새로운 자리를 마련했습니다.
2. 따뜻함, 그러나 철저함 : 당신을 위한 우리의 자리는 따뜻합니다. 하지만 당신 스스로는 철저하지 않으면 안될 것입니다.
3. 입단안내 : 전화 또는 방문하셔서 당신의 의사를 전해 주십시오. 우리들은 당신을 지극히 존중할 것이며 손잡아 줄 것입니다.

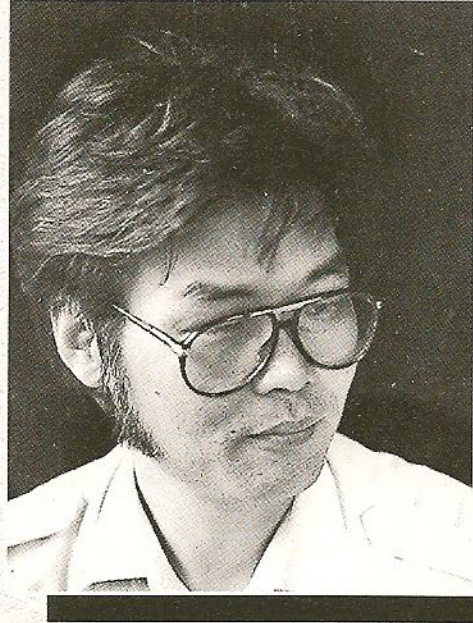
- 모집부문
연기 · 연출 · 음악 · 무용
- 모집대상
일반 · 학생 · 직장인

TEL : 248-8364
FAX : 248-1942

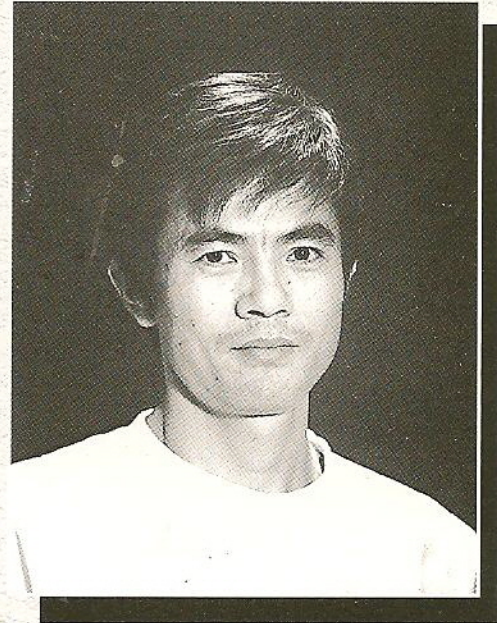
✿ 만든 사람들 / STAFF



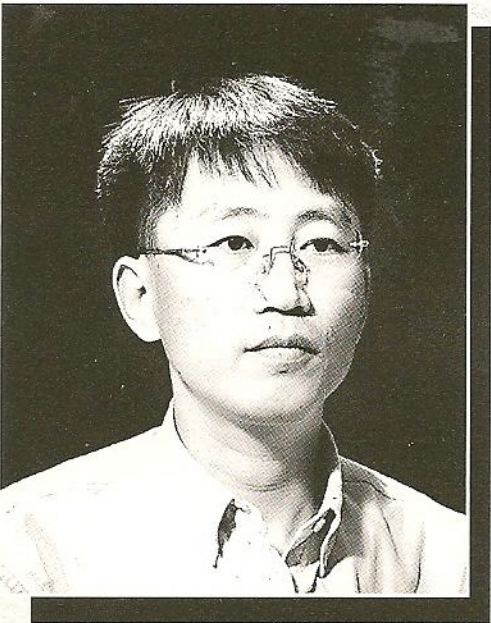
기획 / 김기양



작곡 / 박철홍



무대감독 / 김인덕



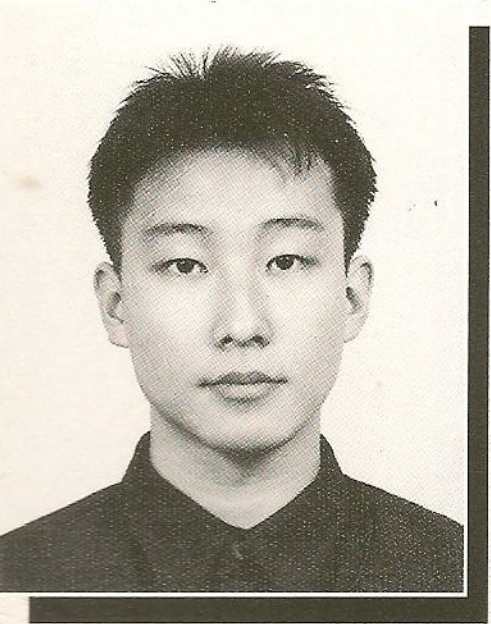
무대디자인 / 서광석



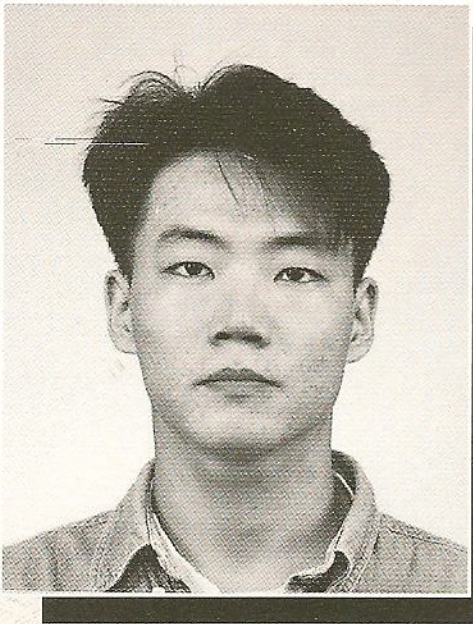
분장 / 손서운



의상 / 강정임



조명 / 윤준호

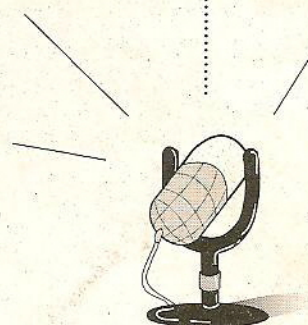


진행 / 남정호



진행 / 김주

옥수동에 서면 압구정동이 보인다.





앵콜초청공연

옥수동에 서면 압구정동이 보인다.

“극단 **하늘개인날**

도서출판 **하늘개인날**은

이 세상에서

가장 고집불통의 사람들이 모여

火田을 일구는 곳입니다.

소중하고 성실하게

다루어야 할

火田

그것은

바로 연극문화와 출판문화입니다.

귀중한 관객들과 독자들을 위해

정중하게 드리고자 하는 마음은

하늘개인날

식구들의 박꽃같은

참 소망입니다. ”

작 / 김 태 수

연출 / 곽 종 필

작곡 / 박 철 흥

무대감독 / 김 인 덕

무대디자인 / 서 광 석

분장 / 손 서 운

음향 / 박 용 제

조명 / 윤 준 호

녹음 / 한 양

스튜디오

촬영 / 포토 준

진행 / 남 정 호

장 소 영

출연 / 이 정 허

강 정 임

염 동 헌

주최 / 국제신문

주관 / 공연기획

아 키

하늘개인날

97.6.20~6.22

부산 문화회관 중강당

금 · 토요일(4 : 30 / 7 : 30)

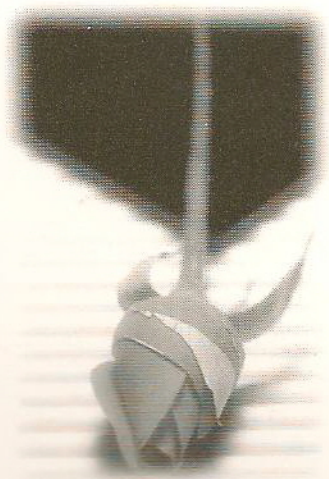
일요일(3 : 00 / 6 : 00)

전화문의 : 463-0338 · 248-8364

나오는 사람들



김만수 / 이정허



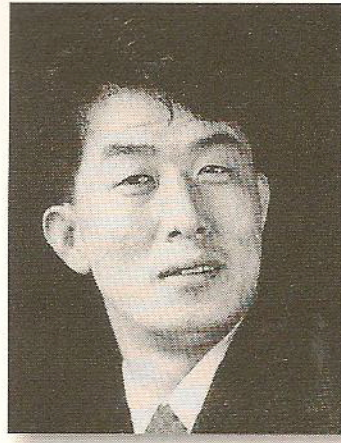
조미령 / 강정임



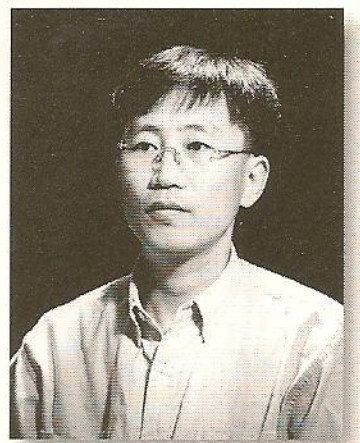


작곡 / 박 철 흥

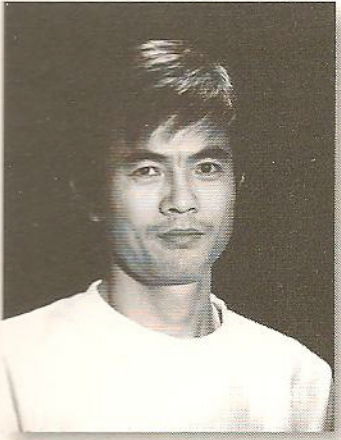
만
든
사
람
들



섭외 / 최 성 락



무대디자인 / 서 광 석



무대감독 / 김 인 덕

S
T
A
F
F

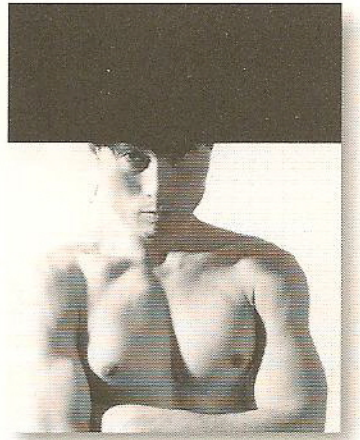
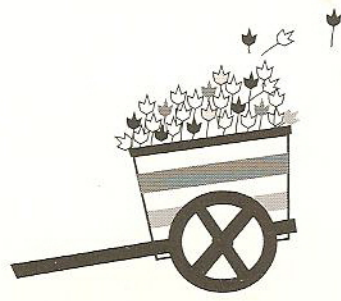
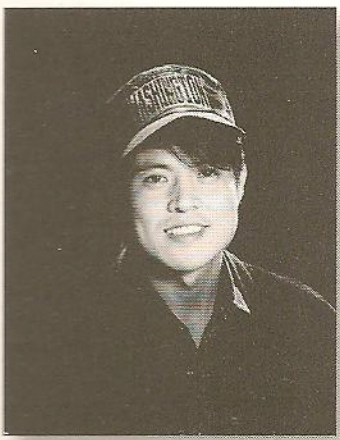


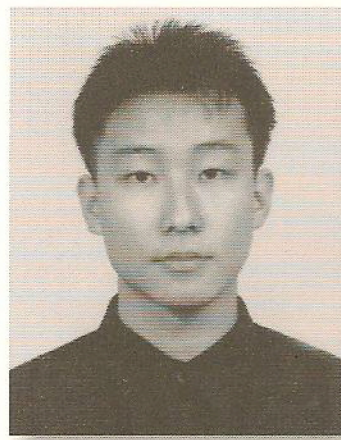
사진 / 김 동 준



특수효과 / 김 승 운



분장 / 손 서 운



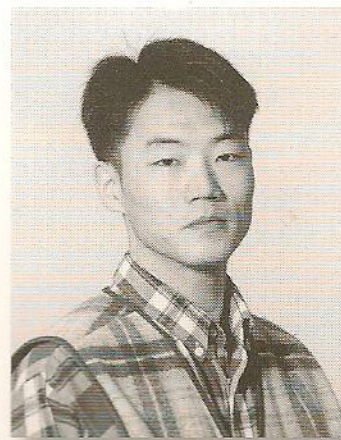
조명 / 윤 준 호



의상 / 박 지 선



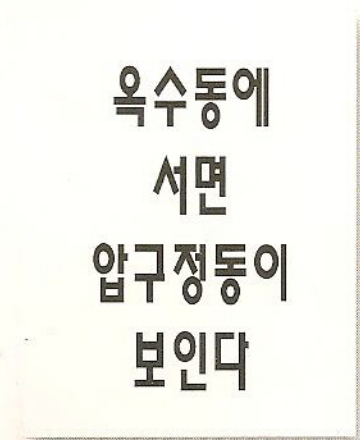
무대진행 / 황 창 기



진행 / 남 정 호

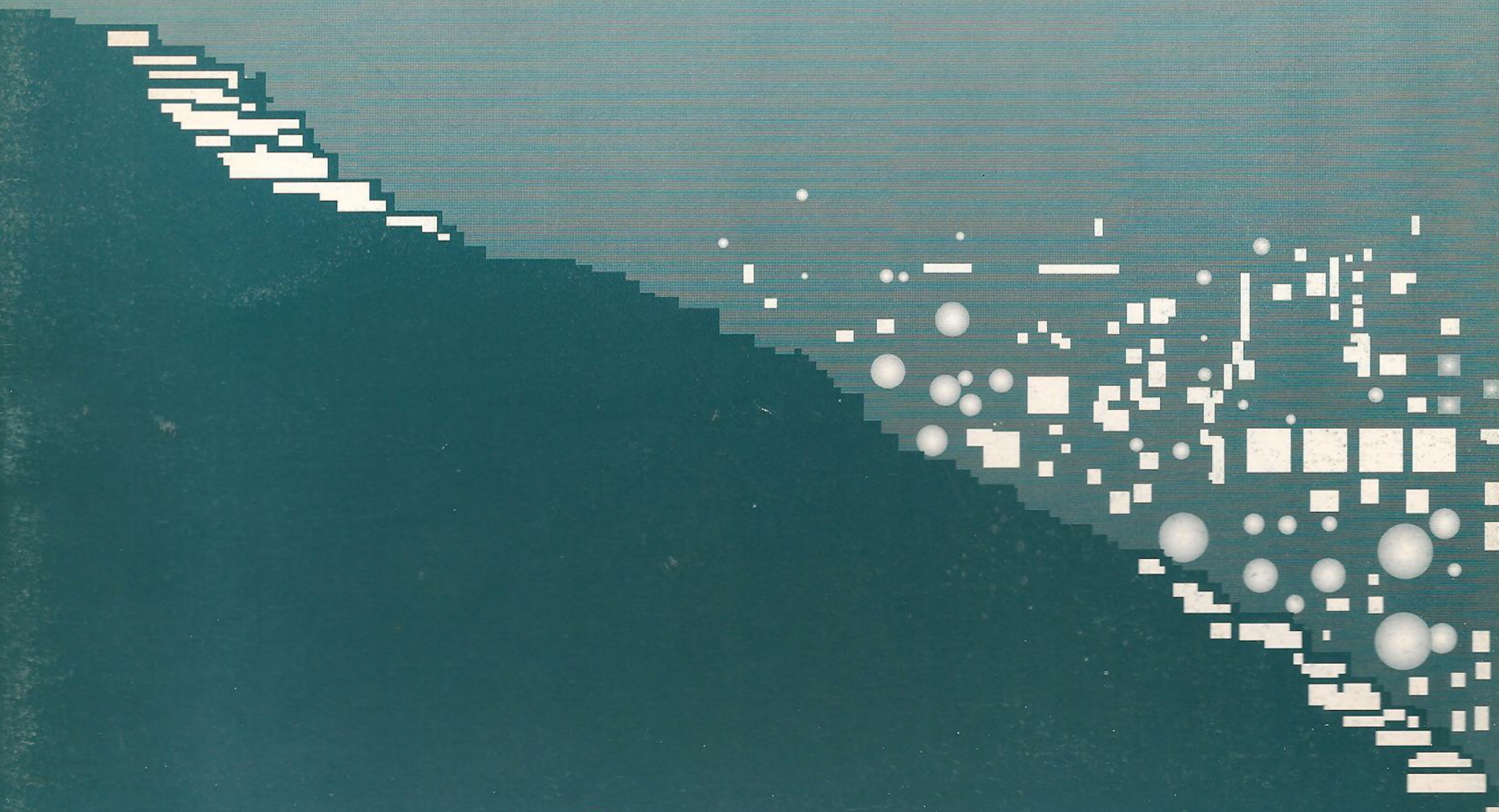


음향 / 박 용 제



진행 / 장 소 영

우 수 동 에 서 면 압 구 정 동 이 보 인 다



옥수동에 서면 압구정동이 보인다



극단 하늘개인날
도서출판 하늘개인날 은
이 세상에서
가장 고집불통의 사람들이 모여
火田을 일구는 곳입니다.
소중하고 성실하게
다루어야 할
火田
그것은
바로 연극문화와 출판문화입니다.
귀중한 관객들과 독자들을 위해
정중하게 드리고자 하는 마음은
하늘개인날
식구들의 박꽃같은
참 소망입니다.

1999. 10. 1(金) ▶ 10(日)
늘원소극장

평 일 : 7시30분 / 토 · 일:4시30분, 7시30분
협 찬 : (주)청룡종합건설, 영주병원, 한국한의원
후 원 : 늘 원 문 화 재 단
전 화 : 582-8368, 514-8368

-이 공연은 늘원문화재단 문예연구비를 일부 지원 받은 공연임-

작	김태수
연출	곽종필
기획	박미형
무대감독	권 철
작곡	박철홍
무대미술	김인덕
무대장치	김종만
분장	손서운
의상	이로사
조명디자인	윤준호
진행	박용제
	성낙경
	유재완
출연	이정허
	김성경
	황창기

C A S T

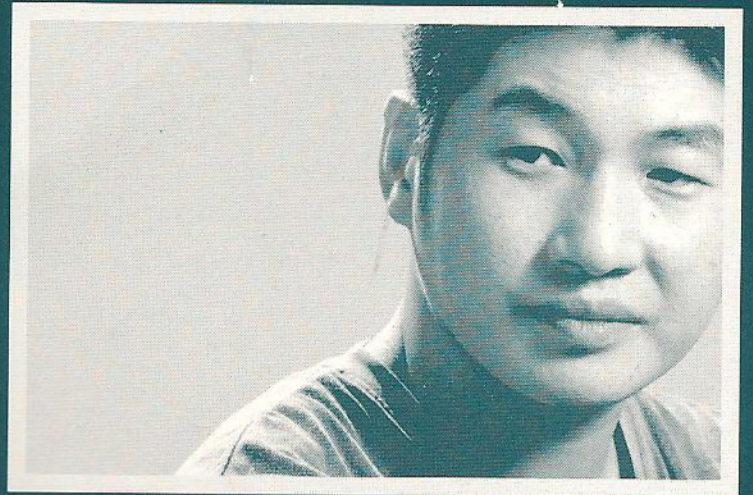


만 수 이 정 허



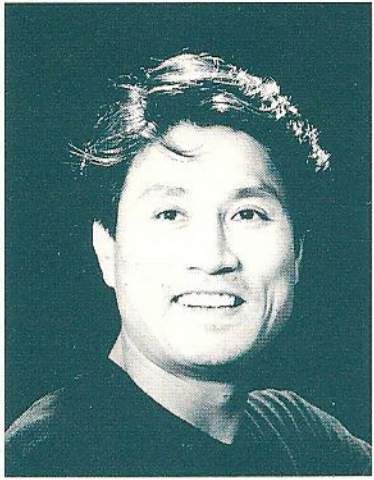
미 령 김 성 경





문 호 황 창 기

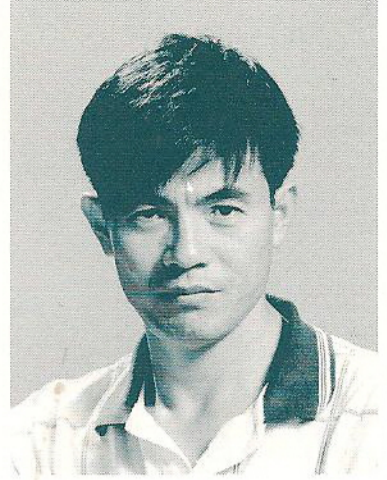




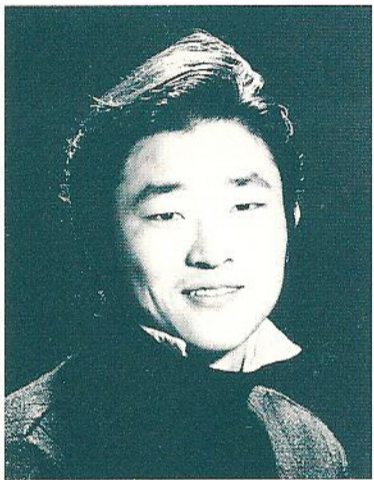
무대감독 권철



기획 박미형



무대미술 김인덕



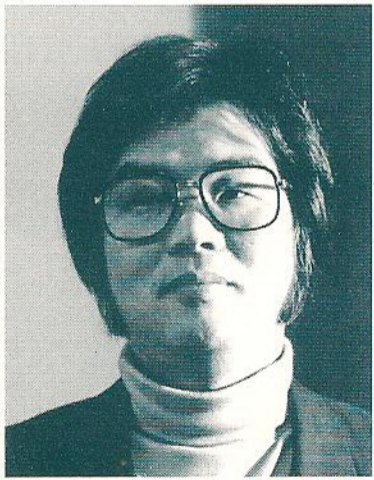
무대장치 김종만



분장 손서운



의상 이로사

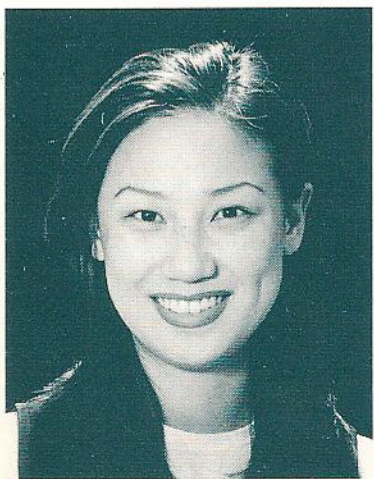


작곡 박철홍

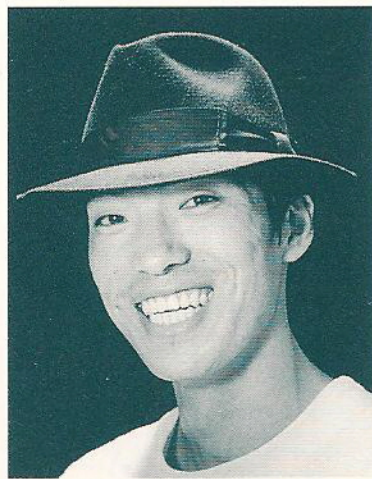
STAFF



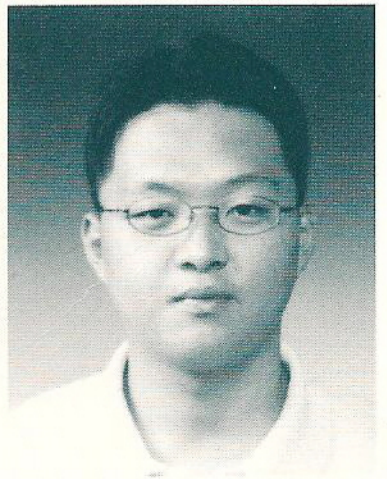
조명디자인 윤준호



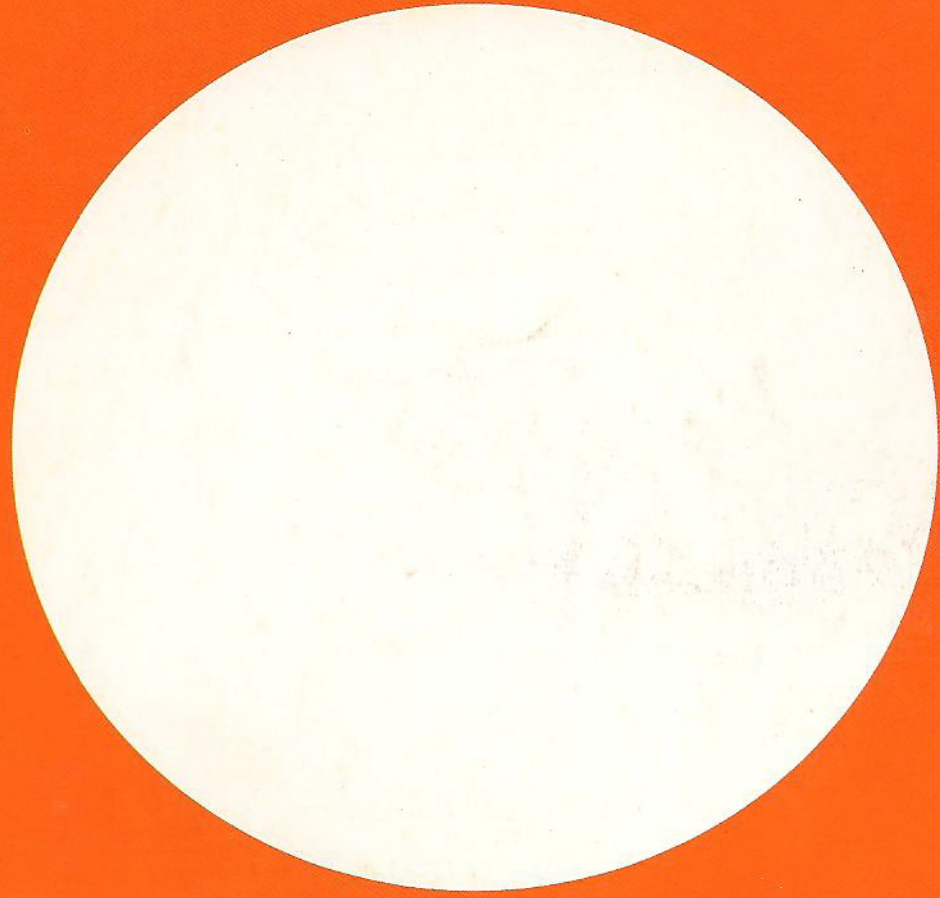
진행 박용제



진행 성낙경



진행 유재완



옥수동에 서면 압구정동이 보인다



극단 하늘개입날

옥수동에 서면 압구정동이 보인다



작 / 김태수 연출 / 곽종필

출연 / 이정허
 황창기
 최선정
 김종만
 김진혁
 김순봉

2002년 11월 25일(월) ➤ 27일(수)

◆단체/오전 9시30분, 11시, 오후 2시 ◆일반/저녁 7시

금정문화회관 소극장

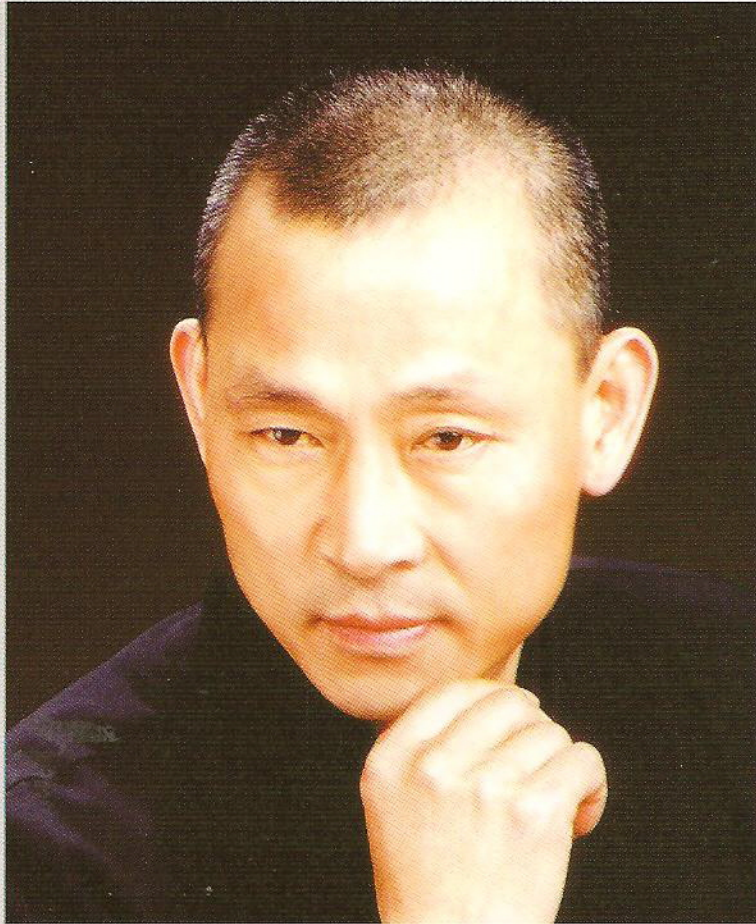


문호 황창기

타인의 눈, 우리들의 광시곡, 동의보감,
남자총동, 느낌, 극락같은, 조선제왕 신위,
북어대가리, 갈보집, 이[爾] 등 40여편 출연
現 부산연극협회 사무국장.



이 표인이다
정구동
양민
서면에
수업
9



만수 이 정 허

제11회 전국연극제 최우수 남자 연기상
제20회 부산연극제 최우수 연기상 수상
연극/ 만다라, 카사블랑카여 다시한번,
허생전, 동의보감, 느낌,극락같은
이[爾]등 60여편 출연.

TV 드라마/ 삼국기, 전설의 고향, 태조왕건
저서/ 시집 "영혼의 불꽃하늘 저만큼에서"
"서민별곡" "사람 그리운 날" 등
다수 집필.

에세이/ 떠도는 문서 나의 역마살,
그리워라 너 눈부시구나
여자, 그것은 태초의 바람이어라 등
다수 집필.





미령 최 선 정

PSB 2기탤런트

뮤지컬 "깡통" 출연

메두사쿠스, 사랑 첫 이미지,

아름다운 사인, 동승, 이[爾] 출연

고추말리기 연출

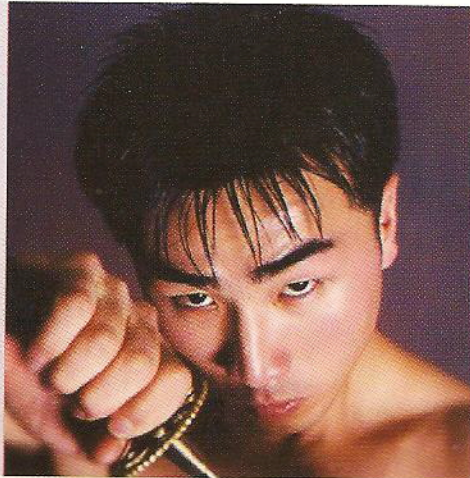




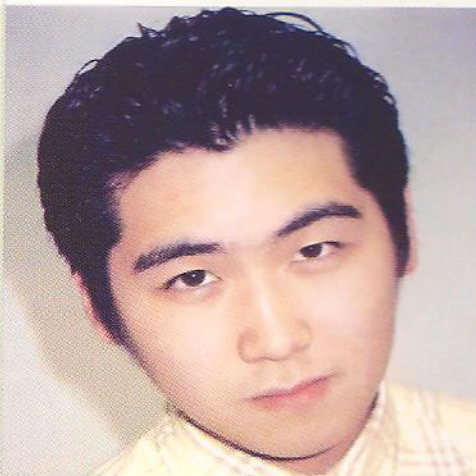
만득이 김종만

느낌,극락같은, 조선제왕신위,
이별의 부산정거장, 자갈치,
홍도야 우지 마라, [이爾]
고추 말리기 등 20여편 출연

만득이일당1 김진혁



사랑산조, 유랑극단, 푸른깃발,
이(爾), 지상에서 가장 슬픈. 자갈치,
영화- 마들렌, 신라의 달밤, 방아쇠,
폼행제로



만득이일당2 하순봉

이 [爾], 고추 말리기 출연

STAFF



무대감독 / 김종만
 작곡 / 박철홍
 안무 / 이현미

무대 미술 / 김인덕
 의상, 음향 / 김혜지
 조명디자인 / 장윤환
 조 명 / 이찬우
 조 명 / 강호상



분장디자인 / 손서운
 분 장 / 박은주
 분 장 / 송승미



기 획 / 신봉석
 기 획 보 / 오석연
 기 획 보 / 김현주



홍 보 / 최성락
 외 / 박선호
 행 / 이익수



장 치 / 김영하
 진 행 / 옥혜숙
 진 행 / 최은주
 진 행 / 김진숙
 장 치 / 허남희

{무대제작}
 김유리라

(2002년 전국연극제 무대미술상 수상)



김유리라 (무대제작) / 김유리라 (무대제작) / 김유리라 (무대제작)