

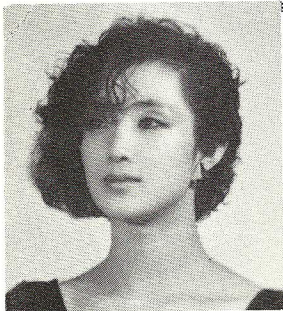
제3회

# 부산무용공쿨



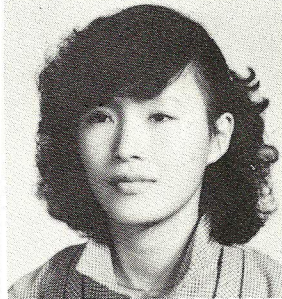
일시 : 1985. 12. 1일 6시30분  
장소 : 시민회관 대강당  
주최 : 부산직할시  
주관 : KBS부산방송본부  
후원 : 한국예총부산지부  
부산일보사



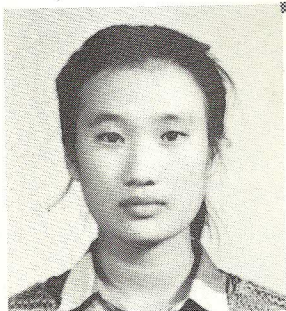


- 성 명 : 조 미 정
- 생년월일 : 1965 4 26
- 작 품 명 : 승 무
- 작품시간 : 6분

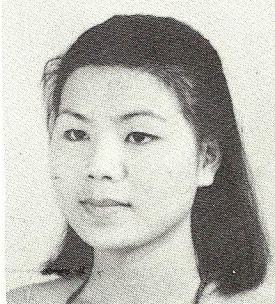
해설 : 승무는 불교의 영향을 받은 우리나라 대표적인 춤이며 불교의식무 중 범고춤에서 유래하였고 승려들이 춤추기 시작하여 이것이 구전전설로 내려와 이어진 춤이다.



- 성 명 : 안 진 희
- 생년월일 : 1964 2 20
- 작 품 명 : 승 무
- 작품시간 : 5분

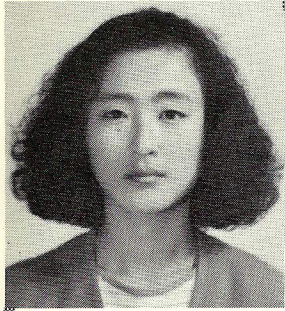


- 성 명 : 장 정 은
- 생년월일 : 1968 3 24
- 작 품 명 : 살 플 이
- 작품시간 : 5분



- 성 명 : 김 희 선
- 생년월일 : 1963 4 10
- 작 품 명 : 승 무
- 작품시간 : 6분





- 성명: 오 미 화
- 생년월일: 1963 10 22
- 작품명: 살 풀 이
- 작품시간: 6분

**해설 :** 살풀이는 이른바 살(액厄)을 쫓는다. 즉 귀신의 영력이 엄습해 오는것을 물리친다는 뜻으로 해석 할 수 있다.

독특한 살풀이 장단에 맞추어 수건을 공간에 휘날리며 추는데 정중동의 美가 극치를 이루는 신비스럽고도 환상적인 무작(舞作)으로 구성되는 춤이다.

### 제3회

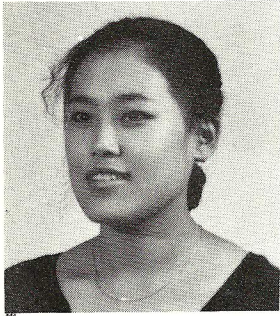
## 부산무용콩쿨

1985. 12. 1  
부산시민회관

부산직할시  
KBS 부산방송본부

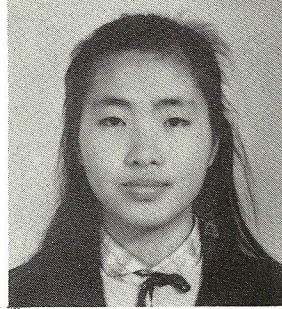






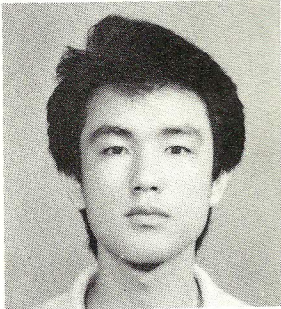
- 성 명:이 경 희
- 생년월일:1963. 2. 16
- 작 품 명:어둠에서 빛으로  
빛으로
- 작품시간:4분

해설:젓빛 구름인가 안개인가 아스라히 드리워진  
뽀얀..... 저 너머엔 분명 분홍빛 여울이 나를  
반겨주리 가자 춤을 덩실덩실 추면서 구름속  
을 안개속을 헤치며 빛으로 빛으로의 길로....



- 성 명:김 안 나
- 생년월일:1968. 2. 3
- 작 품 명:꿈
- 작품시간:4분

해설:우리에겐 소중한 꿈이 있다. 누구도 알 수 없  
는 저만의 꿈,나에겐 아름다운 꿈이 있다. 누  
구도 알 수 없는 소중한 나만의 꿈, 가슴속에  
가만히 가꾸어 온 이 꿈을 언젠가는 하늘 가득  
떨치리라.



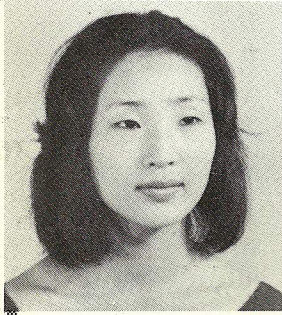
- 성 명:주 동 천
- 생년월일:1965. 1. 23
- 작 품 명:神將(신장)
- 작품시간:4분



- 성 명:유 은 주
- 생년월일:1960. 6. 10
- 작 품 명:五尺一“탈”
- 작품시간:4분15초

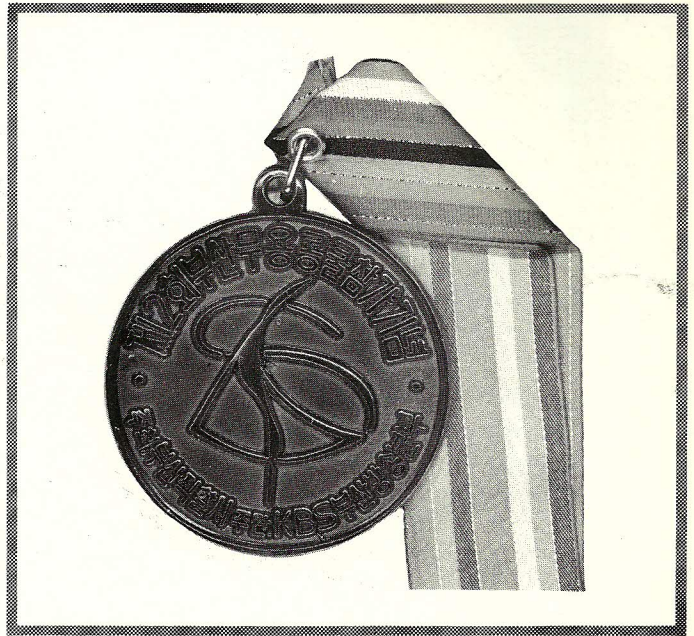
해설:佛法에서 인체를 말함이며 십계호구(十界互具)  
즉 인간심성의 이면성(선·악)을 춤으로 묘사.  
여기서 “탈”의 의미는 假面性과 脱(벗어남)의  
두가지 개념을 갖게 하였다.  
자신의 여러 행위, 이에 대한 잘잘못의 번뇌  
이를 통한 깨달음 까지의 현상 그 자체를 춤  
으로 표현한 것.





- 성 명 : 김 죽 엽
- 생년월일 : 1963. 10. 19
- 작 품 명 : 無 … 無
- 작품시간 : 3분50초

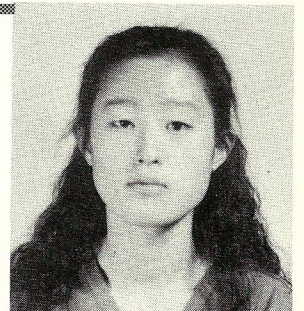
해설 : 태어남이 삶의 시작이듯이 죽음 또한 삶의 시작이거늘 무엇이 슬프고 무엇이 서러우랴 無의 거둠에서 생겨나 有의 순간에서 머물다 無의 공간으로 돌아가는 우리네들 인생 잡을게 그 무엇이나 풀자 풀자 미련없이 풀어버려 영혼의 허슬을 벗어 버리자 꾸나 … 無



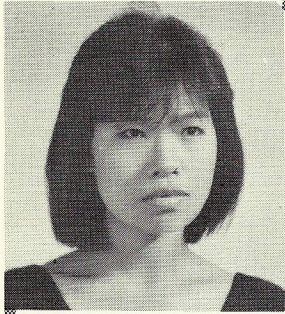
- 성 명 : 김 춘 기
- 생년월일 : 1958. 8. 6
- 작 품 명 : 사 랑 아!
- 작품시간 : 4분

해설 : 아스라히 들려오는 他界의 소리  
고마와라  
이빠라  
꼭 쥐면 터질세라 살푼 쥐면 날아갈세라  
어리둥실 너를 태워 어디던 가리니.

- 성 명 : 이 정 화
- 생년월일 : 1964. 10. 2







- 성명: 안 명 인
- 생년월일: 1964. 8. 17
- 작품명: 회 색 빛
- 작품시간: 3분40초

해설: 슬픔이 차갑게 젖어든다.  
상반된 감정의 몸부림들 아! 해소하고 싶은  
마음이여  
저기 회색빛이 비치네-



- 성명: 이 은 규
- 생년월일: 1960. 4. 26
- 작품명: 열정 (Passion)
- 작품시간: 4분

해설: 불꽃처럼 타오르는 영혼에 나의 정열을 무용  
에 불사르며.....



- 성명: 이 혜 경
- 생년월일: 1960. 6. 18
- 작품명: Blues의 근원
- 작품시간: 4분

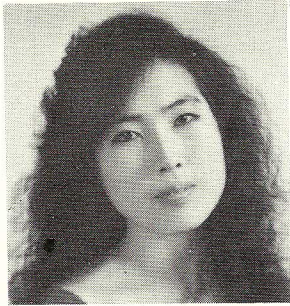
해설: 흑인 재즈의 원초적인 리듬이 Blues이며, 이  
리듬은 육체리듬의 근원이 되는 것이다. 이 리  
듬을 따라서 몸으로 구사 할 수 있는 움직임  
표현하고자 했다.





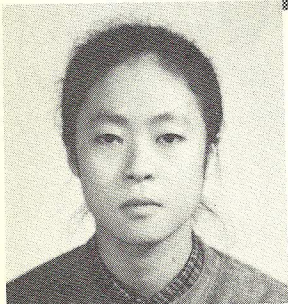


- 성명: 이 기 동
- 생년월일: 1959. 12. 18
- 작품명: 해 적
- 작품시간: 2분



- 성명: 문 혜 경
- 생년월일: 1965. 1. 9
- 작품명: 백 조
- 작품시간: 2분10초

백조의 호수 中에서  
오네트공주 Solo



- 성명: 배 미 라
- 생년월일: 1969. 2. 17
- 작품명: "파우스트"중에서
- 작품시간: 1분40초

해설: 구노의 오페라 「파우스트」의 발레음악 중에서  
"거울의 춤" 이라는 부제를 가진 알레그레토  
를 발췌해서 무용화 시켜 보았다.



본심 04-12F



## 부산무용콩쿨 특별출연



### 남정호무용단

「도시이야기」

구성/김숙현 · 작곡/최인식  
안무/남정호

#### 주요출연자

남정호	김윤희	이은규	전선애
최미란	조인애	강미희	김광순
김현미	김동숙	장미영	한은주
김용목	김규태	이병준	조영진

#### 작품개요

본 작품을 통하여 우리가 살고있는 현대도시에서 일어나는 여러 단상을 무대화 시키고자 함.

거리에서 지나치는 이들 사이의 무관심과 비정함, 자아도취에 빠진 이들, 쉽게 만나서 쉽게 헤어지는 남자와 여자, 그러한 상황에서 유독 여자에게만 가해지는 책망과 질시, 이러한 것들이 도시의 이야기가 될것이다.



## 제 3 회 부산무용콩쿨

### 운영위원회

- 위원장 : KBS 부산방송본부장  
구 박
- 부위원장 : 부산시기획관리실장  
심 대 평
- 위 원 : 무 용 평 론 가  
강 이 문  
부 산 대 학 교 교 수  
조 숙 자  
무 용 협 회 부 산 지 부 고 문  
황 무 봉  
부 산 대 학 교 교 수  
정 귀 인  
동 아 대 학 교 교 수  
김 해 례  
부 산 대 학 교 교 수  
김 현 자

### 심사위원

- 심사위원장 : 강 이 문 (무용평론가)

### 한국무용

김 은 이 (동 아 대 학 교 교 수)  
김 현 자 (부 산 대 학 교 교 수)  
양 학 련 (부 산 여 대 교 수)  
최 은 희 (부 산 산 업 대 학 교 수)  
김 진 홍 (무 용 가)  
김 명 자 (무 용 가)

### 외국무용

하 정 애 (부 산 여 대 교 수)  
정 귀 인 (부 산 대 학 교 교 수)  
황 창 호 (무 용 협 회 부 산 지 부 장)  
남 정 호 (부 산 산 업 대 학 교 수)  
장 정 윤 (동 아 대 학 교 교 수)  
정 금 화 (창 작 발 레 단 부 단 장)